

ゼミナール新聞 6月号

全学年
体験
歓迎

い ち ゼ ミ



中学生クラス

■中3クラス ホームルームの「絆」

いちゼミでは、週1回のホームルームの時間をうまく活用し、部活動の引退→期末テスト→内申アップ→志望校合格 に向けて、中学3年生を、力強く寄り添いつつ導きます。

■中2クラス ■中1クラス

■《伝統の期末テスト対策》 中1～中3

6/13 (日) 6/20(日)

体験申込、絶賛受付中！！

6/13(日)三鷹四中・六中生 1日体験入塾ok

6/20(日)三鷹一中・神代中 1日体験入塾ok

小学生クラス

■小4クラス・小5クラス・小6クラス

zoom指導と対面指導、どちらでも選べます！

■夏休み2021 **DREAM**

夏休みは短いけど、いちゼミの夏は、すげえアツイぜ

高校生の部

■高1クラス WEB授業 英語・数学・国語

■高2クラス WEB授業 英語・数学・国語

高2プレミアムクラス 開講！難関校めさせ！

■高3クラス **総合選抜型** 受付中！

入塾相談随時受付中！！！！

「夢」をかなえる人間塾

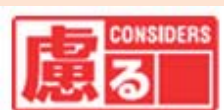
- わたしたちは、塾生のみなさんの「夢」をかなえるために、
最大限の努力を惜しみません。
- わたしたちは、子供たちが毎日「夢」を持って暮らしていけるような地域社会づくりに
積極的に貢献します。
- わたしたちは、教育を通じてこの日本の未来を創造するという「夢」を高く志にかかげ、
誇りをもって精一杯はたらきます。



6つの原則



私たちは、スタッフ間のチームワークを大切にし、こどもたちにチームワークの大切さを教えます。



私たちは、常にこどもの目線に立って物事を考えます。スタッフ間においても同様に相手の目線にたつよう努めます。



私たちは、わかることの楽しさ、できることの喜びを教え、勉強の素晴らしさをこどもたちに伝えます。



私たちは、将来、こどもたちが困難な場面に直面した際、あきらめずに力を合わせて全力で立ち向かうことができるよう「知力」と「気力」を養うことができます。



私たちは、初歩から全国レベルまで、塾生全員の「なぜ？」に答えるべく、万全の準備を整えて授業に臨みます。



私たちの最大のエネルギー源は、「こどもたちの笑顔」です。こどもたちが笑顔でいられるためにも、まず私たち自信が笑顔であることを常に心がけます。

6月のスケジュール



2021年 6月

Sun	Mon	Tue	Wed	Thu	Fri	Sat
		1	2	3	4	5
6 休業日	7	8	9	10	11	12
13 テスト対策	14	15	16	17	18	19
20 テスト対策	21	22	23	24	25	26
27	28	29	30			

■6月は「4週授業」となります

- 第1週 6/3(木)～6/9(水)
- 第2週 6/10(木)～6/16(水)
- 第3週 6/17(木)～6/23(水)
- 第4週 6/24(木)～6/30(水)

■6月中の入塾案内

6/12(土) 19(土)

15:00～@いちゼミ本部教室

■夏期講習 申込スタート

6/24(木) web上で発表

6/26(土) 夏期講習説明会

15:00～@いちゼミ本部教室

■漢検を外部生にも開放します

まあ！なんて太っ腹で気持ちのよいサービスなんでしょう。さすが、いちゼミ。

2020年4月より いちゼミで、
外部生・他塾生の方、漢検CBTを受けられます。

漢検

いちゼミでは、漢検CBTを導入しています。

インターネットを使っていつでも漢検を受けられるというシステムです。都内でも大変導入事例が少なく、学習塾での導入例は数校のみとなっています。なんたって、漢検本部の人が「ぜひ見学させてください」と訪れるほどですから！この恵まれた環境も、すべていちゼミの先生たちの「生徒愛」のたまものです。

【漢検 CBT 受験概要】 【お申込みの流れ】

STEP 1

いちゼミで、「漢検CBT受験」の申込み用紙をもらいます。

- 漢検申込み担当 GT こと 中川先生にもらってください。

受験希望日の1週間前までに、申込み用紙を提出して下さい。

STEP 2

- 漢検申込み担当 GT こと 中川先生に提出して下さい。

- 基本受験日は、①毎週水曜日 15:30~ ②毎週土曜日 13:30~ です。

- 基本受験日以外の日で受験を希望する場合には、事前にご相談下さい。

- 1日の定員は、3名となっております。先着順受付となりますので、ご了承ください。

STEP 3

お申込み完了！受験日までしっかりトレーニング。

70%の正解率で合格となります。何もしないと合格率が下がります。しっかり勉強しましょう。

STEP 4

検定料のお支払いは、翌月の「お引落し」です。

- 検定料は、受験した翌月のお引落しとなっております。

- 原則、塾生以外の方は受講することができません。

漢検CBT いちゼミ【申込用紙】提出日

名前：

学年：

※中3生がたくさん受験する時期ですが、他の学年の生徒も受験することができます。

生年月日：(西暦) _____ 年 _____ 月 _____ 日

※漢検を受験するには、正確な生年月日が必要です。

電話：

(_____)

受験級：

_____ 級

受験希望日時： _____ 月 _____ 日 _____ 時~ _____ 時の回

※ 漢検申込み担当 中川先生 に渡してください。

※ 必ず中川先生に**直接手渡す** ようにしてください。

※ この紙を提出したことで申し込みが完了した訳ではありません。

※ 「申し込みができました」という旨の紙をもらった段階で申し込み完了です。

※ 申し込みは先着順です。(1日に3名まで受験可能です) ご了承ください。

2021春

新中3生

漢検3級 取得キャンペーン

3月・4月 水・土は漢検の日



■ 塾長のおすすめ問題集です！

こんにちは。塾長です。まず、このページに興味を持って読んでいただいた方がいる、ということに心より感謝と敬意を表します。ありがとうございます。

中学3年生の高校入試合格作戦は、3月からスタートしています。
3/2 先輩たちの都立高校入試合格発表ですね。この日をもって先輩たちは受験生を引退。そして、次はキミたち。そう。現中2生のキミたちが、いよいよ晴れて「受験生」となるわけです。

国語の成績、5段階評価で「6」をとるウラワザがある！

もし、こういうウラワザを聞いたら、ちょっと心くすぐられますよね。え？なにそれ？マジ？って。都立入試に関しては、そういうウラワザはありません。しかし、私立高校の推薦入試に関しては、国語の成績で、5段階評価で「6」や「7」をとることは、可能です。※英語も同様。

その方法は、漢検・英検を取得することです。高校にもよりますが、

3級→成績に「+1」 準2級→成績に「+2」加点

されることが多いんです。たとえば、近くの大成高校では、国語・英語ともに、加点措置を行っています。え？「+1」とか「+2」ってどういうこと？はい、たとえば、あなたの国語の成績が「4」だったら「5」になる、ということです。え？じゃあ「5」だったら「6」になるの？……そうなんです。満点が変わってしまうってものすごいことですよ。学校の成績とは別に、1点プラスしてもらえるとということがどれくらい大きいことなのかは、もう少しするとみなさんにも理解できると思いますが、これはものすごいプラスです。入試は、情報戦です。まず的確な情報収集を、できるだけ早く行い、そして作戦をたて、できるだけ早く行動に移すこと、です。「知らなかった」というのは、残念ながら、情報収集をできていなかったことが問題なのです。

都立高校志望の場合、漢検3級を持っているからといって、何か数字的にプラスになるということはありません。しかし、覚えておいてください。都立高校入試では、**国語100点満点のうち、20点が漢字**です。そして、その内容は「読み3級／書き4級」と言われています。つまり…ですよ漢検3級を持っているということは、都立高校の国語のうち20点をとれる力がついている、ということになるわけです。

さあ、そこまでわかれば、漢検を取得しない理由がありません。「えー？でも漢検って年に3回くらいしか受けられませんよね？」

いいえ！いちゼミでは、水・土を漢検の日にします！毎週でも受けられますよ！

え？毎週受けられるんですか？ はい。何回でも受けられるんですか？ はい。まあ、お金はかかりますけど。じゃあどうやって勉強すればよいですか？ 右上の画像、コレ、旺文社から出ている塾長のオススメ問題集です！これは、絶対にイイですね。



<いちゼミ おすすめの漢検攻略法>

- ① 漢検診断テスト【3級】 1回550円(税込) を いちゼミで、申込み、受験します。150点以上とれれば、漢検本番にお申込み！
- ② 150点取れなかった人は、分野別 漢検でる順問題集 で、自分の苦手な分野を徹底的に勉強する。
- ③ 漢検診断テスト【3級】 1回550円(税込) を いちゼミで、もう一度、申込みします。150点以上とれれば、漢検本番にお申込み！

漢検本番にお申込み ⇒p. 6のお申込み用紙で、受験日の1週間前までに

ぜひ、お申込みください。

- 第1回 漢検取得キャンペーン 3月・4月にまずは3級にチャレンジ
- 第2回 1学期期末終了後 3級・できれば2級にチャレンジ
- 第3回 2学期中間テスト終了後

※漢検の結果を入試に役立てるためには、12月第1週 までに結果が到着していないと有効ではありません。

中学生の部

本部教室

塾長より 保護者のみなさまへ

こんにちは！いちゼミ塾長です。すいぶん夏っぽい恰好で失礼します。
この写真は、令和元年5月のある日に、世田谷区立烏山中学校の運動会を応援しに行ったときのショットです。

いちゼミのクラス授業は、公立中学校で勉強しているお子様の指導を中心としたカリキュラムで授業をすすめていきます。学校の授業をしっかり理解する。部活動や学校行事にも積極的に参加する。そして定期テストでは、自己ベストを目指して努力する。塾生のみなさんが、充実した中学3年間を過ごすことができるよう、学習面でもそれ以外でも、ときには傍に寄り添いながら、またときには厳しく接しながら、いつもサポートしていけるような存在でありたいと考えています。

充実した中学3年間のその先にある高校入試では、塾生のみなさんにとって人生初となる大きなイベントを、塾の仲間たち、そして塾の先生たちとの仲間意識と連帯感を大切にしながら、みんなで乗り切っていきます。

塾生のみなさん、保護者の皆様の夢。その夢をかなえるための人間塾でありたい。それが、私たちいちゼミスタッフの願いです

第一ゼミナール 塾長 西村 学



□いちゼミが最も得意なのは「内申アップ」です□

①英・数は、こだわりの 週2回×55分

● 中学生のクラス授業では、英語・数学は、週2回×55分のスケジュールにこだわります。授業間隔を密にすることにより、定着力を増し、応用力を高めることができます。

② 曜日選択制の授業を採用

● 英語と数学の通常クラスでは、曜日選択制の授業を採用しています。部活動やほかの習いごとなどと両立し、自分だけの時間割を作成してください。※一部クラスを除く

③ 少人数クラス制

● 1クラスの人数は、2名から12名程度。少人数クラス編成の集団指導です。クラスの仲間と、競い合ったり励まし合ったりしながら、それぞれの目標に向かいます。

④ 入塾テストはありません。

● 第一ゼミナールでは、入塾テストを実施しておりません。1回のテストだけでは、1人1人のストーリーをしっかり把握することができないからです。

⑤ 伝統の定期テスト対策授業

● 各中学校のテスト日程やテスト範囲を事前にしっかりと把握して、授業対策のメニューを作成します。日曜日には、伝統のテスト対策授業で塾生のがんばりをサポート！！

⑥ 中3生は、実技教科も徹底対策

● 中学3年生のクラス授業では、各学校の試験範囲に合わせた実技教科の対策プリントが配布されます。音楽は、自分のクラスの合唱の自由曲に合わせた解説がもらえるなんて・・・すごくない？

⑦ 高校入試対策も徹底サポート

● 中学3年生のクラス授業では、1人1人の入試スタイルに合わせたコースを設定します。推薦入試のための面接コースや、数学ハイレベルなど、万全を期して入試に臨みます。

中学生 クラス指導

2020年4月からの「改定料金表」です

中学生の部 料金体系

税率
10%



● ご入会 初期費用について

ご入会金 …… 22,000円(税込)
メール登録料 …… 1,760円(税込)

ご入会の際にかかる初期費用は、ご入会金・メール登録料と、授業料・事

● 授業料について

第一ゼミ クラス授業の料金一覧です

● 単科料金 …… 1教科から自由に選択して受講することが可能です。

教科	クラス名	1教科につき	中学1年生		中学2年生		中学3年生	
			週2回 ×55分	11,000円	週2回 ×55分	11,000円	週2回 ×55分	11,000円
英語	レギュラークラス	1教科につき	週2回 ×55分	11,000円	週2回 ×55分	11,000円	週2回 ×55分	11,000円
数学	レギュラークラス	1教科につき	週2回 ×55分	11,000円	週2回 ×55分	11,000円	週2回 ×55分	11,000円
国語	レギュラークラス	1教科につき	週1回 ×85分	8,500円	週1回 ×85分	8,500円	週1回 ×85分	8,500円
理科	レギュラークラス	1教科につき	週1回 ×55分	5,500円	週1回 ×85分	8,500円	週1回 ×85分	8,500円
社会	レギュラークラス	1教科につき	週1回 ×55分	5,500円	週1回 ×85分	8,500円	週1回 ×85分	8,500円
英語	ハイレベルコース	1教科につき	実施せず		週1回 ×85分	8,500円	週1回 ×85分	8,500円
数学	ハイレベルコース	1教科につき	実施せず		週1回 ×55分	5,500円	週1回 ×85分	8,500円
英語	復習コース	1教科につき	実施せず		実施せず		週1回 ×85分	8,500円
数学	得点UPコース	1教科につき	実施せず		実施せず		週1回 ×85分	8,500円
作文	入試対策コース	1教科につき	実施せず		実施せず		週1回 ×85分	8,500円
面接・集団討論	入試対策コース	1教科につき	実施せず		実施せず		週1回 ×85分	8,500円

● 割引制度 …… 3教科以上受講される場合は、授業料が割引となります。

中学1年生

⇒ 英・数+1教科以上受講される場合には、授業料が割引対象となります。

3教科	英・数+国		英・数+理(または社)	29,500円(税込)
4教科	英・数・国+理(または社)	33,000円(税込)	英・数+理・社	31,000円(税込)
5教科	英・数+国・理・社	37,500円(税込)		

中学2・3年生

3コース	英・数+1コース	30,500	1000円引	29,500円	英(数)+2コース	28,000	1000円引	27,000円
4コース	英・数+2コース	39,000	2500円引	36,500円	英(数)+3コース	36,500	2500円引	34,000円
5コース	英・数+3コース	47,500	4500円引	43,000円	英(数)+4コース	45,000	4500円引	40,500円
6コース	英・数+4コース	56,000	7000円引	49,000円	英(数)+5コース	53,500	7000円引	46,500円
7コース	英・数+5コース	64,500	10000円引	54,500円	英(数)+6コース	62,000	10000円引	52,000円
フリーパス	全コース受講可能	73,000	13500円引	59,500円				

● 事務手数料 その他の諸経費

クラス授業・個人指導に共通 ※④をのぞく

①	教材費無料	⇒	令和2年4月以降、授業料を改定。教材費は、授業料に含まれています。
②	事務手数料	⇒	お一人につき 1カ月 1,100円(税込) の事務手数料をいただきます。
③	質問箱無料	⇒	質問箱・ホームルーム・英単語道場 などには全員無料で参加できます
④	冷暖房費無料	⇒	冷暖房費の別途請求はありません。
⑤	維持費無料	⇒	施設・設備の維持に関する費用は、入会金を充てております。
⑥	通塾保険無料	⇒	通塾の際の保険料も、入会金の中からお支払いさせていただいております。
⑦	定期テスト対策	⇒	中高生のテスト対策→通常受講している科目は、無料で参加できます。

毎月の授業料のお納め方法

授業料のお納め ⇒ 前月の末日まで

口座お引き落とし または クレジット決済 可能です

受講科目の変更 ⇒ 前月の25日まで

● 受講される科目の受講料は、前月の末日までにお納めいただきますよう、ご協力をよろしくお願いいたします。
● 口座からのお引落としに関しては、毎月12日を「締め日」と設定させていただいております。12日までにご連絡下さい。
● クレジットカードによるキャッシュレス決済にも対応しております。初月分は、2カ月・3カ月前払いをお願いしております。

● 受講されている科目の変更・取消・追加、または退塾のご連絡は、必ず前月の25日(休業日の場合は前営業日)までに、ご連絡下さい。
● 25日までに連絡がない場合は、翌月分授業料が発生します。ご注意ください。
● なお、月の途中での入会、月の途中からの科目追加は可能です。その際には、塾の決まりに従って、授業料を日割り計算(最大半額まで減免)させていただきます。※割引・キャンペーンはご利用いただけません

個 人 指 導

いちゼミの個人指導は、

いわゆる「個別指導」ではありません

「○ 対面式」の「○ 完全1対1」

× 1対2 × 横並びスタイル

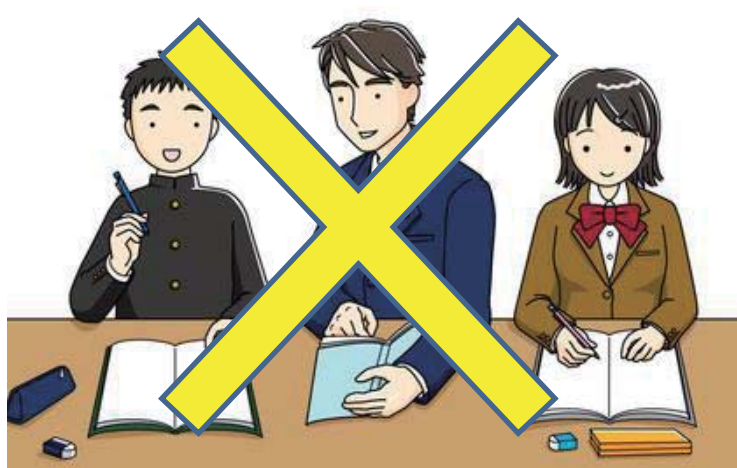


誰かを待たせることは
ありません

誰かに待たされる
こともありません

遅すぎて退屈だという
ことはありません

○「労力が分散しない」→最大の効果をあげる



△「労力・時間が分散しがち」→効果が上がらない

～キミだけのための特別な時間～

●ハイ・クオリティな 完全1対1の授業

第一ゼミの個人指導は、完全マン・トゥ・マンのプライベートスタイル。キミがわからないところ、キミが教えてほしいと思うところ、かゆいところ(?)に手が届くキメ細かな指導をすることにより、なんでもキミのリクエストに応えることができます。

●キミだけのための 特別な時間

担当の先生は、キミだけのために時間を空けて待っています。そして、キミのペースにあわせて授業を進めます。もちろん、わからないところは何度でも質問することができますし、よくわかっている部分はペースを早めることも可能ですので、同じ60分でもとても密度の濃いものにすることが可能です。

●1人1人のニーズにあわせた授業形式

いちゼミの個人指導は、キミの目標に合わせた内容で授業形式を決めることが可能です。例えば、AO入試で小論文があるから、小論文を月に2回のペースで、とか、要に応じて増やしてほしいとか、逆にふだんは自分で勉強できるけれど、定期テストの直前だけ行うなど、キミのやりたいこと、キミが困っていること、キミが克服したいこと。担当の先生は、全力でサポートします。



～いちゼミ個人指導の特徴～

- 1回1時間1コマ からお申込みが可能です。
- 短期でも、長期でも 目標・目的に合わせて、指導を行うことが可能です。
- 担当専任制。途中で先生がコロコロ変わることはありません。
- 1回1回の指導後に、担当講師から指導報告書が届きます。
- テスト前は、回数を増やしたり、忙しいときは減らしたり、と回数の相談OK
- 指導料の中に、教材費(通常使用)も含まれているため、別途請求がありません。

小・中学生 個人指導



- ZOOM を用いたオンライン指導
- 従来通りの、通塾型対面指導

どちらでも受講することができます！

- テキストは事前配布 or ダウンロード可
- 体調不良時・荒天時の変更にも対応

2021年4月より、
個人指導の料金体系 および
お申し込み方法 が変わります。



【1】料金体系

個人指導 4月からの授業料

■ ZOOM を用いたオンライン指導

■ 従来通りの、通塾型対面指導

担当講師	塾長	社員講師	プロ講師 ※経験4年以上	大学生講師
60分	6,800円	5,700円	4,600円	3,500円
指導報告書	○ あり	○ あり	○ あり	○ 社員監修
zoom アカウント	○ あり	○ あり	○ あり	○ スタッフ用

- 4月以降、講師経験4年以上経過した講師・社会人講師につきましては、「プロ講師」と設定いたします。
- プロ講師は、専用のZOOMアカウントを持たせます。個人指導のZOOM対応を迅速に行うことができます。
- プロ講師は、指導報告書を社員講師の監修なく、直接保護者の方に送信します。指導から報告までの期間を短縮できます。

【2】お申し込み方法

4月からの個人指導のお申し込み方法は
WEBサイトからのご予約が中心となります。

■ 事前メールお知らせ機能

個人指導の前に、今日ご予約が入っている内容をメールでお知らせ。お申し込みをお忘れになることを防止します。

■ 残り回数わかる！回数券制度導入

パックで申込みしたけれど、あと何回残っているのかしら？ スマホで見て、残り回数が一目でわかるような回数券制度を導入します！これは便利。

■ ZOOMとの連携機能

ZOOMで指導をご希望の場合。事前にミーティングIDとパスワードがメールで届く連携機能が追加されます！

■ クレジットカード決済と連動

個人指導のお申込みを、クレジットカード決済と連動します。現在の制度ですと指導が終わった翌月の末に、お支払いというタイムラグが生じ、いつの指導なのかわかりにくくなっている・・・という問題を解決！

■ 講師の空きをリアルタイム確認 キャンセル待ちもOK

テスト直前や、入試対策などの際に、講師の空きがあるかどうかをリアルタイムで確認可能になります。また、キャンセル待ちの機能も追加されます

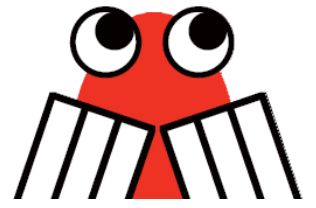


個人指導のお申込み につきまして、ご不明な点は

本部教室 **0422(47)8933** までお問い合わせ下さい！！

■ E-MAIL uketsuke@d1zemi.com でも対応しております。

新中学1年生



<中学生の部 毎月の授業料は P.19 をご欄下さい> いちゼミの授業料は、「教材費込み」「施設利用費ナシ」。事務手数料以外 の別途請求はありません。

■ ZOOM を用いたオンライン指導

■ 従来通りの、通塾型対面指導

どちらでも受講することができます！

- テキストは事前配布 or ダウンロード可
- 体調不良時・荒天時の変更にも対応

<特色> いちゼミは、どちらも選べる！

新しい生活様式に順応した次世代型の地域密着学習塾のあるべき姿を常に目指しています

■ 従来通りの、通塾型対面指導

■ ZOOM を用いたオンライン指導



◆ 授業体験をご希望される方へ

6月のクラス授業スケジュール

中1 英語クラス	月・火 から1日、	木・金から	1日選択
中1 数学クラス	月・火 から1日、	木・金から	1日選択
中1 国語クラス	週1回×85分授業		
中1 理科クラス	週1回×55分授業		
中1 社会クラス	週1回×55分授業 ※現在、受講者募集中		

■ ZOOM を用いた
オンライン指導

■ 従来通りの、
通塾型対面指導



体験授業も、どちらか選べます！

いちゼミ本部教室 の授業制度の特色

英語・数学は 曜日選択制 ⇒ 英語 全4通り ・数学 全9通りの組合せ



から1日受講+



から1日受講

いちゼミの最大の特徴であるのが **週2回の、曜日選択制** であることです。部活と両立させて効果を上げるために、英数は週2回がベスト。しかし、週2回にするとみんなの時間の都合をあわせるのが大変。それを解決するために、いちゼミでは曜日選択制を採用しています。この制度を導入している学習塾は、三鷹市はもちろん、都内にもほとんどありません。なぜなら、すべてのクラスの進度を合わせることがとても難しいからです。長年かけて練られたオリジナルテキストと、指導力のある社員講師陣という2つの条件を兼ね備えた、いちゼミだからこそできる、他塾にはまねのできない特別なサービスなのです。

6月～7月いちゼミ授業（本部教室）

1 Q：期末テスト前の「テスト対策補習授業」の予定は決まっていますか？



中1生
体験参加
受付中



♥ いちゼミ伝統のテスト対策 補習授業 のお知らせ

第1弾：6/13(日) 伝統の期末テスト対策授業 part(1)

第2弾：6/20(日) 伝統の期末テスト対策授業 part(2)

【実施科目】 英語・数学・国語・理科・社会

【授業料】

ふだん受けている科目	無料参加 OK	※お申込みの必要はありません
受けていない科目	1コマ 1,100円	「お問い合わせ」より お申込み下さい。

2 Q：日曜日の対策以外の授業を、テスト前だけ受けることはできますか？

♥ もちろん大歓迎です！日曜日の授業同様に、参加することができます！

上記期間中、通常の授業を受けていない授業に出席を希望される場合には、1コマにつき 1,100円（税込）の参加料でテスト対策として参加することができます。参加をご希望の場合には、当日でも結構です。お電話でご連絡ください。

(例) 「6/26(金)に、英語の授業のあと8時から、普段受講していない国語の授業に出てみたい」



お電話で連絡ください！

0422(47)8933

参加費は後日引落しです。お金を持ってくる必要はありません

◆いちゼミ中学部は、ココがちがいます！

- 教材費・設備利用費が、無料。無料というのは、通常の授業料に含まれている、ということです。
- コミル というアプリを用いて、生徒のみなさん、保護者の皆様とLINEで細やかに連絡を取ります。
- 少人数のクラス授業と、完全1対1の個人指導の2種類の授業形態を準備。もちろん、兼用もOKです。
- 受講科目の見直しを、1カ月ごとに可能。前月の25日までに決定で、翌月から即反映されます。
- ふだんのクラス授業を受けている教科は、日曜日のテスト対策が無料！追加料金ナシ！
- ふだん受講していないクラスを、テスト直前だけ受けることも可能！1コマ1100円（税込）
- 12月、1月など、3週の月は授業料が4分の3になるという良心的な料金システム。
- 試験前は、各学校の試験範囲・試験日程にあわせて時間割を細やかに変更。
- 塾長との二者面談・三者面談（25分程度）を、アプリからいつでも予約可能。
- 年に2回の実力判定テストで偏差値を出します。テストの回数が多すぎないと好評。
- 漢検CBT（漢字検定協会公認）のライセンスを取得。いつでも漢検を受験できます。
- 本部教室3Fに自習室を完備。高校生は駅前スタジオ教室で自習、とスペースを分けています。
- 教室待合室に、自動販売機を設置。夏は冷たい、冬はあたたかい飲み物を準備しています。浄水器も各教場に完備。

<中学生の部 毎月の授業料はP.19をご欄下さい> いちゼミの授業料は、「教材費込み」施設利用費ナシ。事務手数料以外 の別途請求はありません。

無料
体験

いちゼミ本部教室 中学生のお問合せは

TEL 0422(47)8933

新 中学2年生

本部教室

<特色> いちゼミは、どちらも選べる！

新しい生活様式に順応した次世代型の地域密着学習塾のあるべき姿を常に目指しています

■ 従来通りの、**通塾型**対面指導

■ ZOOM を用いた**オンライン**指導



- 従来通りの「通塾型 対面指導」も実施しています。
- 体調不良時・荒天時のみ、オンラインに変更OK。
- 曜日選択制のため、月・火から1日、木・金から1日選んで参加することができます。
- 対面指導で参加の方には、オリジナルテキストを授業中に配布いたします。



- 教室で行われている授業を、オンラインで受講可能です。
- 通塾型とまったく同じ内容の授業を受講できます
- 習い事などと重なって、授業が受講できない場合には、家族の方がZOOMの授業をレコーディング可能です
- ZOOMで参加の方は、事前にテキストを取りに来ていただくか、特別サイトよりダウンロードしていただきます。

6月のいちゼミ授業 ⇒各クラス体験受付中！

【時間割】 4月の時間割 ※授業料金はP.19参照下さい

本部教室 レギュラークラス

科目	授業時間	曜日	授業料
英語	週2回×55分授業	月・火 から1日 + 木・金 から1日 参加	11,000円@月
数学	週2回×55分授業	月・火 から1日 + 木・金 から1日 参加	11,000円@月
国語	週1回×85分授業	毎週 水曜日 19:00~	8,500円@月
理科	週1回×55分授業	毎週 火曜日 19:00~	8,500円@月
社会	週1回×55分授業	※受講者募集中です	8,500円@月

いちゼミ本部教室 の授業制度の特色

曜日選択制

英語と数学は 曜日選択制

全4通りの組合せ



から1日受講+



から1日受講

いちゼミの最大の特徴であるのが **週2回の、曜日選択制** であることです。部活と両立させて効果を上げるために、英数は週2回がベスト。しかし、週2回にするとみんなの時間の都合をあわせるのが大変。それを解決するために、いちゼミでは曜日選択制を採用しています。この制度を導入している学習塾は、三鷹市はもちろん、都内にもほとんどありません。なぜなら、すべてのクラスの進度を合わせることがとても難しいからです。長年かけて練られたオリジナルテキストと、指導力のある社員講師陣という2つの条件を兼ね備えた、いちゼミだからこそできる、他塾にはまねのできない特別なサービスなのです。

6月～7月いちゼミ授業（本部教室）

1 Q：期末テスト前の「テスト対策補習授業」の予定は決まっていますか？



中2生
体験参加
受付中

♥ いちゼミ伝統のテスト対策 補習授業 のお知らせ

第1弾：6/13(日) 伝統の期末テスト対策授業 part(1)

第2弾：6/20(日) 伝統の期末テスト対策授業 part(2)

【実施科目】 英語・数学・国語・理科・社会

【授業料】

ふだん受けている科目	無料参加 OK	※お申込みの必要はありません
受けていない科目	1コマ 1,650円	「お問い合わせ」より お申込み下さい。



2 Q：日曜日の対策以外の授業を、テスト前だけ受けることはできますか？

♥ もちろん大歓迎です！日曜日の授業同様に、参加することができます！

上記期間中、通常の授業を受けていない授業に出席を希望される場合には、1コマにつき 1,100円（税込）の参加料でテスト対策として参加することができます。参加をご希望の場合には、当日でも結構です。お電話でご連絡ください。

(例) 「6/26(金)に、英語の授業のあと8時から、普段受講していない国語の授業に出てみたい」



お電話で連絡ください！

0422(47)8933

参加費は後日引落しです。お金を持ってくる必要はありません

◆いちゼミ中学部は、ココがちがいます！

- 教材費・設備利用費が、無料。無料というのは、通常の授業料に含まれている、ということです。
- コミル というアプリを用いて、生徒のみなさん、保護者の皆様とLINEで細やかに連絡を取ります。
- 少人数のクラス授業と、完全1対1の個人指導の2種類の授業形態を準備。もちろん、兼用もOKです。
- 受講科目の見直しを、1カ月ごとに可能。前月の25日までに決定で、翌月から即反映されます。
- ふだんのクラス授業を受けている教科は、日曜日のテスト対策が無料！追加料金ナシ！
- ふだん受講していないクラスを、テスト直前だけ受けることも可能！1コマ1650円（税込）
- 12月、1月など、3週の月は授業料が4分の3になるという良心的な料金システム。
- 試験前は、各学校の試験範囲・試験日程にあわせて時間割を細やかに変更。
- 塾長との二者面談・三者面談（25分程度）を、アプリからいつでも予約可能。
- 年に2回の実力判定テストで偏差値を出します。テストの回数が多すぎないと好評。
- 漢検CBT（漢字検定協会公認）のライセンスを取得。いつでも漢検を受験できます。
- 本部教室3Fに自習室を完備。高校生は駅前スタジオ教室で自習、とスペースを分けています。
- 教室待合室に、自動販売機を設置。夏は冷たい、冬はあたたかい飲み物を準備しています。浄水器も各教場に完備。

<中学生の部 毎月の授業料はP.19をご欄下さい> いちゼミの授業料は、「教材費込み」施設利用費ナシ。事務手数料以外 の別途請求はありません。

無料
体験

いちゼミ本部教室 中学生のお問合せは

TEL 0422(47)8933

新 中学3年生

本部教室

もう、ゲームは 始まっているんだよ！

塾長より

「高校入試の内申って、いつ決まんの？」 「中3の2学期らしいよ。」

「マジで？じゃあ、部活引退してから、夏休みがんばればなんとかなるっしょ」

「ちょっとーっ！ちがうちがう！ちがうよーそれはっ！！」

「はあ？ 2学期の内申は11月に出る仮内申っしょ。」

「その仮内申は、1学期と2学期あわせてつけるんだよっ」

いちゼミ中学3年生のみなさん・・・だけでなく、

東京都内の中学3年生のみなさんと保護者の皆様、全員に向けてメッセージを発信したいのはヤマヤマですが、世の中、私がこうやってメッセージを発信しても、悲しいことに、それを信じてくれない人がとても多いのです。

せめていちゼミのみんなと、その保護者の皆様には、私のメッセージをしっかり受け取って欲しいです。

いいですか、ゲームは、もう始まっています。

春休み明けテストから、学校で行われるすべてのテストと、先生に提出するすべてのプリントやノートなどは、1つ残らず評価の対象になります。

授業態度で、最も評価が低いのは、そこにいないこと。寝ていて授業に参加していないのも、同等の評価になってしまいます。

体育の見学や、歌のテストを受けていないなども、大きなマイナス。ノートに貼り付けて提出するという決まりがあるのに、貼り付けずにはさんで提出したのも、もちろんマイナス評価。

授業態度が悪いというのは、ただうるさくするだけではなく、話を聞いていないのも、忘れ物が多いのも、教科書を机の上に出していないのも、机を斜めにして後を向いているのも、そういうの**すべてがキミの評価の対象になっている**ということを忘れないでほしいです。



いちゼミが得意にしているのは、上がらないと言われている内申を上げること。

でも、不可能（と思われていること）を可能にするためには、

キミ自身が、自分のやるべきことをやっていることが大前提。

本気で内申を上げたいと思うならば、まずは今年から、学校の成績の付け方が変わったということ、理解することです。

人間性や主体性を見る・・・ってどういうことなのか。知識・技術って何のことなのか。

それを、しっかりわかった上で、学校の成績をどうやってあげるのか、作戦を立てて行動に移すことです。

いちゼミでは、各学校別のLINEグループを作成し、塾長を中心に各中学校の小テストや課題提出、などの情報を収集しています。

そして、いつまでにこういった行動をすればよいか、具体的の方針をたて、実行しているんです。

キミの、高校入試は、もう、始まっています。

明日から、では遅いです。「いつか」は、いつになっても来ないです。

今日から、今から、いちゼミで気持ちを切り換えよう！ BY 塾長

6月のいちゼミ授業（本部教室）

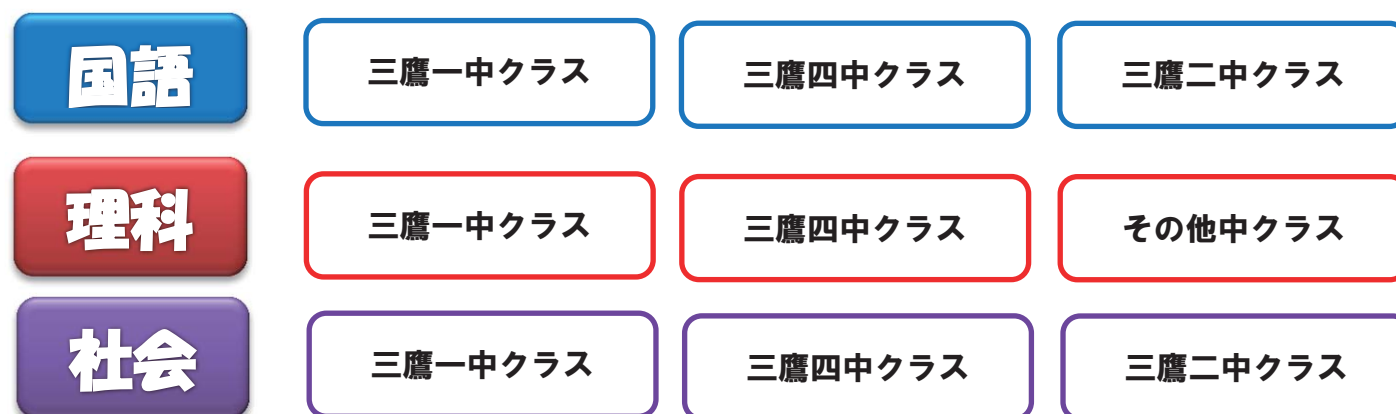
ありえない！？ いちゼミだけのスゴイこと！

【1】英語・数学は、曜日選択制を採用



「めちゃくちゃ通いやすい」と、大評判のいちゼミ曜日選択制。これはなかなか他の塾が真似しようとおもってもすぐにはできません。まずは年間のスケジュールがしっかりと整っていて、「何を、いつまでに、どうやって」進めるかの計画が決まっていて、さらにそれを微塵の狂いもなく実行できる教務力を持つスーパー講師が必要です。

【2】国語・理科・社会は、同じ学校の生徒が4人いれば、専属クラスを用意！



集団指導塾の一番のジレンマは、学校により進度が異なることです。特に中学3年生の理科は、学校によりまちまちです。2021年4月では、三鷹六中は2年生の後半の範囲「気象」を学習しており、三鷹四中では、「生物」分野がスタート。三鷹一中では、生物分野と化学分野が同時にスタートする、などと本当にバラバラ。こんなときに、どの学校に合わせて指導をしても、ズレが生じてしまいます。また、みんなに合わせてると、内容がうすっぺらくなってしまい、中間テストでの効果を挙げる事ができません。こういった集団塾の「弱み」を十分に知り尽くしているいちゼミでは、その「弱み」を解消するために、同じ学校の生徒が4名いれば、その学校の進度に合わせた専属クラスを用意する！というありえない方針を採択しています。また、クラスが設置されていない学校の人も、三鷹だけでなく、武蔵野・調布のみならず、「4名以上」集まればその学校の専用クラスを設置します。これで中間・期末対策は、もうカンペキ！

【3】独自作都立高校対策・私立上位校対策 も、1学期からスタートしています！

英語 ハイレベル

数学 ハイレベル

いちゼミは、合格実績というものに全く興味がありませんので、●●高校〇名！のように合格実績を高々と貼りだすことに大きな抵抗を感じています。だからといって、決して合格実績がないわけではありません。独自作成問題の都立高校や、偏差値65以上の私立高校を目指す生徒もおりますし、そういった生徒を指導するためのスキルも十分に備わっています。高校入試は、1年間かけた戦略が必要です。都立高校合格の場合には、まず内申点を確保することが先決ですが、お子様のタイプによっては、内申点をアップさせるよりも、当日の得点力に磨きをかけた方がよいケースもあります。私立高校入試も同様に学校の成績をアップさせての推薦入試にチャレンジするよりも、一般入試での得点に磨きをかけた方が得策となるケースもあります。いちゼミでは、そういった1人1人の特性も十分に考慮・判断の上、それぞれの合格作戦を立てて、一步一步、着実に4月からスタートしてゆきます。

【4月～6月限定】新中学3年生対象

期間限定!

春の内申UPキャンペーン

+プラス1教科 無料追加

高校入試を目指すキミたちにとって、今一番大切なことは、

苦手科目を克服すること!!

どうしても家庭学習では、得意教科を勉強する時間が増えてしまって、苦手教科はいつも、アトマワシ……。そういう負の連鎖は、もう断ち切っていかなければ、内申UPを目指すことはできません。



■ 1学期。内申アップキャンペーン! (赤字覚悟)

中学2・3年生

3コース	英・数+1コース	30.500	10000円OFF	29.500円	英(数)+2コース	28.000	10000円OFF	27.000円
4コース	英・数+2コース	39.000	2500円OFF	36.500円	英(数)+3コース	36.500	2500円OFF	34.000円
5コース	英・数+3コース	47.500	4500円OFF	43.000円	英(数)+4コース	45.000	4500円OFF	40.500円
6コース	英・数+4コース	56.000	7000円OFF	49.000円	英(数)+5コース	53.500	7000円OFF	46.500円
7コース	英・数+5コース	64.500	10000円OFF	54.500円	英(数)+6コース	62.000	10000円OFF	52.000円
フリーパス	全コース受講可能	73.000	13500円OFF	59.500円				

上の表を見ていただければ、どういう意味か おわかりいただける、と思います。

「利益率とか、損益分岐とか、どうなってるんですか?」・・・と、毎年税理士さんがアタマをかかえてしまう。このキャンペーン (笑) このキャンペーンを、本年も4月・5月・6月と、3カ月、連続で実施させていただきます。

英語・数学が週2回あって、国語。理科・社会がそれぞれ週1回×85分のたっぷりスケジュールで、しかも、教材費込みで、

5教科授業料 1カ月 36,500円 (税込・教材費込)

自習タイプの塾や、すべてアルバイト講師ならば実電できるかもしれませんが、プロの社員講師が入っていてこの料金設定というのは、都内でもほとんどありません。税理士さんがアタマをかかえるのも、わかります。

さらに、いちゼミでは、「同じ学校の生徒が4人以上いたら、その学校のクラスを作ります!」と宣言しているワケですから、もう意味わかりませんよね (笑)。でも、商売の基本は、「損してトクをとれ」といいます。我々、見かけ上では損をしますが、これはお客様の「得」につながります。その結果として、受講者が増えて、塾生の1学期の成績をアップさせることができれば、さらに、そこからみんなを合格に導くことができれば、いちゼミとしては、大きな「徳」を積むこととなります・・・という塾長の独特の理論から生まれているこのキャンペーン。ぜひ皆様ご利用下さい。

春の内申UPキャンペーン +1教科 無料追加

3教科お申し込みの場合

英語 (週2回×55分) + 数学 (週2回×55分) + 国語 (週1回×85分) + ? = **3教科料金 29500円**
~~4科通常 36500円~~

どれか1教科を選んで
無料で追加OK!!
(毎月変更もできます)

英復習 理科 社会 数ハイ 英ハイ

4教科お申し込みの場合

英語 (週2回×55分) 数学 (週2回×55分) 国語 (週1回×85分) 理科 (週1回×85分) + ? = **4教科料金 36500円**
~~5科通常 43000円~~

どれか1教科を選んで
無料で追加OK!!
(毎月変更もできます)

英復習 社会 数ハイ 英ハイ

▼夏期合宿 日程が決定しました

2021年 夏期合宿

8/11(水)～14(土)

〔場所〕川上郷自然の村 3泊4日の勉強合宿です

〔予価〕早割 47,520円(税込)⇒ 一般 52,800円(税抜)

食事・宿泊・授業料・バス代・BBQ・施設費・教材費込み

5/20(木)より受付開始いたします!!



Q: 自分の「偏差値」を知るためのテストって、1学期中にありますか？

♥はい。中間テストが終わったら、まずWモギ5月号にチャレンジしましょう！

5/23(日) 第1回 Wモギテスト (日程は現時点の予定)

高校入試のときに、どうしても気になるコトバ「偏差値」。

偏差値って、受ける母集団のレベルによっても変わってきます。だから、模擬テストの種類や、受験本を出している出版社が何を基準としているか、で変わってきてしまいます。

いちゼミでは、**Wもぎ** で有名な **新教育研究協会** と20年以上提携しています。いちゼミの進路指導は、すべて新教育研究協会のデータに基づいて行います。今回実施するモギテストも、8月から実施予定の外部モギテストも、すべて**Wもぎ**を採用しています!!

※5/23(日)に受けられない人は、6月中に別日程をとり、塾で受験していただきます。



Q: 部活って、もうすぐ引退なんで、早退して塾来た方がいいですか？

♥いいえ。部活動は、最後までしっかりやってほしいです。それがいちゼミスタイル！

今年は、オリンピックの関係で、部活動引退が少し早まっているかもしれませんがね。なんだ、そんなに早いんだったら、もういいや・・・じゃなくて！ やろうと決めたことは、最後までしっかりやった方がいいね。もう少しで終わりだからこそ。最後まで一生懸命やるんです。塾だからって、部活を早退したりしてきたらダメです！練習試合、負けたら泣きながら帰ってくるくらい、マジでやってみてください。そうやって最後の時期を過ごした人たちって、とても勉強に切り替えがうまくいきますし、部活の仲間や、塾の仲間たちを大切に思えるような人に、大きく成長してくれるんです。全部、真剣！全部、全力！それが一番カッコイイだろ！！BY塾長



HR制度

ホーム・ルーム制度で、各学校の小テストや提出物を把握

週1回30分のHR がキミを変える！

「提出物は、テスト1週間前までに終わらせる」これが、いちゼミのスタンダード。

中学2年生までは、やろうと思ってもなかなか行動に移せなかったり、体力的に、時間的に、うまくいかないこともあったかもな。でも、もう中学生生活も3周目だ。次にどんなことが起こるかは、だいたい、想定内の範囲内のはず。運動会で盛り上がったから、そのあとすぐ期末テストが来るんだよ。「試験範囲が出てないから提出範囲がわからない」なんて、そんなワケないよね。前回の試験範囲後から、全部やっておけばいい。ただそれだけのこと。何だかんだと言いワケをつけて、あとまわしにするのは、もうまっぴらだぜ！ということで、みんなの提出物に塾長がしっかり関わりたいと思います。あと、小テスト情報も細かく頂きたい。小テストがあるとわかっているのに準備しないのは、オロカモノ。ここから出るよ！といわれたら、それ全部できるようにしておけばいいだけじゃん。できないのは、頭が悪いからじゃあない。ヤラないから。習慣がついていないから。本気で成績を上げたいと、キミが思っていないから！ いちゼミは、ちゃんとやるヤツのチームでありたい。オレはそう思ってんだよね。さあ、みんなで冒険の旅に出よう！目的地は、成績アップ！見たことのない景色を見せてあげるよ。しっかり、ついて来いっ！BY塾長

講師スタッフ 紹介ページ

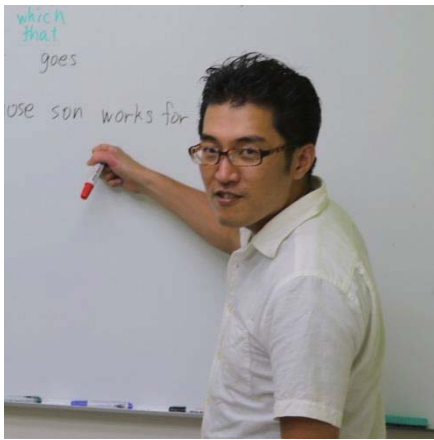
社員講師



塾長 西村 学 先生
 栃木県立足利高校出身
 早稲田大学商学部 退
 高校時代はラグビー部
 生徒会長も務める。
 極真空手小笠原三鷹道場館長
 現三鷹商工会理事。
 好きな言葉
 「失敗は成功のもと」



GT 中川 透 先生
 東京学芸大附属高校出身
 早稲田大学教育学部数学専修 卒業
 高校時代は野球部エース。
 大学時代には若くして母校の野球
 部の監督も務める。
 クールな外見とはウラハラに、実は
 いちゼミ一番の熱血講師。決めゼリ
 フは、「今日、なに順？」



リーダー 佐藤 佑介 先生
 福島県立磐城高校出身
 青山学院大学中退
 国際基督教大学卒業
 三鷹台教室 責任者
 小学校から大学までずっと
 野球部に所属
 個人指導は非常にしつこく
 口癖は「考えろ！」

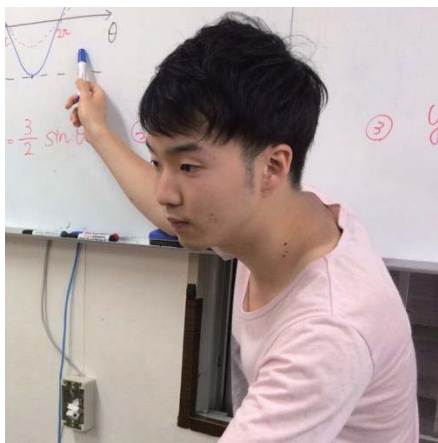
<<スタッフ募集のおしらせ>>

いちゼミでは、一緒に子どもたちの「夢」をかなえる
 スタッフを募集しています。

- 社員（教室マネジメント他）
- 社員（講師）
- パート・アルバイト（講師）
- アルバイト（受付）
- パート・アルバイト（デザイン・事務）

詳細はお問い合わせ下さい

プロ講師



タテバン 館市 健太 先生
 都立豊多摩高校出身
 早稲田大学スポーツ科学科 中退
 いちゼミには中1から在籍
 塾をやめて、数学が30点台になり
 「ボクを鍛え直してください」と
 中2でカムバック。いきなり85点
 をとってくるという伝説の男。
 特技は、ものまね。ダンス。



いなだ先生 稲田 先生
 明治大学出身。社会担当。
 実際に、都内の某教育現場で教鞭をと
 っているリアルプロ講師。
 いちゼミの中では「めずらしく」
 いちゼミの卒業生ではない先生。
 それだけに、新しい風を吹き込んで
 くれる存在になってほしいですね。
 特徴・・・声がでかい。



ユ-ヘイ 小林 悠平 先生
 私立 杉並学院高校 出身
 横浜国立大学 在籍中
 いちゼミには小学生から在籍。
 当時は無口で、ほとんどしゃべ
 っているところを見なかったが
 最近は、しゃべるしゃべるw
 1年目から大事な仕事を任され
 ていたのでベテランの雰囲気。

アルバイト・スタッフ 募集中！

いちゼミでは、私たちと一緒に働いてくれる仲間を募集しています！

大学生・大学院生

- 講師アルバイト（通年）
- 講師アルバイト（短期）

社会人(主婦・シニア)

- 講師パート 週1回～OK
- 事務受付スタッフ 週1回～OK

アルバイト講師新人講師 紹介



ミクロ先生 前田未来路先生
 府中東高校 出身
 帝京大学 在籍中
 いちゼミの新ムードメーカー！
 高3の夏合宿からすでに、来年度の合宿長は、オレがやるぜと豪語して、先輩みなビックリ。金髪で話しかけずらいけどみんな、気軽に話しかけてね！本年度は、三鷹台教室で活躍中。



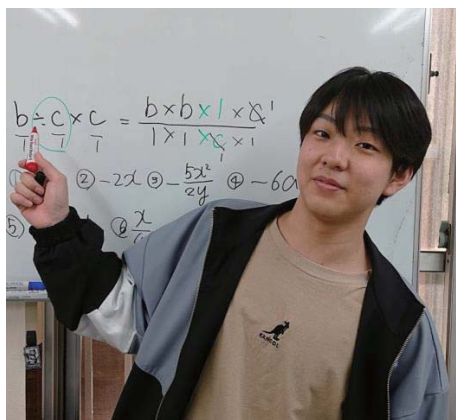
むさし先生 西村武蔵 先生
 大成高校特別進学コース卒業
 中央大学 在籍中
 「最近のいちゼミには、ドカン！と笑いをとれる先生がいねえな」ということで、笑いをとるためにいちゼミスタッフ入り。ミクロ先生のボンフィンの後輩。生物分野でさかなクンレベルの知識お化け。趣味は、筋トレと、競馬。



やまちゃん 山平遼太郎先生
 都立武蔵高校 出身
 國學院大学 在籍中
 将来、学校の先生になるためにいちゼミで修行中のやまちゃん。1年目から、クラス指導ができる先生になれるように、塾長から直接、英才教育を受けている。作文や小論文の指導にも今年はチャレンジ！します。



わか 若松 将 先生
 豊多摩高校 出身
 法政大学 在籍中
 三鷹一小→三鷹六中→豊多摩高校と、小中高ともに、サッカー部のキャプテンを務める。そもそも名前が「将」なので、生まれつき主将向きなのか。いちゼミでは、主に中高生の英語を担当。自分でも大学では英語に力を入れている。



なおや先生 浦里直也先生
 調布南高校 出身
 成蹊大学 在籍中
 小学4年生から高校3年生までずーっといちゼミの直也先生。とてもソフトな印象で、男子からも女子からも、人気が出ているところです。こんなお兄ちゃんいたら、いいよねって感じ。



ヨーコ先生 仲野 よう子 先生
 都立西高校 出身
 ケンブリッジ大学 在籍中
 いよいよキャロラインことヨーコ先生が、6月末に日本に帰ってきます。現在、イギリスに在住ですが、大学のお休み期間を使って帰国。夏期合宿では「カレー8杯完食」の記録を打ち立てたツワモノでもある！



まほ先生 小路 まほ 先生
 都立芦花高校 出身
 東京農業大学 在籍中
 アレルギーを持った人が、食を楽しむことができるように！大学では、そんな研究をしているまほ先生。とてもおっとりしていて、おしとやかな感じなのに、走るとめっちゃめっちゃ早いんです！



しゅんぺい先生 高木 駿平 先生
 神奈川 桐蔭高校 野球部出身
 成蹊大学 在籍中
 小学校から野球で大活躍してきた高木先生。むさし先生とは、幼児教室の同期。なおや先生とは、大学のラクロス部の先輩後輩。そんな駿平先生が、いよいよ6月からみなさんに、社会を教えてくれることになりました。



ナタリー 小日向 理沙 先生
 調布北 高校 出身
 立教大学 在籍中
 いちゼミには小学時代から在籍。その頃から塾長には、ナタリーと呼ばれていました。大学では軽音楽部でドラム担当！。現在、就職活動中でちょっとお休み中。夏休みには、もどって来てくれる予定です！



かな 先生 あさみ かな先生
 立教大学 在籍中
 かな先生は、いちゼミの卒業生ではありませんが、自分で積極的に電話をかけてきて、その熱意に塾長が即採用を決めるという珍しいタイプ。専門は「歴史」。特に「日本史」を得意にしています。将来は、学校の先生になりたいと考えていて大学院への進学を目指しています。

小学・中学・高校部 共通事項

入会金制度 いちゼミに、ご入会いただいた方は、小学部から高校部まで、ずっと塾生です。

入会金制度 → 入会金 **22,000円(税込)**

- ※入会金は、大学受験時（高3・浪人コース）まで有効です。
- ※兄弟姉妹が在籍中（または退塾後半年）の場合は半額減免とさせていただきます。
- ※一度退会した方が、再入会の場合には入会金は必要ありません。

いちゼミでは、皆様にお納めいただいた入会金を、塾の設備費・修繕費・運営費にあてさせていただきます。そのため、入会金無料などの極端なキャンペーンはできません。

- 教材費・・・現在、毎月の授業料の中に含まれています。 ※2020年4月より、**授業料と別途ご請求**とさせていただきます。
- 施設利用費・・・入会金で、まかなわせていただいております。 ※2020年4月より、**施設利用費を別途いただくことになりました。**
- 通塾保険料・・・入会金で、まかなわせていただいております。塾の帰り、塾でのケガなどについては、保険適応となります。
- 事務手数料・・・①コミル・システム ②授業料自動引落しシステム ③ゼミナール新聞発行費用 のため、1ヶ月につき1,100円（税込）の事務手数料をお納めいただきます。

◆科目の取り消し・変更について◆

●科目の取り消し → **前月の25日まで** にご連絡ください

- ① 前月12日 までにお手続きして下さい。12日をいただきますと、翌月の授業料が引き落としされてしまいます。
- ② 前月14日～25日 の期間中に、取り消しのお申し込みをいただきました場合には、授業料がご指定のお口座よりお引落としとなっておりますが、翌月に全額返金させていただきます。
- ③ 前月26日以降に、取り消しのお申し込みをいただきました場合には、翌月分の授業料1ヵ月分と、事務手数料1,100円（税込）をキャンセル料としてお納めいただきます。お引落させていただきました場合には、ご返金できませんのでご注意ください。

●科目の追加・変更 → 月の途中でも可能です

- ① 科目の追加をご希望される場合には、月の途中からでも受付いたします。残り授業数より日割り計算で当月分授業料をお納めいただきます。最大半額減免とさせていただきます。なお、授業料が減免対象月は、テスト対策授業などに出席される場合は有料となりますのでご了承ください。
- ② 科目の変更に関しましては、同額の授業料のクラスであれば、月の途中から変更することも可能です。たとえば、4月に理科の授業を受講する申し込みをしていたけれど、やはり社会の方が心配なので来週から社会に変更する、というケースなどはokです。ただし、科目の変更は1ヶ月につき1回までとさせていただきます。

◆授業料の納入方法について◆

●ご指定のお口座よりお引落とし または **クレジット決済** とさせていただきます。

- ・前月27日にご指定のお口座よりお引落させていただきます。通帳には **DF、RLダイコウ** または **リコーリースダイコウ** といった表記で印字されますのでご確認ください。
- ・ご都合により、2ヶ月、3ヶ月、半年ごとの納入方法をご希望される場合には、塾長までご相談下さい。
- ・全くご連絡のないまま、3ヶ月間以上お引落としまたは授業料の納入が確認できていない場合には、退会扱いとなる場合がございます。あらかじめご了承ください。
- ・何らかの事情で、授業料をお納めいただくことが困難な場合には、塾長までその旨ご連絡下さい。分納・延納といった方法で対応させていただくことも可能です。ぜひ一度ご相談下さい。

◆退塾・休塾のお手続きについて◆

第一ゼミナール では、一度入会いただきました方は大学受験まで塾生の資格を保持しています。そのため退塾というシステムはありません。

●いったん休塾をお申し込みの場合 **前月の25日まで** に所定のお手続きをお願いいたします。

●復学に関するきまり

- ① 休塾の際、所定のお手続きを済ませていただいている場合に関しましては、いつでも復学することが可能です。たとえば、中学3年生の夏休みでも、高校2年生の春休みからでも、自由に復学することが可能です。
- ② 休塾の際、所定のお手続きを済ませていただいている場合に関しましては、再入会のお手続きが必要ありません。もちろん、再入会に関する費用（入会金など）はいただきません。
- ③ 休塾の際、所定のお手続きを済ませていただいていない場合に関しましては、塾生の資格を失うことになります。塾生の資格を失った場合、復学をお断りさせていただく場合や、再入会をお断りさせていただく場合もございますのでご了承ください。

6月の優待チケット

キャンペーン優待券

ご入会金 **20% OFF**

通常 **22,000円** ⇒ **17,600円** (税込)

- 2021年6月30日 まで 有効です。
- クラス授業（本部教室・三鷹台教室）にてご利用いただけます。
- ご兄弟同時入会の場合は、2人目以降は半額となります。

「夢」をかなえる人間塾

第一ゼミナール

TEL 0422(47)8933 FAX 0422(29)8931



キャンペーン優待券

クラス授業

1週間無料体験

- 2021年6月30日 まで 有効です。
- クラス授業（本部教室・三鷹台教室）にのみご利用いただけます。

地域とともに27周年

第一ゼミナール

TEL 0422(47)8933 FAX 0422(29)8931

体験
歓迎



ご入会をご検討されている方へ

無料体験授業

いちゼミの、クラス体験授業は、**無料**です。

登録料や教材費なども、**いただきません**。

STEP
1

体験参加お申込み

- いちゼミの授業スケジュールをご確認ください。ご不明の場合にはお電話でお問い合わせ下さい。
- 体験授業に参加をご希望される前日（当日の場合は午後2時）までに、ご連絡下さい。

STEP
2

体験授業に参加

- 各教科とも2回まで、合計3教科まで無料で体験することができます。
 - 持ち物は、筆記用具だけで結構です。 ●保護者の方の体験も大歓迎です。
- ※個人指導の体験授業は、2回まで。1回につき**1,100円**の体験受講料がかかります。

STEP
3

塾長面談

ご入会手続き

- ①入会申込用紙 をご提出いただきます。
- ②入会金 をお納めいただきます。
- ③当月分・翌月分 授業料 をお納めいただきます。

体験授業に参加いただいた後

ご入会なさらない場合

数多くある塾の中から、いちゼミの授業を体験していただきありがとうございました。また何かの機会がございましたらぜひお役に立ちたいと思います。ご意見や至らない点などございましたら今後の参考にさせていただきますので、塾長にお申し付けください。

入会金制度 いちゼミに、ご入会いただいた方は、小学部から高校部まで、ずっと塾生です。

入会金制度 → 入会金 22,000円(税込)

- ※入会金は、大学受験時（高3・浪人コース）まで有効です。
- ※兄弟姉妹が在籍中（または退塾後半年）の場合は半額減免とさせていただきます。
- ※一度退会した方が、再入会の場合には入会金は必要ありません。

いちゼミでは、皆様にお納めいただいた入会金を、塾の設備費・修繕費・運営費にあてさせていただきます。そのため、入会金無料などの極端なキャンペーンはできません。

地元で25年の「信頼」と「実績」

第一ゼミナール塾長は、19歳から三鷹で塾講師として働いてます。現在52歳。指導歴33年の超ベテラン講師です。27歳で第一ゼミナールの塾長となり、塾長としての経営歴は25年。本年度2020年、第一ゼミは二十六周年を迎えます。

地域密着塾 のあるべき姿 を追求します

第一ゼミナールは、三鷹市を中心に、武蔵野市・調布市の小学生から高校生のための地域密着学習塾のあるべき姿を目指します。

- 地域の小・中・高校の学校行事に積極的に参加・協力いたします。
- 地域のイベント・お祭り・商店会・商工会の活動に積極的に参加・協力いたします。
- 勉強を教えるだけでなく、考え方・生き方に至るまで、常に子供たちの手本であるよう心がけます。

適正な料金設定と 生徒本位の指導 に努めます

我々、学習塾は、まず子どもたちそれぞれにとって本当に必要な教育は何であるかをしっかりと見極め、きちんとした目標設定をし、それを明確にした上で、必要なサービスを過不足なく提供することが大切であると常に考えております。

「夢」をかなえる人間塾

第一ゼミナール

株式会社
ディーワン

〒181-0013 東京都三鷹市下連雀4-14-32 興信三和ビル1F&3F

TEL 0422(47)8933

FAX 0422(29)8931