

ゼミナール新聞

10月号

全学年
体験
歓迎



い ち ゼ ミ

塾 生 募 集

いちゼミは、対面とオンライン どちらも選べる！

■従来通りの、通塾型対面指導



どちらも、都合のよい方法で参加できます
たとえば、ちょっと具合が悪いときとか、
台風が来ていた心配なときなど、連絡をいた
だければ、当日でも、参加方法の変更が可能
です。当日に使用するテキストやプリント類の
受け渡し(PDFを送信→印刷など)の部分をご
協力よろしくお願いたします

■ZOOM を用いたオンライン指導



「夢」をかなえる人間塾

- わたしたちは、塾生のみなさんの「夢」をかなえるために、
最大限の努力を惜しみません。
- わたしたちは、子供たちが毎日「夢」を持って暮らしていけるような地域社会づくりに
積極的に貢献します。
- わたしたちは、教育を通じてこの日本の未来を創造するという「夢」を高く志にかかげ、
誇りをもって精一杯はたらきます。



6つの原則



私たちは、スタッフ間のチームワークを大切にし、子どもたちにチームワークの大切さを教えます。



私たちは、常に子どもの目線に立って物事を考えます。スタッフ間においても同様に相手の目線にたつよう努めます。



私たちは、わかることの楽しさ、できることの喜びを教え、勉強の素晴らしさを子どもたちに伝えます。



私たちは、将来、子どもたちが困難な場面に直面した際、あきらめずに力を合わせて全力で立ち向かうことができるよう「知力」と「気力」を養うことができます。



私たちは、初歩から全国レベルまで、塾生全員の「なぜ？」に答えるべく、万全の準備を整えて授業に臨みます。



私たちの最大のエネルギー源は、「子どもたちの笑顔」です。子どもたちが笑顔でいられるためにも、まず私たち自信が笑顔であることを常に心がけます。

11月のスケジュール

2021年 11月

日	月	火	水	木	金	土
10・31	1	2	3	4	5	6
伝統の テスト対策 part 1	11月 第1週					
			漢検			漢検
7	8	9	10	11	12	13
伝統の テスト対策 part 2	11月 第2週					
			三鷹六中 期末テスト			
				三鷹三中 期末テスト		
				神代中 期末テスト		
					三鷹四中 期末テスト	
			漢検			漢検
14	15	16	17	18	19	20
伝統の テスト対策 part 3	11月 第3週					
	三鷹四中	西宮中 期末テスト				
			三鷹二中 期末テスト			
	調布中 期末テスト			三鷹一中 期末テスト		
			武蔵野五中 期末テスト			漢検
21	22	23	24	25	26	27
中3生 模擬テスト	11月 第4週					
	三鷹一中			冬期講習 受付開始		漢検

いちゼミ高校部

LINE公式アカウント
友達募集中!

毎週火15:00・金14:00~90分
チャットによるオンライン相談会実施



11月予定

(11月の通常授業)

- 11月 第1週 11/1(月)~11/6(土)
- 11月 第2週 11/8(月)~11/13(土)
- 11月 第3種 11/15(月)~11/20(土)
- 11月 第4週 11/22(月)~11/27(土)

▼伝統の期末テスト対策(中学)

- 10/31(日) 伝統の期末テスト対策 PART(1)
- 11/7(日) 伝統の期末テスト対策 PART(2)
- 11/13(日) 伝統の期末テスト対策 PART(3)

冬期講習 申し込み関連

▼冬期講習 申込関連

- 11/25(木) ゼミナール新聞12月号 発行
冬期講習 日程&内容発表
- 11/26(金) 冬期講習《早割》受付開始
- 12/13(月) 冬期講習《早割》受付終了
- 12/20(月) 冬期講習《一般》受付終了

▼冬期講習 相談会

- 12/4(土) 13:00~ 本部教室
- 12/11(土) 13:00~ 本部教室

漢検

いちゼミでは、漢検CBTを導入しています。

インターネットを使っていつでも漢検を受けられるというシステムです。都内でも大変導入事例が少なく、学習塾での導入例は数校のみとなっています。

なんたって、漢検本部の人が「ぜひ見学させてください」と訪れるほどですから！この恵まれた環境も、すべていちゼミの先生たちの「生徒愛」のたまものです。

【漢検 CBT 受検概要】 【お申込みの流れ】

STEP 1

いちゼミで、「漢検CBT受験」の申込み用紙をもらいます。

- 漢検申込み担当 GT こと 中川先生にもらって下さい。

受験希望日の1週間前までに、申込み用紙を提出して下さい。

STEP 2

- 漢検申込み担当 GT こと 中川先生に提出して下さい。

- 基本受験日は、①毎週水曜日 15:30～ ②毎週土曜日 13:30～ です。

- 基本受験日以外の日で受験を希望する場合には、事前にご相談下さい。

- 1日の定員は、3名となっております。先着順受付となりますので、ご了承ください。

STEP 3

お申込み完了！受験日までしっかりトレーニング。

70%の正解率で合格となります。何もしないと合格率が下がります。しっかり勉強しましょう。

STEP 4

検定料のお支払いは、翌月の「お引落し」です。

- 検定料は、受験した翌月のお引落としとなっております。

- 原則、塾生以外の方は受講することができません。

漢検CBT いちゼミ【申込用紙】提出日

名前：

学年：

※中3生がたくさん受験する時期ですが、他の学年の生徒も受験することができます。

生年月日：(西暦)

年

月

日

※漢検を受験するには、正確な生年月日が必要です。

電話：

()

受験級：

級

受験希望日時：

月

日

時～

時の回

※ 漢検申込み担当 中川先生 に渡して下さい。

※ 必ず中川先生に**直接手渡す** ようにして下さい。

※ この紙を提出したことで申し込みが完了した訳ではありません。

※ 「申し込みができました」という旨の紙をもらった段階で申し込み完了です。

※ 申し込みは先着順です。(1日に3名まで受験可能です) ご了承ください。

2021年 11月

中3生 第3弾 漢検



準2級・3級 取得キャンペーン

漢検 取得するラストチャンスは、今だ！！

こんにちは。塾長です。まず、このページに興味を持って読んでいただいた方がいることに心より感謝と敬意を表します。ありがとうございます。高校入試への、大きな山場。2学期期末テスト。内申アップのために、というよりも、生徒たちにとっては、心構えを決めて、自分と向き合っ、できる限りの努力をする、という意味で、高校入試に向かう気持ちを高めるために、非常に大きな山場です。

泣いても笑っても、11月30日前後には、「仮内申」が発表になります。仮内申発表とともに、三者面談。そこで決まってしまうのは、私立高校の推薦入試です。私立高校の推薦入試には、その私立高校を第1希望とする「単願推薦」と、その他の高校(都立高校など)を第一志望とする場合の「併願推薦」の2種類あります。どちらにしても、学校の成績(=素点内申)が、大きなポイントとなります。

その私立高校の推薦入試では、現在「加点措置」というのが流行っています。学校によって、様々なパターンを導入しています。中にはとても複雑な加点措置を取り入れている高校もありますし、高校によっても、また年度によっても、加点措置は頻繁に変わりますので、日々最新の情報にアップデートしておかねばなりません。

加点措置の中で、最もよくつかわれるのが「英検3級」です。英検3級を取得していると、5教科や9教科の内申に「1プラス」してもらえる、というケースが、私立高校の推薦入試では、近年とても増えてきています。英検の次にポピュラーなのが、やはり漢検です。漢検は、英検に比べると、合格しやすいという性質があります。(だから、中には漢検の加点措置を採用していない高校もあります。)しかし、合格しやすい漢検に、なかなか合格できない理由はいったい何なのか。その理由は2つあります。1つは、漢検を実際に受けてみないと、自分が何点くらいとれるかを測る指標がない、ということです。もう1つは、漢検は年に2回しか受けられることができず、1回目の失敗での反省を、すぐに2回目で活かさないということです。漢検3級の合格点は200満点中140点。100点満点にすると70点で合格できるわけですから、それほどタフなテストではないのです。それなら、合格しにくい2つの理由をうまく消し去る方法を考えればよい、というわけです。

そこでいちゼミは、漢字検定について細かく調べました。すると、漢検には、簡単に取得できる「準会場」のライセンスと、ハードルが高いが、毎日漢検を実施できるようになる「漢検CBT」のライセンスがあることがわかりました。「このライセンス、とるしかないね」まだ、当時は、漢検CBTのライセンスを持っている塾が都内では1つ2つしかない時期に、いちゼミでは、漢検CBTのライセンスを取りました。

さあ、そんないちゼミに通っているキミ。じゃあ漢検をどんどん受ければイイね……って、ちょっと待って！！

漢検の資格、いつまでに取得しなければならないか、知っていますか？

それは、具体的に言うと、12月14日です！！キミの中学校の担任の先生が、私立高校の先生に推薦書を出してくれる日が12月15日。だから、その1日前までに、漢検の合格証書を手にしていなければならないのです。

え？じゃあもう、間に合わないじゃん？

いえ。まだ、間に合います。期末テストが終わったら、すぐに対策を始めましょう！！

合格証書を12/14までに手に入れるには、12/5くらいまでに漢検を受験していれば、間に合うと思います。

そうです。漢検CBTは、普通の漢検とはちがって、受験してから、発表までが1週間から10日と、短い時間で届くのです！

まずは、目の前の期末テストに全力投球しましょう。

そして、期末テストが終わったら、すぐに気持ちを切り替えて、もう終わったその日から、漢検の対策をスタートしましょう。

10月の漢検キャンペーンは、1人1人が自分で対策をするものでしたが、11月は、「漢検対策の特別クラス」を設置します。

最後のチャンスは、自習ではなくて、漢検対策のコースに参加して、先生に教えてもらいながら、毎日全力で取り組んでほしいです。

2学期の期末が終わってすぐ。これが、漢検取得のラストチャンス！

いちゼミの漢検取得対策授業を受けて、なにがなんでも、絶対に「プラス1ポイント」をゲットしよう！！

塾長

中学生の部

本部教室

塾長より 保護者のみなさまへ

こんにちは！いちゼミ塾長です。ずいぶん夏っぽい恰好で失礼します。
この写真は、令和元年5月のある日に、世田谷区立烏山中学校の運動会を応援しに行ったときのショットです。

いちゼミのクラス授業は、公立中学校で勉強しているお子様の指導を中心としたカリキュラムで授業をすすめていきます。学校の授業をしっかり理解する。部活動や学校行事にも積極的に参加する。そして定期テストでは、自己ベストを目指して努力する。塾生のみなさんが、充実した中学3年間を過ごすことができるよう、学習面でもそれ以外でも、ときには傍に寄り添いながら、またときには厳しく接しながら、いつもサポートしていけるような存在でありたいと考えています。

充実した中学3年間のその先にある高校入試では、塾生のみなさんにとって人生初となる大きなイベントを、塾の仲間たち、そして塾の先生たちとの仲間意識と連帯感を大切にしながら、みんなで乗り切っていきます。

塾生のみなさん、保護者の皆様の夢。その夢をかなえるための人間塾でありたい。それが、私たちいちゼミスタッフの願いです

第一ゼミナール 塾長 西村 学



□いちゼミが最も得意なのは「内申アップ」です□

①英・数は、こだわりの 週2回×55分

● 中学生のクラス授業では、英語・数学は、週2回×55分のスケジュールにこだわります。授業間隔を密にすることにより、定着力を増し、応用力を高めることができます。

② 曜日選択制の授業を採用

● 英語と数学の通常クラスでは、曜日選択制の授業を採用しています。部活動やほかの習いごとなどと両立し、自分だけの時間割を作成してください。※一部クラスを除く

③ 少人数クラス制

● 1クラスの人数は、2名から12名程度。少人数クラス編成の集団指導です。クラスの仲間と、競い合ったり励まし合ったりしながら、それぞれの目標に向かいます。

④入塾テストはありません。

● 第一ゼミナールでは、入塾テストを実施しておりません。1回のテストだけでは、1人1人のストーリーをしっかり把握することができないからです。

⑤伝統の定期テスト対策授業

● 各中学校のテスト日程やテスト範囲を事前にしっかりと把握して、授業対策のメニューを作成します。日曜日には、伝統のテスト対策授業で塾生のがんばりをサポート！！

⑥中3生は、実技教科も徹底対策

● 中学3年生のクラス授業では、各学校の試験範囲に合わせた実技教科の対策プリントが配布されます。音楽は、自分のクラスの合唱の自由曲に合わせた解説がもらえるなんて・・・すごくない？

⑦高校入試対策も徹底サポート

● 中学3年生のクラス授業では、1人1人の入試スタイルに合わせたコースを設定します。推薦入試のための面接コースや、数学ハイレベルなど、万全を期して入試に臨みます。

中学生 クラス指導

中学生の部 料金体系

税率
10%



● ご入会 初期費用について

ご入会金 …… 22,000円(税込)
メール登録料 …… 1,760円(税込)

ご入会の際にかかる初期費用は、ご入会金・メール登録料と、授業料・事

● 授業料について

第一ゼミ クラス授業の料金一覧です

● 単科料金 …… 1教科から自由に選択して受講することが可能です。

教科	クラス名	1教科につき	中学1年生		中学2年生		中学3年生	
			週2回 ×55分	11,000円	週2回 ×55分	11,000円	週2回 ×55分	11,000円
英語	レギュラークラス	1教科につき	週2回 ×55分	11,000円	週2回 ×55分	11,000円	週2回 ×55分	11,000円
数学	レギュラークラス	1教科につき	週2回 ×55分	11,000円	週2回 ×55分	11,000円	週2回 ×55分	11,000円
国語	レギュラークラス	1教科につき	週1回 ×85分	8,500円	週1回 ×85分	8,500円	週1回 ×85分	8,500円
理科	レギュラークラス	1教科につき	週1回 ×55分	5,500円	週1回 ×85分	8,500円	週1回 ×85分	8,500円
社会	レギュラークラス	1教科につき	週1回 ×55分	5,500円	週1回 ×85分	8,500円	週1回 ×85分	8,500円
英語	ハイレベルコース	1教科につき	実施せず		週1回 ×85分	8,500円	週1回 ×85分	8,500円
数学	ハイレベルコース	1教科につき	実施せず		週1回 ×55分	5,500円	週1回 ×85分	8,500円
英語	復習コース	1教科につき	実施せず		実施せず		週1回 ×85分	8,500円
数学	得点UPコース	1教科につき	実施せず		実施せず		週1回 ×85分	8,500円
作文	入試対策コース	1教科につき	実施せず		実施せず		週1回 ×85分	8,500円
面接・集団討論	入試対策コース	1教科につき	実施せず		実施せず		週1回 ×85分	8,500円

● 割引制度 …… 3教科以上受講される場合は、授業料が割引となります。

中学1年生 ⇒ 英・数+1教科以上受講される場合には、授業料が割引対象となります。

3教科	英・数+国		英・数+理(または社)	29,500円(税込)
4教科	英・数・国+理(または社)	33,000円(税込)	英・数+理・社	31,000円(税込)
5教科	英・数+国・理・社	37,500円(税込)		

中学2・3年生

3コース	英・数+1コース	30,500	1000円引	29,500円	英(数)+2コース	28,000	1000円引	27,000円
4コース	英・数+2コース	39,000	2500円引	36,500円	英(数)+3コース	36,500	2500円引	34,000円
5コース	英・数+3コース	47,500	4500円引	43,000円	英(数)+4コース	45,000	4500円引	40,500円
6コース	英・数+4コース	56,000	7000円引	49,000円	英(数)+5コース	53,500	7000円引	46,500円
7コース	英・数+5コース	64,500	10000円引	54,500円	英(数)+6コース	62,000	10000円引	52,000円
フリーパス	全コース受講可能	73,000	13500円引	59,500円				

● 事務手数料 その他の諸経費

クラス授業・個人指導に共通 ※④をのぞく

①	教材費無料	⇒	令和2年4月以降、授業料を改定。教材費は、授業料に含まれています。
②	事務手数料	⇒	お一人につき 1カ月 1,100円(税込) の事務手数料をいただきます。
③	質問箱無料	⇒	質問箱・ホームルーム・英単語道場 などには全員無料で参加できます
④	冷暖房費無料	⇒	冷暖房費の別途請求はありません。
⑤	維持費無料	⇒	施設・設備の維持に関する費用は、入会金を充てております。
⑥	通塾保険無料	⇒	通塾の際の保険料も、入会金の中からお支払いさせていただいております。
⑦	定期テスト対策	⇒	中高生のテスト対策→通常受講している科目は、無料で参加できます。

毎月の授業料のお納め方法

授業料のお納め ⇒ 前月の末日まで

- 受講される科目の授業料は、前月の末日までにお納めいただきますよう、ご協力をよろしくお願いいたします。
- 口座からのお引落としにしましては、毎月12日を「締め日」と設定させていただいております。12日までにご連絡下さい。
- クレジットカードによるキャッシュレス決済にも対応しております。初月分は、2カ月・3カ月分の前払いをお願いしております。

口座お引き落とし または クレジット決済 可能です

受講科目の変更 ⇒ 前月の25日まで

- 受講されている科目の変更・取消・追加、または退塾のご連絡は、必ず前月の25日(休業日の場合は前営業日)までに、ご連絡下さい。
- 25日までに連絡がない場合は、翌月分授業料が発生します。ご注意ください。
- なお、月の途中での入会、月の途中からの科目追加は可能です。その際には、塾の決まりに従って、授業料を日割り計算(最大半額まで減免)させていただきます。※割引・キャンペーンはご利用いただけません

10/31(日)

期末テスト対策 伝統の 補習授業

本部教室											三鷹台教室			
塾長	社員講師	プロ講師			大学生講師						社員講師	プロ講師	大学生講師	
塾長	GT	ゆうへい	福田	館市	お	ロッキー	山平	はるな	たいせい	ミクロ	佐藤	福田	ミクロ	直也
		○			13:00	○	13:00						13:00	
中1・中2生 三鷹四中・三鷹六中生・神代中生 無料体験 大歓迎 受付中											中1・中2生 三鷹三中生 無料体験 大歓迎 受付中			
9:00														
10:00		個人指導				個人指導		個人指導	個人指導		中2			中1
11:00		空	英数理			空	英数理	空	空		英語			数学
12:00		個人指導	ゆうへい			個人指導	ロッキー	はるな	たいせい		三中			三中
		空	英数理			個人指導	空	空	空		中1			数学
		中3	英語			個人指導	ロッキー	はるな	たいせい		三中			三中
		四六中				個人指導		はるな	たいせい					
		休	休			個人指導		はるな	たいせい					
1:00	中1	中2	個人指導		中3	個人指導		空	空		中1	中3		個人指導
2:00	数学	英語	空	英数理	理科	空	英数理	空	空	休	理科	社会	中2	空
	四六中	三鷹四中	ゆうへい		四六中	空	ロッキー	はるな			三中	三中	国語	英数理
	神代中	三鷹六中	個人指導										三中	なおや
	予想あ	神代中	空											中1
			個人指導											社会
3:00	高3	中1	空	英数理	中2	中3					理科		中1	中2
	山野辺	英語	ゆうへい		理科	社会					三中		国語	社会
	塾長	四六中	個人指導		三鷹四中	四六中					三中		三中	三中
		神代中	空		三鷹六中	神代中								
	休	中1	空	英数理										
		英単語	ゆうへい											
4:00	中2	個人指導	個人指導		中1	個人指導	中3				理科		国語	
5:00	数学	空	空	英数理	理科	空	国語				三中		三中	
	四六中	英数	ゆうへい		三鷹四中	英数理	四六中				休		三中	
	神代中	GT	個人指導		三鷹六中	個人指導								
	予想①		空		神代中	空								
			個人指導											
			空	英数理										
6:00	中3		ゆうへい		休	休	休				中3		休	
	数学										数学			
	四六中										三中			
											中3			
											三中			
7:00	面談		個人指導		自習	中1	中2				英語			
			空			社会	国語				三中			
			空	英数理		三鷹四中	三鷹六中							
			ゆうへい			三鷹六中	神代中							
			個人指導			三鷹六中	神代中							
			空	英数理		神代中	神代中							
			ゆうへい											
8:00	面談		個人指導		中3	中2	中1							
			空		理科強化	社会	国語							
			空	英数理	化学	三鷹四中	三鷹六中							
			ゆうへい		地学	三鷹六中	神代中							
			個人指導		三鷹四中	三鷹六中	神代中							
			空	英数理	神代中	神代中								
			ゆうへい											
9:00	面談		個人指導		中3									
			空		理科強化									
			空	英数理	延長戦									
			ゆうへい											
10:00			個人指導											
			空											
			空	英数理										
			ゆうへい											

中学生 期末テスト 対策 補習授業 《参加料》

【補講参加料金】 **ご新規の方、先着6名 無料体験受付中!**

中学1年生	通常受講している科目	無料
	通常受講していない科目	1100円
中学2年生	通常受講している科目	無料
	通常受講していない科目	1650円
中学3年生	通常受講している科目	無料
	通常受講していない科目	1650円

個人指導 ~完全1対1指導~

お申込みは **Coubic予約** より【個人指導料金】1時間あたりの料金(税込)

塾長	社員講師	プロ講師	大学生講師
6800円	5700円	4600円	3500円

※お得な回数券チケットも、販売しております。

第一ゼミナール TEL: 0422(47)8933 FAX: 0422(29)8931

必見!! <外部生・新規生の方>

【1】まるっと1日無料体験キャンペーン

10/31(日) 11/7(日) 11/14(日)

(本部教室・三鷹台教室とも)

各日程 先着6名 まるっと1日無料体験 承ります!

※おひとり様1日限り

※いちゼミの期末テスト対策をぜひ、体験してみてください

【2】1週間の無料体験プログラム

11/1(月)~11/6(土)

11/8(月)~11/13(土)

11/15(月)~11/20(土)

11/22(月)~11/29(土)

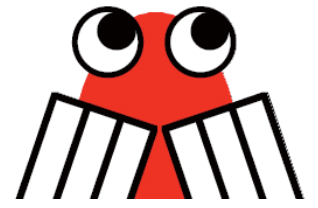
1週間の「無料体験プログラム」を受け入れしております!

中学生 クラス指導



中学1年生

料金表
P. 12



<中学生の部 毎月の授業料は P. 12 をご欄下さい> いちゼミの授業料は、「教材費込み」「施設利用費ナシ」。事務手数料以外 の別途請求はありません。

■ ZOOM を用いたオンライン指導

■ 従来通りの、通塾型対面指導

どちらでも受講することができます！

- テキストは事前配布 or ダウンロード可
- 体調不良時・荒天時の変更にも対応

新しい生活様式(NEW NORMAL)に順応した次世代型の地域密着学習塾のあるべき姿を常に目指しています

■ 従来通りの、通塾型対面指導



どちらでも、都合のよい方法で参加できます
たとえば、ちょっと具合が悪いときとか、
台風が来ていた心配なときなど、連絡をいた
だければ、当日でも、参加方法の変更が可能
です。当日に使用するテキストやプリント類の
受け渡し(PDFを送信→印刷など)の部分
をご協力よろしくお願いいたします。

■ ZOOM を用いたオンライン指導



いちゼミ本部教室 の授業制度の特色

英語・数学は 曜日選択制 ⇒ 英語・数学 全4通りの組合せ

全体カレンダー

→ P. 3 へ



月 火 から1日受講 + 木 金 から1日受講

いちゼミの最大の特徴であるのが 週2回の、曜日選択制 であることです。部活と両立させて効果を上げるために、英数は週2回がベスト。しかし、週2回にするとみんなの時間の都合をあわせるのが大変。それを解決するために、いちゼミでは曜日選択制を採用しています。この制度を導入している学習塾は、三鷹市はもちろん、都内にもほとんどありません。なぜなら、すべてのクラスの進度を合わせることがとても難しいからです。長年かけて練られたオリジナルテキストと、指導力のある社員講師陣という2つの条件を兼ね備えた、いちゼミだからこそできる、他塾にはまねのできない特別なサービスなのです。

◆いちゼミ中学部は、ココがちがいます！

- 教材費・設備利用費が、**無料**。無料というのは、通常の授業料に含まれている、ということです。
- コミル というアプリを用いて、生徒のみなさん、保護者の皆様とLINEで細やかに連絡を取ります。
- 少人数のクラス授業と、完全1対1の個人指導の2種類の授業形態を準備。もちろん、兼用もOKです。
- 受講科目の見直しを、1カ月ごとに可能。前月の25日までに決定で、翌月から即反映されます。
- ふだんのクラス授業を受けている教科は、日曜日のテスト対策が**無料**！追加料金ナシ！
- ふだん受講していないクラスを、テスト直前だけ受けることも可能！1コマ1100円(税込)
- 12月、1月など、3週の月は授業料が4分の3になるという良心的な料金システム。
- 試験前は、各学校の試験範囲・試験日程にあわせて時間割を細やかに変更。
- 塾長との二者面談・三者面談(25分程度)を、アプリからいつでも予約可能。
- 年に2回の実力判定テストで偏差値を出します。テストの回数が多すぎないと好評。
- 漢検CBT(漢字検定協会公認)のライセンスを取得。いつでも漢検を受験できます。
- 本部教室3Fに自習室を完備。高校生は駅前スタジオ教室で自習、とスペースを分けています。
- 教室待合室に、自動販売機を設置。夏は冷たい、冬はあたたかい飲み物を準備しています。浄水器も各教場に完備。



11月のいちゼミ授業（中1生）



いちゼミは **対面指導** と **オンライン** のハイブリッド授業！

1 Q：期末テスト前の「テスト対策補習授業」の予定は決まっていますか？



中1生
体験参加
受付中



いちゼミ伝統のテスト対策 補習授業 のお知らせ

第1弾：10/31(日) 伝統の期末テスト対策授業 part(1)

(本部教室) 三鷹四中・三鷹六中・神代中 ほか (三鷹台教室) 三鷹三中 ほか 詳細 P.13

第2弾：11/7(日) 伝統の期末テスト対策授業 part(2)

(本部教室) 三鷹一中・三鷹二中・三鷹四中・三鷹六中・神代中 ほか (三鷹台教室) 三鷹三中 西宮中 ほか

第3弾：11/14(日) 伝統の期末テスト対策授業 part(2)

(本部教室) 三鷹一中・三鷹二中 ほか (三鷹台教室) 西宮中 ほか

【実施科目】 **英語・数学・国語・理科・社会**

【授業料】	ふだん受けている科目	無料参加 OK	※お申込みの必要はありません
	受けていない科目	1コマ 1,100円	「お問い合わせ」より お申込み下さい。

必見！！ <外部生・新規生の方>

【1】 **まるっと1日無料体験キャンペーン**

10/31(日) 11/7(日) 11/14(日)

(本部教室・三鷹台教室とも)

各日程 先着6名 まるっと1日無料体験 承ります！

※おひとり様1日限り

※いちゼミの期末テスト対策をぜひ、体験してみてください

【2】 **1週間の無料体験プログラム**

11/1(月)～11/6(土)

11/8(月)～11/13(土)

11/15(月)～11/20(土)

11/22(月)～11/29(土)

1週間の「無料体験プログラム」を受け入れしております！

2 Q：日曜日の対策以外の授業を、テスト前だけ受けることはできますか？

もちろん大歓迎です！日曜日の授業同様に、参加することができます！

上記期間中、通常の授業を受けていない授業に出席を希望される場合には、1コマにつき **1,100円** (税込) の参加料でテスト対策として参加することができます。参加をご希望の場合には、**当日でも結構です** でお電話でご連絡ください。

(例) 「11/4(木)に、テスト前のこの日だけ
普段受講していない国語の授業に出てみたい」



お電話で連絡ください！

0422(47)8933

参加費は後日決済ですので

お金を持ってくる必要はありません

**無料
体験**

いちゼミ本部教室 中学生のお問合せは
TEL **0422(47)8933**

中学2年生

本部教室

<中学生の部 毎月の授業料 は P. 12 をご欄下さい> いちゼミの授業料は、「教材費込み」「施設利用費ナシ」。事務手数料以外 の別途請求はありません。

■ ZOOM を用いたオンライン指導

■ 従来通りの、通塾型対面指導

どちらでも受講することができます！

- テキストは事前配布 or ダウンロード可
- 体調不良時・荒天時の変更にも対応

新しい生活様式(NEW NORMAL)に順応した次世代型の地域密着学習塾のあるべき姿を常に目指しています

■ 従来通りの、通塾型対面指導



どちらでも、都合のよい方法で参加できます
たとえば、ちょっと具合が悪いときとか、
台風が来ていた心配なときなど、連絡をいた
だければ、当日でも、参加方法の変更が可能
です。当日に使用するテキストやプリント類の
受け渡し(PDFを送信→印刷など)の部分
をご協力よろしくお願いたします。

■ ZOOM を用いたオンライン指導



いちゼミ本部教室 の授業制度の特色

英語・数学は 曜日選択制 ⇒ 英語・数学 全4通りの組合せ

全体カレンダー

→ P. 3 へ

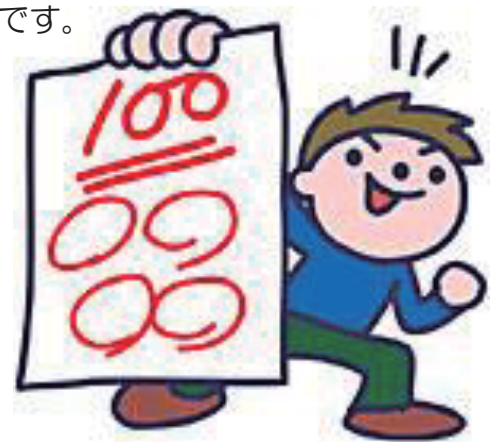


月 火 から1日受講 + 木 金 から1日受講

いちゼミの最大の特徴であるのが 週2回の、曜日選択制 であることです。部活と両立させて効果を上げるために、英数は週2回がベスト。しかし、週2回にするとみんなの時間の都合をあわせるのが大変。それを解決するために、いちゼミでは曜日選択制を採用しています。この制度を導入している学習塾は、三鷹市はもちろん、都内にもほとんどありません。なぜなら、すべてのクラスの進度を合わせることがとても難しいからです。長年かけて練られたオリジナルテキストと、指導力のある社員講師陣という2つの条件を兼ね備えた、いちゼミだからこそできる、他塾にはまねのできない特別なサービスなのです。

◆いちゼミ中学部は、ココがちがいます！

- 教材費・設備利用費が、**無料**。無料というのは、通常の授業料に含まれている、ということです。
- コミル というアプリを用いて、生徒のみなさん、保護者の皆様とLINEで細やかに連絡を取ります。
- 少人数のクラス授業と、完全1対1の個人指導の2種類の授業形態を準備。もちろん、兼用もOKです。
- 受講科目の見直しを、1カ月ごとに可能。前月の25日までに決定で、翌月から即反映されます。
- ふだんのクラス授業を受けている教科は、日曜日のテスト対策が**無料!** 追加料金ナシ!
- ふだん受講していないクラスを、テスト直前だけ受けることも可能! 1コマ1650円(税込)
- 12月、1月など、3週の月は授業料が4分の3になるという良心的な料金システム。
- 試験前は、各学校の試験範囲・試験日程にあわせて時間割を細やかに変更。
- 塾長との二者面談・三者面談(25分程度)を、アプリからいつでも予約可能。
- 年に2回の実力判定テストで偏差値を出します。テストの回数が多すぎないと好評。
- 漢検CBT(漢字検定協会公認)のライセンスを取得。いつでも漢検を受験できます。
- 本部教室3Fに自習室を完備。高校生は駅前スタジオ教室で自習、とスペースを分けています。
- 教室待合室に、自動販売機を設置。夏は冷たい、冬はあたたかい飲み物を準備しています。浄水器も各教場に完備。



11月のいちゼミ授業（中2生）



いちゼミは **対面指導** と **オンライン** のハイブリッド授業！

1 Q：期末テスト前の「テスト対策補習授業」の予定は決まっていますか？



中1生
体験参加
受付中



いちゼミ伝統のテスト対策 補習授業 のお知らせ

第1弾：10/31(日) 伝統の期末テスト対策授業 part(1)

(本部教室) 三鷹四中・三鷹六中・神代中 ほか (三鷹台教室) 三鷹三中 ほか ※詳細 P.13へ

第2弾：11/7(日) 伝統の期末テスト対策授業 part(2)

(本部教室) 三鷹一中・三鷹二中・三鷹四中・三鷹六中・神代中 ほか (三鷹台教室) 三鷹三中 西宮中 ほか

第3弾：11/14(日) 伝統の期末テスト対策授業 part(2)

(本部教室) 三鷹一中・三鷹二中 ほか (三鷹台教室) 西宮中 ほか

【実施科目】 **英語・数学・国語・理科・社会**

【授業料】	ふだん受けている科目	無料参加 OK	※お申込みの必要はありません
	受けていない科目	1コマ 1,650円	「お問い合わせ」より お申込み下さい。

必見！！ <外部生・新規生の方> 2つのキャンペーンを同時にご利用OK

【1】 **まるっと1日無料体験キャンペーン**

10/31(日) 11/7(日) 11/14(日)

(本部教室・三鷹台教室とも)

各日程 先着6名 まるっと1日無料体験 承ります！

※おひとり様1日限り

※いちゼミの期末テスト対策をぜひ、体験してみてください

【2】 **1週間の無料体験プログラム**

11/1(月)～11/6(土)

11/8(月)～11/13(土)

11/15(月)～11/20(土)

11/22(月)～11/29(土)

1週間の「無料体験プログラム」を受け入れしております！

2 Q：日曜日の対策以外の授業を、テスト前だけ受けることはできますか？

もちろん大歓迎です！日曜日の授業同様に、参加することができます！

上記期間中、通常の授業を受けていない授業に出席を希望される場合には、1コマにつき **1,650円** (税込) の参加料でテスト対策として参加することができます。参加をご希望の場合には、**当日でも結構です** でお電話でご連絡ください。

(例) 「11/4(木)に、テスト前のこの日だけ 普段受講していない国語の授業に出てみたい」



お電話で連絡ください！

0422(47)8933

参加費は後日決済ですので

お金を持ってくる必要はありません

**無料
体験**

いちゼミ本部教室 中学生のお問合せは
TEL 0422(47)8933

中学生 クラス指導



中3クラス



<中学生の部 毎月の授業料 は P. 12 をご欄下さい> いちゼミの授業料は、「教材費込み」「施設利用費ナシ」。事務手数料以外 の別途請求はありません。

- ZOOM を用いたオンライン指導
- 従来通りの、通塾型対面指導

どちらでも受講することができます！

- テキストは事前配布 or ダウンロード可
- 体調不良時・荒天時の変更にも対応

新しい生活様式(NEW NORMAL)に順応した次世代型の地域密着学習塾のあるべき姿を常に目指しています



いちゼミは 対面指導 と オンライン のハイブリッド授業！

■ 従来通りの、通塾型対面指導



- 従来通りの「通塾型 対面指導」も実施しています。
- 体調不良時・荒天時のみ、オンラインに変更OK。
- 曜日選択制のため、月・火から1日、木・金から1日選んで参加することができます。
- 対面指導で参加の方には、オリジナルテキストを授業中に配布いたします。

どちらでも、都合のよい方法で参加できます
たとえば、ちょっと具合が悪いときとか、
台風が来ていた心配なときなど、連絡をいただければ、当日でも、参加方法の変更が可能です。当日に使用するテキストやプリント類の受け渡し(PDFを送信→印刷など)の部分をご協力よろしくお願いたします。

■ ZOOM を用いたオンライン指導



- 教室で行われている授業を、オンラインで受講可能です。
- 通塾型とまったく同じ内容の授業を受講できます
- 習い事などと重なって、授業が受講できない場合には、家族の方がZOOMの授業をレコーディング可能です
- ZOOMで参加の方は、事前にテキストを取りに来ていただくか、特別サイトよりダウンロードしていただきます。

▼ 中3本部クラス ▼ 授業ラインナップ

- 英語クラス (週2回×55分授業) GT 先生
- 数学クラス (週2回×55分授業) 塾長 先生
- 国語クラス (週1回×85分授業) ※学校別クラス編成
- 理科クラス (週1回×85分授業) ※学校別クラス編成
- 社会クラス (週1回×85分授業) ※学校別クラス編成
- 作文コース (週1回×85分授業) ※推薦入試対策
- 面接コース (週1回×85分授業) ※推薦入試対策
- <入試対策講座>
- 英語ハイレベル/英語基礎徹底 (週1回×85分授業)
- 数学ハイレベル/数学得点UP (週1回×85分授業)
- 国語ハイレベル (週1回×85分授業) タイチ先生

いちゼミは、ココがちがいます！

- 教材費・設備利用費が、**無料**
- 3教科以上受講の場合、割引適応
- ふだんのクラス授業を受けている教科は、日曜日のテスト対策が**無料!** 追加料金ナシ
- 7月、1月、3月など、3週しかない月は授業料が4分の3になります。
- 自習室は毎日開放しています。
- しっかり勉強したい科目は、**個人指導**で手厚く勉強



いちゼミ本部教室 中学生のお問合せは

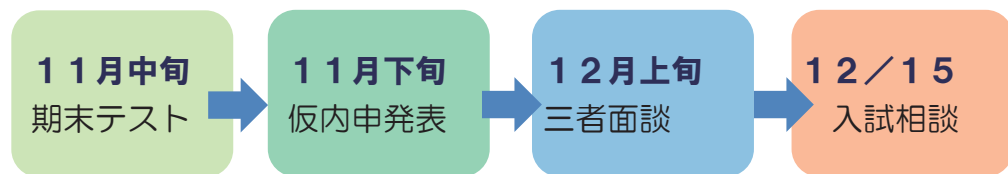
TEL **0422 (47) 8933**



■ 塾長の三者面談 いつでも、やります。

悩める中3生・保護者の皆様。私がいつでも味方です！

期末テスト終了後、学校の三者面談が11月下旬から12月上旬に行われます。その三者面談では、なにを話すのか?? と言いますと、



期末テストの結果、2学期の「仮内申」がつけられます。その「仮内申」の結果を見て

私立高校の単願(第一志望)、併願(第二・第三志望)を確定するための三者面談 なのです。

まずは、学校の三者面談の前に、ぜひ私立高校の単願・併願について、ぜひぜひ塾長にご相談ください。また、現時点で併願をとるには「1たりない」「2たりない」という場合、じゃあ都立はあきらめて単願にしようかな・・・と安易に考えてしまうケースがありますが、そういう場合もぜひ塾長に相談してください。特に気をつけていただきたいのは

目の前の期末テストの結果が出る前に、志望校を下げってしまうこと

です。まだこれから最後のチャンスが残っているのに、ここで志望校を下げないようにして下さい。

「あんた、併願ムリだから、もう単願にしなさい」

って、言わないで下さい(涙)。今、いちゼミでは、ホームルームや通常授業、ふだんの行き帰りにも、子供たちに一生懸命声かけをして、「内申をできるだけ上げよう」「あと1カ月、とにかくやれることは全部やろう」とチームの結束を固めているところです。ぜひ、こどもたちのがんばりを信じてあげていただきたいと思います。

しかし、そうは言っても、

- 家でスマホばかり見ている
 - ヒマさえあればYOUTUBE休憩
 - 気が付くと寝ている
 - 塾の自習室に行かない
 - 勉強している姿をみかけない
 - 模擬テストの結果も全然出てこない
- そして、ちょっと注意すると「うるさいなあ！もう勉強しない」と逆ギレされる・・・受験生の親って、本当に大変です

ご相談などございましたら、メール・コミルでいつでも承りますし、緊急であれば、早朝でも深夜でも、いつでも面談のお時間お取りさせていただきます。

また、親子で志望校が一致しない、私立の併願校が決まらない、などといったご相談も、できるだけ早い段階でご相談いただきましたら私に対応させていただきます。ご遠慮なく、お気軽にご連絡下さい。

♥ いちゼミ伝統のテスト対策 補習授業のお知らせ

第1弾：10/31(日) 伝統の期末テスト対策授業 part(1)

(本部教室) 三鷹四中・三鷹六中・神代中 ほか (三鷹台教室) 三鷹三中 ほか ※詳細 P.13へ

第2弾：11/7(日) 伝統の期末テスト対策授業 part(2)

(本部教室) 三鷹一中・三鷹二中・三鷹四中・三鷹六中・神代中 ほか (三鷹台教室) 三鷹三中 西宮中 ほか

第3弾：11/14(日) 伝統の期末テスト対策授業 part(2)

(本部教室) 三鷹一中・三鷹二中 ほか (三鷹台教室) 西宮中 ほか

【実施科目】 英語・数学・国語・理科・社会

【授業料】

ふだん受けている科目	無料参加 OK	※お申込みの必要はありません
受けていない科目	1コマ 1,650円	「お問い合わせ」より お申込み下さい。



個 人 指 導

いちゼミの個人指導は、

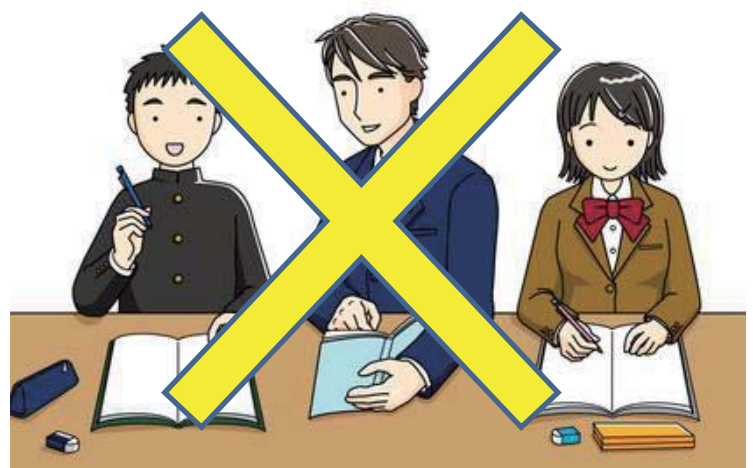
いわゆる「個別指導」ではありません

「○ 対面式」の「○ 完全1対1」

× 1対2 ×横並びスタイル



- 誰かを待たせることはありません
- 誰かに待たされることもありません
- 遅すぎて退屈だということはありません



○「労力が分散しない」→最大の効果をあげる

△「労力・時間が分散しがち」→効果が上がらない

～キミだけのための特別な時間～

●ハイ・クオリティな 完全1対1の授業

第一ゼミの個人指導は、完全マン・トゥ・マンのプライベートスタイル。キミがわからないところ、キミが教えてほしいと思うところ、かゆいところ(?)に手が届くキメ細かな指導をすることにより、なんでもキミのリクエストに応えることができます。

●キミだけのための 特別な時間

担当の先生は、キミだけのために時間を空けて待っています。そして、キミのペースにあわせて授業を進めます。もちろん、わからないところは何度でも質問することができますし、よくわかっている部分はペースを早めることも可能ですので、同じ60分でもとても密度の濃いものにすることが可能です。

●1人1人のニーズにあわせた授業形式

いちゼミの個人指導は、キミの目標に合わせた内容で授業形式を決めることが可能です。例えば、AO入試で小論文があるから、小論文を月に2回のペースで、とか、要に応じて増やしてほしいとか、逆にふだんは自分で勉強できるけれど、定期テストの直前だけ行うなど、キミのやりたいこと、キミが困っていること、キミが克服したいこと。担当の先生は、全力でサポートします。



～いちゼミ個人指導の特徴～

- 1回1時間1コマ からお申込みが可能です。
- 短期でも、長期でも 目標・目的に合わせて、指導を行うことが可能です。
- 担当専任制。途中で先生がコロコロ変わることはありません。
- 1回1回の指導後に、担当講師から指導報告書が届きます。
- テスト前は、回数を増やしたり、忙しいときは減らしたり、と回数の相談OK
- 指導料の中に、教材費(通常使用)も含まれているため、別途請求がありません。

中学生 個人指導



- ZOOM を用いたオンライン指導
- 従来通りの、通塾型対面指導

どちらでも受講することができます！

- テキストは事前配布 or ダウンロード可
- 体調不良時・荒天時の変更にも対応

いちゼミの個人指導は
対面指導・オンライン指導
どちらでもOKです。



【1】料金体系

個人指導 授業料

■ ZOOM を用いたオンライン指導

■ 従来通りの、通塾型対面指導

担当講師	塾長	社員講師	プロ講師 ※経験4年以上	大学生講師
60分	6,800円	5,700円	4,600円	3,500円
指導報告書	○ あり	○ あり	○ あり	○ 社員監修
zoom アカウント	○ あり	○ あり	○ あり	○ スタッフ用

- 4月以降、講師経験4年以上経過した講師・社会人講師につきましては、「プロ講師」と設定いたします。
- プロ講師は、専用のZOOMアカウントを持たせます。個人指導のZOOM対応を迅速に行うことができます。
- プロ講師は、指導報告書を社員講師の監修なく、直接保護者の方に送信します。指導から報告までの期間を短縮できます。

【2】お申し込み方法

<https://coubic.com/d1zemi>

いちゼミの個人指導はWEBサイトからご予約できます。

■ 事前メールお知らせ機能

個人指導の前に、今日ご予約が入っている内容をメールでお知らせ。お申込みをお忘れになることを防止します。



■ 残り回数わかる！回数券制度導入

パックで申込みしたけれど、あと何回残っているのかしら？ スマホで見て、残り回数が一目でわかるような回数券制度を導入します！これは便利。

■ クレジットカード決済と連動

個人指導のお申込みを、クレジットカード決済と連動します。現在の制度ですと指導が終わった翌月の末に、お支払いというタイムラグが生じ、いつの指導なのかわかりにくくなっている・・・という問題を解決！

■ ZOOMとの連携機能

ZOOMで指導をご希望の場合。事前にミーティングIDとパスワードがメールで届く連携機能が追加されます！

■ 講師の空きをリアルタイム確認 キャンセル待ちもOK

テスト直前や、入試対策などの際に、講師の空きがあるかどうかをリアルタイムで確認可能になります。また、キャンセル待ちの機能も追加されます

個人指導のお申込み につきまして、ご不明な点は

本部教室 **0422(47)8933** までお問い合わせ下さい！！

■ E-MAIL uketsuke@d1zemi.com でも対応しております。

講師スタッフ 紹介ページ

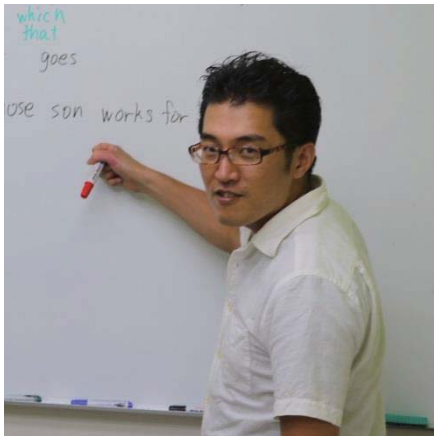
社員講師



塾長 西村 学 先生
 栃木県立足利高校出身
 早稲田大学商学部 退
 高校時代はラグビー部
 生徒会長も務める。
 極真空手小笠原三鷹道場館長
 現三鷹商工会理事。
 好きな言葉
 「失敗は成功のもと」



GT 中川 透 先生
 東京学芸大附属高校出身
 早稲田大学教育学部数学専修 卒業
 高校時代は野球部エース。
 大学時代には若くして母校の野球
 部の監督も務める。
 クールな外見とはウラハラに、実は
 いちゼミ一番の熱血講師。決めゼリ
 フは、「今日、なに順？」



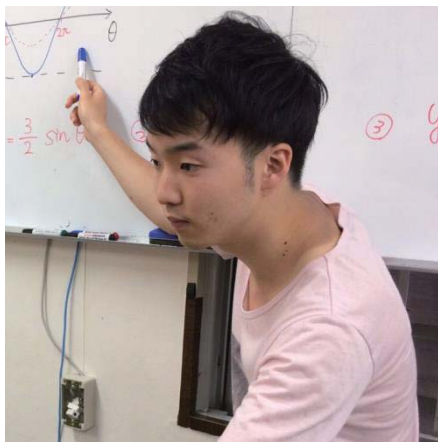
リーダー 佐藤 佑介 先生
 福島県立磐城高校出身
 青山学院大学中退
 国際基督教大学卒業
 三鷹台教室 責任者
 小学校から大学までずっと
 野球部に所属
 個人指導は非常にしつこく
 口癖は「考えろ！」

<<スタッフ募集のおしらせ>>
 いちゼミでは、一緒に子どもたちの「夢」をかなえる
 スタッフを募集しています。

- 社員（教室マネジメント他）
- 社員（講師）
- パート・アルバイト（講師）
- アルバイト（受付）
- パート・アルバイト（デザイン・事務）

詳細はお問い合わせ下さい

プロ講師



タテパン 館市 健太 先生
 都立豊多摩高校出身
 早稲田大学スポーツ科学科 中退
 いちゼミには中1から在籍
 塾をやめて、数学が30点台になり
 「ボクを鍛え直してください」と
 中2でカムバック。いきなり85点
 をとってくるという伝説の男。
 特技は、ものまね。ダンス。



いなだ先生 稲田 先生
 明治大学出身。社会担当。
 実際に、都内の某教育現場で教鞭をと
 っているリアルプロ講師。
 いちゼミの中では「めずらしく」
 いちゼミの卒業生ではない先生。
 それだけに、新しい風を吹き込んで
 くれる存在になってほしいですね。
 特徴・・・声がでかい。



ユーヘイ 小林 悠平 先生
 私立 杉並学院高校 出身
 横浜国立大学 在籍中
 いちゼミには小学生から在籍。
 当時は無口で、ほとんどしゃべ
 っているところを見なかったが
 最近は、しゃべるしゃべるw
 1年目から大事な仕事を任され
 ていたのでベテランの雰囲気。

アルバイト・スタッフ 募集中!

いちゼミでは、私たちと一緒に働いてくれる仲間を募集しています!

大学生・大学院生

■講師アルバイト（通年）

■講師アルバイト（短期）

社会人(主婦・シニア)

■講師パート

■事務受付スタッフ

週1回～OK

週1回～OK

アルバイト講師新人講師 紹介



ミクロ先生 前田未来路先生
 府中東高校 出身
 帝京大学 在籍中
 いちゼミの新ムードメーカー！
 高3の夏合宿からすでに、来年度の合宿長は、オレがやるぜと豪語して、先輩みなビックリ。金髪で話しかけずらいけどみんな、気軽に話しかけてね！本年度は、三鷹台教室で活躍中。



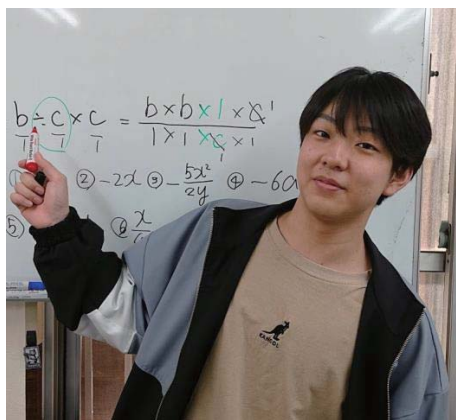
むさし先生 西村武蔵 先生
 大成高校特別進学コース卒業
 中央大学 在籍中
 「最近のいちゼミには、ドカン！と笑いをとれる先生がいねえな」ということで、笑いをとるためにいちゼミスタッフ入り。ミクロ先生のボンフィンの後輩。生物分野でさかなくんレベルの知識お化け。趣味は、筋トレと、料理と競馬。



やまちゃん 山平遼太郎先生
 都立武蔵高校 出身
 國學院大学 在籍中
 将来、学校の先生になるためにいちゼミで修行中のやまちゃん。1年目から、クラス指導ができる先生になれるように、塾長から直接、英才教育を受けている。作文や小論文の指導にも今年はチャレンジ！します。



わか 若松 将 先生
 豊多摩高校 出身
 法政大学 在籍中
 三鷹一小→三鷹六中→豊多摩高校と、小中高ともに、サッカー部のキャプテンを務める。そもそも名前が「将」なので、生まれつき主将向きなのか。いちゼミでは、主に中高生の英語を担当。自分でも大学では英語に力を入れている。



なおや先生 浦里直也先生
 調布南高校 出身
 成蹊大学 在籍中
 小学4年生から高校3年生までずーっといちゼミの直也先生。とてもソフトな印象で、男子からも女子からも、人気が出ているところです。こんなお兄ちゃんいたら、いいよねって感じ。



ヨーコ先生 仲野 よう子 先生
 都立西高校 出身
 ケンブリッジ大学 在籍中
 いよいよキャロラインことヨーコ先生が、6月末に日本に帰ってきます。現在、イギリスに在住ですが、大学のお休み期間を使って帰国。夏期合宿では「カレー8杯完食」の記録を打ち立てたツワモノでもある！



まほ先生 小路 まほ 先生
 都立芦花高校 出身
 東京農業大学 在籍中
 アレルギーを持った人が、食を楽しむことができるように！大学では、そんな研究をしているまほ先生。とてもおっとりしていて、おしとやかな感じなのに、走るとめっちゃめっちゃ早いんです！



しゅんぺい先生 高木 駿平 先生
 神奈川 桐蔭高校 野球部出身
 成蹊大学 在籍中
 小学校から野球で大活躍してきた高木先生。むさし先生とは、幼児教室の同期。なおや先生とは、大学のラクロス部の先輩後輩。そんな駿平先生が、いよいよ6月からみなさんに、社会を教えてくれることになりました。



ナタリー 小日向 理沙 先生
 調布北 高校 出身
 立教大学 在籍中
 いちゼミには小学時代から在籍。その頃から塾長には、ナタリーと呼ばれていました。大学では軽音楽部でドラム担当！。現在、就職活動中でちょっとお休み中。夏休みには、もどって来てくれる予定です！



かな 先生 あさみ かな先生
 立教大学 在籍中
 かな先生は、いちゼミの卒業生ではありませんが、自分で積極的に電話をかけてきて、その熱意に塾長が即採用を決めるという珍しいタイプ。専門は「歴史」。特に「日本史」を得意にしています。将来は、学校の先生になりたいと考えていて大学院への進学を目指しています。

小学・中学・高校部 共通事項

入会金制度 いちゼミに、ご入会いただいた方は、小学部から高校部まで、ずっと塾生です。

入会金制度 → 入会金 **22,000円(税込)**

- ※入会金は、大学受験時（高3・浪人コース）まで有効です。
- ※兄弟姉妹が在籍中（または退塾後半年）の場合は半額減免とさせていただきます。
- ※一度退会した方が、再入会の場合には入会金は必要ありません。

いちゼミでは、皆様にお納めいただいた入会金を、塾の設備費・修繕費・運営費にあてさせていただきます。そのため、入会金無料などの極端なキャンペーンはできません。

- 教材費・・・現在、毎月の授業料の中に含まれています。 ※2020年4月より、**授業料と別途ご請求** とさせていただきます。
- 施設利用費・・・入会金で、まかなわせていただいております。 ※2020年4月より、**施設利用費を別途いただくことになりました。**
- 通塾保険料・・・入会金で、まかなわせていただいております。塾の帰り、塾でのケガなどについては、保険適応となります。
- 事務手数料・・・①コミル・システム ②授業料自動引落しシステム ③ゼミナール新聞発行費用 のため、1ヶ月につき1,100円（税込）の事務手数料をお納めいただきます。

◆科目の取り消し・変更について◆

●科目の取り消し → 前月の**25日まで** にご連絡ください

- ① 前月12日 までにお手続きして下さい。12日をいただきますと、翌月の授業料が引き落としされてしまいます。
- ② 前月14日～25日 の期間中に、取り消しのお申し込みをいただきました場合には、授業料がご指定のお口座よりお引落としとなりますが、翌月に全額返金させていただきます。
- ③ 前月26日以降に、取り消しのお申し込みをいただきました場合には、翌月分の授業料1カ月分と、事務手数料1,100円（税込）をキャンセル料としてお納めいただきます。お引落させていただきました場合には、ご返金できませんのでご注意ください。

●科目の追加・変更 → 月の途中でも可能です

- ① 科目の追加をご希望される場合には、月の途中からでも受付いたします。残り授業数より日割り計算で当月分授業料をお納めいただきます。最大半額減免とさせていただきます。なお、授業料が減免対象月は、テスト対策授業などに出席される場合は有料となりますのでご了承ください。
- ② 科目の変更に関しましては、同額の授業料のクラスであれば、月の途中から変更することも可能です。たとえば、4月に理科の授業を受講する申し込みをしていたけれど、やはり社会の方が心配なので来週から社会に変更する、というケースなどはokです。ただし、科目の変更は1ヶ月につき1回までとさせていただきます。

◆授業料の納入方法について◆

●ご指定のお口座よりお引落とし または クレジット決済 とさせていただきます。

- ・前月27日にご指定のお口座よりお引落させていただきます。通帳には **DF. RLダイコウ** または **リコーリースダイコウ** といった表記で印字されますのでご確認ください。
- ・ご都合により、2ヶ月、3ヶ月、半年ごとの納入方法をご希望される場合には、塾長までご相談下さい。
- ・全くと連絡のないまま、3ヶ月間以上お引落としまたは授業料の納入が確認できていない場合には、退会扱いとなる場合がございます。あらかじめご了承ください。
- ・何らかの事情で、授業料をお納めいただくことが困難な場合には、塾長までその旨ご連絡下さい。分納・延納といった方法で対応させていただくことも可能です。ぜひ一度ご相談下さい。

◆退塾・休塾のお手続きについて◆

第一ゼミナール では、一度入会いただきました方は大学受験まで塾生の資格を保持しています。そのため退塾というシステムはありません。

●いったん休塾をお申し込みの場合 **前月の25日まで** に所定のお手続きをお願いいたします。

●復学に関するきまり

- ① 休塾の際、所定のお手続きを済ませていただいている場合に関しましては、いつでも復学することが可能です。たとえば、中学3年生の夏休みでも、高校2年生の春休みからでも、自由に復学することが可能です。
- ② 休塾の際、所定のお手続きを済ませていただいている場合に関しましては、再入会のお手続きが必要ありません。もちろん、再入会に関する費用（入会金など）はいただきません。
- ③ 休塾の際、所定のお手続きを済ませていただいていない場合に関しましては、塾生の資格を失うことになります。塾生の資格を失った場合、復学をお断りさせていただく場合や、再入会をお断りさせていただく場合もございますのでご了承ください。

10月の優待チケット

キャンペーン優待券

ご入会金 **20% OFF**

通常 **22,000円** ⇒ **17,600円** (税込)

- 2021年11月30日 まで 有効です。
- クラス授業（本部教室・三鷹台教室）にてご利用いただけます。
- ご兄弟同時入会の場合は、2人目以降は半額となります。

「夢」をかなえる人間塾

第一ゼミナール

TEL 0422(47)8933 FAX 0422(29)8931



キャンペーン優待券

クラス授業

1週間無料体験

- 2021年11月30日 まで 有効です。
- クラス授業（本部教室・三鷹台教室）にのみご利用いただけます。

地域とともに27周年

第一ゼミナール

TEL 0422(47)8933 FAX 0422(29)8931

体験
歓迎



ご入会をご検討されている方へ

無料体験授業

いちゼミの、クラス体験授業は、**無料**です。

登録料や教材費なども、**いただきません**。

STEP
1

体験参加お申込み

- いちゼミの授業スケジュールをご確認ください。ご不明の場合にはお電話でお問い合わせ下さい。
- 体験授業に参加をご希望される前日（当日の場合は午後2時）までに、ご連絡下さい。

STEP
2

体験授業に参加

- 各教科とも2回まで、合計3教科まで無料で体験することができます。
 - 持ち物は、筆記用具だけで結構です。 ●保護者の方の体験も大歓迎です。
- ※個人指導の体験授業は、2回まで。1回につき**1,100円**の体験受講料がかかります。

STEP
3

塾長面談

ご入会手続き

- ①入会申込用紙 をご提出いただきます。
- ②入会金 をお納めいただきます。
- ③当月分・翌月分 授業料 をお納めいただきます。

体験授業に参加いただいた後

ご入会なさらない場合

数多くある塾の中から、いちゼミの授業を体験していただきありがとうございました。また何かの機会がございましたらぜひお役に立ちたいと思います。ご意見や至らない点などございましたら今後の参考にさせていただきますので、塾長にお申し付けください。

入会金制度 いちゼミに、ご入会いただいた方は、小学部から高校部まで、ずっと塾生です。

入会金制度 → 入会金 22,000円(税込)

- ※入会金は、大学受験時（高3・浪人コース）まで有効です。
- ※兄弟姉妹が在籍中（または退塾後半年）の場合は半額減免とさせていただきます。
- ※一度退会した方が、再入会の場合には入会金は必要ありません。

いちゼミでは、皆様にお納めいただいた入会金を、塾の設備費・修繕費・運営費にあてさせていただきます。そのため、入会金無料などの極端なキャンペーンはできません。

地元で25年の「信頼」と「実績」

第一ゼミナール塾長は、19歳から三鷹で塾講師として働いてます。現在52歳。指導歴33年の超ベテラン講師です。27歳で第一ゼミナールの塾長となり、塾長としての経営歴は25年。本年度2020年、第一ゼミは二十六年目を迎えます。

地域密着塾 のあるべき姿 を追求します

第一ゼミナールは、三鷹市を中心に、武蔵野市・調布市の小学生から高校生のための地域密着学習塾のあるべき姿を目指します。

- 地域の小・中・高校の学校行事に積極的に参加・協力いたします。
- 地域のイベント・お祭り・商店会・商工会の活動に積極的に参加・協力いたします。
- 勉強を教えるだけでなく、考え方・生き方に至るまで、常に子供たちの手本であるよう心がけます。

適正な料金設定と 生徒本位の指導 に努めます

我々、学習塾は、まず子どもたちそれぞれにとって本当に必要な教育は何であるかをしっかりと見極め、きちんとした目標設定をし、それを明確にした上で、必要なサービスを過不足なく提供することが大切であると常に考えております。

「夢」をかなえる人間塾

第一ゼミナール

株式会社
ディーワン

〒181-0013 東京都三鷹市下連雀4-14-32 興信三和ビル1F&3F

TEL 0422(47)8933

FAX 0422(29)8931

