

いちゼミ

7月号

夏期講習

全学年
体験
歓迎

お申込みBOOK

早割
お得!!

早割制度を活用！で、お得

7/12 (水)

中学生の部

高校生の部

■ 中3生 夏を制するものは、受験を制す！

■ 中2生 2学期内申 爆上げ作戦 開始

■ 中1生 夏は苦手克服の大チャンス

小学生の部

■ 高1クラス

7月の無料体験プログラム

■ 高2クラス

大学入試を視野にいれた毎日を

■ 高3クラス

3月より新高3クラス始動

■ DREAM 2023

いちゼミならではの特別授業を準備

DREAM おしながき 配布中

「夢」をかなえる人間塾

第一ゼミナール

「夢」をかなえる人間塾

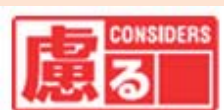
- わたしたちは、塾生のみなさんの「夢」をかなえるために、
最大限の努力を惜しみません。
- わたしたちは、子供たちが毎日「夢」を持って暮らしていけるような地域社会づくりに
積極的に貢献します。
- わたしたちは、教育を通じてこの日本の未来を創造するという「夢」を高く志にかかげ、
誇りをもって精一杯はたらきます。



6つの原則



私たちは、スタッフ間のチームワークを大切にし、こどもたちにチームワークの大切さを教えます。



私たちは、常にこどもの目線に立って物事を考えます。スタッフ間においても同様に相手の目線にたつよう努めます。



私たちは、わかることの楽しさ、できることの喜びを教え、勉強の素晴らしさをこどもたちに伝えます。



私たちは、将来、こどもたちが困難な場面に直面した際、あきらめずに力を合わせて全力で立ち向かうことができるよう「知力」と「気力」を養うことができます。



私たちは、初歩から全国レベルまで、塾生全員の「なぜ？」に応えるべく、万全の準備を整えて授業に臨みます。



私たちの最大のエネルギー源は、「こどもたちの笑顔」です。こどもたちが笑顔でいられるためにも、まず私たち自信が笑顔であることを常に心がけます。

夏休みおわりまでのスケジュール

7 July 2023

SUN	MON	TUE	WED	THU	FRI	SAT
25	26	27	28	29	30	1
2	3	4	5	6	7	8
7月1週						
9	10	11	12	13	14	15
7月2週						
16	17	18	19	20	21	22
7月3週						
23	24	25	26	27	28	29
30	31					

7月予定

(7月の通常授業)

7月第1週 7/3(月)~7/8(土)

7月第2週 7/10(月)~7/15(土)

7月第3週 7/17(月)~7/22(土)

7月第4週 8/28(月)~9/2(土)※

※本部教室・三鷹台教室・駅前スタジオとも
8/28(月)からの1週間を「7月4週」と
設定し、通常の授業を行います。

夏期 予定

(8月のクラス授業)

- 8月は、夏期講習の授業のみを実施します。
- 通常授業は、行いません。
- 夏期講習期、「無料体験」は実施しません。

8 August 2023

SUN	MON	TUE	WED	THU	FRI	SAT
30	31	1	2	3	4	5
6	7	8	9	10	11	12
夏期合宿 中3&高3						
13	14	15	16	17	18	19
20	21	22	23	24	25	26
27	28	29	30	31	1	2
7月4週						

▼小学生 夏期講習

小学生 夏期講習 日程

7/29(月)まるっと1日英語づけキャンプ

[第1ターム] 8/1(月)~8/5(金)

[第2ターム] 8/8(月)~8/12(金)

8/7(月)~10(木)



中3生・高3生対象
横浜 上郷の森
詳細は別紙にて

▼夏期申込関連

7/5(水) 中3・高3 《早割》 締切日

7/12(水) その他の学年(小4生~) 《早割》 締切日

▼夏期講習相談会

7/1(土) 夏期講習 相談会

本部教室 13:00~15:30

三鷹台教室 14:00~16:00

▼おたのしみ会

7/20(木) 21(金) 小学生おたのしみ会

16:00~18:00 本部教室 303教室

7/20(木) 21(金) 中学生おたのしみ会

19:00~21:30 本部教室 301・303教室

▼第15回 いちゼミ合宿講習(中3・高3)

夏期合宿(中3生・高3生) IN ヨコハマ

8/7(月)~8/10(木) 3泊4日

※横浜市 上郷・森の家

<https://kamigo-morinoie.com/>

▼第1回 漢検CBT強化月間

<日程>7月中 漢検CBTの受験日程を増量します

<対象>いちゼミ塾生 でも、外部生でも!

※外部生の漢検受験は、水・土のみです。ご相談下さい。

▼第2回 Wもぎ(中3生)

<日程>9/3(日) 夏の成果を試す1戦! 全力投球!

夏期講習申込BOOK もくじ



p. 2	「夢をかなえる人間塾」	第一ゼミナール 指導理念
p. 3	夏休み中のスケジュール	いちゼミの7月4週 は、8/28(月)~です
p. 4	もくじ	
p. 5	7月中のキャンペーン	
p. 6	漢字検定についてのお知らせ	いちゼミでは、毎日漢検を受験することができます！ 2023年夏！ 漢検準2級&3級取得キャンペーン！ このウエーブを逃すな！ 2023年4月から＜料金改定＞
p. 8	小学生の部 料金表	2023年4月から＜料金改定＞
p. 9	小学生 DREAM2023	いちゼミの春期講習は、ちょっとオモシロ！オリジナルの講座で子供たちの興味を拓けます
p. 10	小学生 夏期講習2023	夏期講習 時間割&料金表
p. 12	小学4年生クラス	7月のいちゼミ 無料体験受付中
p. 13	小学5年生クラス	7月のいちゼミ 7/20&21 おたのしみ会
p. 14	小学6年生クラス	7月のいちゼミ 《早割》7/12
p. 15	小学生 英対話クラス	英語の4技能トレーニング 立入試ESAT-J の準備を小学生からスタート
p. 16	小学生 個人指導	いちゼミの個人指導は 完全1対1指導
p. 17	中学生のクラス指導	塾長からのメッセージ / いちゼミの特徴 / お客様からの声
p. 18	中学1年生クラス	いちゼミの特徴 新料金体系 夏期講習
p. 22	中学2年生クラス	いちゼミで成績UP 新料金体系 夏期講習
p. 27	中学3年生クラス	7月のいちゼミ 夏期講習
p. 32	中学3年生 夏期合宿	中3生 7/7(月)~10(木) 3泊4日夏期合宿
p. 35	中学3年生 夏の面談	
p. 36	中学3年生 9月からの授業	
p. 37	中学生 個人指導	
p. 40	高校部説明	キミのスタイルで、大学入試に向かおう
p. 42	高校1年生クラス	高1クラス 7月の予定 /夏期講習
p. 46	高校2年生クラス	高2クラス 7月の予定 /夏期講習
p. 50	高校3年生クラス	高3クラス 7月の予定 /夏期講習
p. 54	高校3年生 夏期合宿	
p. 55	大学入試 総合型選抜・旧AO型入試・自己推薦・公募推薦のエントリー	お任せください
p. 56	高校生 個人指導	アプリで予約・支払・確認 などを一括管理

10%割引!



小学生 夏期講習《早割》申込締切 7/12(水)

小学生 夏期講習《一般》申込締切 7/22(土)

いちゼミは、「コムル」を導入しています！

コムル というアプリを用いて、生徒のみなさん、保護者の皆様とLINEで細やかに連絡を取ります。

＜コムル＞でできること

- 入退室管理 お子様の入退室管理が、LINEで届きます。
- 成績管理 アプリ上でお子様の成績を一括管理（中学生以上）
- お知らせ LINEを使って、塾からのお知らせが届きます。
- お問い合わせ LINEを使って、塾へのお問い合わせをカンタンに送信
- 面談予約 アプリを使って、塾での面談をカンタンに予約可能
- 口座引き落とし コムルを使って、銀行口座から毎月お引き落としできます。
- クレジット コムルにクレジットカードを登録。毎月の支払いをカードで。
- 請求書管理 アプリ上で、過去の請求書を一括管理。支払い状況がわかりやすい。
- 漢検申込 コムルから、漢検CBT（インターネット漢検）申込OK
- 指導報告書 個人指導の場合、コムルから「指導報告書」が届きます。
- アンケート 塾内の様々なサービスに関するアンケートを実施。業務改善・サービス改善に役立てています。
- 各種お申込 夏期・春期などの講習申込、テスト対策やイベントの申込 なども全部コムルでOK。これは便利です。



<7月中キャンペーン>

<特別待遇 その1>

「1週間の無料体験」

参加日から1週間、全教科**無料体験OK!!**

<特別待遇 その2>

体験期間中または体験後にご入会の場合、

ご入会金 30%OFF!

22000円 ⇒ 15400円(税込)

<特別待遇 その3>

しかも、7月中にご入会の方は、

夏期講習を「塾生料金で受講OK」

<特別待遇 その4>

さらに、9月から継続の教科については、
体験期間終了後に

7月の残りの授業を「無料で受講OK」

<特別待遇 番外編>

完全1対1 個人指導を2回まで

1回2200円(税込・教材費込)で**受講OK。**

(通常料金)

塾長	1回	6800円(55分)
社員講師	1回	5700円(55分)
プロ講師	1回	4600円(55分)
学生講師	1回	3500円(55分)

7/21(金)まで 期間限定

どの講師でも、1回2200円で体験OK!



体験チケットQR

いちゼミ個人指導

体験レッスンチケット

1回 2,200円(税込・教材費込)



- 体験期間中、2回まで ご購入&ご利用可能です
- 各学年共通・各講師共通でご利用可能です

<全学年対象>

個別相談会



お子様の環境に合わせた

最善の選択、ご提案致します

プロの専門家が診断します!

本部教室 塾長 駅前スタジオ GT 三鷹台 佐藤



高校生 対象

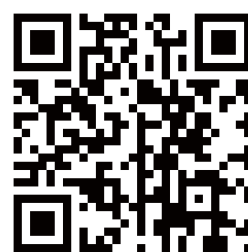
複雑化する大学入試制度

合格診断

最善の選択できてますか?

プロの専門家が診断します

7月中 診断無料!



合格診断QR

高校生 合格診断

- 塾生 いつでも「無料」
基本料金5500円に含まれます
- 外部生
初回 45分 「無料」
2回目以降 60分 5700円~

無 料 体 験

受 付 中



「毎日、漢検を受けられる塾」というウワサは本当？



いちゼミでは、漢検CBTを導入
ええ。毎日でも、受けられますよ！

インターネットを使っていつでも漢検を受けられるというシステムです。
市内でも大変導入事例が少なく、学習塾での導入例は数校のみとなっています。
なんたって、漢検本部の人が「ぜひ見学させてください」と訪れるほどですから！
この恵まれた環境も、すべていちゼミの先生たちの「生徒愛」のたまものです

漢検 CBT 受験概要】 【お申込みの流れ】

STEP 1

いちゼミで、「漢検CBT受験」の申込み用紙をもらいます。

- 漢検申込み担当 GT こと 中川先生にもらってください。

受験希望日の1週間前までに、申込み用紙を提出して下さい。

STEP 2

- 漢検申込み担当 GT こと 中川先生に提出して下さい。

- 基本受験日は、①毎週水曜日 16:30～ ②毎週土曜日 13:30～ です。

- 基本受験日以外の日で受験を希望する場合には、事前にご相談下さい。

- 1日の定員は、3名となっております。先着順受付となりますので、ご了承ください。

STEP 3

お申込み完了！受験日までしっかりトレーニング。

70%の正解率で合格となります。何もしないと合格率が下がります。しっかり勉強しましょう。

STEP 4

お支払いは、翌月の「お引落し」です。

- 検定料は、受験した翌月のお引落としとなっております。

- 原則、塾生以外の方は受講することができません。

漢検CBT いちゼミ【申込用紙】提出日

名前：

学年：

※中3生がたくさん受験する時期ですが、他の学年の生徒も受験することができます。

生年月日：(西暦) _____ 年 _____ 月 _____ 日

※漢検を受験するには、正確な生年月日が必要です。

電話： (_____)

受験級： _____ 級

受験希望日時： _____ 月 _____ 日 _____ 時～ _____ 時の回

※ 漢検申込み担当 中川先生 に渡してください。

※ 必ず中川先生に直接手渡す ようにしてください。

※ この紙を提出したことで申し込みが完了した訳ではありません。

※ 「申し込みができました」という旨の紙をもらった段階で申し込み完了です。

<注> 申し込みは先着順です。(1日に3名まで受験可能です) ご了承ください。

2023年 中3生



漢検準2級・3級 取得キャンペーン

漢検 この ウェーブを、逃してはならない！

こんにちは。塾長です。まず、このページに興味を持って読んでいただいた方がいることに心より感謝と敬意を表します。ありがとうございます。

ところで、みなさん。知っていますか？

じつは、漢検3級を持っていると、**高校入試に有利**なんです。**私立高校の単願**(=第一志望)、**併願**(=第二志望)の**推薦**をとるときに、漢検3級を持っていると、**成績に「1」プラスしてもらえ**ることが多いのです。(※注:学校により異なります)

「え？ **1プラス** ってどういうこと？」

はい、たとえば、あなたの国語の成績(=内申)が「4」だったら「5」になる、ということです。

え、まさか？じゃあ、「5」だったら「6」になるの？ ……そうなんです！！

学校の成績とは別に、1点プラスしてもらえ、ということがどれくらい大きいことなのか、もう少しするとみなさんにも理解できると思いますが、これはものすごいプラスです。さて、そんな制度をガッツリ利用したいと考えているので、いちゼミでは、

毎日漢検を受けられるという素晴らしい制度、漢検CBT

を導入しています。こんなに有利なシステムを導入している塾に通っているのに、その恩恵を享受しない人の気持ちが、塾長には理解できません。

いやいやいやいや。でも、漢検って、受けたからって合格できるとは限らんし。そうそう。受かるまで何度でも受けられるっていうけど、そんな時間ないし。

みななもの。耳をすませ。心をすませて、よく聞かがいい。あなたたちの期末テストがおわったすぐあと。

2023年7の月。恐怖の漢検大王セカンド・ウェーブがおとずれるだろう。なに？

それは本当か？？じじい？ おいおい、だれがじじいやねん。と・に・か・く。期末が終わったすぐ後が漢検のセカンド・ウェーブ。

このビッグ・ウェイブには、絶対に乗っておかない手はありません。

<いちゼミの 漢検3級・準2級 取得への流れ >

漢検診断テスト **〔3級・準2級〕** 1回 1100円(税込)

自力でがんばれる人

プランA

自分でがんばる！

診断テストで130点を超えているようであれば、自分で頑張れますね。診断テストで150点を超えたら漢検申込みしてみましょう！

みんなと一緒にガンバリたい

プランB

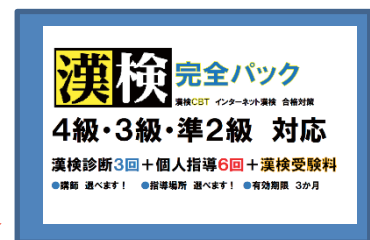
夏期講習「漢検取得コース」

●中3生 漢検3級・準2級コースを受講してみよう！
全5回×60分授業＝5時間
効率よくコスパのよい漢検対策で夏休み中に漢検合格を目指そう！

先生と2人3脚でがんばりたい人

プランC

「漢検個人指導パック」



自分のペースで勉強したいという人には絶対コレ！

漢検 お申込み **〔3級・準2級〕** ⇒ 1回2500円

中学生の部

本部教室

塾長より 保護者のみなさまへ

こんにちは！いちゼミ塾長です。すいぶん夏っぽい恰好で失礼します。
この写真は、令和元年5月のある日に、世田谷区立烏山中学校の運動会を応援しに行ったときのショットです。

いちゼミのクラス授業は、公立中学校で勉強しているお子様の指導を中心としたカリキュラムで授業をすすめていきます。学校の授業をしっかり理解する。部活動や学校行事にも積極的に参加する。そして定期テストでは、自己ベストを目指して努力する。塾生のみなさんが、充実した中学3年間を過ごすことができるよう、学習面でもそれ以外でも、ときには傍に寄り添いながら、またときには厳しく接しながら、いつもサポートしていけるような存在でありたいと考えています。

充実した中学3年間のその先にある高校入試では、塾生のみなさんにとって人生初となる大きなイベントを、塾の仲間たち、そして塾の先生たちとの仲間意識と連帯感を大切にしながら、みんなで乗り切っていきます。

塾生のみなさん、保護者の皆様の夢。その夢をかなえるための人間塾でありたい。それが、私たちいちゼミスタッフの願いです

第一ゼミナール 塾長 西村 学



□いちゼミが最も得意なのは「内申アップ」です□

①英・数は、こだわりの 週2回×55分

● 中学生のクラス授業では、英語・数学は、週2回×55分のスケジュールにこだわります。授業間隔を密にすることにより、定着力を増し、応用力を高めることができます。

② 曜日選択制の授業を採用

● 英語と数学の通常クラスでは、曜日選択制の授業を採用しています。部活動やほかの習いごとなどと両立し、自分だけの時間割を作成してください。※一部クラスを除く

③ 少人数クラス制

● 1クラスの人数は、2名から12名程度。少人数クラス編成の集団指導です。クラスの仲間と、競い合ったり励まし合ったりしながら、それぞれの目標に向かいます。

④入塾テストはありません。

● 第一ゼミナールでは、入塾テストを実施しておりません。1回のテストだけでは、1人1人のストーリーをしっかり把握することができないからです。

⑤伝統の定期テスト対策授業

● 各中学校のテスト日程やテスト範囲を事前にしっかりと把握して、授業対策のメニューを作成します。日曜日には、伝統のテスト対策授業で塾生のがんばりをサポート！！

⑥中3生は、実技教科も徹底対策

● 中学3年生のクラス授業では、各学校の試験範囲に合わせた実技教科の対策プリントが配布されます。音楽は、自分のクラスの合唱の自由曲に合わせた解説がもらえるなんて・・・すごくない？

⑦高校入試対策も徹底サポート

● 中学3年生のクラス授業では、1人1人の入試スタイルに合わせたコースを設定します。推薦入試のための面接コースや、数学ハイレベルなど、万全を期して入試に臨みます。

新中学1年生



■ ZOOM を用いたオンライン指導

■ 従来通りの、通塾型対面指導

どちらでも受講することができます！

- テキストは事前配布orダウンロード可
- 体調不良時・荒天時の変更にも対応

<特色> いちゼミは、どちらも選べる！

■ 従来通りの、通塾型対面指導

- 従来通りの「通塾型 対面指導」も実施しています
- 体調不良時・荒天時のみ、オンラインに変更OK
- 曜日選択制のため、月・火から1日、木・金から1日選んで参加することができます。



■ ZOOM を用いたオンライン指導

- 教室で行われている授業を、オンラインで受講可能です
- 通塾型とまったく同じ内容の授業を受講できます
- 習い事などと重なって、授業が受講できない場合には、家族の方がZOOMの授業をレコーディング可能です



<授業スケジュール>

中1 英語クラス	月 or 火 + 木 or 金	週2回×55分授業
中1 数学クラス	月 or 火 + 木 or 金	週2回×55分授業
中1 国語クラス	水曜日	週1回×55分授業
中1 理科クラス	月曜日	週1回×55分授業
中1 社会クラス	水曜日	週1回×55分授業

<受講について>

- 2教科以上 受講していただくことになっています。
- 1教科受講の場合、授業料が1.4倍になります。
(教材費は、変動ありません)
- クラス授業と個人指導を併用可能です
- 受講科目は、1ヶ月単位で見直し可能です。

いちゼミ中学部は、ココがちがいます！

- 時間割の改定 中1生は、4月⇒5月⇒6月 と段階的にクラス授業を遅い時間にスライド。部活動との両立をサポート。
- コミル導入 コミル というアプリを用いて、生徒のみなさん、保護者の皆様とLINEで細やかに連絡を取っています。
- 入退室管理 コミルというアプリを用いて、入退室を管理。塾に来ましたという通知が、保護者にLINEで届きます。
- ハイブリッド 少人数のクラス授業と、完全1対1の個人指導 2種類の授業を準備。科目によって使い分けもできるんです！
- 25日ルール 毎月、受科目の見直しをできるんです。前月の25日までに決定で、翌月から、すぐに変更できます。
- クレジット決済 受講料その他、すべての支払いについて、クレジットカード対応可能。※ペイペイ・Suicaなどは導入していません
- 自動引き落とし コミルというアプリを使って、銀行口座引き落とし・クレジット決済 毎月自動で引き落としOK。
- テスト対策 ふだんのクラス授業を受けている教科は、日曜日のテスト対策が無料！追加料金ナシ！
- 受けてない科目 ふだん受講していないクラスを、テスト直前だけスポットで受けることもできます！（追加料金発生します）
- 週割り 12月、1月など、3週の月は授業料が4分の3になるとい、とても良心的な料金システムです。
- 日程変更 定期テスト前は、各中学の試験範囲・試験日程にあわせて時間割を細やかに変更します。
- 面談予約 塾長との二者面談・三者面談（1回25分程度）を、アプリからいつでも予約ができます。
- 保護者面談 コミルというアプリを用いて、いつでも予約OK。塾が空いていない時間でも、先生が授業中でも予約OK。
- 偏差値を知る 年に2回の実力判定テストで偏差値を出します。テストの回数が多すぎないことが、とても好評です。
- 漢検CBT 漢検CBT（漢字検定協会公認）のライセンスを取得。いちゼミでは、なんと、いつでも漢検を受験できます。
- 中学生用自習室 本部教室3Fに中学生専用の自習室を完備。高校生は駅前スタジオ教室で自習、とスペースを分けています。
- 自習室フリー 月額1650円のプラス料金で、自習室をフリー利用可。営業日は毎日利用できます。
- 教材費 英・数 各1100円、国・理・社 各440円の教材費がかかりますが、教材費の上限は 2200円@月。
- 自販機設置 教室待合室に、自動販売機を設置。夏は冷たい、冬はあたたかい飲み物を準備しています。浄水器も各教場に完備。
- 提出物チェック 中学2年生9月より、基本料金設定6800円の中に、実技教科や提出物チェックなどが含まれます。
- 提出物個人指導 中学1年生～2年生前半で、学校の提出物にお困りの方は、個人指導で対応可能です。（⇒p. 37）
- 適量の宿題 中1生は、宿題の量も適量。だいたい20～30分で終わる分量。英数が週2回だからこそ、実現可能。
- 試験範囲の把握 各中学の試験範囲・試験日程を、全講師で共有。だれがいつ、どの教科がテスト、ということの周知を徹底。
- 夏期合宿あり 中学3年生は、3泊4日の夏期合宿を実施！仲間同士だけでなく、講師スタッフとの絆も強めます！

9月からのいちゼミ（本部教室）

【1】9月からの授業料

中学1年生4月～ 中学2年生7月まで

	英語	数学	国語	理科	社会
	週2	週2	週1	週1	週1
	55分	55分	55分	55分	55分
2科以上	9900	9900	4950	4950	4950
1科のみ	13860	13860	6930	6930	6930
教材費	880	880	440	440	440

- 2023年4月より、原則「2教科以上」の受講をお願い致します。
- 1教科のみ受講の場合、授業料が1.4倍となります
- 授業料と教材費を別枠設定とさせていただきます。
- ワークや冊子などを購入する場合、別途教材費が発生する場合があります。

【2】受講費用（授業料＋教材費＋割引）

	英語	数学	国語	理科	社会	教材費 上限2200	3科より 割引制度	受講料
	週2	週2	週1	週1	週1			
	55分	55分	55分	55分	55分			
5科	9900	9900	4950	4950	4950	2200	-7000	29850
4科	9900	9900	4950	4950		2200	-5000	26900
	9900		4950	4950	4950	2200	-5000	21950
3科	9900	9900	4950			2200	-3000	23950
	9900		4950	4950		2200	-2400	19600
			4950	4950	4950	2200	-1800	15250
2科	9900	9900				1760		21560
	9900		4950			1320		16170
			4950	4950		880		10780
1科	13860					880		14740
			6930			440		7370

- 1教科受講の場合、授業料が1.4倍になります。
 - 原則、2教科以上の受講をお願い致します。
 - 3教科以上受講の場合、授業料が「割引」されます。
 - 通常教材費は、1ヶ月の上限を2200円に設定します。
- ※ただし、別途教材購入の場合、料金が発生することもあります。

【3】施設管理費

Aタイプ : ノーマル	2,750円 (税込)
Bタイプ : ★自習室フリー	4,400円 (税込)

- どちらか選択してお申込みください。
 - 選択は、1ヶ月ごとに見直し可能です。
- ※個人指導受講者も、施設管理費をお納めいただきます。
- Bタイプ ★自習室フリーでお申込みの場合、
差額1650円で自習室がいつでも利用できるようになります。

<授業料 改定にあたり>

いちゼミでは、4月より「料金制度を改定」させていただきます運びとなりました。

確かに、いちゼミを取り巻く環境は、全体的に「値上げラッシュ」の渦中ではありますが、弊社では、それに巻き込まれての「便乗値上げ」ではなく、

新しい時代に合わせた学習塾の形へと移行するために、1年以上前から授業のしくみを変更することを検討しておりました。

中学部の料金は、
前半期) 中学1年生4月～中学2年生7月
後半期) 中学2年生9月～中学3年生2月

と、大きく2つの期に分けた設定を構築しました。

前半期は、部活動などと両立しながら無理なく塾に通うことができるような料金体系とスケジュール。

後半期は、学校のレポートや提出物のサポートや実技教科の指導も実施し、実力UPのみでなく、「内申UP」に本気で取り組めるサービスを拡充。

東京都内の公立中学校における「現在の成績のつけ方」を重視し、また、東京都内の都立高校・私立高校入試制度に、できるだけ有利に対応できるような指導を見据え、**時代の流れにあった学習塾の理想的な形**を目指してゆきます。

<施設管理費に含まれるもの>

- コミル利用料
- LINE公式アカウント利用料
- 引き落とし手数料
- 郵送費・通信費
- 自習室利用管理費（授業日のみ） など

<注>これまで、事務手数料は1100円を継続しておりましたが、運営上1100円では上記の料金をまかなうことができず、やむをえず今回「施設管理費」として料金を改定させていただくという運びとなりました。

皆様のご理解、ご協力をいただきますよう
よろしくお願い申し上げます。

中学1年生

夏期講習 2022

夏期講習 日程表

令和5年

夏期講習 日程

中学1年生



		7月							8月<夏期講習期間>																				
科目		20	21	24	25	26	27	28	31	1	2	3	4		14	15	16	17	18	19	20	21	22	23	24	25			
コース・クラス名		木	金	月	火	水	木	金	月	火	水	木	金		月	火	水	木	金	土	日	月	火	水	木	金			
中学1年生				夏期前半日程						夏期前半日程						夏期後半日程						夏期後半							
5科 必修コース	英語レギュラーコース 55分×9日間	A	ホ	ホ	1	2	3	4	5						6	7	8	9							夏	二			
		B	た	た						1	2	3	4	5					6				7	8	9	休	学		
	数学レギュラーコース 55分×9日間	A	の	の	1	2	3	4	5						6	7	8	9									み	期	
		B	し	し						1	2	3	4	5					6				7	8	9			最	始
	国語 2学期予習コース4日間		み	み															1				2	3	4			終	業
	理科 復習+予習コース4日間		会	会												1	2	3	4									日	式
	社会 復習+予習コース4日間		ホ	ホ												1	2	3	4										
夏期特別コース	英語 長文読解コース4日間		た	た															1				2	3	4				
	数学 完全復習コース4日間		の	の						1	2	3	4																
	英単語の習得法 4日間		し	し	1	2	3	4																					
	漢検コース 4級・3級		み	み	1	2	3	4																					
	作文コース 4日間		会	会					1		2	3	4																
学校の宿題やっつけよう!								1		2	3	4																	

※こちらの日程は、2023年6月22日現在のものです。今後の状況により、授業内容が変更・または中止となる場合がございますので、ご了承いただきますよう、よろしくお願いいたします。

夏期講習 & 入塾相談



いちゼミ塾長の面談

塾長面談お申込みQRコードです。
本部教室（下連雀4-14-32）にご来塾いただいております。お話をさせていただきますことも、オンライン面談も可能です。
お子様一人一人に合わせて対応します。

夏期講習に関する お問い合わせやご質問・ご相談などがございましたら、どのような内容でも結構ですので、お気軽に塾長までご連絡下さい。

TEL **0422(47)8933** 午後1時～
(e-mail) uketsuke@d1zemi.com

公式HP お問い合わせフォーム



お気軽にお問い合わせ下さい!

夏期講習のこと、通常の授業のこと、クラス授業のこと、個人指導のこと、お子様の様子、学習面でのご心配 などのようなことでもご相談下さい。
不登校などのご相談も承ります。

個人指導

夏期講習中の個人指導も承ります。
いちゼミ個人指導ご予約システムについて ⇒ P. 37
完全1対1指導。60分につき **3500円**より

無料
体験

7月中 1週間の**無料体験**受付中! <7月キャンペーン> → p. 5

TEL **0422(47)8933** E-MAIL uketsuke@d1zemi.com

中学1年生

夏期講習 2023

レギュラー5科 必修コース

英語	数学	国語	理科	社会	受講科目数&割引額	塾生		外部生	
						早割	通常料金	早割	通常料金
●	●	●	●	●	5科セット 申込 10000円 OFF	38,600	44,000	44,000	50,000
●	●	●	●		4科セット 英+数+2科受講 6000円 OFF	36,120	40,800	40,800	46,000
●	●	●			3科セット 英+数+2科受講 2000円 OFF	33,640	37,600	37,600	42,000
●	●		●		4科セット 英+数+3科受講 4000円 OFF	30,020	33,800	33,800	38,000

			塾生		外部生	
			早割	通常料金	早割	通常料金
英	1学期の復習2日間&2学期予習7日間	授業時間	※税込 教材費込	※税込 教材費込	※税込 教材費込	※税込 教材費込
	2学期 完全予習 9日間	55分×9日間	14,580	16,200	16,200	18,000
数	2学期「方程式」を完全予習するコース	授業時間	※税込 教材費込	※税込 教材費込	※税込 教材費込	※税込 教材費込
	2学期 完全予習 9日間	55分×9日間	14,580	16,200	16,200	18,000
国	読解練習2日間&2学期予習2日間	授業時間	※税込 教材費込	※税込 教材費込	※税込 教材費込	※税込 教材費込
	読解練習+予習 4日間	55分×4日間	6,480	7,200	7,200	8,000
理	1学期復習2日間&2学期予習2日間	授業時間	※税込 教材費込		※税込 教材費込	※税込 教材費込
	復習+予習 4日間	55分×4日間	6,480	7,200	7,200	8,000
社	地理分野2日間&歴史分野2日間	授業時間	※税込 教材費込	※税込 教材費込	※税込 教材費込	※税込 教材費込
	復習+予習 4日間	55分×4日間	6,480	7,200	7,200	8,000

夏期 特別コース

▼選べる! 4日間 選択講座

英	はじめて見る英語の文を読むコツ	授業時間	漢	※中1生・中2生 共通講座	授業時間
	英語 長文読解コース	55分×4日間		漢検4級・5級に挑戦だつ	55分×4日間
数	正負の数 と、文字式の計算を、カンペキ復習	授業時間	作	※中1生・中2生 共通講座	授業時間
	1学期完全復習コース4日間	55分×4日間		夏休みの作文コース	55分×4日間
英	※中1生・中2生 共通講座	授業時間	宿	※中1生・中2生 共通講座	授業時間
	英単語の習得法	55分×4日間		学校の宿題を終わらせよう	55分×4日間

生徒区分	塾生			外部生		
料金区分	レギュラーコース	早割	通常料金	レギュラーコース	早割	通常料金
	受講料 1コース	3,240	6,480	7,200	3,800	7,200

3教科セット以上を受講のかたは、夏期特別コースを半額で受講できます!

<夏期講習お申込み時のご注意> ※必ずお読みください

- 新規生・外部生の方が、夏期講習にお申込みと同時に、ご入会のお手続きをお済ませの場合、塾生の料金で夏期講習を受講することができます。
- 新規生・外部生の方が、夏期講習を受講後、8/24(木)までにご入会のお手続きをお済ませの場合、お納めいただいた「外部生」料金と、「内部生」料金の差額分を、返金させていただきます。
- 《早割》は、塾生も、外部生も、どちらにも適応させていただきます。ただし、《早割》でお申し込みいただきました夏期講習の取消・キャンセルはできませんのでご注意ください。出られなくなった分の授業は「振替リクエスト」制度をご利用いただき、他の講座に振替をお願いします。
- 《早割》でお申し込みを済ませている方が、夏期講習を「追加」でお申し込みの場合、《早割》の料金で追加することが可能です。
- 夏期講習の授業のうち、こちらの都合で開催ができなくなった授業につきましては、その授業分の料金を返金させていただきます。



新 中学2年生

本部教室

いちゼミで、**学校の成績UP!** を一緒に達成しましょう!

- どの塾でも成績が上がらなかった人、歓迎！ぜひいちゼミで最後のチャレンジをしましょう
- 学校のノート・プリントなどの管理・提出ができていない人。今からならまだ間に合います
- うちの子、もう成績上がらないかも・・・と思っている保護者の方、ぜひご相談承ります

(Q1) 中2生のみなさん 学校の成績のつけ方、ご存知ですか？

<重要> 中間テスト・期末テストの配分は、全体の約[3]分の1

3	B	知識・技能
	B	思考・判断表現
	A	主体的

「知識・技能」「思考・判断」「主体的」とは、それぞれ なにが・どのように 評価されているのかを知らないままでは、1学期の成績UP は実現できません。

(Q2) 学校のプリント、ノートで **いつも「A」以上をとれていますか？**

レポートの評価 (参考例)	通知表の観点評価	成績
A++	A	5
A+ 100%		
A 90%		4
A- 80%	B	3
B+ 70%		
B 60%		
B- 50%	C	2
C+ 40%		
C 30%		
C- 20%以下	1	
X 評価不可・評価不能		

評価物は、「A」だからイイ・・・ということはない。

- ・「A」ばかりとっていても「3」っていうことは、「よく起こります」
- ・「A」は、80%以上の評価。

私はどうして、提出物全部「A」なのに「5」を取れないの？
⇒それは、90%を超えていないから。

私はなぜ、提出物全部「A」なのに「3」なの？
⇒それは、提出物が80%であっても、その他の評価も併せた平均が80%を下回っているから、

私はなぜ、ALLAなのに「4」なの？
⇒Aは、80%以上という意味。「5」を取るには、すべての評価の平均が90%を超えていなければ達成できません。

◇ **7/1(土) 8(土)** の保護者説明会 で詳しくご説明

7/1 (土) 13:00~ 7/8 (土) 14:30~ の中2生対象 保護者説明会にお申込み下さい。
公立中学の成績のつけ方 を分析、いちゼミ内申UPの秘訣、お伝えします!

中2クラス 9月からの**超過保護**なコンセプト

中2 英語・数学クラス

自立学習タイプには
ない指導力がポイント

学校で習うことは、すべて
事前に予習済という心の安定

週2回×55分 **超過保護**な予習中心クラス

数学

圧倒的な指導力に定評がある塾長の数学クラス！

中学2年生の2学期に学習する「1次関数」は、中学3年間の数学において1番のヤマ場です。そしてそれが終了すると同時に「図形の証明」。中2の2学期で、今後の数学が得意であるか、苦手になってしまうかが、大きく分岐してしまいます。保護者の皆様、中2夏休み以降の塾選びは、ぜひ慎重に行ってください。

英語

週2回の指導が、お子様の英語力を激的にUP！

英語は、語学です。さらに、近年、英語の四技能について評価の方法が大きく変わってきています。その中で「スピーキング」「リスニング」などが重視される傾向にあります。語学の習得は、「接触時間」よりも「接触回数」が重要です。そのため、いちゼミでは、週2回×55分授業のスタイルを採用しています。

中2 国語・理科・社会クラス

自分の学校の授業内容だけ
に特化し、2学期の内申
UPを効率的に実現します

学校で行われる 小テスト・
レポート・課題提出・振り返り
などにもすべて対応

受講者4名以上で、その学校専属クラス **を設置**

え？ 専属クラスって・・・ということですか？ という問い合わせを、よく受付します。

たとえば、調布三中のAさんが、「いちゼミで、中2国語クラスを受講したい」とします。その場合、まずはいちゼミの中2国語クラスを受講していただきます。ハイ。ここまでは、どこの塾でもよくあること。普通です。

その後、Aさんが期末でものすごく成績がUPしたというウワサを聞き、お友達の調布三中生も、入塾したいです！といちゼミにやってきました。ハイ。ここまでも、まあ頑張っている塾では、よくある話です。

さて、いちゼミが違うのはここからです。調布三中生で、中2国語クラスを受講したい、という人が「4名以上」いた場合に、「調布三中クラス」という調布三中生だけのための専属クラスを作ってしまうんです！ なぜか。理由は2つあります。

1つ目は、国語とか理科とか社会って、学校によって進度が全く異なる場合が多いんですね。特に国語などは、三鷹市と調布市では、教科書そのものが異なります。定期テスト対策の内容など、根本から異なるので、別々の学校の人は、別々のクラスでそれぞれに必要なことをやったほうがイイです。そして、2つ目の理由。今、各中学校では、定期テスト以外の評価対象物がとても多くなっています。それは、いわゆる「ワーク」や「漢字ドリル」のように、正解があるものではなく、正解がないプリント類です。2年生の1学期もすでに増えてきているかもしれませんが、2学期以降、このような「評価対象物」が増えて「何を書いたらいいかわからない」と悩んだ挙句、夜遅くまでがんばりすぎてしまい、寝る時間が削られて、体調が悪くなってしまったり、部活動に集中できなくなってしまっている・・・という悩み事が私のもとに数多く寄せられています。いちゼミでは、そういった現状起こっている出来事に、素早く対応！各学校別のクラス編成では、それぞれの中学の授業での「評価物」にまで細やかに対応します！たとえば、三鷹一中で毎週漢字テストがある！ということならば、三鷹一中の国語クラスでは、みんなで漢字テストのトレーニングも取り入れます。三鷹四中で、社会のノート提出がある！ということならば、三鷹四中の社会クラスでは、社会のノート提出前に、いちゼミ担当講師が全員のノートをチェックします。三鷹二中で、理科の実験レポートを提出というならば、実験の「考察」「結果」「わかったこと」「疑問点」など、どのようなことを書けばいいかを指導します。

公立基本料金6800円 で指導してもらえることは？

実技教科の対策！歌の指導や献立づくりまで！

家庭科で、「夏にピッタリなメニューを考えてきてください」と言われたら、どうしますか？ いちゼミでは、単純に献立を考えるだけでなく、たとえばキュウリには体温を下げる効果があるとか、ショウガにはエアコンで冷えすぎないように体温調整をする効果があるなど、食材選びだけでなく、栄養素や身体への効果まで考えたメニューを提案しています。また、音楽のレポートや美術のレポートなどでも、かなりライティング・スキル（書く力）を要求されるものが増えていきます。さらに、体育では、授業内容の「成果と課題」を答えなさいと言われたり、技術では、「学んだことを今後の生活でどう生かすか」と聞かれたり・・・そういった「新しい成績のつけ方」について、いちゼミではすでに6年前から、仮説と検証を繰り返し、研究を重ねています。「内申がとりにくい」と言われている三鷹・武蔵野地域で、いちゼミがコンスタントに成績UPに導くことができる秘訣。それは「学校の授業」にしっかり合わせていける研究をコツコツと積み重ねてきているから、なんです。

E-MAIL) uketsuke@d1zemi.com TEL) 0422(47)8933

中学2年生

夏期講習 2023

令和5年

夏期講習 日程 中学2年生



		7月										8月<夏期講習期間>																			
科目		20	21	23	24	25	26	27	28	30	31	1	2	3	4	13	14	15	16	17	18	19	20	21	22	23	24	25			
コース・クラス名		木	金	日	月	火	水	木	金	日	月	火	水	木	金	日	月	火	水	木	金	土	日	月	火	水	木	金			
中学2年生					夏期前半日程						夏期前半日程						夏期後半日程						夏期後半								
5科 必修 コース	英語レギュラーコース	A	お	お	1	2	3	4	5								6	7	8	9								夏	二		
		B	た	た								1	2	3	4	5						6			7	8	9	休	学		
	数学レギュラーコース	A	の	の	1	2	3	4	5								6	7	8	9								み	期		
		B	し	し								1	2	3	4	5						6			7	8	9	最	始		
夏期特別強化コース	国語 読解&予習コース6日間		み	み								1	2				3	4	5	6								終	業		
	理科 復習+予習コース6日間		会	会								1	2				3	4	5	6								日	式		
	社会 歴史+地理コース6日間		お	お								1	2								3				4	5	6				
夏期特別コース	数学 ハイレベルコース 4日間		た	た																	1				2	3	4				
	英語 ハイレベルコース 4日間		の	の																	1				2	3	4				
	数学 計算復習コース4日間		し	し	1	2	3	4																							
	数学 応用復習コース4日間		み	み						1		2	3	4																	
	英単語の習得法 4日間		会	会	1	2	3	4																							
深検コース 4級・3級			1	2	3	4																									
作文コース 4日間									1		2	3	4																		
学校の宿題やつつけよう!									1		2	3	4																		

※こちらの日程は、2023年6月22日現在のものです。今後の状況により、授業内容が変更・または中止となる場合がございますので、ご了承いただきますよう、よろしくお願いいたします。

夏期講習 & 入塾相談



いちゼミ 塾長の面談

塾長面談お申込みQRコードです。
本部教室（下連雀4-14-32）にご来塾いただいております。お話をさせていただきますことも、オンライン面談も可能です。
お子様一人一人に合わせて対応します。

公式HP お問い合わせフォーム



お気軽にお問い合わせ下さい!

夏期講習のこと、通常の授業のこと、クラス授業のこと、個人指導のこと、お子様の様子、学習面でのご心配 などのようなことでもご相談下さい。
不登校などのご相談も承ります。

夏期講習に関する お問い合わせやご質問・ご相談などがございましたら、どのような内容でも結構ですので、お気軽に塾長までご連絡下さい。

TEL **0422(47)8933** 午後1時～
(e-mail) uketsuke@d1zemi.com

個人指導

夏期講習中の個人指導も承ります。
いちゼミ個人指導ご予約システムについて ⇒ P.37
完全1対1指導。60分につき **3500円**より



7月中 1週間の**無料体験**受付中! <7月キャンペーン> → p. 5

TEL **0422(47)8933** E-MAIL uketsuke@d1zemi.com

中学2年生

夏期講習 2023



レギュラー5科 必修コース

英語	数学	国語	理科	社会	受講科目数&割引額	塾生		外部生	
						早割	通常料金	早割	通常料金
●	●	●	●	●	5科セット 半額 14000円 OFF	44,320	50,800	50,800	58,000
●	●	●	●	●	4科セット 英+数+2科受講 7000円 OFF	41,600	47,000	47,000	53,000
●	●	●	●	●	4科セット 英+数+3科受講 4000円 OFF	39,740	44,600	44,600	50,000
●	●	●	●	●	3科セット 英+数+1科受講 2000円 OFF	36,880	41,200	41,200	46,000

1教科ずつ受講の場合			塾生		外部生	
			早割	通常料金	早割	通常料金
英	1学期の復習2日間と、2学期予習7日間	授業時間	※税込 教材費込	※税込 教材費込	※税込 教材費込	※税込 教材費込
	復習+2学期予習 9日間	55分×9日間	14,580	16,200	16,200	18,000
数	2学期「1次関数」の完全予習コース！	授業時間	※税込 教材費込	※税込 教材費込	※税込 教材費込	※税込 教材費込
	2学期 完全予習 9日間	55分×9日間	14,580	16,200	16,200	18,000
国	読解の練習2日間と、2学期予習4日間	授業時間	※税込 教材費込	※税込 教材費込	※税込 教材費込	※税込 教材費込
	読解練習+予習 6日間	55分×6日間	9,720	10,800	10,800	12,000
理	復習2日間と、2学期予習4日間	授業時間	※税込 教材費込	※税込 教材費込	※税込 教材費込	※税込 教材費込
	復習+予習 6日間	55分×6日間	9,720	10,800	10,800	12,000
社	地理分野3日間と、歴史分野3日間	授業時間	※税込 教材費込	※税込 教材費込	※税込 教材費込	※税込 教材費込
	復習+予習 6日間	55分×6日間	9,720	10,800	10,800	12,000

夏期特別強化コース			夏期 特別コース		
数	1次関数・連立応用分野 入試問題にチャレンジ！ いちせと塾員が指導します	55分×4日間	英	半とは、英単語をどうやって覚えているかな？ 自分にあった英単語の覚え方を！	
	数学ハイレベル 入試問題に挑戦			英単語の習得法	55分×4日間
英	初見の英語長文を読み解くためのトレーニング。英語が苦手な人もぜひ！	55分×4日間	漢	※中1生・中2生 共通講座 自分の受講レベルを決めて、得意科目に練習します	
	英語ハイレベル 長文読解			漢検4級・5級に挑戦だっ	55分×4日間
数	連立方程式の計算で、つまづいている人、克服のチャンスは、この夏休みしかないっ！	55分×4日間	作	※中1生・中2生 共通講座 夏の作文・人権作文 など一緒に書き上げます	
	(基礎) 連立方程式計算 4日間			夏休みの作文コース	55分×4日間
数	連立方程式の利用、文章問題を、様々なパターンに分けて4日間で完全習得します！	55分×4日間	宿	※中1生・中2生 共通講座 学校の宿題を終わらせる計画を立て、実行します	
	連立方程式 文章題 4日間			学校の宿題を終わらせよう	55分×4日間

生徒区分	塾生			外部生		
	レギュラーコース 3科以上セット受講	早割	通常料金	レギュラーコース 3科以上セット受講	早割	通常料金
受講料 1コース	3,240	6,480	7,200	3,800	7,200	8,000

3教科セット以上を受講のかつあは、夏期特別コースを半額で受講できます！

<夏期講習お申込み時のご注意> ※必ずお読みください

- 新規生・外部生の方が、夏期講習にお申込みと同時に、ご入会のお手続きをお済ませの場合、塾生の料金で夏期講習を受講することができます。
- 新規生・外部生の方が、夏期講習を受講後、8/24(木)までにご入会のお手続きをお済ませの場合、お納めいただいた「外部生」料金と、「内部生」料金の差額分を、返金させていただきます。
- 《早割》は、塾生も、外部生も、どちらにも適用させていただきます。ただし、《早割》でお申し込みいただきました夏期講習の取消・キャンセルはできませんのでご注意ください。出られなくなった分の授業は「振替リクエスト」制度をご利用いただき、他の講座に振替をお願いします。
- 《早割》でお申し込みを済ませている方が、夏期講習を「追加」でお申し込みの場合、《早割》の料金で追加することが可能です。
- 夏期講習の授業のうち、こちらの都合で開催ができなくなった授業につきましては、その授業分の料金を返金させていただきます。

中学生 クラス指導



9月からのいちゼミ。内申UP本気で目指します

【1】9月からの授業料

中学2年生9月～ 中学3年生2月まで

	英語	数学	国語	理科	社会
	週2	週2	週1	週1	週1
	55分	55分	85分	85分	85分
2科以上	9900	9900	7650	7650	7650
1科のみ	13860	13860	10710	10710	10710
教材費	1100	1100	550	550	550

- 2023年4月より、原則「2教科以上」の受講をお願い致します。
- 1教科のみ受講の場合、授業料が1.4倍となります
- 授業料と教材費を別枠設定とさせていただきます。
- ワークや冊子などを購入する場合、別途教材費が発生する場合があります。

【2】受講費用（授業料＋教材費＋割引）

	公立中 内申UP 基本料金	英語	数学	国語	理科	社会	教材費	割引	合計
		週2	週2	週1	週1	週1	上限あり	3科より	
2科以上	6800	9900	9900	7650	7650	7650			
1科受講		13860	13860	10710	10710	10710			
5科-7000	6800	9900	9900	7650	7650	7650	2200	-7000	44750
4科-5000	6800	9900	9900	7650	7650		2200	-5000	39100
	6800	9900		7650	7650	7650	2200	-5000	36850
3科-3000	6800	9900	9900	7650			2200	-3000	33450
	6800	9900		7650	7650		2200	-3000	31200
	6800			7650	7650	7650	2200	-3000	28950
2科 割引なし	6800	9900	9900				2200		28800
	6800		9900	7650			1650		26000
	6800			7650	7650		1100		23200
1科 割高	6800	13860					1100		21760
	6800			10710			550		18060

- 公立中学生は、毎月一律「公立中内申UP基本料金」がかかります。
 - 内申UP基本料金で、実技教科やレポートの対策を実施します。
 - 対象の塾生は、GOOGLEクラスルームに入室をお願いします。
 - 通常教材費は、1ヶ月の上限を2200円に設定します。
- ※ただし、別途教材購入の場合、料金が発生することもあります。

【3】施設管理費

Aタイプ : ノーマル	2,750円(税込)
Bタイプ : ★自習室フリー	4,400円(税込)

- どちらか選択してお申込みください。
 - 選択は、1ヶ月ごとに見直し可能です。
- ※個人指導受講者も、施設管理費をお納めいただきます。
- Bタイプ ★自習室フリーでお申込みの場合、
差額1650円で自習室がいつでも利用できるようになります。

【4】目標別オプションクラス

- 1クラスごとに加算となります。割引設定はありません。
- 授業料 7650円 教材費 550円
- 1科受講の場合は 授業料1.4倍 教材費は1ヶ月あたり上限設定あり

<授業料 改定にあたり>

いちゼミでは、4月より「料金制度を改定」させていただきます運びとなりました。

確かに、いちゼミを取り巻く環境は、全体的に「値上げラッシュ」の渦中ではありますが、弊社では、それに巻き込まれての「便乗上げ」ではなく、

新しい時代に合わせた学習塾の形へと移行するために、1年以上前から授業のしくみを変更することを検討しておりました。

中学部の料金は、
前半期) 中学1年生4月～中学2年生7月
後半期) 中学2年生9月～中学3年生2月

と、大きく2つの期に分けた設定を構築しました。

前半期は、部活動などと両立しながら無理なく塾に通うことができるような料金体系とスケジュール。

後半期は、学校のレポートや提出物のサポートや実技教科の指導も実施し、実力UPのみでなく、「内申UP」に本気で取り組めるサービスを拡充。

東京都内の公立中学校における「現在の成績のつけ方」を重視し、また、東京都内の都立高校・私立高校入試制度に、できるだけ有利に対応できるような指導を見据え、**時代の流れにあった学習塾の理想的な形**を目指してゆきます。

<施設管理費に含まれるもの>

- コミル利用料
- LINE公式アカウント利用料
- 引き落とし手数料
- 郵送費・通信費
- 自習室利用管理費（授業日のみ） など

<注>これまで、事務手数料は1100円を継続しておりましたが、運営上1100円では上記の料金をまかなうことができず、やむをえず今回「施設管理費」として料金を改定させていただくという運びとなりました。

皆様のご理解、ご協力をいただきますようお願い申し上げます。

中学3年生

本部教室

中学3年生 7月の いちゼミ

Q：7月のクラス編成は、どうなりますか？

A：7月は、学校別クラス編成を解除 ⇒ 志望校別クラス分け 実施

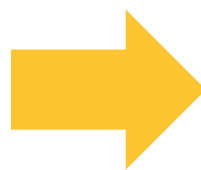
中間テスト・期末テストに向けて、いちゼミでは「各学校別クラス編成」を導入。特に国語・理科・社会など、同じ教科書を使っているにもかかわらず、授業進度が学校によってまったく異なる・・・という、集団塾によくありがちな「あるある問題」を、採算度外視で解決してきました。ここで、7月。期末テストが終わった今、学校別のクラス編成を解除して、国語・理科・社会は、習熟度別にやりわりクラス編成をします。期末テストもおわり、部活も引退している人にとって、今、この時期ってなんとなく「ふわっと」過ごしてしまいがち。。。でも、よく考えたら夏期講習まで、まだあと約1カ月近くあるんですね。この時期をムダに過ごしてしまうのって、とてももったいない！です。都立高校を第一志望と考える人は、今こそ、理科と社会の復習にとりかかるべき！！でも、復習っていっても、いったい何をやればいいのか？ そんなときに、いちゼミ塾生は、6月に受けた模擬テストが返却されるわけです。模試の結果を見れば、自分がどの分野が弱いのか、どこが苦手なのか、なんとなく心当たりしかなかったものが、データではっきりわかるじゃないですか。理科・社会は、最初からまるっと復習するよりも、「苦手なところから手を付ける」これが鉄則です。授業では、過去の模擬テストの問題を題材に、7月は「得点力を上げる」ためのトレーニングを実施します。数学は、土曜日に塾長先生の「得点アップコース」がいよいよスタート。塾生も、外部生も、体験OKです！

他塾からいちゼミに移りたい。転塾割引はありますか？

<転塾キャンペーン> 他塾から7月中に移籍&夏期講習を受講する中3生
他塾の授業料消化分を **最大30,000円** 減免し、受入します。



- 7月中に、転塾できない
- 申込から2カ月後まで在籍契約が残っている
- 授業の消化分が残っているなどでお困りの方



- 6月中、無料体験で受入
- 7月の他塾の授業料や8月の講習料申込分を、**最大30,000円**までいちゼミのクラス授業を受講できます！

<新規ご入会&夏期講習受講キャンペーン> 5科パック以上のコース受講者は

入会金 通常
22,000円 (税込)



5科パック以上 (次ページ) 受講者
11,000円 (税込)

無料体験

<無料体験 受付中> 6/29 (木) ~ 7/21 (金)

1週間の無料体験プログラム 受付中！

※夏期講習期間中は授業のクオリティを維持するため、体験をお断りしております。

中学3年生 夏期講習



中3レギュラーパック150時間

夏休み中、これだけやっておけば大丈夫!

各教科とも、内容をギュッと絞り込んで大切なところを、足りないところなく全部盛り込んだ完全パックです。
今までのいちゼミにはなかった夏期講習5科受講で大幅割引発動! & 5科合計150時間という強力なパック授業です!!

<都立・私立対策向け>

● **英語30時間 入試対策 完全パック** 90分×20日=全30時間

【文法・読解の復習】12日間 + 【2学期予習】8日間

● **数学30時間 入試対策 完全パック** 90分×20日=全30時間

【1・2年生の実戦的復習】12日間 + 【2学期予習】8日間

● **国語30時間 入試対策 完全パック** 90分×20日=全30時間

【現代文読解】8日間 + 【都立古文】4日間 + 【2学期予習】8日間

● **理科30時間 入試対策 完全パック** 90分×20日=全30時間

【物理・化学講座】9時間 + 【生物・地学】9時間 + ●理科12時間 2学期 内申対策

● **社会30時間 入試対策 完全パック** 90分×20日=全30時間

【地理復習】9時間 + 【歴史復習】9時間 + ●社会12時間 2学期 内申対策

<上位校対策 追加講座>

● **英語12時間 私立・都立上位校対策** 120分×6日 =全12時間

● **数学12時間 私立・都立上位校対策** 120分×6日 =全12時間

● **国語12時間 私立・都立上位校対策** 120分×6日 =全12時間

<私立志望 理社内申対策> ※30時間コース内に含まれています

● **理科12時間 2学期 内申対策** 90分×8日 =全12時間

● **社会12時間 2学期 内申対策** 90分×8日 =全12時間

<キミだけの夏に、カスタマイズ> オプション申込講座 各6時間

● **英語 リスニング&スピーキング対策** 30分× 8日 =全4時間

● **漢検 3級・準2級 取得対策** 60分× 6日 =全4時間

● **作文・小論文 推薦入試対策** 90分× 3日 =全4.5時間

中3生 夏期講習 全講座の内容 早見表

都立上位校対策 MAXパック 186時間

私立上位校対策 完全攻略 150時間パック

英語ハイレベル

12時間

上位校対策
都立自校作成・私立難関向け

数学ハイレベル

12時間

上位校対策
都立自校作成・私立難関向け

国語ハイレベル

12時間

上位校対策
都立自校作成・私立難関向け

英語 30時間

英語 入試対策

18時間

文法復習・読解中心

数学 30時間

数学 入試対策

18時間

全パターン別実践演習

国語 30時間

国語 入試対策

18時間

現代文・古文 読解

英語2学期予習

12時間

中間対策・内申対策

数学2学期予習

12時間

中間対策・内申対策

国語2学期予習

12時間

中間対策・内申対策

理科 2学期内申対策

12時間※予習中心

中間対策・内申対策

社会 2学期内申対策

12時間※予習中心

中間対策・内申対策

理科 都立入試対策

18時間※復習中心

物理・化学系 9時間
生物・地学性 9時間

社会 都立入試対策

18時間※復習中心

地理復習 9時間
歴史復習 9時間

理科 30時間

社会 30時間

都立入試対策 レギュラー150時間パック

<キミだけの夏に、カスタマイズ> オプション申込講座 3種類

英語 スピ&リス

4時間
30分×8日間

漢検 3級・準2級

4時間
60分×4日間

作文・小論文 推薦対策

4.5時間
90分×3日間

中3 夏期講習申込み用紙 (本部教室)

●夏期講習 で受講する科目の [] 内に○印をつけて提出して下さい。

▼レギュラーパック 高校入試 総合対策講座 《早割》 7/5(水) まで

●30時間コース 《3科以上お申込みの方》 **早割** 5科パックお申込みが大変オトクです 1時間あたり1000円を下回る料金割引設定です

《3教科以上 お申込みの方》		いちゼミ塾生		外部生	
		さらに<早割>	バック割引	さらに<早割>	バック割引
5科パック 150時間 早割 20%OFF	英・数・国・理・社 全30時間×5科	147,840円 さらに12%OFF	168,000円 通常より20%OFF	190,080円 さらに12%OFF	216,000円 通常より20%OFF
4科パック 120時間 通常料金より 10%OFF	受講科目※ [] [] [] []	136,080円 さらに10%OFF	151,200円 通常より10%OFF	174,960円 さらに10%OFF	194,400円 通常より10%OFF
3科パック 90時間	受講科目※ [] [] []	113,400円	126,000円	145,800円	162,000円

※受講する科目を [] 内にご記入下さい ※1教科ずつお申込みの場合は、<早割>対象になりません

▼上位校対策 完全攻略パック(都立向・私立向) お申込み **早割**

上位校対策パックでお申込みの方		塾生		外部生	
		<早割>	バック割引	<早割>	バック割引
都立上位校完全攻略パック MAX186時間 早割 20%OFF	英語 30時間 + ●ハイレベル12時間 数学 30時間 + ●ハイレベル12時間 国語 30時間 + ●ハイレベル12時間 理科 30時間 (都立対策&予習) 社会 30時間 (都立対策&予習)	187,488円 さらに10%OFF	208,320円 通常より20%OFF	241,056円 さらに10%OFF	267,840円 通常より20%OFF
私立上位校 完全攻略パック 150時間 早割 20%OFF	英語 30時間 + ●ハイレベル12時間 数学 30時間 + ●ハイレベル12時間 国語 30時間 + ●ハイレベル12時間 理科 ●12時間 (2学期予習のみ) 社会 ●12時間 (2学期予習のみ)	151,200円 さらに10%OFF	168,000円 通常より20%OFF	194,400円 さらに10%OFF	216,000円 通常より20%OFF

▼キミだけの夏にカスタマイズ! オプション申込講座 各6時間 **早割**

オプション講座	スケジュール 各6時間	塾生		外部生	
		<早割> 8,100円	一般 9,000円	<早割> 9,720円	一般 10,800円
英語 リスニング&スピーキング対策	30分×8日間	[]	[]	[]	[]
漢検 3級・準2級 絶対取得コース	60分×4日間	[]	[]	[]	[]
<推薦対策> 塾長の作文&小論文講座	90分×3日間	[]	[]	[]	[]

講習料お支払方法	いずれか選択	塾生	外部生	早割	一般
1)クレジット決済 ※推奨		○	○	7/4(月) までに決済をお願いします	8/1(月) までに お納めください
2)銀行振込による納入		○	○	7/1(金) までに ご入金をお願いします	8/1(月) までに ご入金をお願いします
3)お口座よりお引落し		○	×	7/27(火) にお引落としとなります	8/26(金) にお引落としとなります

生徒氏名	学校	TEL	保護者印	提出日	※1
		E-MAIL			※2

※申込み用紙上の料金は、すべて消費税10%を含む「税込料金表示」となっております。

第一ゼミナール

※<早割>でお申込みいただきました場合、キャンセルされる場合には、所定のキャンセル料がかかります。また、授業日を超えてからのキャンセルはできませんのでご了承ください

中3 夏期講習申込み用紙 (本部教室) (ウラ)

中学3年生 夏期講習 料金表

▼レギュラーパック 高校入試 総合対策講座 <料金表>

講座名	時間数	いちゼミ塾生		外部生	
		一般	1時間あたり	一般	1時間あたり
●英語30時間 入試対策完全パック	90分×20日=30時間	42000	1400円	54000	1800円
●数学30時間 入試対策完全パック	90分×20日=30時間	42000	1400円	54000	1800円
●国語30時間 入試対策完全パック	90分×20日=30時間	42000	1400円	54000	1800円
●理科30時間 入試対策完全パック	90分×20日=30時間	42000	1400円	54000	1800円
●社会30時間 入試対策完全パック	90分×20日=30時間	42000	1400円	54000	1800円

▼ 都立上位校・私立上位校対策メニュー <料金表>

講座名	時間数	いちゼミ塾生		外部生	
		一般	1時間あたり	一般	1時間あたり
●英語12時間 私立・都立上位校対策	120分×6日=12時間	16800	1400円	21600	1800円
●数学12時間 私立・都立上位校対策	120分×6日=12時間	16800	1400円	21600	1800円
●国語12時間 私立・都立上位校対策	120分×6日=12時間	16800	1400円	21600	1800円
●理科12時間 2学期 内申対策	90分×8日=12時間	16800	1400円	21600	1800円
●社会12時間 2学期 内申対策	90分×8日=12時間	16800	1400円	21600	1800円

▼キミだけの夏にカスタマイズ！ オプション申込講座



講座名	時間数	いちゼミ塾生		外部生	
		早割	一般	早割	一般
●英語 リスニング&スピーキング対策	30分×8日=4時間	8100	9000	9720	10800
●漢検3級・準2級 絶対取得コース	60分×4日=4時間	8100	9000	9720	10800
●作文・小論文 推薦入試対策	90分×3日=4.5時間	8100	9000	9720	10800

夏期講習期間中の個人指導のご要望について

9月からの受講科目について (仮申込)

<input type="checkbox"/>	英語クラス	<input type="checkbox"/>	理科クラス	<input type="checkbox"/>	英語 ハイレベル(上位校対策)
<input type="checkbox"/>	数学クラス	<input type="checkbox"/>	社会クラス	<input type="checkbox"/>	数学 ハイレベル(上位校対策)
<input type="checkbox"/>	国語クラス	<input type="checkbox"/>	作文コース	<input type="checkbox"/>	国語 ハイレベル(上位校対策)
<input type="checkbox"/>	数学得点UP	<input type="checkbox"/>	英語基礎コース		

2023 中学3年生 夏期合宿

おまたせしました！いちゼミ夏期合宿のご案内です！！

中3生 & 高3生 夏期合宿2023

横浜 上郷・森の家

<https://kamigo-morinoie.com/>



● **8/7(月)~8/10(木)**

● **最終日のお昼は、みんなでBBQです！**

● **3泊4日 <予価> 59,400円 (税込)**

※宿泊費・食事・BBQ・授業料・施設利用費など、すべて込みの料金です。

※夏期合宿の料金は、参加人数確定後に決定します。予価は参加30名の場合。参加者が増えるにつれ、合宿費は

※参加人数が30名を下回る場合は、合宿料金が高額になってしまうため、合宿を中止にする可能性があります。

※現時点では、お子様の安全・安心も確保でき、荷物の紛失などの心配もなくなるため、バスで往復をするプランで考えております。



■いちゼミ塾長より 2023年 夏期合宿 第15回 開催にむけて

いちゼミの夏期合宿は、本年で15回目を迎えます。一昨年は、コロナのため川上郷自然の村が夏休みいっぱい休業。やむなく、合宿を中止にせざるを得なくなり、急遽、日帰り合宿を実施しました。前年同様、心機一転！いつもの川上村ではなく、横浜の上郷・森の家さんと契約を結び、より安全で、より勉強になり、より充実した夏期合宿にチャレンジしました！三鷹からの距離を近くすることで、万一急病人が出た場合や、不測の事態に備えやすくなりました。また、移動の時間を削って勉強の時間を増やしました。今年は、前年の2泊3日から3泊4日にスケールアップ！さらに、参加講師数を増量し、「レクリエーション」では、いちゼミらしさを失うことがないように、楽しいイベントをバッチリ準備をします。私たちスタッフと寝食を共にする3泊4日の経験は、お子様にとって、生まれてから1番楽しかった4日間になること間違いありません。夏期合宿の成功には、保護者の皆様からご賛同をいただくことが最も大切であると考えております。皆様のご参加、心よりお待ち申し上げます。



BY 塾長

2023夏合宿 申込用紙



申し込み締め切り 7/5 (水)

ご確認ください。項目に、チェックをお願い致します。

[予価] 59,400円 (税込)

※参加人数によって合宿費は変動致します。

※59,400円は、30名参加の場合の試算です。

※参加人数が多くなるほど、お一人あたりの料金は「お得」になります。

最小携行人数 30名

※30名に満たない場合、1名当たりの合宿費が高額になってしまうため、夏期合宿がおこなわれない可能性があります。

申込締切 7/5 (水)

※宿泊施設に、参加者名簿を提出しなければならない関係上、締切を7/5(水)とさせていただきます。締切後に、「やっぱり申し込みをしたい」と申出があった場合、参加人数に余裕があっても、宿泊施設の方で受入れしてもらえない可能性がありますので、みなさま必ず期日までのお申込みをよろしくお願い致します。

中止になる場合 7/8 (土) までに判断

※参加人数が最小携行人数に満たないなど、夏期合宿が中止になる場合は、7/8(土)までに判断し、各ご家庭にご連絡致します。

外部生の参加もOK!

※夏期合宿は、外部生の参加もOKです。



料金のお支払い方法 7/15(土)まで

夏期合宿 参加人数確定後、7/15(土)までにお納めいただきます。

() クレジット決済希望 [コミル経由] 7/15(土)決済

() クレジット決済希望 [メール経由] 7/15(土)までに決済

() 口座よりお引き落とし希望 7/26(水)お引き落とし

() 現金による納入 7/15(土)までに納入

上記の内容を踏まえまして、お子様の夏期合宿参加、同意をいただけますか？

同意します

同意しません

生徒氏名	保護者氏名	印
------	-------	---

第一セミナー 2023年 夏期合宿にお子様に参加されることにつきまして、同意を頂ける場合は、下記の項目にご記入をお願い致します。

- 合宿中に、お子様の健康面について、講師陣・スタッフが注意すべき点がありますか。
必ず飲まなければならないお薬がある場合、また食物アレルギーがある場合などには、さしつかえない部分のみで結構ですのでお書き下さい。

特にない ()	ある () →
----------	----------

- その他、お子様が今回の合宿に参加される上で、我々スタッフがあらかじめ知っておくべきことや、事前に準備しておくべきことがございましたらお書き下さい。

特にない ()	ある () →
----------	----------

- 今回の合宿に参加をご希望されるにあたり、講師陣・スタッフに対するご意見・ご要望・ご質問などございましたら、どんなことでも結構ですのでお書き下さい。

- お子様の安全面につきましては細心の注意を払います。万が一、病気やケガなどで**緊急の連絡が必要な場合**のご連絡先をお願いいたします。

(昼間)

① ご自宅・お勤め先・携帯・その他 ()

(夜間)

① ご自宅・お勤め先・携帯・その他 ()

(昼間)

① ご自宅・お勤め先・携帯・その他 ()

(夜間)

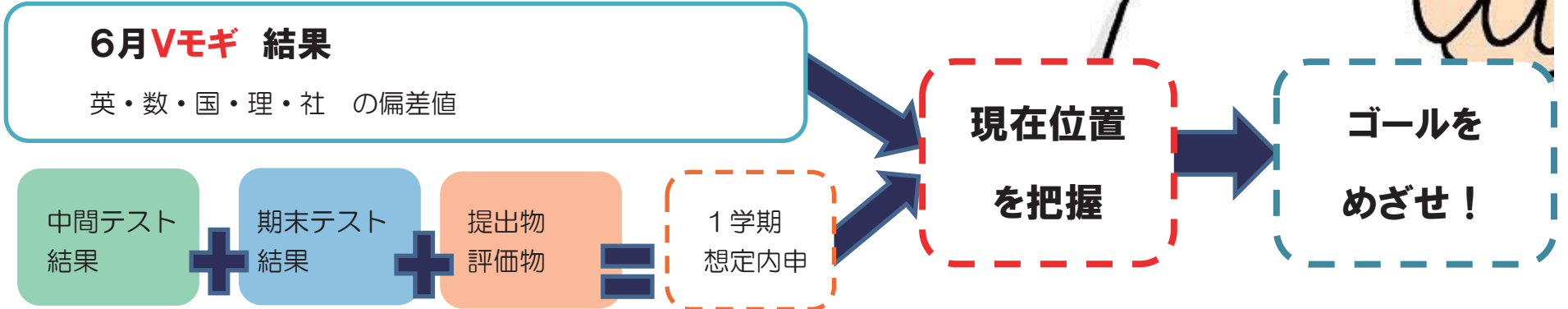
① ご自宅・お勤め先・携帯・その他 ()

夏期合宿期間中、お子様を責任を持ってお預かりさせていただきます。
ご賛同いただきまして、ありがとうございました。 塾長

■ 中3塾長面談。夏の陣。

悩める中3生・保護者の皆様。私がいつでも味方です！

塾長の三者面談 お申込みスタート致します。コミル>予約 よりご予約下さい。



<1> 模擬テストの結果(=偏差値)で、まず自分の現在位置をしっかり把握しよう。

都立入試の場合は、得点と内申の比が7:3。私立一般入試の場合は、多少の加点はありますが、3教科の得点1発勝負。東京都内に住んでいるキミにとって、入試で大切なことは、やはり「当日に何点とれるか」というところ。そのために、いちゼミでは、6月にすでにみなさんに「模擬テスト」を受けてもらっていますね。この結果がもうすでに返却されているわけです。期末テストが終わった「今」、模擬テスト結果を返却。キミの「現在位置」を客観的に把握するための数字それが、偏差値なのです。

<2> 中間・期末テストの結果から、自分の内申点を想定してみよう

都立入試の場合は、入試得点の方が比率が高い・・・とはいえ、内申も十分に大切な要素です。自分が目標とする高校の内申点に、1学期の時点で達しているのかどうか。をここで想定してみよう。足りていないならば、「まあ、なんとかかなるでしょ」では絶対にダメ。どのくらい足りないのか。足りない分は、どうするのか、を前もって考えておかねばなりません。また、私立高校が第一志望の人で、推薦入試を狙っている人の場合。単願にしても、併願にしても、推薦の基準内申点に届くのか。足りないならば、どれくらい足りないのか、また、それは加点優遇で補うことができるのか、などの作戦を、今から家族のみなさんと共有し、考えておく必要があります。※こういう作業を11月、12月にやり始めるのでは、遅いです。

<3> 上の2つの結果から、自分のゴールへの道のりは、どんなものであるか考えよう

都立高校を受験する場合も、おさえで私立高校を受けることになるでしょう。また、私立高校が第一志望の人でも、一校だけしか受験しない、という人は少ないと思います。また、一般入試で受けるのか、推薦入試で受けるのか、についても、そろそろ具体的な計画を立てられる時期です。たとえば、内申が9科38以上あれば、私立●●高校の単願を受験する。でも、内申がもし1足りないときのために、夏休み中に漢検を受験しておく。今の想定が内申9科36だから、2学期はどうしてもあと1教科から2教科内申を上げなくてはならない。でも、内申が上がらなかったときのために、私立一般対策も夏休み前からスタートしなくちゃ。じゃあ、9月から塾長の数学得点アップコースに行ってみようかな? いちゼミのテスト対策のおかげで、技/家は85点取れたので。「5」になるかもしれないな。でも、2学期に理科の成績が下がらないように、私立志望だけど、夏休みは理科の2学期予習コースは取っておいた方がいいですよ・・・というように、1人1人の高校入試のフォーメーションを把握した上で、合格に導くための「カルテづくり」をする。これが、三者面談を行う意義です。

<4> その上で、短期・中期・長期の戦略を立ててゆこう。

短期の作戦は、今。期末が終わった7月に何をするか、です。例えば、漢検を取る。私立の場合は、日大鶴ヶ丘などでは、準2級でないと加点されないの、自分の志望校の加点優遇制度なども、考慮に入れた上で、何級をとるか、計画を立てたいところです。中期の作戦は、「夏休みに何をするか」です。「夏を制する者は、受験を制する」と言われますが、これは実際に本当のことです。しかし、ただやみくもに時間だけ頑張ればよい、ということではなく、自分に必要なものを、効率よく、抜けなくやらねばならない。ということを忘れないでください。いちゼミの夏期講習パックでは、各教科30時間、すべての予習と復習が、抜けなく全部パッケージされています。特に都立対策コースでは、「これだけやれば、夏休みはバッチリ」というものが全部そろっています。さらに、その上で、自分の夏休みをカスタマイズしたいという人には、いちゼミでは「個人指導」の授業を申込可能です。また、夏期合宿で、自分の苦手な箇所をピンポイントで克服する、ということも可能です。まんべんなく夏期講習で、苦手な集中特訓は、夏期合宿または個人指導で。という図式で計画を立ててゆくとよいと思います。

<外部生・新規生の方>

ご希望であれば、お一組30分お時間をお取りさせていただき、塾生と同様に塾長の面談を実施させていただきます。

中学生 クラス指導



9月からのいちゼミ。2学期の内申UP目指します

【1】9月からの授業料

中学2年生9月～ 中学3年生2月まで」「

	英語	数学	国語	理科	社会
	週2	週2	週1	週1	週1
	55分	55分	85分	85分	85分
2科以上	9900	9900	7650	7650	7650
1科のみ	13860	13860	10710	10710	10710
教材費	1100	1100	550	550	550

- 2023年4月より、原則「2教科以上」の受講をお願い致します。
- 1教科のみ受講の場合、授業料が1.4倍となります
- 授業料と教材費を別枠設定とさせていただきます。
- ワークや冊子などを購入する場合、別途教材費が発生する場合があります。

【2】受講費用（授業料＋教材費＋割引）

	公立中 内申UP 基本料金	英語	数学	国語	理科	社会	教材費	割引	合計
		週2	週2	週1	週1	週1	上限あり	3科より	
2科以上	6800	9900	9900	7650	7650	7650			
1科受講		13860	13860	10710	10710	10710			
5科-7000	6800	9900	9900	7650	7650	7650	2200	-7000	44750
4科-5000	6800	9900	9900	7650	7650		2200	-5000	39100
	6800	9900		7650	7650	7650	2200	-5000	36850
3科-3000	6800	9900	9900	7650			2200	-3000	33450
	6800	9900		7650	7650		2200	-3000	31200
	6800			7650	7650	7650	2200	-3000	28950
2科 割引なし	6800	9900	9900				2200		28800
	6800		9900	7650			1650		26000
	6800			7650	7650		1100		23200
1科 割高	6800	13860					1100		21760
	6800			10710			550		18060

- 公立中学生は、毎月一律「公立中内申UP基本料金」がかかります。
 - 内申UP基本料金で、実技教科やレポートの対策を実施します。
 - 対象の塾生は、GOOGLEクラスルームに入室をお願いします。
 - 通常教材費は、1ヶ月の上限を2200円に設定します。
- ※ただし、別途教材購入の場合、料金が発生することもあります。

【3】施設管理費

Aタイプ : ノーマル	2,750円(税込)
Bタイプ : ★自習室フリー	4,400円(税込)

- どちらか選択してお申込みください。
 - 選択は、1ヶ月ごとに見直し可能です。
- ※個人指導受講者も、施設管理費をお納めいただきます。
- Bタイプ ★自習室フリーでお申込みの場合、
差額1650円で自習室がいつでも利用できるようになります。

【4】目標別オプションクラス

- 1クラスごとに加算となります。割引設定はありません。
- 授業料 7650円 教材費 550円
- 1科受講の場合は 授業料1.4倍 教材費は1ヶ月あたり上限設定あり

<授業料 改定にあたり>

いちゼミでは、4月より「料金制度を改定」させていただきます運びとなりました。

確かに、いちゼミを取り巻く環境は、全体的に「値上げラッシュ」の渦中ではありますが、弊社では、それに巻き込まれての「便乗値上げ」ではなく、

新しい時代に合わせた学習塾の形へと移行するために、1年以上前から授業のしくみを変更することを検討しておりました。

中学部の料金は、
前半期) 中学1年生4月～中学2年生7月
後半期) 中学2年生9月～中学3年生2月

と、大きく2つの期に分けた設定を構築しました。

前半期は、部活動などと両立しながら無理なく塾に通うことができるような料金体系とスケジュール。

後半期は、学校のレポートや提出物のサポートや実技教科の指導も実施し、実力UPのみでなく、「内申UP」に本気で取り組めるサービスを拡充。

東京都内の公立中学校における

「現在の成績のつけ方」を重視し、また、東京都内の都立高校・私立高校入試制度に、できるだけ有利に対応できるような指導を見据え、**時代の流れにあった学習塾の理想的な形**を目指してゆきます。

<施設管理費に含まれるもの>

- コミル利用料
- LINE公式アカウント利用料
- 引き落とし手数料
- 郵送費・通信費
- 自習室利用管理費（授業日のみ） など

<注>これまで、事務手数料は1100円を継続しておりましたが、運営上1100円では上記の料金をまかなうことができず、やむをえず今回「施設管理費」として料金を改定させていただくという運びとなりました。

皆様のご理解、ご協力をいただきますようお願い申し上げます。

個人指導

いちゼミの個人指導は、

「○ 対面式」の「○ 完全1対1」



○「労力が分散しない」→最大の効果をあげる

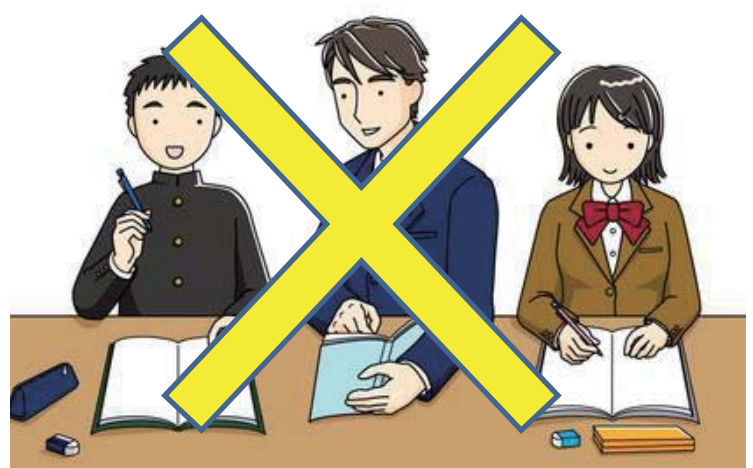
誰かを待たせることは
ありません

誰かに待たされる
こともありません

遅すぎて退屈だという
ことはありません

いわゆる「個別指導」ではありません

× 1対2 ×横並びスタイル



△「労力・時間が分散しがち」→効果が上がらない

■ZOOM を用いたオンライン指導

■従来通りの、通塾型対面指導

どちらでも受講することができます！

- テキストは事前配布orダウンロード可
- 体調不良時・荒天時の変更にも対応

～キミだけのための特別な時間～

●「こんなわかりやすいの、はじめて！」

完全1対1指導のキメ細やかさ、ハンパない！！

いちゼミの個人指導は、完全マン・トゥ・マンのプライベート授業。先生は、1時間キミのためにテキストを準備し、キミの困ったことを解決に導きます。

●「担当固定制」でこそ生まれる信頼関係

今日はどの先生かな？では、信頼関係を築くのは難しい。

いちゼミの個人指導は、担当固定制。いつも、同じ先生が、いつもキミをしっかり見守ります。どんなに細かく指導報告を書いても、生徒の目の輝きや自信のない顔は心にしかINPUTできない情報です。

●1人1人のニーズにあわせた授業形式

いちゼミの個人指導は、キミの目標に合わせた内容で授業形式を決めることが可能です。

例えば、学校のレポートがうまく書けないから1回だけ単発でみてほしいとか、推薦入試で、小論文があるから、小論文を月に2回のペースで教えてもらいたい、とか。音楽の「批評文」や「紹介文」など実技教科の相談をしたいから、毎週1回土曜日に固定で時間をとってもらいたい、とか。必要に応じて増やしてほしいとか、逆にふだんは自分で勉強できるけれど、定期テストの直前だけ枠を予約したいなど。キミのやりたいこと、キミが困っていること、キミが克服したいこと。いちゼミの個人指導では、担当の先生が、全力でサポートすることをお約束します！！

●「1回だけでも、見てもらえますか？」

もちろん。短期でも、長期でも、テスト期間だけでも、1回でもOK

いちゼミの個人指導は、1回だけでも指導OK。回数券を購入していたければ、都合のよい日程で、教えてほしい先生の授業を、アプリからいつでも予約OK。

●ご提案 ⇒承認（増量・減量）⇒ 実行

お子様にとって、適切な指導量をご提案。承認後に実行致します。

指導について、回数のご希望や、到達度の目標設定、そしてご予算などご家庭の方針があると思います。まずはこちらで適切な分量をご提案。保護者の方に確認いただく際に、増量・減量のご希望をお伺いします。



中学生 個人指導



いちゼミの**個人指導**は
対面指導・オンライン指導
どちらでもOKです。



【1】 授業料

個人指導 授業料

■ ZOOM を用いた**オンライン**指導

■ 従来通りの、**通塾型**対面指導

担当講師	塾長	社員講師	プロ講師 ※経験4年以上	大学生講師
60分	6,800円	5,700円	4,600円	3,500円
指導報告書	○ あり	○ あり	○ あり	○ 社員監修
zoom アカウント	○ あり	○ あり	○ あり	○ スタッフ用

- 4月以降、講師経験4年以上経過した講師・社会人講師につきましては、「プロ講師」と設定いたします。
- プロ講師は、専用のZOOMアカウントを持たせます。個人指導のZOOM対応を迅速に行うことができます。
- プロ講師は、指導報告書を社員講師の監修なく、直接保護者の方に送信します。指導から報告までの期間を短縮できます。

【2】 施設管理費

Aタイプ : ノーマル	2,750円 (税込)
Bタイプ : ★自習室フリー	4,400円 (税込)

- どちらか選択してお申込みください。
- 選択は、1ヶ月ごとに見直し可能です。
- ※個人指導受講者も、施設管理費をお納めいただきます。
- Bタイプ ★自習室フリーでお申込みの場合、
差額1650円で自習室がいつでも利用できるようになります。

<施設管理費に含まれるもの>

- コミル利用料
- LINE公式アカウント利用料
- 引き落とし手数料
- 郵送費・通信費
- 自習室利用管理費（授業日のみ） など

<注>これまで、事務手数料は1100円を継続しておりましたが、運営上1100円では上記の料金をまかなうことができず、やむをえず今回「施設管理費」として料金を改定させていただくという運びとなりました。

お申込み方法

<https://coubic.com/d1zemi>

いちゼミの**個人指導**は
WEBサイトから ご予約できます。



個人指導のお申込み につきまして、ご不明な点は

本部教室 **0422(47)8933** までお問い合わせ下さい！！

公立中学に通っているみなさんへ



学校の授業のプリント・ノート・レポート お困りのお子様、いませんか？

「何を書いたらいいか、わからない」

「夜遅くまで、提出物をやっけていて睡眠不足が止まらない」

「体育カードや理科のレポートで『A』がとれない」

そういった令和の中学生の悩みごと。
いちゼミが、まるっと解決します！！

<レポート課題など いちゼミの解決策>

公立中学生
基本料金
6800円

まず最初に・・・

中2年生の9月以降、いちゼミでは「公立中学生 基本料金」として
月額の基本料金 6800円（税込）をいただいております。

この基本料金の中に、提出物のサポートや、実技教科対策などが含まれています。

基本料金に含まれる指導のほかに、もっと個人的な指導をご希望！！という場合、
いちゼミでは「完全1対1 個人指導」で対応可能です！

<<STEP. 1>> 困ったときだけ、スポットで 個人指導 申込OK

「何を書いたらいいか、わからない！」
「明日までに出さなければならぬが、全然できない」
みたいなお困りの時に、枠が空いていれば対応可能です

たとえばこんなお子様に

- 自分で対応できることが多いがうまくいかないときに相談したい
- レポート評価が厳しい先生への対応

<<STEP. 2>> 毎週1回 定時で 個人指導（おすすめ！）

たとえば、毎週土曜日18:00～19:00に枠をとり
今週の授業で出された課題や、振り返りシートや、体育カードや、
音楽の批評文や、理科のレポートや、国語のプリントや、社会のノートなど、
とりあえず「ぜんぶもってきて相談できます」というサービス。
そこから、提出期限の早いものや、自分ではなんともならない案件を、
時間の限り徹底サポートします！

たとえばこんなお子様に

- 提出物・ノート・プリント類の管理がうまくできるようになりたい。
- レポート提出などがギリギリで、夜遅くまで頑張ってしまうことが多い。
- なかなか「A」がとれない。
- 「A+」をとってみたい

<<STEP. 3>> 9科フルサポート（定員制限あり）

「9科フルサポート」 1ヶ月 132,000円(税込)

こちらは、上記<<STEP. 2>> のように「時間の限り」ではなく、

すべて終わるように完全サポートします、というサービスとなります。

大変な労力が必要になりますので、高額商品となります。

作業に時間がかかりますので、定員制限を設けさせていただきます。

学校で行われている毎日の評価物、すべてに対応可能です。

- お申込みのご契約 1ヶ月単位でお願いします。
- こちらの商品に関しましては、3カ月お申し込みの場合 授業料を10%OFFとさせていただきます。

たとえばこんなお子様に

- 絶対に「2」をなくしたい。
- 推薦で合格するための内申を確実に取りたい。
- スポーツ推薦のために、内申の基準をしっかりとクリアしておきたい
- 不登校で学校に行けてないが、プリント・ノートなどを提出して「3」をとりたい。

小学・中学・高校部 共通事項

入会金制度 いちゼミに、ご入会いただいた方は、小学部から高校部まで、ずっと塾生です。

入会金制度 → 入会金 **22,000円(税込)**

※入会金は、大学受験時（高3・浪人コース）まで有効です。

※兄弟姉妹が在籍中（または退塾後半年）の場合は半額減免とさせていただきます。

※一度退会した方が、再入会の場合には入会金は必要ありません。

いちゼミでは、皆様にお納めいただいた入会金を、塾の設備費・修繕費・運営費にあてさせていただきます。そのため、入会金無料などの極端なキャンペーンはできません。

- 教材費・・・各教科 所定の教材費をお納めいただきます。また、ワーク教材や過去問問題集などを購入した場合は、実費でご請求致します。
- 施設管理費・・・すべての塾生に施設管理費をお納めいただきます。1ヶ月 2,750円（税込）。中学生は、自習室フリーのBタイプに変更することも可。高校生は、基本料金5500円の中に、施設管理費も含まれています。
 - ・コミル・授業料引き落としシステム・クレジット決済手数料・ゼミナール新聞発行費用・通信費・郵送料 などが含まれます。
- 通塾保険料・・・入会金で、まかなわせていただいております。塾の帰り、塾でのケガなどについては、保険適応となります。

◆科目の取り消し・変更について◆

●科目の取り消し → 前月の25日まで にご連絡ください

- ① 前月12日 までにお手続きして下さい。12日をいただきますと、翌月の授業料が引き落としされてしまいます。
- ② 前月14日～25日 の期間中に、取り消しのお申し込みをいただきました場合には、授業料がご指定のお口座よりお引落としとなっておりますが、翌月に全額返金させていただきます。
- ③ 前月26日以降に、取り消しのお申し込みをいただきました場合には、翌月分の授業料1カ月分と、施設管理費2,750円（税込）をキャンセル料としてお納めいただきます。お引落させていただきました場合には、ご返金できませんのでご注意ください。

●科目の追加・変更 → 月の途中でも可能です

- ① 科目の追加をご希望される場合には、月の途中からでも受付いたします。残り授業数より日割り計算で当月分授業料をお納めいただきます。最大半額減免とさせていただきます。なお、授業料が減免対象月は、テスト対策授業などに出席される場合は有料となりますのでご了承ください。
- ② 科目の変更に関しましては、同額の授業料のクラスであれば、月の途中から変更することも可能です。たとえば、4月に理科の授業を受講する申し込みをしていたけれど、やはり社会の方が心配なので来週から社会に変更する、というケースなどはokです。ただし、科目の変更は1ヶ月につき1回までとさせていただきます。

◆授業料の納入方法について◆

●ご指定のお口座よりお引落とし または クレジット決済 とさせていただきます。

- ・前月27日にご指定のお口座よりお引落させていただきます。通帳には **DF. RLダイコウ** または **リコーリースダイコウ** といった表記で印字されますのでご確認ください。
- ・ご都合により、2ヶ月、3ヶ月、半年ごとの納入方法をご希望される場合には、塾長までご相談下さい。
- ・全くご連絡のないまま、3ヶ月間以上お引落としまたは授業料の納入が確認できていない場合には、退会扱いとなる場合がございます。あらかじめご了承ください。
- ・何らかの事情で、授業料をお納めいただくことが困難な場合には、塾長までその旨ご連絡下さい。分納・延納といった方法で対応させていただくことも可能です。ぜひ一度ご相談下さい。

◆退塾・休塾のお手続きについて◆

第一ゼミナール では、一度入会いただきました方は大学受験まで塾生の資格を保持しています。そのため退塾というシステムはありません。

●いったん休塾をお申し込みの場合 前月の25日まで に所定のお手続きをお願いいたします。

●復学に関するきまり

- ① 休塾の際、所定のお手続きを済ませていただいている場合に関しましては、いつでも復学することが可能です。たとえば、中学3年生の夏休みでも、高校2年生の春休みからでも、自由に復学することが可能です。
- ② 休塾の際、所定のお手続きを済ませていただいている場合に関しましては、再入会のお手続きが必要ありません。もちろん、再入会に関する費用（入会金など）はいただきません。
- ③ 休塾の際、所定のお手続きを済ませていただいていない場合に関しましては、塾生の資格を失うことになります。塾生の資格を失った場合、復学をお断りさせていただく場合や、再入会をお断りさせていただく場合もございますのでご了承ください。

ご入会をご検討されている方へ

無料体験授業

いちゼミの、クラス体験授業は、**無料**です。

登録料や教材費なども、**いただきません**。

STEP
1

体験参加お申込み

- いちゼミの授業スケジュールをご確認下さい。ご不明の場合にはお電話でお問い合わせ下さい。
- 体験授業に参加をご希望される前日（当日の場合は午後2時）までに、ご連絡下さい。

STEP
2

体験授業に参加

- 各教科とも2回まで、合計3教科まで無料で体験することができます。
 - 持ち物は、筆記用具だけで結構です。 ●保護者の方の体験も大歓迎です。
- ※個人指導の体験授業は、2回まで。1回につき**2,200円**の体験受講料がかかります。

STEP
3

塾長面談

ご入会手続き

- ①入会申込用紙 をご提出いただきます。
- ②入会金 をお納めいただきます。
- ③当月分・翌月分 授業料 をお納めいただきます。

体験授業に参加いただいた後

ご入会なさらない場合

数多くある塾の中から、いちゼミの授業を体験していただきありがとうございました。また何かの機会がございましたらぜひお役に立ちたいと思います。ご意見や至らない点などございましたら今後の参考にさせていただきますので、塾長にお申し付けください。

入会金制度 いちゼミに、ご入会いただいた方は、小学部から高校部まで、ずっと塾生です。

入会金制度 → 入会金 22,000円(税込)

- ※入会金は、大学受験時（高3・浪人コース）まで有効です。
- ※兄弟姉妹が在籍中（または退塾後半年）の場合は半額減免とさせていただきます。
- ※一度退会した方が、再入会の場合には入会金は必要ありません。

いちゼミでは、皆様にお納めいただいた入会金を、塾の設備費・修繕費・運営費にあてさせていただきます。そのため、入会金無料などの極端なキャンペーンはできません。

地元で34年の「信頼」と「実績」

第一ゼミナール塾長は、19歳から三鷹で塾講師として働いてます。現在56歳。指導歴35年の超ベテラン講師です。27歳で第一ゼミナールの塾長となり、塾長としての経営歴は29年。本年度2023年、第一ゼミは二十九年目を迎えます。

地域密着塾 のあるべき姿 を追求します

第一ゼミナールは、三鷹市を中心に、武蔵野市・調布市の小学生から高校生のための地域密着学習塾のあるべき姿を目指します。

- 地域の小・中・高校の学校行事に積極的に参加・協力いたします。
- 地域のイベント・お祭り・商店会・商工会の活動に積極的に参加・協力いたします。
- 勉強を教えるだけでなく、考え方・生き方に至るまで、常に子供たちの手本であるよう心がけます。

適正な料金設定と 生徒本位の指導 に努めます

我々、学習塾は、まず子どもたちそれぞれにとって本当に必要な教育は何であるかをしっかりと見極め、きちんとした目標設定をし、それを明確にした上で、必要なサービスを過不足なく提供することが大切であると常に考えております。

「夢」をかなえる人間塾

第一ゼミナール

株式会社
ディーワン

〒181-0013 東京都三鷹市下連雀4-14-32 興信三和ビル1F&3F

TEL 0422(47)8933

FAX 0422(29)8931

7月の優待チケット

キャンペーン優待券

ご入会金 30% OFF

通常 22,000円 ⇒ 15,400円 (税込)

- 2023年7月22日 まで 有効です。
- クラス授業（本部教室・三鷹台教室）にてご利用いただけます。
- ご兄弟同時入会の場合は、2人目以降は半額となります。



「夢」をかなえる人間塾

第一ゼミナール

TEL 0422(47)8933 FAX 0422(29)8931



※ 中3生 夏期講習5教科パック 受講を希望する新規生は、**ご入会金 50%OFF** が最大割引となります。(本誌 p. 37参照)

夏の体験キャンペーン

クラス授業

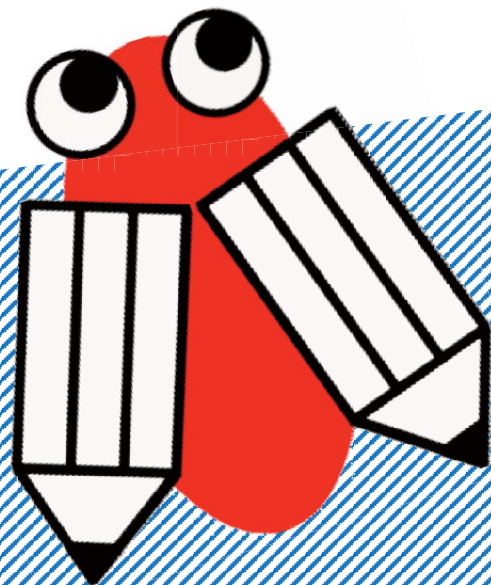
1週間無料体験

- 2023年7月21日 まで 有効です。
- クラス授業（本部教室・三鷹台教室）にのみご利用いただけます。

地域とともに27周年

第一ゼミナール

TEL 0422(47)8933 FAX 0422(29)8931



※ 夏期講習期間 7/24(月)~8/24(木) は、各学年とも「無料体験」は承っておりません。体験は7/21(金)までに参加をお願いいたします。