

ゼミナール新聞

10月号

全学年
体験
歓迎



い ち ゼ ミ

塾 生 募 集

いちゼミは、対面とオンライン どちらも選べる！

■従来通りの、通塾型対面指導



どちらも、都合のよい方法で参加できます
たとえば、ちょっと具合が悪いときとか、
台風が来ていた心配なときなど、連絡をいた
だければ、当日でも、参加方法の変更が可能
です。当日に使用するテキストやプリント類の
受け渡し(PDFを送信→印刷など)の部分をご
協力よろしくお願いいたします

■ZOOM を用いたオンライン指導



「夢」をかなえる人間塾

- わたしたちは、塾生のみなさんの「夢」をかなえるために、
最大限の努力を惜しみません。
- わたしたちは、子供たちが毎日「夢」を持って暮らしていけるような地域社会づくりに
積極的に貢献します。
- わたしたちは、教育を通じてこの日本の未来を創造するという「夢」を高く志にかかげ、
誇りをもって精一杯はたらきます。



6つの原則



私たちは、スタッフ間のチームワークを大切にし、こどもたちにチームワークの大切さを教えます。



私たちは、常にこどもの目線に立って物事を考えます。スタッフ間においても同様に相手の目線にたつよう努めます。



私たちは、わかることの楽しさ、できることの喜びを教え、勉強の素晴らしさをこどもたちに伝えます。



私たちは、将来、こどもたちが困難な場面に直面した際、あきらめずに力を合わせて全力で立ち向かうことができるよう「知力」と「気力」を養うことができます。



私たちは、初歩から全国レベルまで、塾生全員の「なぜ？」に応えるべく、万全の準備を整えて授業に臨みます。



私たちの最大のエネルギー源は、「こどもたちの笑顔」です。こどもたちが笑顔でいられるためにも、まず私たち自信が笑顔であることを常に心がけます。

11月のスケジュール

2021年 11月

日	月	火	水	木	金	土
10・31	1	2	3	4	5	6
伝統の テスト対策 part 1	11月 第1週					
			漢検			漢検
7	8	9	10	11	12	13
伝統の テスト対策 part 2	11月 第2週					
			三鷹六中 期末テスト			
				三鷹三中 期末テスト		
				神代中 期末テスト		
					三鷹四中 期末テスト	
			漢検			漢検
14	15	16	17	18	19	20
伝統の テスト対策 part 3	11月 第3週					
	三鷹四中	西宮中 期末テスト				
			三鷹二中 期末テスト			
	調布中 期末テスト			三鷹一中 期末テスト		
			武蔵野五中 期末テスト			漢検
21	22	23	24	25	26	27
中3生 模擬テスト	11月 第4週					
	三鷹一中			冬期講習 受付開始		漢検

いちゼミ高校部

LINE公式アカウント
友達募集中!

毎週火15:00・金14:00~90分
チャットによるオンライン相談会実施



11月予定

(11月の通常授業)

- 11月 第1週 11/1(月)~11/6(土)
- 11月 第2週 11/8(月)~11/13(土)
- 11月 第3種 11/15(月)~11/20(土)
- 11月 第4週 11/22(月)~11/27(土)

▼伝統の期末テスト対策(中学)

- 10/31(日) 伝統の期末テスト対策 PART(1)
- 11/7(日) 伝統の期末テスト対策 PART(2)
- 11/13(日) 伝統の期末テスト対策 PART(3)

冬期講習 申し込み関連

▼冬期講習 申込関連

- 11/25(木) ゼミナール新聞12月号 発行
冬期講習 日程&内容発表
- 11/26(金) 冬期講習《早割》受付開始
- 12/13(月) 冬期講習《早割》受付終了
- 12/20(月) 冬期講習《一般》受付終了

▼冬期講習 相談会

- 12/4(土) 13:00~ 本部教室
- 12/11(土) 13:00~ 本部教室

漢検

いちゼミでは、漢検CBTを導入しています。

インターネットを使っていつでも漢検を受けられるというシステムです。都内でも大変導入事例が少なく、学習塾での導入例は数校のみとなっています。

なんたって、漢検本部の人が「ぜひ見学させてください」と訪れるほどですから！この恵まれた環境も、すべていちゼミの先生たちの「生徒愛」のたまものです。

【漢検 CBT 受検概要】 【お申込みの流れ】

STEP 1

いちゼミで、「漢検CBT受験」の申込み用紙をもらいます。

- 漢検申込み担当 GT こと 中川先生にもらって下さい。

受験希望日の1週間前までに、申込み用紙を提出して下さい。

STEP 2

- 漢検申込み担当 GT こと 中川先生に提出して下さい。

- 基本受験日は、①毎週水曜日 15:30~ ②毎週土曜日 13:30~ です。

- 基本受験日以外の日で受験を希望する場合には、事前にご相談下さい。

- 1日の定員は、3名となっております。先着順受付となりますので、ご了承ください。

STEP 3

お申込み完了！受験日までしっかりトレーニング。

70%の正解率で合格となります。何もしないと合格率が下がります。しっかり勉強しましょう。

STEP 4

検定料のお支払いは、翌月の「お引落し」です。

- 検定料は、受験した翌月のお引落としとなっております。

- 原則、塾生以外の方は受講することができません。

漢検CBT いちゼミ【申込用紙】提出日

名前：

学年：

※中3生がたくさん受験する時期ですが、他の学年の生徒も受験することができます。

生年月日：(西暦)

____年 ____月 ____日

※漢検を受験するには、正確な生年月日が必要です。

電話：

(____)

受験級：

____級

受験希望日時：

____月 ____日 ____時~ ____時の回

※ 漢検申込み担当 中川先生 に渡して下さい。

※ 必ず中川先生に**直接手渡す** ようにして下さい。

※ この紙を提出したことで申し込みが完了した訳ではありません。

※ 「申し込みができました」という旨の紙をもらった段階で申し込み完了です。

※ 申し込みは先着順です。(1日に3名まで受験可能です) ご了承ください。

高校生の部 駅前スタジオ教室

「キミのスタイル」で 大学入試に向かおう！

いちゼミ 高校部 3つのスタイル

クラス授業

いちゼミスタンダード

- 少人数クラス単位
- きまった時間に参加
- オリジナルカリキュラム
で大学一般入試を視野

個人指導

キミだけの特別な時間

- 完全1対1
- 自由に時間を決定
- 短期でも長期でも
リクエストに応じます

サポートタイム

自習室に先生がつく！

- 自習室で自立学修
- 週2h×2日間
- 文系・理系準備
進路相談もバッチリ

高校部部長より 保護者のみなさまへ

<自己紹介>

こんにちは！ 第一ゼミナール 高校部責任者 GTこと中川透 です。GTという呼称の由来については、諸説(?)ありまして、ギャグ(G)つまんない(T)とか、いろいろ言われておりますが、私自身は ゴッド(G)ティーチャー(T) のつもりでおります。みなさま、どうぞよろしくお願いいたします。

<変わる大学入試>

さて、いちゼミ高校生の部は、スタートして20年以上経過しています。スタートからこれまで、時代の流れや受験生のニーズに合わせて、日々進化を続けて来ました。昨年度から共通テストに変わりそして次年度、2022年より指導要綱も大きく変わります。いちゼミでは、この変わり目こそが大きなチャンスであると捉えています。入試制度が変わるときに、変わらねばならないのは、受験生たちではなく、我々指導する立場の人です。わたしたちのような小さな塾だからこそ、いつでも、細かく変化して、対応することが可能である、というところが、大きなチャンスです。ぜひ、いちゼミにお任せ下さい！

<1人1人の「夢」をかなえる>

いちゼミの理念は、「夢をかなえる人間塾」。私たちの仕事は、こどもたち1人1人が、それぞれの「夢」を実現できるよう、様々な可能性を考えてあげること、そして、方向性が決まったら、ベストを尽くしてチャレンジできる環境を整えてあげることです。いちゼミならではの、「3つのスタイル」。うまく活用して、「キミのスタイル」で、大学入試にまっすぐ、一緒に向かっていきましょう！



サポートタイム

● 新システムの入試に向けて3年前から導入した「サポートタイム」！！

2021年度を受験生から大学入試が大きく変わると言われ、その入試を有利に進めるために何かできることはないか、そのためにいちゼミスタッフが考えて導入したのがこのサポートタイムです。

もともとは通常のクラスがある曜日・時間に出席できないとか、様々な問題が出てきた生徒に対して、毎日クラスを設置するわけにはいかないけれど、その週に行った授業の内容を教えてくれる先生が待機していればいいのではないかと、というのがはじまりです。

新しい試みのため、生徒に希望をききながら、少しずつスタイルをかえて現在に至ります。

大学進学のためにできること、学校の勉強や受験勉強で困ったときに応えてくれる、それが「サポートタイム」です

サポートタイムとは、キミ達が「学校の勉強・受験勉強」で困らないようにするための時間です。学校から出される様々な課題に対してのお手伝いをしたり、クラス授業を欠席してしまったときのサポートをしたりします。特に、部活動などを一生懸命やっている、「ま、あとでいっか」となってしまってなかなか課題をクリアできなかったり、部活が延長して授業に間に合わなかった、という生徒が多くいます。高校生では課題は提出しなくてもそんなにきつく指導されることがなかったりする代わりに、勉強時間が不足することによって、どんどん勉強がわからなくなってしまう・・・

が！しかし！！それではマズイですね。「やらなきゃいけないのは、わかってるんだけど・・・」

そして、キミ達は困り果てるのです。「授業ゼンゼンワカラナイ・・・」

そこで、みんなが自分一人では解決できないことを先生たちがサポートしましょう！！と、この「サポートタイム」ができたわけです。現在は月に16時間（駅前教室で行っています。オンラインにも対応します。）もみんなが自習できて、しかも質問できる先生（理系講師担当の日と文系講師担当の日が半分ずつあります）が付いている。さらにクラス授業ではないので、自分の都合に合わせて出席できる仕組みです。

サポートタイムは、今後みんなの要望を聞きながら、形を変えなければならない部分も出てくると思います。生徒からの希望があったり、先生たちから見て改善する必要があると感じたりすれば、これからは少しずつルールを見直していきます。

サポートタイム利用規則

● 入退室は自由です。

ただし、指定されている利用時間は守ってください。（自習として利用が指定されている時間は自習室として利用することができます）

● 原則として「自習室」としての利用となります。オンラインでも利用できます。

各自に必要な自習道具類を準備してください。自習ですのでどの科目を自習してもOKです。小テストや定期テストなどに向けての学習を進める場です。担当の先生には、学校のテストの情報やイベントの情報などを色々伝えてください。

● 待機している先生にアドバイスを受けることが可能です。

原則として自習の時間ですが、課題やレポートに取り組んでいるときに、アドバイスを受けることは可能です。ちょっと困ったことがあったら待機中の先生に相談してみましょう。質問をすることがメインの場所ではなく、効率的な勉強を進めていく場です。また、勉強以外にも困っていることの相談などはどんどんしてください。

● 学校の課題や小テスト・レポート作成などの相談にのります。

学校で行われる課題や小テストなどについての相談にのります。サポートが目的ですので、簡単に解決しないような質問や、専門知識をもつ担当の先生をつける必要があるものにつきましては、個人指導などを選択受講していただくことを勧める場合がございます。

サポートタイム登録料 (料金は1ヶ月の価格。受講クラス数での割引制度あり！)

受講クラス数	サポートタイムのみ利用	1クラス受講	2クラス受講	3クラス以上受講
登録料(税込)	10,800円	5,500円	2,200円	無料!

個人指導

定期テスト対策

宿題サポート

レポート完成

テストの復習

苦手科目克服

漢検対策

英語外部試験

小論文・面接

学校推薦型

総合型選抜

一般選抜

の対策に対応します

いちゼミの個人指導は、

いわゆる「個別指導」ではありません

「○ 対面式」の「○ 完全1対1」

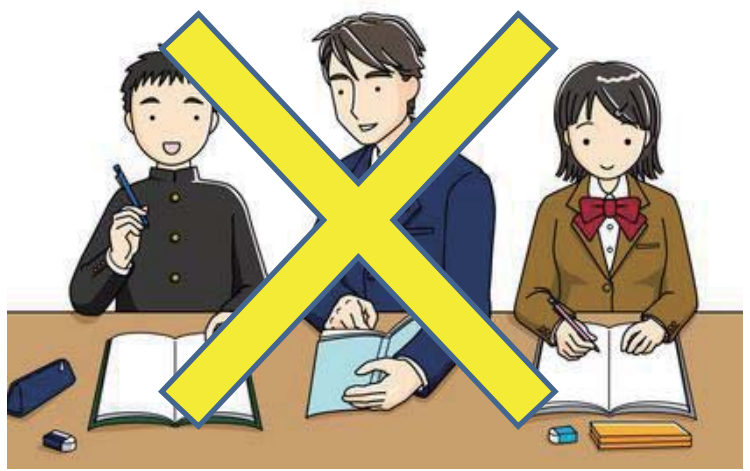
× 1対2 × 横並びスタイル



誰かを待たせることはありません

誰かに待たされることもありません

遅すぎて退屈だということはありません



○「労力が分散しない」→最大の効果をあげる

△「労力・時間が分散しがち」→効果が上がらない

～キミだけのための特別な時間～

●ハイ・クオリティな 完全1対1の授業

第一ゼミの個人指導は、完全マン・トゥ・マンのプライベートスタイル。キミがわからないところ、キミが教えてほしいと思うところ、かゆいところ(?)に手が届くキメ細かな指導をすることによりなんでもキミのリクエストに応えることができます。

●キミだけのための 特別な時間

担当の先生は、キミだけのために時間を空けて待っています。そして、キミのペースにあわせて授業を進めます。もちろん、わからないところは何度でも質問することができますしよくわかっている部分はペースを早めることも可能ですので、同じ60分でもとても密度の濃いものにすることが可能です。

●今年度から stores 予約にて申込開始



今年度から個人指導の申込方法を変更し、stores 予約システムを導入いたしました。これまでは、次の授業がいつの予定なのか、授業を入れたくても空いている時間や先生には誰がいるのか、など授業料のお支払いなども含め、わかりづらい点多々ありました。今回はこれらのことが改善できるように新しいシステムを利用しております。またこれまでは講習期間中のみだったパック料金(個人指導割引)を回数券導入により、通常の授業から割引料金を適用することが可能になりました。stores 予約につきましては、coubic 会員へのご登録が必要になります。play ストア登録がうまくできない場合にはGTまでお問い合わせください。

【2021年個人指導 高校生料金】

担当講師	塾長	GT	リーダー	プロ講師	大学生講師
60分	6,800円	5,700円	5,700円	4,600円	4050円

会員登録がまだのお方は、会員登録をお願いいたします。

stores 予約では、「個人指導」の予約だけでなく、「**学習相談**」や「**三者面談**」などの予約も行うことができます。おもに駅前スタジオで行われる学習相談や三者面談なども、このアプリからご予約が可能です。登録がまだの方は是非ご登録をお願いいたします。

お申込み方法

<https://coubic.com/d1zemi>

いちゼミの**個人指導・学習相談・三者面談**は
WEBサイトから **ご予約**できます。

■事前メールお知らせ機能

1日前に、ご予約が入っている内容をメールでお知らせ。
お申込みをお忘れになることを防止します。



Coubic



■残り回数わかる！回数券制度導入

バックで申込みしたけれど、あと何回残っているのかしら？
スマホで見て、残り回数が一目でわかるような回数券制度を
導入します！これは便利。

■クレジットカード決済と連動

個人指導のお申込みを、クレジットカード決済と連動します。現在の制度ですと
指導が終わった翌月の末に、お支払いというタイムラグが生じ、いつの指導なの
かわかりにくくなっている・・・という問題を解決！

■ZOOMとの連携機能

ZOOMで指導をご希望の場合。事前にミーティングID
とパスワードがメールで届く連携機能が追加されます！

■講師の空きをリアルタイム確認 キャンセル待ちもOK

テスト直前や、入試対策などの際に、講師の空きがあるかどうかをリアルタイム
で確認可能になります。また、キャンセル待ちの機能も追加されます

● 講習期間中でも、平常授業期間でも、回数券が利用できます。

回数券は、「大学生講師用」「プロ講師用」のそれぞれに対して、4回券（5%割引：2か月有効）、12回券（10%割引：3か月有効）、
24回券（15%割引：6か月有効）の割引チケットがございます。もちろん1回限りの場合には1回券もございます。
これまでのバック料金は、指導回数がわかりづらかったり、通常期間中には販売されていなかったりで不便なことが多くございました。
今回のチケットは、講習期間だけでなく、通常期間中も販売されておりますので、足りなくなったところで随時買い足すことが可能
となっております。

coubic 会員の登録は play ストアなどからアプリをダウンロードしてご利用いただくこととなります。
会員登録がうまくいかない事例がいくつかございますので、会員登録がうまくできない場合にはご相談ください。

高校部 LINE 公式アカウント 開設いたしました。

高校部限定のいちゼミ公式アカウントです。ここでは高校部に関するお知らせの配信のほか、LINEで気軽に相談できる、
リアルタイム「LINE相談会」を開催しております。まだお友達になっていない方は、ぜひ友達登録をお願いいたします。



高校部
LINE
公式アカウント

LINE 公式アカウント

友だち 募集中



うれしい情報をLINEでお届け!

高校1年生

第一ゼミナール

TEL 0422(47)8933

FAX 0422(29)8931

uketsuke@d1zemi.com

いちゼミ 高校部 3つのスタイル

クラス授業

いちゼミで、大学目指そう！

少人数クラス編成(2~6名)

高校1年生から、大学入試を意識します。

- いちゼミ オリジナルの年間カリキュラム
※原則として、各高校の進度に対応しません。
- 英・数クラスは、こだわりの「週2回×55分」
- 部活動との両立がしやすい、時間設定
- 駅から徒歩1分の駅前の教室は通塾に便利
- 置き勉もできる荷物置き場設置
- いちゼミならではの、集団指導の醍醐味。1人じゃない。みんなで大学入試目指そう！という相乗効果を得られるのが「クラス授業」です。

個人指導

キミだけの「特別な時間」

完全1対1マンツーマン指導

マイペースでの学習をすすめたい！という人

- 曜日・時間・回数 を自由に決められる
- いわゆる「個別」ではなく完全1対1のため、密度の濃い指導を受けられるところがメリット
- 学校の進度に合わせた指導、予習・復習、苦手科目の克服など、なんでもリクエストに日々追われている忙しい高校生の悩み
- 総合選抜対策・面接対策・小論文指導など1人1人のやるべきことに、しっかり寄り添うスタイルが「個人指導」です。

サポートタイム

日々の学習をサポート

自学習に先生がつきます

忙しい高校生活を、よりスムーズに！

- 三鷹駅南口徒歩1分の駅前スタジオ教室
- 通いやすい・しずか・キレイ・コンビニ近い・・・など最高の学習環境。
- ふだんの日に、自習室としての利用可
- 学校の課題・小テスト・レポート・など大学進学に向けたさまざまな悩みや相談ごとを解決するための、いちゼミからの愛の形が「サポートタイム」です。

いちゼミのクラス授業 @駅前スタジオ教室



いちゼミではズームを利用したオンライン授業と教室での対面授業を併用しておこないます！

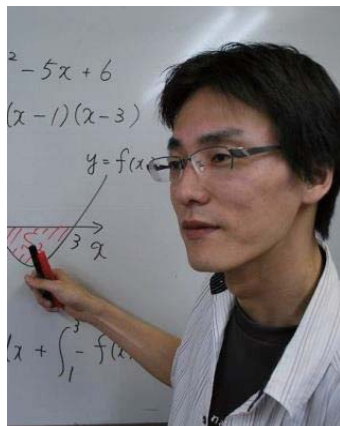
高1
英語



高1 英語クラス

(時間) 週2回×55分授業
(担当) 佐藤先生 (リーダー)
福島県立磐城高校卒
国際基督教大学卒

高1
数学



高1 数学クラス

(時間) 週2回×55分授業
(担当) 中川先生 (GT)
学芸大附属高校卒
早稲田大学教育学部卒

高1
古文



高1 古文クラス

(時間) 週1回×85分授業
(担当) 館市先生 (たてパン)
都立豊多摩高校卒
早稲田大学スポーツ科学科中退

高1クラス紹介



いちゼミではズームを利用したオンライン授業と
教室での対面授業を併用しておこないます！

英語

【授業時間】週2回×55分授業 【1カ月分授業料】 14,400円(税込)

大学入試に照準を絞って、英文法の授業を行っています。理系・文系どちらに進むにしても必要になってくるのが英語です。高校で学ぶ英文法を2年生の夏休みまでに仕上げられるよう、しっかり入試を見据えた取り組みをしています。

数学

【授業時間】週2回×55分授業 【1カ月分授業料】 14,400円(税込)

高校1年生の数学は数学Iと数学Aの2科目ありますが、みなさんが苦手としそうな単元から学習をしています。1,2年生のうち文系、理系を問わず、共通テストの入試レベルに必要な学力の定着をはかります。

古文

【授業時間】週1回×85分授業 【1カ月分授業料】 10,800円(税込)

いちゼミでは、国語の勉強は古文を集中的に進めていきます。2学期は助動詞の問題演習を行っています。1学期に覚えた活用や接続を復習し、定着させていきます。

英単語

【授業時間】週2回×30分授業 【1カ月分授業料】 無料講座です

大学入試に必要なとされている単語量は中学校で学んだものを除き、1500語以上とされています。もちろんできるだけたくさんの単語を覚えた方が入試では有利に働きます。その重要性を知ってもらうため無料なのです。

10月のお知らせ

授業料

1クラスから受講することができます

英語 55分×週2回 1カ月授業料 14,400円(税込・教材費込)

数学 55分×週2回 1カ月授業料 14,400円(税込・教材費込)

古文 85分×週1回 1カ月授業料 10,800円(税込・教材費込)

英単語 30分 ×週2回 無料参加OK クラス

サポートタイム 1カ月授業料 10,800円(税込・教材費込)

※サポートタイムは、自習室に講師がつくタイプの授業。 週2回×120分 = 16時間@1カ月の料金です

3教科受講
1000円
割引

サポートタイムはクラス
授業の受講数により
割引があります

10月以降のスケジュール

▼10月 第1週 10/4(月) ~ 10/9(土)

▼10月 第3週 10/18(月) ~ 10/23(土)

▼11月 第1週 11/1(月) ~ 11/6(土)

▼11月 第3週 11/15(月) ~ 11/20(土)

▼10月 第2週 10/11(月) ~ 10/16(土)

▼10月 第4週 10/25(月) ~ 10/30(土)

▼11月 第2週 11/8(月) ~ 11/13(土)

▼11月 第4週 11/22(月) ~ 11/27(土)

高校2年生

第一ゼミナール

TEL 0422 (47) 8933

FAX 0422 (29) 8931

uketsuke@d1zemi.com

いちゼミ 高校部 3つのスタイル

クラス授業

いちゼミで難関校を目指そう

少人数クラス編成(2~6名)

高校2年生から、大学入試を意識します。

- いちゼミ オリジナルの年間カリキュラム
- プレミアムクラス**として、GMARCH以上の難関大学を目指すクラスです。
- 部活動との両立がしやすい、時間設定
- 駅から徒歩1分の駅前の教室は通塾に便利
- 置き勉もできる荷物置き場設置
- いちゼミならではの、集団指導の醍醐味。1人じゃない。みんなで大学入試目指そう!という相乗効果を得られるのが「クラス授業」です。

個人指導

キミだけの「特別な時間」

完全1対1マンツーマン指導

マイペースでの学習をすすめたい!という人

- 曜日・時間・回数 を自由に決められる
- いわゆる「個別」ではなく完全1対1のため、密度の濃い指導を受けられるところがメリット
- 学校の進度に合わせた指導、予習・復習、苦手科目の克服など、なんでもリクエストに応えることができます。
- 総合型・学校推薦型選抜の面接対策・小論文指導など1人1人のやるべきことに、しっかり寄り添うスタイルが「個人指導」です。

サポートタイム

日々の学習をサポート

自学習に先生がつきます

忙しい高校生活を、よりスムーズに!

- 三鷹駅南口徒歩1分の駅前道場教室
- 通しやすい・しずか・キレイ・コンビニ近い・・・など最高の学習環境。
- ふだんの日に、自習室としての利用可
- 学校の課題・小テスト・レポート・などに日々追われている忙しい高校生の悩みを解決するための、いちゼミからの愛の形が「サポートタイム」です。

いちゼミのクラス授業 @駅前スタジオ教室



いちゼミではズームを利用したオンライン授業と教室での対面授業を併用しておこないます!

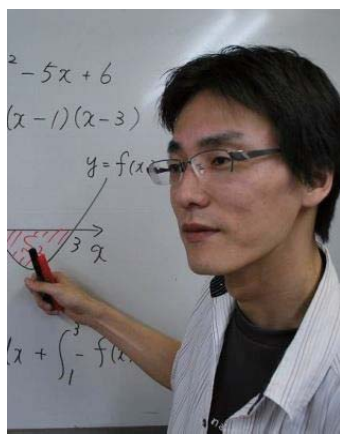
高2
英語



高2英語プレミアムクラス

(時間) 週3回×55分授業
 (担当) 佐藤先生 (リーダー)
 福島県立磐城高校卒
 国際基督教大学卒

高2
数学



高2数学プレミアムクラス

(時間) 週2回×55分授業
 (担当) 中川先生 (GT)
 学芸大附属高校卒
 早稲田大学教育学部卒

高2
古文



高2古文プレミアムクラス

(時間) 週1回×85分授業
 (担当) 舘市先生 (たてパン)
 都立豊多摩高校卒
 早稲田大学スポーツ科学科中退

大学受験特化クラス(プレミアムクラス)スタート

高校2年生のクラスは、国立や私立難関校を目標としたプレミアムクラス
高い目標をもって、切磋琢磨するクラス設定です。

英語

【授業時間】週2回×85分授業 【1カ月分授業料】 21,600円(税込)

難関大学入試に照準を絞って、英文法の授業と精読練習を行っていきます。4技能と言われていてももともとなるのは文法力と単語力。読解問題でもしっかりした文法力が必要になるため、文法重視の英文解釈から行います。

数学

【授業時間】週2回×55分授業 【1カ月分授業料】 14,400円(税込)

大学受験に向けて、1、2年生の内容をしっかりと定着させることが目的です。数学I、A、II、Bなどの科目の垣根を取り払って、各単元に通じていく内容で「基礎復習」⇒「入試問題演習」を繰り返します。10月は「式と計算」「二次関数」、11月は「三角比・三角関数」です。

古文

【授業時間】週1回×85分授業 【1カ月分授業料】 10,800円(税込)

いちゼミでは、国語の勉強は古文が中心です。共通テストレベル対策として、短めの文章からスタートし、センター試験の過去問を使用した読解練習を行っていきます。

日本史

【授業時間】週1回×85分授業 【1カ月分授業料】 10,800円(税込)

日本史のクラスは完全に1からのスタートとなります。日本の文化のはじまりから学習をスタートしています。授業ではまずその時代における重要事項の講義を中心にすすめ、授業後半では確認のための演習問題を行っていきます。

英単語

【授業時間】週2回×30分授業 【1カ月分授業料】 無料講座です

単語力が備わっていなければ、どんなに読解力をつけようと思っても、それは難しいことになってしまいます。これから読解演習をするための準備としてしっかり単語を覚えていきましょう。

10月のお知らせ

授業料

高校2年生 授業料です

英語	85分×週2回	1カ月授業料	21,600円(税込・教材費込)
数学	55分×週2回	1カ月授業料	14,400円(税込・教材費込)
古文	85分×週1回	1カ月授業料	10,800円(税込・教材費込)
日本史	85分×週1回	1カ月授業料	10,800円(税込・教材費込)
サポートタイム		1カ月授業料	10,800円(税込・教材費込)

※サポートタイムは、自習室に講師がつくタイプの授業。 週2回×120分 = 16時間@1カ月の料金です

英単語 30分 ×週2回 無料参加OK クラス

3クラス受講 1000円
4クラス受講 2000円
合計金額から割引します

物理

や

化学

などの現在行われていない科目につきましては、ご希望に応じて順次開講してまいります。

当塾の規定により、受講希望者が2名以上に満たない場合には、クラス設置はございません。

同等の授業内容を個人指導にてお受けしております。

高校3年生

第一ゼミナール

TEL 0422 (47) 8933

FAX 0422 (29) 8931

uketsuke@d1zemi.com

「キミのスタイル」で 大学入試に向かおう！

いちゼミ 高校部 3つのスタイル

クラス授業

いちゼミで、大学目指そう！

少人数クラス編成(2~6名)

高校1年生から、大学入試を意識します。

- いちゼミ オリジナルの年間カリキュラム
※原則として、各高校の進度に対応しません。
- 英・数クラスは、こだわりの「週2回×55分」
(現在は特別に時間を拡大して行っています)
- 定期テスト前は、土曜日・日曜日を使って
各教科、範囲別のテスト対策を実施※一部有料
- いちゼミならではの、集団指導の醍醐味。1人
じゃない。みんなで大学入試目指そう！という
相乗効果を得られるのが「クラス授業」です。

個人指導

キミだけの「特別な時間」

完全1対1マンツーマン指導

マイペースでの学習をすすめたい！という人

- 曜日・時間・回数 を自由に決められる
- いわゆる「個別」ではなく完全1対1のため、
密度の濃い指導を受けられるところがメリット
- 学校の進度に合わせた指導、予習・復習、
苦手科目の克服など、なんでもリクエストに
応えることができます。
- AO入試対策・面接対策・小論文指導など
1人1人のやるべきことに、しっかり寄り添
うスタイルが「個人指導」です。

サポートタイム

日々の学習をサポート

自学習に先生がつきます

忙しい高校生活を、よりスムーズに！

- 三鷹駅南口徒歩1分の駅前道場教室
- 通いやすい・しずか・キレイ・コンビニ
近い・・・など最高の学習環境。
- ふだんの日に、自習室としての利用可
- 学校の課題・小テスト・レポート・など
に日々追われている忙しい高校生の悩み
を解決するための、いちゼミからの愛の
形が「サポートタイム」です。

いちゼミのクラス授業 @駅前スタジオ教室



いちゼミはズームを利用したオンライン授業と
教室での対面授業を併用しておこないます！

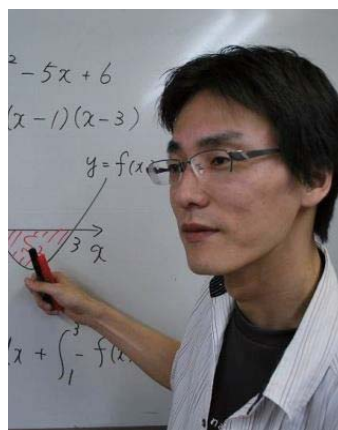
高3
英語



高3英語クラス

((担当) 佐藤先生 (リーダー)
福島県立磐城高校卒
国際基督教大学卒

高3
数学



高3数学クラス

(担当) 中川先生 (GT)
学芸大附属高校卒
早稲田大学教育学部卒

高3
国語



(担当) 舘市先生
(たてパン)
いちゼミ専属
プロ講師



(担当) 稲田先生
いちゼミプロ講師

高3
日本史

高3クラス紹介



いちゼミではズームを利用したオンライン授業と教室での対面授業を併用しておこないます！

英語

【授業時間】週2回×85分授業 【1カ月分授業料】 21,600円(税込)

現在は、実際の入試問題で出題された長文問題を課題とした読解演習を行っています。これからの課題としてより速くより正確に読み進められるように訓練していきます。

数学Ⅲ

【授業時間】週1回×85分授業 【1カ月分授業料】 10,800円(税込)

数学Ⅲの微分積分は高い計算力が必要となります。入試問題レベルの問題を解くためには、まずは基本的な微分・積分の計算ができるようになっていなければなりません。1学期は計算力の強化を目標にしています。

数学総合

【授業時間】週2回×85分授業 【1カ月分授業料】 21,600円(税込)

数学総合クラスは、ⅠAⅡBの単元を復習するためのクラスです。10月は数学B「数列・ベクトル」の強化月間です。使用するテキストは共通テストの形式になれるための問題を取り扱っていきます。

現代文

【授業時間】週1回×85分授業 【1カ月分授業料】 10,800円(税込)

日本語だからといっておろそかにされがちな現代文。共通テストでも1問ずつ配点も高く計100点の配点があります。国立、私立難関大学の過去問を使用し、読解スピードのアップをしていきます。

古文

【授業時間】週1回×85分授業 【1カ月分授業料】 10,800円(税込)

いちゼミでは1年生のうちから入試問題にチャレンジするほど力を入れている科目です。10月からはさらに難易度の高い問題演習を行い、共通テストでは満点を目指せるような得意科目に仕上げます。

漢文

【授業時間】週1回×85分授業 【1カ月分授業料】 10,800円(税込)

共通テストに向けて、センター試験の過去問を使用した問題演習をスタートしました。まずは、じっくり正しい解釈ができることを目標にして進めていきます。

日本史

【授業時間】週1回×85分授業 【1カ月分授業料】 10,800円(税込)

2学期はGMARCHクラスの大学の過去問演習に入りました。これまでにインプットした知識を引き出していく練習です。

英単語

【授業時間】週2回×30分授業 【1カ月分授業料】 無料講座です

単語力が備わっていなければ、英語4技能のすべてにおいて遅れをとることになります。これから入試に向け、レベルに応じた単語量が身につけられているかしっかり確認していきましょう。

英単語マラソンのお知らせ

いちゼミ恒例の**英単語**イベント！！！！

11/3(水) AM9:00スタート！！！！

参加費 3,300円

※ この日は通常のクラス授業もごさいますので、英単語マラソンは夕方までとなります。

「**英単語マラソン**」とは、毎年第一ゼミナールで行っているイベントの一つで、普段行っている「英単語道場」でこれまでに覚えてきた大学入試に必要な英単語を一日かけて総復習をするイベントです。

1日かけて英単語を復習することになります。毎年たくさんの受験生たちがこのイベントに参加し、根性で完走しています。一人ではなかなかできないことでも、仲間たちと励ましあいながらであればきっとクリアできると思います。みんなで励ましあいながら、充実したマラソンを楽しみましょう。みなさんの習得状況により、各回で内容をすこしずつ変えていきます。10月には模試を受ける機会も多くあり、単語力の足りなさを実感しているかもしれません。

そこで今回のテーマは、限られている残された時間の中で、効率よく時間を利用するための準備です。頭に入っていない単語を整理することにより、単語のチェックに必要な時間を短縮しようということです。

したがって目標は全72回のテストを「できるだけ早く完走すること」です。12月に英単語マラソン最終回を行いますので、そのときには全72回のテストをすべて合格点で完走できるようにしましょう。

講師スタッフ 紹介ページ

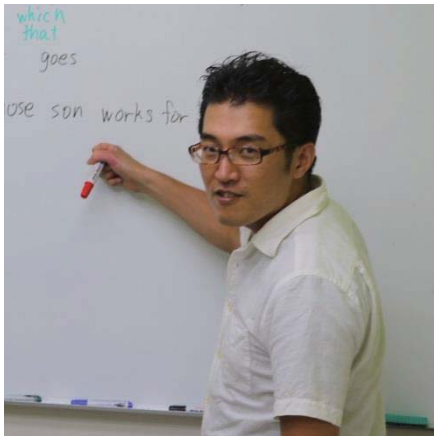
社員講師



塾長 西村 学 先生
 栃木県立足利高校出身
 早稲田大学商学部 退
 高校時代はラグビー部
 生徒会長も務める。
 極真空手小笠原三鷹道場館長
 現三鷹商工会理事。
 好きな言葉
 「失敗は成功のもと」



GT 中川 透 先生
 東京学芸大附属高校出身
 早稲田大学教育学部数学専修 卒業
 高校時代は野球部エース。
 大学時代には若くして母校の野球
 部の監督も務める。
 クールな外見とはウラハラに、実は
 いちゼミ一番の熱血講師。決めゼリ
 フは、「今日、なに順？」



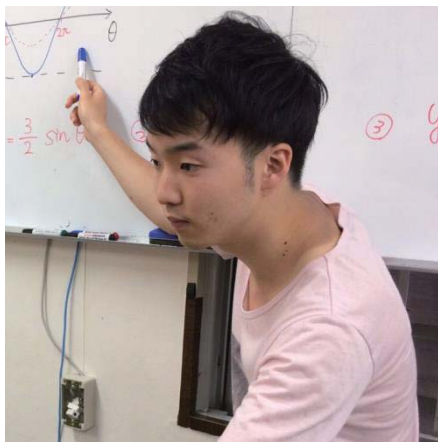
リーダー 佐藤 佑介 先生
 福島県立磐城高校出身
 青山学院大学中退
 国際基督教大学卒業
 三鷹台教室 責任者
 小学校から大学までずっと
 野球部に所属
 個人指導は非常にしつこく
 口癖は「考えろ！」

<<スタッフ募集のおしらせ>>
 いちゼミでは、一緒に子どもたちの「夢」をかなえる
 スタッフを募集しています。

- 社員（教室マネジメント他）
- 社員（講師）
- パート・アルバイト（講師）
- アルバイト（受付）
- パート・アルバイト（デザイン・事務）

詳細はお問い合わせ下さい

プロ講師



タテパン 舘市 健太 先生
 都立豊多摩高校出身
 早稲田大学スポーツ科学科 中退
 いちゼミには中1から在籍
 塾をやめて、数学が30点台になり
 「ボクを鍛え直してください」と
 中2でカムバック。いきなり85点
 をとってくるという伝説の男。
 特技は、ものまね。ダンス。



いなだ先生 稲田 先生
 明治大学出身。社会担当。
 実際に、都内の某教育現場で教鞭をと
 っているリアルプロ講師。
 いちゼミの中では「めずらしく」
 いちゼミの卒業生ではない先生。
 それだけに、新しい風を吹き込んで
 くれる存在になってほしいですね。
 特徴・・・声がでかい。



ユーヘイ 小林 悠平 先生
 私立 杉並学院高校 出身
 横浜国立大学 在籍中
 いちゼミには小学生から在籍。
 当時は無口で、ほとんどしゃべ
 っているところを見なかったが
 最近は、しゃべるしゃべるw
 1年目から大事な仕事を任され
 ていたのでベテランの雰囲気。

アルバイト・スタッフ 募集中!

いちゼミでは、私たちと一緒に働いてくれる仲間を募集しています!

大学生・大学院生

■講師アルバイト（通年）

■講師アルバイト（短期）

社会人(主婦・シニア)

■講師パート

■事務受付スタッフ

週1回~OK

週1回~OK

アルバイト講師新人講師 紹介



ミクロ先生 前田未来路先生
 府中東高校 出身
 帝京大学 在籍中
 いちゼミの新ムードメーカー！
 高3の夏合宿からすでに、来年度の合宿長は、オレがやるぜと豪語して、先輩みなビックリ。金髪で話しかけずらいけどみんな、気軽に話しかけてね！本年度は、三鷹台教室で活躍中。



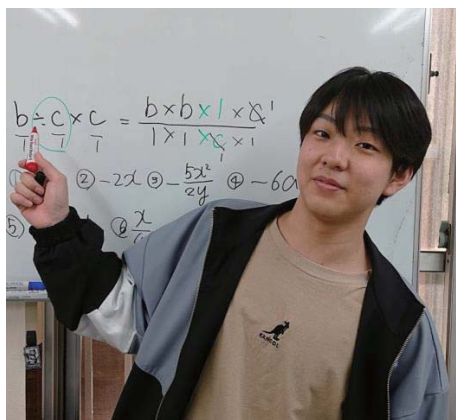
むさし先生 西村武蔵 先生
 大成高校特別進学コース卒業
 中央大学 在籍中
 「最近のいちゼミには、ドカン！」と笑いをとれる先生がいねえな」ということで、笑いをとるためにいちゼミスタッフ入り。ミクロ先生のボンフィンの後輩。生物分野でさかなくんレベルの知識お化け。趣味は、筋トレと、料理と競馬。



やまちゃん 山平遼太郎先生
 都立武蔵高校 出身
 國學院大学 在籍中
 将来、学校の先生になるためにいちゼミで修行中のやまちゃん。1年目から、クラス指導ができる先生になれるように、塾長から直接、英才教育を受けている。作文や小論文の指導にも今年はチャレンジ！します。



わか 若松 将 先生
 豊多摩高校 出身
 法政大学 在籍中
 三鷹一小→三鷹六中→豊多摩高校と、小中高ともに、サッカー部のキャプテンを務める。そもそも名前が「将」なので、生まれつき主将向きなのか。いちゼミでは、主に中高生の英語を担当。自分でも大学では英語に力を入れている。



なおや先生 浦里直也先生
 調布南高校 出身
 成蹊大学 在籍中
 小学4年生から高校3年生までずーっといちゼミの直也先生。とてもソフトな印象で、男子からも女子からも、人気が出ているところです。こんなお兄ちゃんいたら、いいよねって感じ。



ヨーコ先生 仲野 よう子 先生
 都立西高校 出身
 ケンブリッジ大学 在籍中
 いよいよキャロラインことヨーコ先生が、6月末に日本に帰ってきます。現在、イギリスに在住ですが、大学のお休み期間を使って帰国。夏期合宿では「カレー8杯完食」の記録を打ち立てたツワモノでもある！



まほ先生 小路 まほ 先生
 都立芦花高校 出身
 東京農業大学 在籍中
 アレルギーを持った人が、食を楽しむことができるように！大学では、そんな研究をしているまほ先生。とてもおっとりしていて、おしとやかな感じなのに、走るとめっちゃめっちゃ早いんです！



しゅんぺい先生 高木 駿平 先生
 神奈川 桐蔭高校 野球部出身
 成蹊大学 在籍中
 小学校から野球で大活躍してきた高木先生。むさし先生とは、幼児教室の同期。なおや先生とは、大学のラクロス部の先輩後輩。そんな駿平先生が、いよいよ6月からみなさんに、社会を教えてくれることになりました。



ナタリー 小日向 理沙 先生
 調布北 高校 出身
 立教大学 在籍中
 いちゼミには小学時代から在籍。その頃から塾長には、ナタリーと呼ばれていました。大学では軽音楽部でドラム担当！。現在、就職活動中でちょっとお休み中。夏休みには、もどって来てくれる予定です！



かな 先生 あさみ かな先生
 立教大学 在籍中
 かな先生は、いちゼミの卒業生ではありませんが、自分で積極的に電話をかけてきて、その熱意に塾長が即採用を決めるという珍しいタイプ。専門は「歴史」。特に「日本史」を得意にしています。将来は、学校の先生になりたいと考えていて大学院への進学を目指しています。

小学・中学・高校部 共通事項

入会金制度 いちゼミに、ご入会いただいた方は、小学部から高校部まで、ずっと塾生です。

入会金制度 → 入会金 **22,000円(税込)**

- ※入会金は、大学受験時（高3・浪人コース）まで有効です。
- ※兄弟姉妹が在籍中（または退塾後半年）の場合は半額減免とさせていただきます。
- ※一度退会した方が、再入会の場合には入会金は必要ありません。

いちゼミでは、皆様にお納めいただいた入会金を、塾の設備費・修繕費・運営費にあてさせていただきます。そのため、入会金無料などの極端なキャンペーンはできません。

- 教材費・・・現在、毎月の授業料の中に含まれています。 ※2020年4月より、**授業料と別途ご請求** とさせていただきます。
- 施設利用費・・・入会金で、まかなわせていただいております。 ※2020年4月より、**施設利用費を別途いただくことになりました。**
- 通塾保険料・・・入会金で、まかなわせていただいております。塾の帰り、塾でのケガなどについては、保険適応となります。
- 事務手数料・・・①コミル・システム ②授業料自動引落しシステム ③ゼミナール新聞発行費用 のため、1ヶ月につき1,100円（税込）の事務手数料をお納めいただきます。

◆科目の取り消し・変更について◆

●科目の取り消し → 前月の**25日まで** にご連絡ください

- ① 前月12日 までにお手続きして下さい。12日をいただきますと、翌月の授業料が引き落としされてしまいます。
- ② 前月14日～25日 の期間中に、取り消しのお申し込みをいただきました場合には、授業料がご指定のお口座よりお引落としとなりますが、翌月に全額返金させていただきます。
- ③ 前月26日以降に、取り消しのお申し込みをいただきました場合には、翌月分の授業料1カ月分と、事務手数料1,100円（税込）をキャンセル料としてお納めいただきます。お引落させていただきました場合には、ご返金できませんのでご注意ください。

●科目の追加・変更 → 月の途中でも可能です

- ① 科目の追加をご希望される場合には、月の途中からでも受付いたします。残り授業数より日割り計算で当月分授業料をお納めいただきます。最大半額減免とさせていただきます。なお、授業料が減免対象月は、テスト対策授業などに出席される場合は有料となりますのでご了承ください。
- ② 科目の変更にしましては、同額の授業料のクラスであれば、月の途中から変更することも可能です。たとえば、4月に理科の授業を受講する申し込みをしていたけれど、やはり社会の方が心配なので来週から社会に変更する、というケースなどはokです。ただし、科目の変更は1ヶ月につき1回までとさせていただきます。

◆授業料の納入方法について◆

●ご指定のお口座よりお引落とし または クレジット決済 とさせていただきます。

- ・前月27日にご指定のお口座よりお引落させていただきます。通帳には **DF. RLダイコウ** または **リコーリースダイコウ** といった表記で印字されますのでご確認ください。
- ・ご都合により、2ヶ月、3ヶ月、半年ごとの納入方法をご希望される場合には、塾長までご相談下さい。
- ・全くご連絡のないまま、3ヶ月間以上お引落としまたは授業料の納入が確認できていない場合には、退会扱いとなる場合がございます。あらかじめご了承ください。
- ・何らかの事情で、授業料をお納めいただくことが困難な場合には、塾長までその旨ご連絡下さい。分納・延納といった方法で対応させていただくことも可能です。ぜひ一度ご相談下さい。

◆退塾・休塾のお手続きについて◆

第一ゼミナール では、一度入会いただきました方は大学受験まで塾生の資格を保持しています。そのため退塾というシステムはありません。

●いったん休塾をお申し込みの場合 **前月の25日まで** に所定のお手続きをお願いいたします。

●復学に関するきまり

- ① 休塾の際、所定のお手続きを済ませていただいている場合に関しましては、いつでも復学することが可能です。たとえば、中学3年生の夏休みでも、高校2年生の春休みからでも、自由に復学することが可能です。
- ② 休塾の際、所定のお手続きを済ませていただいている場合に関しましては、再入会のお手続きが必要ありません。もちろん、再入会に関する費用（入会金など）はいただきません。
- ③ 休塾の際、所定のお手続きを済ませていただいていない場合に関しましては、塾生の資格を失うことになります。塾生の資格を失った場合、復学をお断りさせていただく場合や、再入会をお断りさせていただく場合もございますのでご了承ください。

10月の優待チケット

キャンペーン優待券

ご入会金 **20% OFF**

通常 **22,000円** ⇒ **17,600円** (税込)

- 2021年11月30日 まで 有効です。
- クラス授業（本部教室・三鷹台教室）にてご利用いただけます。
- ご兄弟同時入会の場合は、2人目以降は半額となります。

「夢」をかなえる人間塾

第一ゼミナール

TEL 0422(47)8933 FAX 0422(29)8931



キャンペーン優待券

クラス授業

1週間無料体験

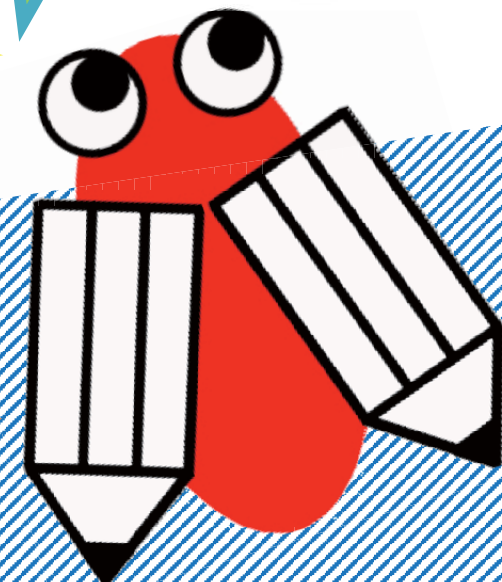
- 2021年11月30日 まで 有効です。
- クラス授業（本部教室・三鷹台教室）にのみご利用いただけます。

地域とともに27周年

第一ゼミナール

TEL 0422(47)8933 FAX 0422(29)8931

体験
歓迎



ご入会をご検討されている方へ

無料体験授業

いちゼミの、クラス体験授業は、**無料**です。

登録料や教材費なども、**いただきません**。

STEP
1

体験参加お申込み

- いちゼミの授業スケジュールをご確認下さい。ご不明の場合にはお電話でお問い合わせ下さい。
- 体験授業に参加をご希望される前日（当日の場合は午後2時）までに、ご連絡下さい。

STEP
2

体験授業に参加

- 各教科とも2回まで、合計3教科まで無料で体験することができます。
 - 持ち物は、筆記用具だけで結構です。 ●保護者の方の体験も大歓迎です。
- ※個人指導の体験授業は、2回まで。1回につき**1,100円**の体験受講料がかかります。

STEP
3

塾長面談

ご入会手続き

- ①入会申込用紙 をご提出いただきます。
- ②入会金 をお納めいただきます。
- ③当月分・翌月分 授業料 をお納めいただきます。

体験授業に参加いただいた後

ご入会なさらない場合

数多くある塾の中から、いちゼミの授業を体験していただきありがとうございました。また何かの機会がございましたらぜひお役に立ちたいと思います。ご意見や至らない点などございましたら今後の参考にさせていただきますので、塾長にお申し付けください。

入会金制度 いちゼミに、ご入会いただいた方は、小学部から高校部まで、ずっと塾生です。

入会金制度 → 入会金 22,000円(税込)

- ※入会金は、大学受験時（高3・浪人コース）まで有効です。
- ※兄弟姉妹が在籍中（または退塾後半年）の場合は半額減免とさせていただきます。
- ※一度退会した方が、再入会の場合には入会金は必要ありません。

いちゼミでは、皆様にお納めいただいた入会金を、塾の設備費・修繕費・運営費にあてさせていただきます。そのため、入会金無料などの極端なキャンペーンはできません。

地元で25年の「信頼」と「実績」

第一ゼミナール塾長は、19歳から三鷹で塾講師として働いてます。現在52歳。指導歴33年の超ベテラン講師です。27歳で第一ゼミナールの塾長となり、塾長としての経営歴は25年。本年度2020年、第一ゼミは二十六年目を迎えます。

地域密着塾 のあるべき姿 を追求します

第一ゼミナールは、三鷹市を中心に、武蔵野市・調布市の小学生から高校生のための地域密着学習塾のあるべき姿を目指します。

- 地域の小・中・高校の学校行事に積極的に参加・協力いたします。
- 地域のイベント・お祭り・商店会・商工会の活動に積極的に参加・協力いたします。
- 勉強を教えるだけでなく、考え方・生き方に至るまで、常に子供たちの手本であるよう心がけます。

適正な料金設定と 生徒本位の指導 に努めます

我々、学習塾は、まず子どもたちそれぞれにとって本当に必要な教育は何であるかをしっかりと見極め、きちんとした目標設定をし、それを明確にした上で、必要なサービスを過不足なく提供することが大切であると常に考えております。

「夢」をかなえる人間塾

第一ゼミナール

株式会社
ディーワン

〒181-0013 東京都三鷹市下連雀4-14-32 興信三和ビル1F&3F

TEL 0422(47)8933

FAX 0422(29)8931