

い

ち

ゼ

ミ

4月号

春期講習

全学年  
体験  
歓迎

お申込みBOOK

早割

お得!!

3/10 (木)

■ 早割制度を活用ワザ! で、お得に春期講習をお申込み!

中学生の部

■ 3月・4月は、毎週 水・土 漢検受験できます

■ 成績爆上げ!? 塾長のホームルーム

■ 3/3(木)より、塾長の三者面談スタート

小学生の部

■ DREAM 2022

いちゼミならではの特別授業を準備

別紙 DREAM おしながき 配布中

「夢」をかなえる人間塾

高校生の部

■ 新・高1クラス

3月の無料体験プログラム

■ 新・高2クラス

4月より新制度導入!

■ 新・高3クラス

3月より新高3クラス始動

入塾相談随時受付中!!!

第一ゼミナール

# 3月のスケジュール

■3月は「3週授業」となります

3 March

第1週 3/ 3 (木) ~ 3/ 9 (水)  
 第2週 3/10 (木) ~ 3/16 (水)  
 第3週 3/17 (木) ~ 3/23 (水)



2022

SUN	MON	TUE	WED	THU	FRI	SAT
27	28 春期申込開始	1	2	3 新中3 三者面談 期間 第1週	4	5
6 休業日	7 新中3 三者面談期間	8	9	10 春期早割締切 第2週	11	12 漢検
13 休業日	14	15	16 漢検	17 第3週	18	19 漢検
20 休業日	21 祝日ですが 通常営業	22	23 漢検	24 春期講習 最終締切 お楽しみ会 予定 (小中)	25 お楽しみ会 予定 (小中)	26 漢検 春期講習
27	28	29	30	31 休業日	1 春期講習 後半日程	2

## ■3月中の保護者対象説明会

### 3/5(土)

13:00~14:30 新高1生 保護者対象説明会 @駅前スタジオ  
 15:00~16:00 小学生対象 @本部教室  
 17:00~18:30 新中3生 保護者対象説明会 @本部教室

### 3/7(月)

18:00~19:30 新中3生 保護者対象説明会 @三鷹台教室

### 3/12(土)

13:30~15:00 新高2生 保護者対象説明会 @駅前スタジオ  
 15:00~16:30 新中1生 保護者対象説明会 @本部教室  
 19:00~20:30 新中3生 保護者対象説明会 @本部教室

## ■3月中の個別相談会(入塾相談・春期案内)

### 3/5(土)

19:00~21:00 全学年対象 個別相談会 @本部教室

### 3/9(水)

18:00~20:00 全学年対象 個別相談会 @本部教室

### 3/12(土)

17:00~18:45 全学年対象 個別相談会 @本部教室

# 4月のスケジュール

4 April



2022

SUN	MON	TUE	WED	THU	FRI	SAT
27	28	29	30	31	1	2
春期講習 前半日程 3/26(土)~				休業日	春期講習 後半	
3	4	5	6 始業式 1学期準備日	7 いちゼミ 1学期スタート	8	9 漢検
春期講習 後半			休業日	第1週		
10	11	12	13 漢検	14	15	16 漢検
休業日	第2週			第2週		
17	18	19	20 漢検	21	22	23 漢検
休業日	第3週			第3週		
24	25	26	27 漢検	28	29	30
休業日	第4週			4月第4週は、中学生の中間試験対策も含め、祝日を利用したく特別日程>で実施致します		
				第4週		

## ■4月は「4週授業」となります

第1週 4/ 7 (木) ~ 4/13 (水)  
 第2週 4/14 (木) ~ 4/20 (水)  
 第3週 4/21 (木) ~ 4/27 (水)  
 第4週 4/28 (木) ~ 5/ 4 (祝)  
 ※4月4週はGW特別時間割となります

## ■3月・4月中の漢字検定

毎週 水曜日・土曜日

@いちゼミ本部教室

※お申込みは、1週間以上前までにお願いします  
 ※お申込みは、塾生はコミルで、外部生はかならず専用のお申込み用紙でお願いいたします。

## ■4月から、漢検を外部生にも開放します

まあ！なんて太っ腹で気持ちのよいサービスなんでしょう。さすが、いちゼミ。



2020年4月より いちゼミで、  
外部生・他塾生の方、漢検CBTを受けられます。

# 漢検

いちゼミでは、漢検CBTを導入しています。

インターネットを使っていつでも漢検を受けられるというシステムです。都内でも大変導入事例が少なく、学習塾での導入例は数校のみとなっています。なんたって、漢検本部の人が「ぜひ見学させてください」と訪れるほどですから！この恵まれた環境も、すべていちゼミの先生たちの「生徒愛」のたまものです。

## 【漢検 CBT 受検概要】 【お申込みの流れ】

### STEP 1

いちゼミで、「漢検CBT受験」の申込み用紙をもらいます。

- 漢検申込み担当 GT こと 中川先生にもらってください。

受験希望日の1週間前までに、申込み用紙を提出して下さい。

### STEP 2

- 漢検申込み担当 GT こと 中川先生に提出して下さい。
- 基本受験日は、①毎週水曜日 15:30~ ②毎週土曜日 13:30~ です。
- 基本受験日以外の日で受験を希望する場合には、事前にご相談下さい。
- 1日の定員は、3名となっております。先着順受付となりますので、ご了承ください。

### STEP 3

お申込み完了！受験日までしっかりトレーニング。

70%の正解率で合格となります。何もしないと合格率が下がります。しっかり勉強しましょう。

### STEP 4

お支払いは、翌月の「お引落し」です。

- 検定料は、受験した翌月のお引落としとなっております。
- 原則、塾生以外の方は受講することができません。

## 漢検CBT いちゼミ【申込用紙】提出日

名前：

学年：

※中3生がたくさん受験する時期ですが、他の学年の生徒も受験することができます。

生年月日：(西暦) 年 月 日

※漢検を受験するには、正確な生年月日が必要です。

電話：

( )

受験級

： 級

受験希望日時： 月 日 時~ 時の回

- ※ 漢検申込み担当 中川先生 に渡してください。
- ※ 必ず中川先生に**直接手渡す** ようにしてください。
- ※ この紙を提出したことで申し込みが完了した訳ではありません。
- ※ 「申し込みができました」という旨の紙をもらった段階で申し込み完了です。
- ※ 申し込みは先着順です。(1日に3名まで受験可能です) ご了承ください。

# 2022春

# 新中3生



# 漢検3級 取得キャンペーン

# 3月・4月 水・土は漢検の日

■ 塾長のおすすめ問題集です！

こんにちは。塾長です。まず、このページに興味を持って読んでいただいた方がいる、ということに心より感謝と敬意を表します。ありがとうございます。

中学3年生の高校入試合格作戦は、3月からスタートしています。

3/1 先輩たちの都立高校入試合格発表ですね。この日をもって先輩たちは受験生を引退。そして、次はキミたち。そう。現中2生のキミたちが、いよいよ晴れて「受験生」となるわけです。

## 国語の成績、5段階評価で「6」をとるウラワザがある！

もし、こういうウラワザを聞いたら、ちょっと心くすぐられますよね。え？なにそれ？マジ？って。都立入試に関しては、そういうウラワザはありません。しかし、私立高校の推薦入試に関しては、国語の成績で、5段階評価で「6」や「7」をとることは、可能です。※英語も同様。

その方法は、漢検・英検を取得することです。高校にもよりますが、

## 3級→成績に「+1」 準2級→成績に「+2」加点

されることが多いんです。たとえば、近くの大成高校では、国語・英語ともに、加点措置を行っています。え？「+1」とか「+2」ってどういうこと？はい、たとえば、あなたの国語の成績が「4」だったら「5」になる、ということです。え？じゃあ「5」だったら「6」になるの？……そうなんです。満点が変わってしまうってものすごいことですよ。学校の成績とは別に、1点プラスしてもらえるとということがどれくらい大きいことなのかは、もう少しするとみなさんにも理解できると思いますが、これはものすごいプラスです。入試は、情報戦です。まず的確な情報収集を、できるだけ早く行い、そして作戦をたて、できるだけ早く行動に移すこと、です。「知らなかった」というのは、残念ながら、情報収集をできていなかったことが問題なのです。

都立高校志望の場合、漢検3級を持っているからといって、何か数字的にプラスになるということはありません。しかし、覚えておいてください。都立高校入試では、**国語100点満点のうち、20点が漢字**です。そして、その内容は「読み3級／書き4級」と言われています。つまり・・・ですよ漢検3級を持っているということは、都立高校の国語のうち20点をとれる力がついている、ということになるわけです。

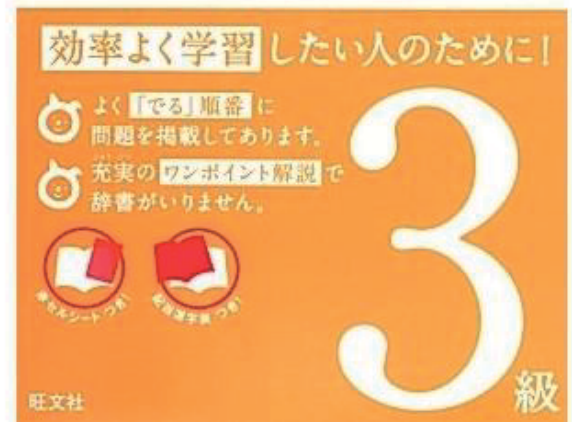
さあ、そこまでわかれば、漢検を取得しない理由がありません。「えー？でも漢検って年に3回くらいしか受けられませんよね？」

## いいえ！いちゼミでは、水・土を漢検の日にします！毎週でも受けられますよ！

え？毎週受けられるんですか？ はい。何回でも受けられるんですか？ はい。まあ、お金はかかりますけど。

じゃあどうやって勉強すればよいですか？ 右上の画像、コレ、旺文社から出ている塾長のオススメ問題集です！これは、絶対にイイですね。

分野別  
**漢検**  
でる順問題集



<いちゼミ おすすめの漢検攻略法>

- ① 漢検診断テスト【3級】1回550円(税込)を いちゼミで、申込み、受験します。150点以上とれれば、漢検本番にお申込み！
- ② 150点取れなかった人は、分野別 漢検でる順問題集 で、自分の苦手な分野を徹底的に勉強する。
- ③ 漢検診断テスト【3級】1回550円(税込)を いちゼミで、もう一度、申込みします。150点以上とれれば、漢検本番にお申込み！

## 漢検本番にお申込み ⇒p. 4のお申込み用紙で、受験日の1週間前までに

ぜひ、お申込みください。

■第1回 漢検取得キャンペーン 3月・4月にまずは3級にチャレンジ ■ 第2回 1学期期末終了後 3級・できれば2級にチャレンジ

■第3回 2学期中間テスト終了後

※漢検の結果を入試に役立てるためには、12月第1週 までに結果が到着していないと有効ではありません。

# 高校生の部 駅前スタジオ教室

## 「キミのスタイル」で 大学入試に向かおう！

### 高校部部長より 保護者のみなさまへ

#### <自己紹介>

こんにちは！ 第一ゼミナール 高校部責任者 GTこと中川透 です。GTという呼称の由来については、諸説(?)ありまして、ギャグ(G)つままない(T)とか、いろいろ言われておりますが、私自身は ゴッド(G)ティーチャー(T) のつもりであります。みなさま、どうぞよろしくお願いいたします。

#### <変わる大学入試>

さて、いちゼミ高校生の部は、スタートして20年以上経過しております。スタートからこれまで、時代の流れや受験生のニーズに合わせて、日々進化を続けて来ました。2021年度から入試は大学入学共通テストに変わり、大きく変化いたしました。また今年度の1年生からは高校での科目も新しい科目設定に変わります。入試制度が変わるときに変わらねばならないのは、受験生たちではなく、我々指導する立場の人です。今後の入試制度も少しずつ変化をすることが考えられています。わたしたちのような小さな塾だからこそ、いつでも、細かく変化して、対応することが可能である、というところが、大きなチャンスです。ぜひ、いちゼミにお任せ下さい！

#### <1人1人の「夢」をかなえる>

いちゼミの理念は、「夢をかなえる人間塾」。私たちの仕事は、こどもたち1人1人が、それぞれの「夢」を実現できるよう、様々な可能性を考えてあげること、そして、方向性が決まったら、ベストを尽くしてチャレンジできる環境を整えてあげることです。いちゼミならではの、「3つのスタイル」。うまく活用して、「キミのスタイル」で、大学入試にまっすぐ、一緒に向かっていきましょう！



## いちゼミ高校部へのお問い合わせやご相談には・・・

### 《内部生限定》comiru 連携をされている方

- ①comiru「お問い合わせ」にご連絡
- ②comiru「予約管理」から面談のお申込み

### 《内部生・外部生》

- ③coubic 予約アプリから面談のご予約

← いちゼミ 個人指導 (完全1対..



- ④公式lineアカウント  
リアルタイム「オンライン相談会」



- ⑤いちゼミホームページ  
「お問い合わせフォーム」から



<https://www.d1zemi.com/contact/>

～ 高校部 スケジュール ～

3 / 3 (木) ~ 9 (水) 3月第1週  
 3 / 10 (木) ~ 16 (水) 3月第2週  
 3 / 17 (木) ~ 23 (水) 3月第3週  
 (2022年3月は3週制となります)

3 / 23 (水) 3学期授業終了日  
 3 / 26 (土) ~ 4 / 5 (火) 春期講習期間  
 4 / 7 (木) ~ 4月第1週 スタート

《主なイベント》

- 2 / 28 (月) ~ **春期講習** 申込開始 新高1 新高2 新高3
- 3 / 3 (水) ~ **新高1** 無料講座開催 新高1
- 3 / 5 (土) **第2回新高1** 保護者説明会 新高1
- 3 / 10 (木) **春期講習早割** 申込締切 新高1 新高2 新高3
- 3 / 12 (土) **第1回新高2** 保護者説明会 新高2
- 3 / 23 (水) **春期講習** 申込締切 新高1 新高2 新高3
- 3 / 26 (土) ~ **春期講習** スタート 新高1 新高2 新高3

いちゼミ 春休みのスケジュール							
	日	月	火	水	木	金	土
	3/20	3/21	3/22	3/23	3/24	3/25	3/26
新高校1年生	休			3学期授業終了	春期申込締切日	休	春期前半①
新高校2年生	休			3学期授業終了	春期申込締切日	休	春期前半①
新高校3年生	休			3学期授業終了	春期申込締切日	休	春期前半①
	3/27	3/28	3/29	3/30	3/31	4/1	4/2
新高校1年生	春期前半②	春期前半③	春期前半④	春期前半⑤	休		
新高校2年生	春期前半②	春期前半③	春期前半④	春期前半⑤	休		
新高校3年生	春期前半②	春期前半③	春期前半④	春期前半⑤	休	春期後半①	春期後半②
	4/3	4/4	4/5	4/6	4/7	4/8	4/9
新高校1年生				休	4月第1週～		
新高校2年生				休	4月第1週～		
新高校3年生	春期後半③	春期後半④	春期後半⑤	休	4月第1週～		
	4/10	4/11	4/12	4/13	4/14	4/15	4/16
新高校1年生	休				4月第2週～		
新高校2年生	休				4月第2週～		
新高校3年生	休				4月第2週～		

# 新高校1年生

## 第一ゼミナール

TEL 0422(47)8933 本部  
TEL 0422(29)9993 駅前  
uketsuke@d1zemi.com

### 高校入試お疲れ様でした。

みなさんももうすぐ中学校卒業ですね。そんな中学部卒業のみなさんに、いちゼミに通ってくれてありがとう、と心から感謝のプレゼント企画です。

受験を終えて高校入学まで1か月以上。何もしないで遊んでばかりでは、脳みそがとろけてしまいますよね。そこでほんのちょっとではありますが、

「高校生になったらどんな勉強が始まるの？」

ってような内容で、**英語・数学・古文**の3科目で3回ずつ、**計9時間の授業をプレゼント**しちゃいます。塾生は参加費**無料**（※事務手数料1,100円がかかります）ですので、AとBの2クラスある中から都合のよい日程のクラスを選んで出席してください。英語はA、数学はBのような出席のしかた、1回目はA、2回目はBなどでも大丈夫です。

また、「**LP（ライフプランニング）**」の時間では、高校入試とは全く違う大学入試のことや、これからの3年間の高校生活をどのように過ごしていくべきかなど、面白おかしくわかりやすく、ムサシ先生の経験も含めながら話をします。

まだ高校に入ってもいないのに、大学受験なんてまだ早いよっ、て思いますよね。でもこれだけは一つ覚えておいてください。高校入試は中学3年生の勉強が大きく関わっていましたが、**大学入試は高校1,2年生の内容が大半**を占めています。高校受験ではみんな本気で取り

組んだのは3年生になってからですよ、たぶん。でも大学入試はそれでは遅いんです。「知らなかったわ〜」といって高校3年生になる生徒も多いです。参加してくれた皆さんは、きっと2年後には「知っててよかったわ〜」と思うことでしょう。



ありがとう  
ゼミ



## 新高1生＜体験クラス＞時間割

- ◎ **英語・数学・古文**の3科目の体験クラスを設置します。
- ◎ 3月中第1週から第3週まで、週1回AとBのどちらのクラスに参加してください。
- ◎ 中3生のときのクラス分けは全く関係ありません。
- ◎ AクラスとBクラスは同じ内容の授業です。1回目はAで2回目はB、**数学はAで古文はB**などの組合せでもOKです。
- ◎ 「LP」はLIFEプランニングの時間です。他のクラス同様ABいずれかに出席してください。

いちゼミ 新高1生3月の体験授業のスケジュール							
	木	金	土	日	月	火	水
	3/3	3/4	3/5	3/6	3/7	3/8	3/9
3月第1週		LPA 17:00 古A 18:00	数A 16:00 英A 17:00			LPB 17:00 古B 18:00	英B 17:00 数B 18:00
	3/10	3/11	3/12	3/13	3/14	3/15	3/16
3月第2週		LPA 17:00 古A 18:00	英A 16:30 数A 17:30			LPB 17:00 古B 18:00	英B 17:00 数B 18:00
	3/17	3/18	3/19	3/20	3/21	3/22	3/23
3月第3週		LPA 17:00 古A 18:00	英A 16:30 数A 17:30			LPB 17:00 古B 18:00	英B 17:00 数B 18:00

- **参加資格** いちゼミ塾生  
いちゼミ塾生でない 新高校1年生の友達を連れてきたい場合には社員講師に相談してください。
- **参加費** いちゼミ塾生（2月まで受講していた生徒）**無料！！**（事務手数料がかかります）  
（上記に該当しないいちゼミ塾生および、外部生は1週間まで体験OK：3コマ目以降は1コマ1100円）
- **参加申込について** 基本的に申込は不要ですが、必ず週1回で3週受講してください。  
外部生の方は申込が必要です。  
申込はこちらへ（E-MAIL）[tnakagawa.gt@d1zemi.com](mailto:tnakagawa.gt@d1zemi.com)（TEL）0422（47）8933  
「3月の新高1クラス参加希望」と

# 新高1 保護者 & 生徒対象

## いちゼミ 高校部説明会のお知らせ

第1回 2/26（土）10:30～（※終了しております）

第2回 3/5（土）13:00～

- ※ 高校受験が終わったばかりではございますが、次のステップである大学進学へ向けて、いちゼミの高校部をご説明いたします。
- ※ いずれかご都合のよろしい日程を選んでご参加ください。
- ※ ZOOM を利用したオンラインでもご参加いただけます。

# 新しいちゼミ高校部



# 新高校1年生

4月から「リニューアル」いちゼミ大革命！



LP公式アカウント

## 高校1年生になるみなさんへ

基本料金 ~~5500円~~ (税込・教材費込)

3カ月間 **2750円** 4~6月 お試し半額料金

<授業をとってなくても、これだけの内容が準備されています>

- **自習室利用可** 駅前スタジオ教室を利用可能
- **コミル連携** いちゼミからのお知らせ・受験情報が届きます
- **面談・相談 無料** コミル>予約管理 から申込OK
- **定期テスト対策** 学校別定期テスト対策(別途有料設定)
- **英単語クラス** 全員参加!年2回英単語マラソン実施
- **古文単語クラス** ※現在準備中 自動採点教材を導入予定
- **模擬テスト受験** ※年2回の模擬テスト(任意申し込み)
- **教材費・施設利用費** ※その他、「土曜日質問箱」(不定期開催)

基本料金のみのお申込みOK  
授業をとってなくても  
塾生としてのメリット利用可

## ライフ・プランニング(LP)

キミの高校生活3年間だけでなく  
大学合格へ、そしてその先のステージ  
へと導くための塾生ミーティング!

- 週1回×55分授業
- 駅前スタジオ教室にて実施
- オンライン参加もOK

## クラス授業

みんなで「夢」に向かって、駆け抜ける時間を共有しよう

(実施科目) **英語 数学 古文**

その他、ご要望に合わせてクラスを増設します  
受講者3名いれば、新クラス設立OK

(授業時間) 週1回 ×90分授業

(授業料) 1教科 ~~10,800円~~  
1教科 **8,500円**

- ※4月~6月 中学生料金を据え置きます
- ※7月~ 複数教科割引 実施します
- ※7月は3週授業のため授業料は4分の3

### 変更前

- 英語・数学は、週2回×55分通うのがたいへん・・・
- 学校の勉強に対応してないので学習の負担が大きかった・・・
- 1教科あたりの受講料が少し高いのでハードル高かった
- クラス設定は、塾側が決めていたので、ニーズとのギャップがあった。
- 事務手数料アリ 1100円

### 変更後

- 全教科 週1回×90分通いやすくなった!!
- 学校の教科書の内容にも対応してもらえるので負担が軽減
- 1教科あたりの受講料がよりリーズナブルで受けやすい
- 受講者が3名いれば、必要なクラスを設定。物理基礎クラスや小論文クラスなど増設可
- 事務手数料は基本料金に含む

## 個人指導

ひとり一人のニーズにFITするキミだけの大切な時間

- 1回だけでも、定期的にも申し込み可能
- COUBIC アプリから、申込・支払・キャンセル・追加などすべて可能
- 指導内容に関して細かくリクエストも可能。コミルより、担当または社員講師に連絡OK
- ※新高1生 4月~6月 3か月間 中学生料金据え置き(中学生の回数券利用可)

個人指導 受講料金(60分)

塾長	<b>6,800円</b>
社員講師	<b>5,700円</b>
プロ講師	<b>4,600円</b>
大学生講師	<b>4,050円</b>

### ※4月からの変更点

- (1) 回数券の販売中止 12回チケット・24回チケットなどの回数券は、3月末で販売を終了いたします
- (2) 事務手数料の廃止 4月より、事務手数料は基本料金に含まれます。

## いちゼミのクラス授業(4月から)



いちゼミクラス授業は教室での対面式授業を ZOOMで生配信。オンラインで出席可能！

### 英語

【授業時間】週1回×85分授業 【1カ月分授業料】 8,100円(税込)

大学入試に照準を絞って、英文法の授業を行っています。理系・文系どちらに進むにしても必要になってくるのが英語です。1年生のうちからしっかり入試を見据えて取り組んでいます。

### 数学

【授業時間】週1回×85分授業 【1カ月分授業料】 8,100円(税込)

高校1年生の数学は数学Iと数学Aの2科目ありますが、みなさんが苦手としそうな単元から学習をしています。1,2年生のうちには文系、理系を問わず、標準レベルの大学入試に必要な学力の定着をはかります。

### 古文

【授業時間】週1回×85分授業 【1カ月分授業料】 8,100円(税込)

いちゼミでは、国語の勉強は古文から始まります。日本語だからといっておろそかにされがちな古文ですが、古文の文法さえしっかりできていれば、必ずできるようになるはずです。

### ライフP

【授業時間】週1回×55分授業 【1カ月分登録料】 基本料金 5,500円(税込)に含まれます

年々変化する大学入試。今年度の1年生からは科目のカリキュラムが大きく変更になります。そんな変化の多い、多様な大学入試に向けて、意識を高く持ち、進学をより有利に進めていくための、新しく設置する話し合いの場です。

## 新高1生 授業料 (2022年4月から)

### 基本料金 2750円 (税込・教材費込)

#### <基本料金に含まれる内容>

- 自習室利用可 駅前スタジオ教室を利用可能
- コミル連携 いちゼミからのお知らせ・受験情報が届く コミル>予約管理 から申込OK
- 面談・相談 無料
- 定期テスト対策 学校別定期テスト対策(別途有料設定)
- 英単語クラス 全員参加!年2回英単語マラソン実施
- 古文単語クラス ※現在準備中 自動採点教材を導入予定
- 模擬テスト受験 ※年2回の模擬テスト(任意申し込み)
- 教材費・施設利用費 ※その他、「土曜日質問箱」(不定期開催)

### ライフ・プランニング(LP)

#### <基本料金にふくまれています>

- キミの高校生活3年間だけでなく 大学合格へ、そしてその先のステージへと導くための塾生ミーティング!
- 週1回×55分授業
  - 駅前スタジオ教室にて実施
  - オンライン参加もOK

### クラス授業料

英語 85分×週1回 8,500円(税込)

数学 85分×週1回 8,500円(税込)

古文 85分×週1回 8,500円(税込)

- 初期設定として、上記3クラスを準備します
- 受講希望者が3名いれば、新しいクラスを設置可能です
- 4月~6月は、上記の中学生料金を引き継ぎます。

### 個人指導料

COUBIIC アプリよりお申込み

4月から6月は、**中学生料金**で受講可能

中学生の回数券は、6月末日までに消化

- 7月からは、個人指導が高校生料金となります
- 7月から、基本料金と個人指導セットプランを販売予定
- 現在のおとくな回数券(最大15%OFF)は、3月末で販売終了いたします。おはやめに!

# 春期講習

高校1年生の授業を先取りして学習します。高校の勉強はみんなが思っているよりも速いスピードで進んでいきます。学校によっては、最初の単元は春休みの宿題なんてこともあります。最初からつまづいてしまわないように入学前にしっかりやっておきましょう。

**【日程】 3/26 (土) ~ 3/30 (水) 本部教室です**

## 新高1 英語

(時間) 55分×5日間  
(内容) 中学生の復習からスタートし、文の種類・文型などの1学期の予習をします。大学入試に向けてどういった勉強が必要なのかを確認していきます。

## 新高1 数学

(時間) 55分×5日間  
(内容) 「式と計算」の単元を学習します。高校数学では正確な計算力とスピードが必要となります。

## 新高1 古文

(時間) 55分×5日間  
(内容) 高校部の国語は古文が中心です。「動詞の活用」を学習します。ただ活用を覚えるだけでなく、どのように使うかということまで理解しなければなりません。

《申込締切》 **先行早割締切 3/10 (木)** **最終締切 3/23 (水)**

### 《新高1生春期講習料金表》

受講 クラス数	塾生 <b>早割</b> <small>お得!!</small> 3/10 までのお申込	塾生 (通常) 3/11 以降のお申込	外部生 <b>早割</b> <small>お得!!</small> 3/10 までのお申込	外部生 (通常) 3/11 以降のお申込
1クラス	<b>6750円</b>	<b>7500円</b>	<b>8100円</b>	<b>9000円</b>
2クラス	<b>13500円</b>	<b>15000円</b>	<b>16200円</b>	<b>18000円</b>
3クラス	<b>19350円</b>	<b>21500円</b>	<b>23400円</b>	<b>26000円</b>

第一ゼミナールでは、新高校1年生は6月までの3ヶ月間を高校部お試し期間として、授業料据え置きの中  
**中学生料金**で行っております。4月からの授業料につきましても6月までは、中学生料金となります。

### 春期講習 のお問い合わせやご相談には・・・

決まった時間で個別に相談したい人は

#### 高校生「個別相談会」

coubic アプリからご都合のよい  
面談枠を予約してください。



ちょっと気軽に相談したい人は

#### リアルタイム「オンライン相談会」

公式LINEアカウントを利用し、リアルタイムで気軽にやり取り  
ができるチャット相談会です。

毎週2回開催しています。(曜日時間は週によって異なります)

#### いちゼミ高校部



		新高1クラス			
科目		英語 クラス	数学 クラス	古文 クラス	
日程		55分 5日間	55分 5日間	55分 5日間	
3月	10	木	春期講習 <b>早割</b> <small>お得!!</small> 申込締切		
	...	...	...		
	20	日	休		
	21	月			
	22	火			
	23	水	3学期授業終了		
	24	木	春期講習 最終 申込締切		
	25	金	休		
	26	土	① 20:00~20:55	① 21:00~21:55	① 19:00~19:55
	27	日	② 20:00~20:55	② 21:00~21:55	② 19:00~19:55
	28	月	③ 20:00~20:55	③ 21:00~21:55	③ 19:00~19:55
	29	火	④ 20:00~20:55	④ 21:00~21:55	④ 19:00~19:55
	30	水	⑤ 20:00~20:55	⑤ 21:00~21:55	⑤ 19:00~19:55
	31	木	休		
4月	1	金	受講希望者が多い場合には、後半日程も準備いたします。		
	2	土			
	3	日			
	4	月			
	5	火			
	6	水	休		
	7	木	新学期 4月第1週スタート		
	8	金			

# 新高校2年生

4月から「リニューアル」いちゼミ大革命！

高校2年生になるみなさんへ

基本料金 ~~5500円~~ (税込・教材費込)

3カ月間 **2750円** 4~6月 お試し半額料金

<授業をとってなくても、これだけの内容が含まれています>

- **自習室利用可** 駅前スタジオ教室を利用可能
- **コミル連携** いちゼミからのお知らせ・受験情報が届きます
- **面談・相談 無料** コミル>予約管理 から申込OK
- **定期テスト対策** 学校別定期テスト対策(別途有料設定)
- **英単語クラス** 全員参加!年2回英単語マラソン実施
- **古文単語クラス** ※現在準備中 自動採点教材を導入予定
- **模擬テスト受験** ※年2回の模擬テスト(任意申し込み)
- **教材費・施設利用費** ※その他、「土曜日質問箱」(不定期開催)

基本料金のみのお申込みOK

授業をとってなくても  
塾生としてのメリット利用可

## ライフ・プランニング(LP)

キミの高校生活3年間だけでなく  
大学合格へ、そしてその先のステージ  
へと導くための塾生ミーティング!

- 週1回×55分授業
- 駅前スタジオ教室にて実施
- オンライン参加もOK

## クラス授業

みんなで「夢」に向かって、駆け抜ける時間を共有しよう

(実施科目) **英語 数学 古文**

その他、ご要望に合わせてクラスを増設します  
受講者3名いれば、新クラス設立OK

(授業時間) 週1回 ×90分授業

(授業料) 1教科 **10,800円**

※3週の月は4分の3設定

(割引設定) 3教科 1000円引き

4教科 2000円引き

5教科 3000円引き

### 変更前

- 英語・数学は、週2回×55分通うのがたいへん・・・
- 学校の勉強に対応してないので学習の負担が大きかった・・・
- 1教科あたりの受講料が少し高いのでハードル高かった
- クラス設定は、塾側が決めていたので、ニーズとのギャップがあった。
- 事務手数料あり 1100円

### 変更後

- 全教科 週1回×90分通いやすくなった!!
- 学校の教科書の内容にも対応してもらえるので負担が軽減
- 1教科あたりの受講料がよりリーズナブルで受けやすい
- 受講者が3名いれば、必要なクラスを設定。物理基礎クラスや小論文クラスなど増設可
- 事務手数料は基本料金に含む

## 個人指導

ひとり一人のニーズにFITするキミだけの大切な時間

- 1回だけでも、定期的にも申し込み可能
- COUBIC アプリから、申込・支払・キャンセル・追加などすべて可能
- 指導内容に関して細かくリクエストも可能。コミルより、担当または社員講師に連絡OK
- 7月より 基本料金+個人指導回数券のセット販売プランを販売予定

個人指導 受講料金(60分)

塾長	6,800円
社員講師	5,700円
プロ講師	4,600円
大学生講師	4,050円

※4月からの変更点

- (1) 回数券の販売中止 12回チケット・24回チケットなどの回数券は、3月末で販売を終了いたします
- (2) 事務手数料の廃止 4月より、事務手数料は基本料金に含まれます。

## クラス授業(4月より大きく変わります)



いちゼミクラス授業は教室での対面式授業を ZOOMで生配信。オンラインで出席可能!

### 英語

【授業時間】週1回×85分授業 【1カ月分授業料】 10,800円(税込)

大学入試に照準を絞って、英文法の授業を行っています。理系・文系どちらに進むにしても必要になってくるのが英語です。2年生では応用的な要素を取り入れます。文法事項が頭に入った後は、精読練習に入ります。

### 数学

【授業時間】週1回×85分授業 【1カ月分授業料】 10,800円(税込)

高校2年生の数学は数学Ⅱと数学Bの2科目ありますが、みなさんが苦手としそうな単元から学習をしています。1,2年生のうちには文系、理系を問わず、標準レベルの大学入試に必要な学力の定着をはかります。

### 古文

【授業時間】週1回×85分授業 【1カ月分授業料】 10,800円(税込)

いちゼミでは、2年生の古文は読解練習に入っていきます。1年生で身につけた文法知識を整理しながら、入試問題などの文を読む練習をしていきます。

### HR

【授業時間】週1回×60分授業 【1カ月分登録料】 5,500円(税込)

年々変化する大学入試。多様化する大学入試に向けて、自分の目標に最も近づくための入試方式について、担当の先生といっしょに考えながら、より進学を有利に進めていくための、新しく設置する話し合いの場です。

## 新高2生クラス授業料(4月から)

### 授業料

※1か月4週分の授業料です

新高校2年生から、各クラス週1回85分授業に変わります  
新しく設置するHR(ホームルーム)への登録が必須となります

英語	85分×週1回	1カ月授業料	10,800円(税込)
数学	85分×週1回	1カ月授業料	10,800円(税込)
古文	85分×週1回	1カ月授業料	10,800円(税込)
ホームルーム		1カ月登録料	5,500円(税込)

3クラス受講で  
1000円割引

※ホームルーム登録料には、ホームルーム料金の他に、事務手数料、自習室利用料、英単語クラスの料金が含まれています。

## 新高2保護者会開催のお知らせ

(日時) 3/12(土) 13:00~

(場所) 第一ゼミナール

(内容) <新年度のいちゼミの授業について

- comiruにてお知らせをいたします。参加ご希望の方は事前にご連絡ください。
- 外部生・他塾生の方も、参加大歓迎
- クラス体験・進路相談も随時受付中

お問い合わせは 高校部 中川まで  
TEL 0422(47)8933  
Eメール [t.nakagawa.gt@d1zemi.com](mailto:t.nakagawa.gt@d1zemi.com)  
内部生は comiru からお問い合わせください

春期講習

高校2年生の内容を先取りして学習します。これから徐々にステップアップし。難関大学に一般選抜で合格を勝ち取れるだけの力をつけていきます。

【日程】 3/26 (土) ~ 3/30 (水) ※本部教室です

設置コース： 英・数・古 各クラス55分×5日間

新高2英語

(時間) 55分 5日間

(内容) 高校で学ぶべき英文法が一通り済みでしたが、これまで学習した文法の2週目に入ります。大学入試に向けた応用力を養っていきます。

新高2数学

(時間) 55分 5日間

(内容) 「図形と方程式」の単元のうち点と直線についての分野の応用演習をします。

新高2古文

(時間) 55分×5日間

(内容) 高校部の国語は古文が中心です。2年生は大学入試問題レベルの読解練習をおこなっていきます。特にこれまで習った文法を意識した読み方を練習していきます。

《申込締切》 先行早割締切 3/10 (木) 最終締切 3/23 (水)

《新高2生春期講習料金表》

受講 クラス数	塾生 <b>早割</b> <small>お得!!</small>	塾生 (通常)	外部生 <b>早割</b> <small>お得!!</small>	外部生 (通常)
	3/10 (木) までのお申込み	3/11 (金) 以降のお申込み	3/10 (木) までのお申込み	3/11 (金) 以降のお申込み
1クラス	8100円	9000円	9450円	10500円
2クラス	16200円	18000円	18900円	21000円
3クラス	23400円	26000円	27450円	30500円

春期講習のお問い合わせやご相談には・・・

決まった時間で個別に相談したい人は

高校生「個別相談会」

cubic アプリからご都合のよい面談枠を予約してください。



ちょっと気軽に相談したい人は

リアルタイム「オンライン相談会」

公式LINEアカウントを利用し、リアルタイムで気軽にやり取りができるチャット相談会です。

毎週2回開催しています。(曜日時間は週によって異なります)

いちゼミ高校部





春期講習

新高校2年生



		新高2クラス			
科目		英語 クラス	数学 クラス	古文 クラス	
日程		55分 5日間	55分 5日間	55分 5日間	
3月	10	木	春期講習 <b>早割</b>  申込締切		
	...	...	...		
	20	日	休		
	21	月			
	22	火			
	23	水	3学期授業終了		
	24	木	春期講習 最終 申込締切		
	25	金	休		
	26	土	① 21:00~21:55	① 19:00~19:55	① 20:00~20:55
	27	日	② 21:00~21:55	② 19:00~19:55	② 20:00~20:55
	28	月	③ 21:00~21:55	③ 19:00~19:55	③ 20:00~20:55
	29	火	④ 21:00~21:55	④ 19:00~19:55	④ 20:00~20:55
	30	水	⑤ 21:00~21:55	⑤ 19:00~19:55	⑤ 20:00~20:55
	31	木	休		
4月	1	金			
	2	土			
	3	日			
	4	月			
	5	火			
	6	水	休		
	7	木	新学期 4月第1週スタート		
	8	金			

# 新高校3年生

第一ゼミナール

TEL 0422 (47) 8933 本部  
TEL 0422 (29) 9993 駅前  
uketsuke@d1zemi.com

## いちゼミ 高校部 2つのスタイル

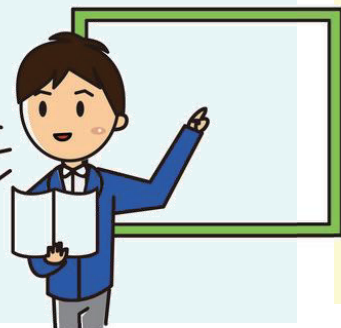
### クラス授業(プレミアムクラス)

いちゼミで、大学目指そう！

少人数クラス編成(2~6名)

高校1年生から、大学入試を意識します。

- いちゼミ オリジナルの年間カリキュラム  
※原則として、各高校の進度に対応しません。
- 英・数クラスは、こだわりの「週2回×55分」
- 部活動との両立がしやすい、時間設定
- 定期テスト前は、土曜日・日曜日を使って  
各教科、範囲別のテスト対策を実施※一部有料
- いちゼミならではの、集団指導の醍醐味。1人  
じゃない。みんなで大学入試目指そう！という  
相乗効果を得られるのが「クラス授業」です。



### 個人指導

キミだけの「特別な時間」

完全1対1マンツーマン指導

マイペースでの学習をすすめたい！という人

- 曜日・時間・回数 を自由に決められる
- いわゆる「個別」ではなく完全1対1のため、  
密度の濃い指導を受けられるところがメリット
- 学校の進度に合わせた指導、予習・復習、  
苦手科目の克服など、なんでもリクエスト  
に答えることができます。
- AO入試対策・面接対策・小論文指導  
など1人1人のやるべきことに、  
しっかり寄り添うスタイルが「個人指導」です。



## いちゼミ クラス授業



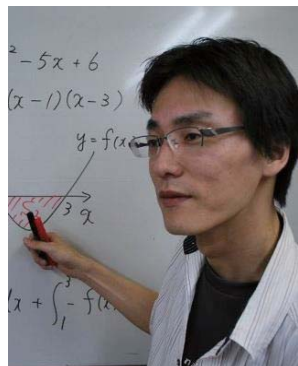
いちゼミクラス授業は教室での対面式授業を  
ZOOMで生配信。オンラインで出席可能！

英語  
佐藤先生



通称) リーダー  
福島県磐城高校卒  
国際基督教大学卒

数学  
中川先生



通称) GT  
学芸大附属高校卒  
早稲田大学卒

現代文・古文  
舘市先生



通称) たてパン  
都立豊多摩高校卒  
早稲田大学中退

日本史  
稲田先生



通称) いなだ先生  
現役高校教師

物理・化学  
小林先生



通称) ユウハイ  
杉並学院高校卒  
横浜国立大学今年度卒  
東京大学大学院へ

# いちゼミの4月のクラス授業（プレミアムクラス）



いちゼミクラス授業は教室での対面式授業をZOOMで生配信。オンラインで出席可能！

## 英語

【授業時間】週2回×85分授業 【4月授業料】 21,600円（税込）

英文解釈が中心となります。文構造をとらえ、文章の内容を正確にとらえる練習を行います。文系でも理系でもしっかり点数を取らなければならない重要な科目です。

## 数学総合

【授業時間】週1回×85分授業 【4月授業料】 10,800円（税込）

数列の復習のつづきです。漸化式や群数列など応用問題を行います。大学入学共通テストレベルを意識して、確実に速く計算する練習も行います。

## 数学Ⅲ

【授業時間】週1回×85分授業 【4月授業料】 10,800円（税込）

3月から新たにスタートするクラスです。分数関数や無理関数などいろいろな関数からスタートします。理系の受験生にとっては大変な科目ですが、来年の2月に照準を絞って、効率よい学習順序を進めていきます。

## 現代文

【授業時間】週1回×85分授業 【4月授業料】 10,800円（税込）

現代の言葉の語彙を増やすために、短文読解練習をしていきます。現代文で確実に安定した点数を取れるようにこれからたくさんの文章を読む練習を増やしていきます。

## 古文

【授業時間】週1回×85分授業 【4月授業料】 10,800円（税込）

古文の単語力を上げるため短文解釈の特講を行います。その後、共通テストでも通用するための読解練習に入っていきます。

## 日本史

【授業時間】週1回×85分授業 【4月授業料】 10,800円（税込）

日本史クラスでは、まず大学入試に必要な知識のインプット作業からスタートしています。3月は奈良時代から平安時代前期にかけての重要事項の整理をします。

## 物理

【授業時間】週1回×85分授業 【4月授業料】 10,800円（税込）

春期講習からスタートします。例年に比べ遅れたスタートとなりますので、受講者の理解度や進みのペースによって毎月授業時間の見直しを行い、受験に向けて全力で向かいます。

## 化学

【授業時間】週1回×85分授業 【4月授業料】 10,800円（税込）

春期講習からスタートします。例年に比べ遅れたスタートとなりますので、受講者の理解度や進みのペースによって毎月授業時間の見直しを行い、受験に向けて全力で向かいます。

## 新高3 三者面談のお知らせ

**第一ゼミナール**では、現在行われている様々な大学入試システムがある中で、皆様が目標とする大学に合格するために最善の手段・方法を一緒に考えていきます。今回は現在の第一目標の大学に対して、どのような受験手段があるかを再確認し、合格へのストーリーを描きます。この三者面談では、合格を勝ち取るための大事なステップですので、お時間をお取りくださいますようお願いいたします。

comiruの「予約管理」メニューに「高校部面談枠（中川担当）」がございますので、こちらから面談枠をお選びいただき、ご予約下さいますようお願いいたします。  
なお、ご都合の合う枠がない場合には、お時間の調整を行いますので、ご遠慮なくお申し出ください。

お問い合わせは comiru または E-MAIL で  
(E-MAIL) t.nakagawa.gt@d1zemi.com

こちらの「予約管理」からお選びください



## 春期講習

全クラスともプレミアムクラスとして、難関大学を目指して進めていきます。  
ードで進んでいきます。学校によっては、最初の単元は春休みの宿題なんてこともあります。  
最初からつまずいてしまわないように入学前にしっかりやっておきましょう。

**【日程】 3/26 (土) ~ 4/5 (火)**

### 英語総合クラス

85分 10日間 大学入試に向けて 外部生も歓迎 <難易度> ★★~★★★★

英語 クラス

(内容) 英文解釈練習です。文構造をとらえ文章の内容を正確にとらえる練習をします。

### 数学総合クラス

85分 5日間 大学入試に向けて 外部生も歓迎 <難易度> ★★~★★★★

数学総合 クラス

(内容) 数学Bのいろいろな関数を扱い、大学入学共通テストレベルの定着を目指します。

### 数学Ⅲクラス

85分 5日間 大学入試に向けて 外部生も歓迎 <難易度> ★★

数学Ⅲ クラス

(内容) 関数と極限の範囲を扱います。数Ⅲの基礎計算に慣れるのが目標です。

### 現代文クラス

85分 5日間 大学入試に向けて 外部生も歓迎 <難易度> ★★

現代文 クラス

(内容) 現代文の文章を読むときのコツをわかりやすく解説していきます。

### 古文クラス

85分 5日間 大学入試に向けて 外部生も歓迎 <難易度> ★★~★★★★

古文 クラス

(内容) 古文読解問題の練習を進めていきます。

### 物理クラス

85分 5日間 大学入試に向けて 外部生も歓迎 <難易度> ★★

物理 クラス

(内容) 平面内の運動と剛体について学習します。

### 化学クラス

85分 5日間 大学入試に向けて 外部生も歓迎 <難易度> ★★

化学 クラス

(内容) 物質の状態からスタートします。

### 日本史クラス

85分 5日間 大学入試に向けて 外部生も歓迎 <難易度> ★★~★★★★

日本史 クラス 1/4, 5, 6, 7 21:00~21:55

(内容) 明治時代からのポイント整理を行い、その演習問題も扱います。

## 受講料

**早割 10%OFF**

クラス	塾生の方		外部生の方	
	早割 3/10(木)締切 	通常申込	早割 3/10(木)締切 	通常申込
英語クラス	25,650円	28,500円	29,700円	33,000円
その他クラス	各12,825円	各14,250円	各14,850円	各16,500円

3クラス以上の受講場合、3クラス目以降1000円割引となります。

		新高3クラス							
科目		英語	数学総合	数学Ⅲ	現代文	古文	物理	化学	日本史
日程		85分 10日間	85分 5日間	85分 5日間	85分 5日間	85分 5日間	85分 5日間	85分 5日間	85分 5日間
3月	10 木	春期講習 <b>早割</b> 申込締切							
	...	...							
	20 日	休							
	21 月								
	22 火								
	23 水	3学期授業終了							
	24 木	春期講習 最終 申込締切							
	25 金	休							
	26 土	① 10:30~11:55	① 9:00~10:25		① 13:00~14:25		① 20:30~21:55	① 19:00~20:25	① 14:30~15:55
	27 日	① 10:30~11:55	② 9:00~10:25		② 13:00~14:25		② 20:30~21:55	② 19:00~20:25	② 14:30~15:55
	28 月	① 10:30~11:55	③ 9:00~10:25		③ 13:00~14:25		③ 20:30~21:55	③ 19:00~20:25	③ 14:30~15:55
	29 火	① 10:30~11:55	④ 9:00~10:25		④ 13:00~14:25		④ 20:30~21:55	④ 19:00~20:25	④ 14:30~15:55
	30 水	① 10:30~11:55	⑤ 9:00~10:25		⑤ 13:00~14:25		⑤ 20:30~21:55	⑤ 19:00~20:25	⑤ 14:30~15:55
	31 木	休							
4月	1 金	① 10:30~11:55		① 9:00~10:25		① 13:00~14:25			
	2 土	① 10:30~11:55		② 9:00~10:25		② 13:00~14:25			
	3 日	① 10:30~11:55		③ 9:00~10:25		③ 13:00~14:25			
	4 月	① 10:30~11:55		④ 9:00~10:25		④ 13:00~14:25			
	5 火	① 10:30~11:55		⑤ 9:00~10:25		⑤ 13:00~14:25			
	6 水	休							
	7 木	新学期 4月第1週スタート							
	8 金								

春期講習のお問い合わせやご相談には・・・

《内部生限定》comiru 連携をされている方

◎comiru「お問い合わせ」にご連絡 ◎comiru「予約管理」から面談のお申込み いずれかでお申し込みください

《外部生の方》

◎まずはメール または お電話 でいお問合せください。

(E-MAIL) [tnakagawa.gt@d1zemi.com](mailto:tnakagawa.gt@d1zemi.com)

(TEL) 0422 (47) 8933 本部教室

# 個人指導

定期テスト対策

宿題サポート

レポート完成

テストの復習

苦手科目克服

漢検対策

英語外部試験

小論文・面接

学校推薦型

総合型選抜

一般選抜

の対策に対応します

いちゼミの個人指導は、

いわゆる「個別指導」ではありません

「○ 対面式」の「○ 完全1対1」

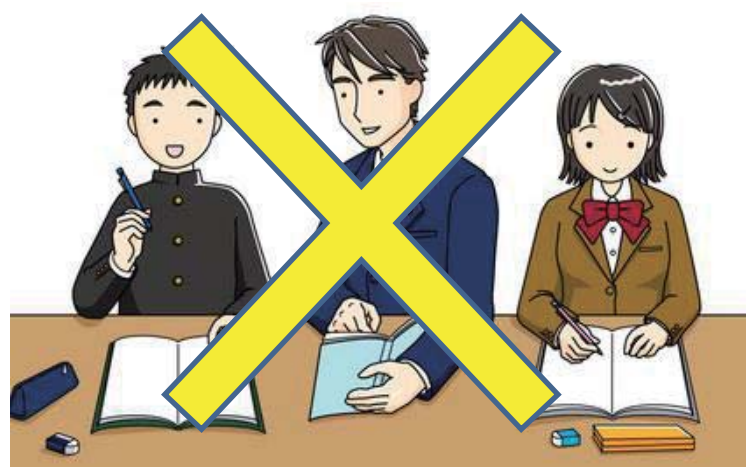
× 1対2 × 横並びスタイル



誰かを待たせることはありません

誰かに待たされることもありません

遅すぎて退屈だということはありません



○「労力が分散しない」→最大の効果をあげる

△「労力・時間が分散しがち」→効果が上がらない

## ～キミだけのための特別な時間～

### ●ハイ・クオリティな 完全1対1の授業

第一ゼミの個人指導は、完全マン・トゥ・マンのプライベートスタイル。キミがわからないところ、キミが教えてほしいと思うところ、かゆいところ(?)に手が届くキメ細かな指導をすることによりなんでもキミのリクエストに応えることができます。

### ●キミだけのための 特別な時間

担当の先生は、キミだけのために時間を空けて待っています。そして、キミのペースにあわせて授業を進めます。もちろん、わからないところは何度でも質問することができますしよくわかっている部分はペースを早めることも可能ですので、同じ60分でもとても密度の濃いものにすることが可能です。

### ●comiruにて指導報告書を配信



comiruにて個人指導の授業内容を「指導報告書」として各ご家庭にお送りしております。例えば、その日に取り扱った教材や内容をどの程度理解できたか、次回の個人指導予定日や宿題などを通知いたします。個人指導としてどれだけの学習効果があげられているかがよりハッキリと各ご家庭に届ける事ができるシステムです。より手厚い指導を行ってまいりますのでよろしくお願いいたします。

担当講師	塾長	GT	リーダー	プロ講師	大学生講師
60分	6,800円	5,700円	5,700円	4,600円	4050円

# 高校生 個人指導



■ ZOOM を用いたオンライン指導

■ 従来通りの、通塾型対面指導

どちらでも受講することができます！

- テキストは事前配布 or ダウンロード可
- 体調不良時・荒天時の変更にも対応

## お申し込み方法

お申し込み方法は **COUBICアプリ** からのご予約が中心となります。

### ■ 事前メールお知らせ機能

個人指導の前に、今日ご予約が入っている内容をメールでお知らせ。お申込みをお忘れになることを防止します。

### ■ 残り回数がわかる！回数券制度導入

バックで申込みしたけれど、あと何回残っているのかしら？ スマホで見て、残り回数が一目でわかるような回数券制度を導入します！これは便利。

### ■ ZOOMとの連携機能

ZOOMで指導をご希望の場合。事前にミーティングIDとパスワードがメールで届く連携機能が追加されます！

### ■ クレジットカード決済と連動

個人指導のお申込みを、クレジットカード決済と連動します。現在の制度ですと指導が終わった翌月の末に、お支払いというタイムラグが生じ、いつの指導なのかわかりにくくなっている・・・という問題を解決！

### ■ 講師の空きをリアルタイム確認 キャンセル待ちもOK

テスト直前や、入試対策などの際に、講師の空きがあるかどうかをリアルタイムで確認可能になります。また、キャンセル待ちの機能も追加されます



個人指導 <授業料制度> が2022年4月より変更になります。

**12回チケット・24回チケット は、3月いっぱいまで発売終了します**

大学生講師  
12回チケット

高校生 対象 / 期限 3カ月

10%割引

プロ講師  
12回チケット

全学年 対象 / 期限 3カ月

10%割引

大学生講師  
24回チケット

小学・中学生 対象 / 期限 6カ月

15%割引

期間  
限定

COUBICアプリからのご予約システムを導入し、1年間が経ちました。

この1年間で、みなさまにアプリからのご予約に慣れていただくために、さまざまな割引やキャンペーンなどを実施し、塾生のみならずにも、保護者の皆様にも、アプリからのお申込み方法などについて、だいぶ知っていただいたのではないかと考えております。

このたび2022年4月より、個人指導の授業料はP. ■■の表のとおり変わりありませんが、

(1) 割引回数券 (2) 事務手数料

についての規定を変更させていただくことになりました。

#### (1) 割引回数券について

今後、「春期」「夏期」「冬期」といった講習時期に合わせて、割引回数券を発売いたします。割引率は、最大で10%程度になる見込みです。

#### (2) 事務手数料

個人指導受講生の事務手数料について、現時点で月1100円(税込)では間にあわなくなっております。個人指導受講生の、実技テスト対策受講や、自習室の利用などについての規定改定とともに、事務手数料の見直しをさせていただく運びとなりました。

なお、2022年7月より、高校部基本料金+個人指導のセット料金プランを新しく発売させていただきます。

# 講師スタッフ 紹介ページ

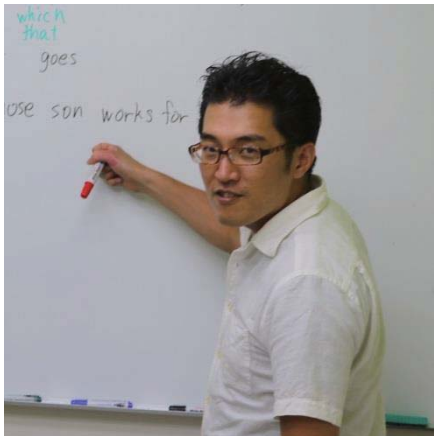
## 社員講師



**塾長 西村 学 先生**  
 栃木県立足利高校出身  
 早稲田大学商学部 退  
 高校時代はラグビー部  
 生徒会長も務める。  
 極真空手小笠原三鷹道場館長  
 現三鷹商工会理事。  
 好きな言葉  
 「失敗は成功のもと」



**GT 中川 透 先生**  
 東京学芸大附属高校出身  
 早稲田大学教育学部数学専修 卒業  
 高校時代は野球部エース。  
 大学時代には若くして母校の野球  
 部の監督も務める。  
 クールな外見とはウラハラに、実は  
 いちゼミ一番の熱血講師。決めゼリ  
 フは、「今日、なに順？」



**リーダー 佐藤 佑介 先生**  
 福島県立磐城高校出身  
 青山学院大学中退  
 国際基督教大学卒業  
 三鷹台教室 責任者  
 小学校から大学までずっと  
 野球部に所属  
 個人指導は非常にしつこく  
 口癖は「考えろ！」

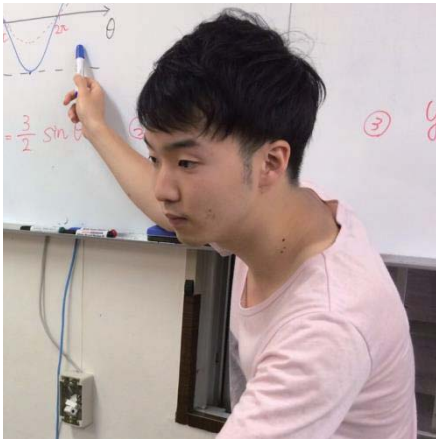
### <<スタッフ募集のおしらせ>>

いちゼミでは、一緒に子どもたちの「夢」をかなえる  
 スタッフを募集しています。

- 社員（教室マネジメント他）
- 社員（講師）
- パート・アルバイト（講師）
- アルバイト（受付）
- パート・アルバイト（デザイン・事務）

詳細はお問い合わせ下さい

## プロ講師



**タテパン 館市 健太 先生**  
 都立豊多摩高校出身  
 早稲田大学スポーツ科学科 中退  
 いちゼミには中1から在籍  
 塾をやめて、数学が30点台になり  
 「ボクを鍛え直してください」と  
 中2でカムバック。いきなり85点  
 をとってくるという伝説の男。  
 特技は、ものまね。ダンス。



**いなだ先生 稲田 先生**  
 明治大学出身。社会担当。  
 実際に、都内の某教育現場で教鞭をと  
 っているリアルプロ講師。  
 いちゼミの中では「めずらしく」  
 いちゼミの卒業生ではない先生。  
 それだけに、新しい風を吹き込んで  
 くれる存在になってほしいですね。  
 特徴・・・声がでかい。



**ユーヘイ 小林 悠平 先生**  
 私立 杉並学院高校 出身  
 横浜国立大学 在籍中  
 いちゼミには小学生から在籍。  
 当時は無口で、ほとんどしゃべ  
 っているところを見なかったが  
 最近は、しゃべるしゃべるw  
 1年目から大事な仕事を任され  
 ていたのでベテランの雰囲気。

## アルバイト・スタッフ 募集中！

いちゼミでは、私たちと一緒に働いてくれる仲間を募集しています！

大学生・大学院生

■講師アルバイト（通年）

■講師アルバイト（短期）

社会人(主婦・シニア)

■講師パート

■事務受付スタッフ

週1回～OK

週1回～OK



# アルバイト講師 新人講師 紹介



**ミクロ先生 前田未来路先生**  
 府中東高校 出身  
 帝京大学 在籍中  
 いちゼミの新ムードメーカー！  
 高3の夏合宿からすでに、来年度の合宿長は、オレがやるぜと豪語して、先輩みなビックリ。金髪で話しかけずらいけどみんな、気軽に話しかけてね！本年度は、三鷹台教室で活躍中。



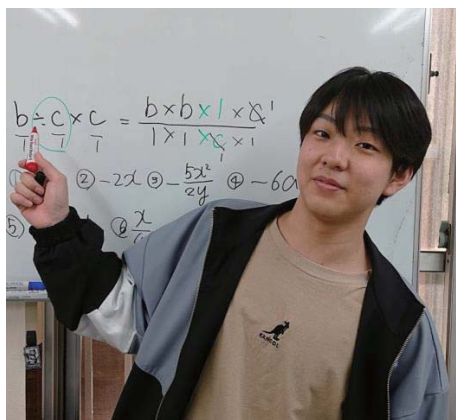
**むさし先生 西村武蔵先生**  
 大成高校特別進学コース卒業  
 中央大学 在籍中  
 「最近のいちゼミには、ドカン！と笑いをとれる先生がいねえな」ということで、笑いをとるためにいちゼミスタッフ入り。ミクロ先生のボンフィンの後輩。生物分野でさかなくんレベルの知識お化け。趣味は、筋トレと、料理と競馬。



**やまちゃん 山平遼太郎先生**  
 都立武蔵高校 出身  
 國學院大学 在籍中  
 将来、学校の先生になるためにいちゼミで修行中のやまちゃん。1年目から、クラス指導ができる先生になれるように、塾長から直接、英才教育を受けている。作文や小論文の指導にも今年はチャレンジ！します。



**わか 若松将先生**  
 豊多摩高校 出身  
 法政大学 在籍中  
 三鷹一小→三鷹六中→豊多摩高校と、小中高ともに、サッカー部のキャプテンを務める。そもそも名前が「将」なので、生まれつき主将向きなのか。いちゼミでは、主に中高生の英語を担当。自分でも大学では英語に力を入れている。



**なおや先生 浦里直也先生**  
 調布南高校 出身  
 成蹊大学 在籍中  
 小学4年生から高校3年生までずーっといちゼミの直也先生。とてもソフトな印象で、男子からも女子からも、人気が出ているところです。こんなお兄ちゃんいたら、いいよねって感じ。



**ヨーコ先生 仲野よう子先生**  
 都立西高校 出身  
 ケンブリッジ大学 在籍中  
 いよいよキャロラインことヨーコ先生が、6月末に日本に帰ってきます。現在、イギリスに在住ですが、大学のお休み期間を使って帰国。夏期合宿では「カレー8杯完食」の記録を打ち立てたツワモノでもある！



**まほ先生 小路まほ先生**  
 都立芦花高校 出身  
 東京農業大学 在籍中  
 アレルギーを持った人が、食を楽しむことができるように！大学では、そんな研究をしているまほ先生。とてもおっとりしていて、おしとやかな感じなのに、走るとめっちゃめっちゃ早いんです！



**しゅんぺい先生 高木駿平先生**  
 神奈川 桐蔭高校 野球部出身  
 成蹊大学 在籍中  
 小学校から野球で大活躍してきた高木先生。むさし先生とは、幼児教室の同期。なおや先生とは、大学のラクロス部の先輩後輩。そんな駿平先生が、いよいよ6月からみなさんに、社会を教えてくれることになりました。



**ナタリー 小日向理沙先生**  
 調布北 高校 出身  
 立教大学 在籍中  
 いちゼミには小学時代から在籍。その頃から塾長には、ナタリーと呼ばれていました。大学では軽音楽部でドラム担当！。現在、就職活動中でちょっとお休み中。夏休みには、もどって来てくれる予定です！



**かな先生 あさみ かな**  
 立教大学 在籍中  
 かな先生は、いちゼミの卒業生ではありませんが、自分で積極的に電話をかけてきて、その熱意に塾長が即採用を決めるという珍しいタイプ。専門は「歴史」。特に「日本史」を得意にしています。将来は、学校の先生になりたいと考えていて大学院への進学を目指しています。

# 小学・中学・高校部 共通事項

**入会金制度** いちゼミに、ご入会いただいた方は、小学部から高校部まで、ずっと塾生です。

## 入会金制度 → 入会金 **22,000円(税込)**

- ※入会金は、大学受験時（高3・浪人コース）まで有効です。
- ※兄弟姉妹が在籍中（または退塾後半年）の場合は半額減免とさせていただきます。
- ※一度退会した方が、再入会の場合には入会金は必要ありません。

いちゼミでは、皆様にお納めいただいた入会金を、塾の設備費・修繕費・運営費にあてさせていただきます。そのため、入会金無料などの極端なキャンペーンはできません。

- 教材費・・・現在、毎月の授業料の中に含まれています。 ※2022年9月より、**授業料・事務手数料** が改定となります。
- 施設利用費・・・入会金で、まかなわせていただいております。 ※2022年9月より、**事務手数料に、施設利用費を含むことになりました。**
- 通塾保険料・・・入会金で、まかなわせていただいております。塾の帰り、塾でのケガなどについては、保険適応となります。
- 事務手数料・・・①コミル・システム ②授業料自動引落しシステム ③ゼミナール新聞発行費用 のため、1ヶ月につき1,100円（税込）の事務手数料をお納めいただきます。

## ◆科目の取り消し・変更について◆

### ●科目の取り消し → 前月の**25日まで** にご連絡ください

- ① 前月12日 までにお手続きして下さい。12日をいただきますと、翌月の授業料が引き落としされてしまいます。
- ② 前月14日～25日 の期間中に、取り消しのお申し込みをいただきました場合には、授業料がご指定のお口座よりお引落としとなっておりますが、翌月に全額返金させていただきます。
- ③ 前月26日以降に、取り消しのお申し込みをいただきました場合には、翌月分の授業料1カ月分と、事務手数料1,100円（税込）をキャンセル料としてお納めいただきます。お引落させていただきました場合には、ご返金できませんのでご注意ください。

### ●科目の追加・変更 → 月の途中でも可能です

- ① 科目の追加をご希望される場合には、月の途中からでも受付いたします。残り授業数より日割り計算で当月分授業料をお納めいただきます。最大半額減免とさせていただきます。なお、授業料が減免対象月は、テスト対策授業などに出席される場合は有料となりますのでご了承ください。
- ② 科目の変更にしましては、同額の授業料のクラスであれば、月の途中から変更することも可能です。たとえば、4月に理科の授業を受講する申し込みをしていたけれど、やはり社会の方が心配なので来週から社会に変更する、というケースなどはokです。ただし、科目の変更は1ヶ月につき1回までとさせていただきます。

## ◆授業料の納入方法について◆

### ●ご指定のお口座よりお引落とし または クレジット決済 とさせていただきます。

- ・前月27日にご指定のお口座よりお引落させていただきます。通帳には **DF、RLダイコウ** または **リコーリースダイコウ** といった表記で印字されますのでご確認ください。
- ・ご都合により、2ヶ月、3ヶ月、半年ごとの納入方法をご希望される場合には、塾長までご相談下さい。
- ・全くご連絡のないまま、3ヶ月間以上お引落としまたは授業料の納入が確認できていない場合には、退会扱いとなる場合がございます。あらかじめご了承ください。
- ・何らかの事情で、授業料をお納めいただくことが困難な場合には、塾長までその旨ご連絡下さい。分納・延納といった方法で対応させていただくことも可能です。ぜひ一度ご相談下さい。

## ◆退塾・休塾のお手続きについて◆

**第一ゼミナール** では、一度入会いただきました方は大学受験まで塾生の資格を保持しています。そのため退塾というシステムはありません。

### ●いったん休塾をお申し込みの場合 **前月の25日まで** に所定のお手続きをお願いいたします。

### ●復学に関するきまり

- ① 休塾の際、所定のお手続きを済ませていただいている場合に関しましては、いつでも復学することが可能です。たとえば、中学3年生の夏休みでも、高校2年生の春休みからでも、自由に復学することが可能です。
- ② 休塾の際、所定のお手続きを済ませていただいている場合に関しましては、再入会のお手続きが必要ありません。もちろん、再入会に関する費用（入会金など）はいただきません。
- ③ 休塾の際、所定のお手続きを済ませていただいない場合に関しましては、塾生の資格を失うことになります。塾生の資格を失った場合、復学をお断りさせていただく場合や、再入会をお断りさせていただく場合もございますのでご了承ください。

# ◆◆新中1生◆◆



■新中1(現小6)「いちゼミでスゴイヤつになる」

**3/6(土) 15:00~**      **3/13(土) 13:00~**

## いちゼミ中学部 説明会

- 本部教室1F 101教室にて
- お電話にて お申込み受付中!
- 入塾相談、随時受付中です

### お申込み方法

- (1) お電話 **0422(47)8933** 第一ゼミナール本部教室
- (2) 下記の用紙をご提出ください。FAX受付OK **0422(29)8931**
- (3) E-MAILでも承っております。塾長直通 [nishimura-manabu@d1zemi.com](mailto:nishimura-manabu@d1zemi.com)

## <お申込み用紙> いちゼミ中学部 説明会

**3/6(土)**     **3/13(土)**    説明会に参加します

保護者 (    ) 名    塾生 (    ) 名    合計 (    ) 名

**塾生氏名**

生徒氏名



[    ] 保護者会は参加できませんが、後日、個別に説明を希望します。

**ご友人もご一緒に参加します**

保護者 (    ) 名    塾生 (    ) 名    合計 (    ) 名

**ご友人の方**

生徒氏名	学校	学年
------	----	----

※保護者印(必須)



(お電話番号)	(    )
E-MAIL	@

本部・三鷹台 共通

[    ] 保護者会は参加できませんが、後日、個別に説明を希望します。

[    ] 保護者会参加後に、詳しい入塾の説明を希望します。

会場準備の都合がありますので、**2日前まで** にご提出いただきますようお願いいたします。

# ご入会をご検討されている方へ

## 無料体験授業

いちゼミの、クラス体験授業は、**無料**です。

登録料や教材費なども、**いただきません**。

STEP  
1

体験参加お申込み

- いちゼミの授業スケジュールをご確認下さい。ご不明の場合にはお電話でお問い合わせ下さい。
- 体験授業に参加をご希望される前日（当日の場合は午後2時）までに、ご連絡下さい。

STEP  
2

体験授業に参加

- 各教科とも2回まで、合計3教科まで無料で体験することができます。
  - 持ち物は、筆記用具だけで結構です。 ●保護者の方の体験も大歓迎です。
- ※個人指導の体験授業は、2回まで。1回につき**1,100円**の体験受講料がかかります。

STEP  
3

塾長面談

ご入会手続き

- ①入会申込用紙 をご提出いただきます。
- ②入会金 をお納めいただきます。
- ③当月分・翌月分 授業料 をお納めいただきます。

体験授業に参加いただいた後

ご入会なさらない場合

数多くある塾の中から、いちゼミの授業を体験していただきありがとうございました。また何かの機会がございましたらぜひお役に立ちたいと思います。ご意見や至らない点などございましたら今後の参考にさせていただきますので、塾長にお申し付けください。

**入会金制度** いちゼミに、ご入会いただいた方は、小学部から高校部まで、ずっと塾生です。

**入会金制度 → 入会金 22,000円(税込)**

- ※入会金は、大学受験時（高3・浪人コース）まで有効です。
- ※兄弟姉妹が在籍中（または退塾後半年）の場合は半額減免とさせていただきます。
- ※一度退会した方が、再入会の場合には入会金は必要ありません。

いちゼミでは、皆様にお納めいただいた入会金を、塾の設備費・修繕費・運営費にあてさせていただきます。そのため、入会金無料などの極端なキャンペーンはできません。

**地元で34年の「信頼」と「実績」**

第一ゼミナール塾長は、19歳から三鷹で塾講師として働いてます。現在55歳。指導歴34年の超ベテラン講師です。27歳で第一ゼミナールの塾長となり、塾長としての経営歴は26年。本年度2022年、第一ゼミは二十九年目を迎えます。

**地域密着塾 のあるべき姿 を追求します**

第一ゼミナールは、三鷹市を中心に、武蔵野市・調布市の小学生から高校生のための地域密着学習塾のあるべき姿を目指します。

- 地域の小・中・高校の学校行事に積極的に参加・協力いたします。
- 地域のイベント・お祭り・商店会・商工会の活動に積極的に参加・協力いたします。
- 勉強を教えるだけでなく、考え方・生き方に至るまで、常に子供たちの手本であるよう心がけます。

**適正な料金設定と 生徒本位の指導 に努めます**

我々、学習塾は、まず子どもたちそれぞれにとって本当に必要な教育は何であるかをしっかりと見極め、きちんとした目標設定をし、それを明確にした上で、必要なサービスを過不足なく提供することが大切であると常に考えております。

**「夢」をかなえる人間塾**

**第一ゼミナール**

株式会社  
**ディーワン**

〒181-0013 東京都三鷹市下連雀4-14-32 興信三和ビル1F&3F

TEL 0422(47)8933

FAX 0422(29)8931

