

いちゼミ

7月号

夏期講習

全学年  
体験  
歓迎

お申込みBOOK

早割  
お得!!

早割制度を活用！で、お得

7/12 (水)

中学生の部

高校生の部

■ 中3生 夏を制するものは、受験を制す！

■ 中2生 2学期内申 爆上げ作戦 開始

■ 中1生 夏は苦手克服の大チャンス

小学生の部

■ 高1クラス

7月の無料体験プログラム

■ 高2クラス

大学入試を視野にいれた毎日を

■ 高3クラス

3月より新高3クラス始動

DREAM 2023

いちゼミならではの特別授業を準備

DREAM おしながき 配布中

「夢」をかなえる人間塾

第一ゼミナール



# 「夢」をかなえる人間塾

- わたしたちは、塾生のみなさんの「夢」をかなえるために、  
最大限の努力を惜しみません。
- わたしたちは、子供たちが毎日「夢」を持って暮らしていけるような地域社会づくりに  
積極的に貢献します。
- わたしたちは、教育を通じてこの日本の未来を創造するという「夢」を高く志にかかげ、  
誇りをもって精一杯はたらきます。



## 6つの原則



私たちは、スタッフ間のチームワークを大切にし、こどもたちにチームワークの大切さを教えます。



私たちは、常にこどもの目線に立って物事を考えます。スタッフ間においても同様に相手の目線にたつよう努めます。



私たちは、わかることの楽しさ、できることの喜びを教え、勉強の素晴らしさをこどもたちに伝えます。



私たちは、将来、こどもたちが困難な場面に直面した際、あきらめずに力を合わせて全力で立ち向かうことができるよう「知力」と「気力」を養うことができます。



私たちは、初歩から全国レベルまで、塾生全員の「なぜ？」に応えるべく、万全の準備を整えて授業に臨みます。



私たちの最大のエネルギー源は、「こどもたちの笑顔」です。こどもたちが笑顔でいられるためにも、まず私たち自信が笑顔であることを常に心がけます。

# 夏休みおわりまでのスケジュール

7 July 2023

SUN	MON	TUE	WED	THU	FRI	SAT
25	26	27	28	29	30	1
2	3	4	5	6	7	8
7月1週						
9	10	11	12	13	14	15
7月2週						
16	17	18	19	20	21	22
7月3週						
23	24	25	26	27	28	29
30	31					

## 7月予定

(7月の通常授業)

- 7月第1週 7/3(月)~7/8(土)
- 7月第2週 7/10(月)~7/15(土)
- 7月第3週 7/17(月)~7/22(土)
- 7月第4週 8/28(月)~9/2(土)※

※本部教室・三鷹台教室・駅前スタジオとも  
8/28(月)からの1週間を「7月4週」と  
設定し、通常の授業を行います。

## 夏期 予定

(8月のクラス授業)

- 8月は、夏期講習の授業のみを実施します。
- 通常授業は、行いません。
- 夏期講習期、「無料体験」は実施しません。

8 August 2023

SUN	MON	TUE	WED	THU	FRI	SAT
30	31	1	2	3	4	5
6	7	8	9	10	11	12
夏期合宿 中3&高3						
13	14	15	16	17	18	19
20	21	22	23	24	25	26
27	28	29	30	31	1	2
7月4週						

## ▼小学生 夏期講習

小学生 夏期講習 日程

- 7/29(月) まるっと1日英語づけキャンプ
- [第1ターム] 8/1(月) ~ 8/5(金)
- [第2ターム] 8/8(月) ~ 8/12(金)

## 8/7(月)~10(木)



中3生・高3生対象  
横浜 上郷の森  
詳細は別紙にて

## ▼夏期申込関連

- 7/5(水) 中3・高3 《早割》 締切日
- 7/12(水) その他の学年(小4生~) 《早割》 締切日

## ▼夏期講習相談会

- 7/1(土) 夏期講習 相談会
- 本部教室 13:00~15:30
- 三鷹台教室 14:00~16:00

## ▼おたのしみ会

- 7/20(木) 21(金) 小学生おたのしみ会  
16:00~18:00 本部教室 303教室
- 7/20(木) 21(金) 中学生おたのしみ会  
19:00~21:30 本部教室 301・303教室

## ▼第15回 いちゼミ合宿講習(中3・高3)

- 夏期合宿(中3生・高3生) IN ヨコハマ
- 8/7(月)~8/10(木) 3泊4日
- ※横浜市 上郷・森の家
- <https://kamigo-morinoie.com/>

## ▼第1回 漢検CBT強化月間

- <日程>7月中 漢検CBTの受験日程を増量します
- <対象>いちゼミ塾生 でも、外部生でも!
- ※外部生の漢検受験は、水・土のみです。ご相談下さい。

## ▼第2回 Wもぎ(中3生)

- <日程>9/3(日) 夏の成果を試す1戦! 全力投球!



# 夏期講習申込BOOK もくじ



p. 2	「夢をかなえる人間塾」	第一ゼミナール 指導理念
p. 3	夏休み中のスケジュール	いちゼミの7月4週 は、8/28(月)~です
p. 4	もくじ	
p. 5	7月中のキャンペーン	
p. 6	漢字検定についてのお知らせ	いちゼミでは、毎日漢検を受験することができます！ 2023年夏！ 漢検準2級&3級取得キャンペーン！ このウエーブを逃すな！ 2023年4月から<料金改定>
p. 8	小学生の部 料金表	いちゼミの春期講習は、ちょっとオモシロ！オリジナルの講座で子供たちの興味を拓げます
p. 9	小学生 DREAM2023	夏期講習 時間割&料金表
p. 10	小学生 夏期講習2023	7月のいちゼミ 無料体験受付中
p. 12	小学4年生クラス	7月のいちゼミ 7/20&21 おたのしみ会
p. 13	小学5年生クラス	7月のいちゼミ 《早割》7/12
p. 14	小学6年生クラス	英語の4技能トレーニング 立入試ESAT-J の準備を小学生からスタート
p. 15	小学生 英対話クラス	いちゼミの個人指導は 完全1対1指導
p. 16	<b>10%割引!</b> 小学生 個人指導	
p. 17	中学生のクラス指導	塾長からのメッセージ / いちゼミの特徴 / お客様からの声
p. 18	中学1年生クラス	いちゼミの特徴 新料金体系 夏期講習
p. 22	中学2年生クラス	いちゼミで成績UP 新料金体系 夏期講習
p. 27	中学3年生クラス	7月のいちゼミ 夏期講習
p. 32	中学3年生 夏期合宿	中3生 7/7(月)~10(木) 3泊4日夏期合宿
p. 35	中学3年生 夏の面談	
p. 36	中学3年生 9月からの授業	
p. 37	中学生 個人指導	
p. 40	高校部説明	キミのスタイルで、大学入試に向かおう
p. 42	高校1年生クラス	高1クラス 7月の予定 /夏期講習
p. 46	高校2年生クラス	高2クラス 7月の予定 /夏期講習
p. 50	高校3年生クラス	高3クラス 7月の予定 /夏期講習
p. 54	高校3年生 夏期合宿	
p. 55	大学入試 総合型選抜・旧AO型入試・自己推薦・公募推薦のエントリー	お任せください
p. 56	高校生 個人指導	アプリで予約・支払・確認 などを一括管理



**小学生 夏期講習《早割》申込締切 7/12(水)**

**小学生 夏期講習《一般》申込締切 7/22(土)**

## いちゼミは、「コミル」を導入しています！

コミル というアプリを用いて、生徒のみなさん、保護者の皆様とLINEで細やかに連絡を取ります。

### <コミル>でできること

- 入退室管理 お子様の入退室管理が、LINEで届きます。
- 成績管理 アプリ上でお子様の成績を一括管理(中学生以上)
- お知らせ LINEを使って、塾からのお知らせが届きます。
- お問い合わせ LINEを使って、塾へのお問い合わせをカンタンに送信
- 面談予約 アプリを使って、塾での面談をカンタンに予約可能
- 口座引き落とし コミルを使って、銀行口座から毎月お引き落としできます。
- クレジット コミルにクレジットカードを登録。毎月の支払いをカードで。
- 請求書管理 アプリ上で、過去の請求書を一括管理。支払い状況がわかりやすい。
- 漢検申込 コミルから、漢検CBT(インターネット漢検)申込OK
- 指導報告書 個人指導の場合、コミルから「指導報告書」が届きます。
- アンケート 塾内の様々なサービスに関するアンケートを実施。業務改善・サービス改善に役立てています。
- 各種お申込 夏期・春期などの講習申込、テスト対策やイベントの申込 なども全部コミルでOK。これは便利です。





# <7月中キャンペーン>

## <特別待遇 その1>

「1週間の無料体験」

参加日から1週間、全教科**無料体験OK!!**

## <特別待遇 その2>

体験期間中または体験後にご入会の場合、

**ご入会金 30%OFF!**

22000円 ⇒ 15400円(税込)

## <特別待遇 その3>

しかも、7月中にご入会の方は、

**夏期講習を「塾生料金で受講OK」**

## <特別待遇 その4>

さらに、9月から継続の教科については、  
体験期間終了後に

**7月の残りの授業を「無料で受講OK」**

## <特別待遇 番外編>

完全1対1 個人指導を2回まで

1回2200円(税込・教材費込)で**受講OK。**

(通常料金)

塾長	1回	6800円(55分)
社員講師	1回	5700円(55分)
プロ講師	1回	4600円(55分)
学生講師	1回	3500円(55分)

7/21(金)まで 期間限定

どの講師でも、1回2200円で体験OK!



体験チケットQR

# いちゼミ個人指導

## 体験レッスンチケット

**1回 2,200円**(税込・教材費込)



- 体験期間中、2回まで ご購入&ご利用可能です
- 各学年共通・各講師共通でご利用可能です

# <全学年対象>

## 個別相談会



お子様の環境に合わせた

最善の選択、ご提案致します

**プロの専門家が診断します!**

本部教室 塾長 駅前スタジオ GT 三鷹台 佐藤



# 高校生 対象

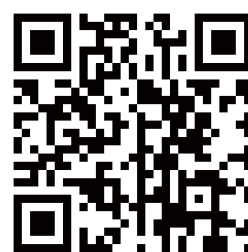
複雑化する大学入試制度

## 合格診断

最善の選択できてますか?

**プロの専門家が診断します**

**7月中 診断無料!**



合格診断QR

### 高校生 合格診断

- 塾生 いつでも「無料」  
基本料金5500円に含まれます
- 外部生  
初回 45分 「無料」  
2回目以降 60分 5700円~

**無 料 体 験**

**受 付 中**



## 「毎日、漢検を受けられる塾」というウワサは本当？



いちゼミでは、漢検CBTを導入  
ええ。毎日でも、受けられますよ！

インターネットを使っていつでも漢検を受けられるというシステムです。  
市内でも大変導入事例が少なく、学習塾での導入例は数校のみとなっています。  
なんたって、漢検本部の人が「ぜひ見学させてください」と訪れるほどですから！  
この恵まれた環境も、すべていちゼミの先生たちの「生徒愛」のたまものです

### 漢検 CBT 受験概要】 【お申込みの流れ】

#### STEP 1

いちゼミで、「漢検CBT受験」の申込み用紙をもらいます。

- 漢検申込み担当 GT こと 中川先生にもらってください。

受験希望日の1週間前までに、申込み用紙を提出して下さい。

#### STEP 2

- 漢検申込み担当 GT こと 中川先生に提出して下さい。

- 基本受験日は、①毎週水曜日 16:30～ ②毎週土曜日 13:30～ です。

- 基本受験日以外の日で受験を希望する場合には、事前にご相談下さい。

- 1日の定員は、3名となっております。先着順受付となりますので、ご了承ください。

#### STEP 3

お申込み完了！受験日までしっかりトレーニング。

70%の正解率で合格となります。何もしないと合格率が下がります。しっかり勉強しましょう。

#### STEP 4

お支払いは、翌月の「お引落し」です。

- 検定料は、受験した翌月のお引落としとなっております。

- 原則、塾生以外の方は受講することができません。

### 漢検CBT いちゼミ【申込用紙】提出日

名前：

学年：

※中3生がたくさん受験する時期ですが、他の学年の生徒も受験することができます。

生年月日：(西暦) 年 月 日

※漢検を受験するには、正確な生年月日が必要です。

電話： ( )

受験級： 級

受験希望日時： 月 日 時～ 時の回

※ 漢検申込み担当 中川先生 に渡してください。

※ 必ず中川先生に直接手渡す ようにしてください。

※ この紙を提出したことで申し込みが完了した訳ではありません。

※ 「申し込みができました」という旨の紙をもらった段階で申し込み完了です。

<注> 申し込みは先着順です。(1日に3名まで受験可能です) ご了承ください。



# 2023年 中3生



## 漢検準2級・3級 取得キャンペーン

**漢検** この ウェーブを、逃してはならない！

こんにちは。塾長です。まず、このページに興味を持って読んでいただいた方がいることに心より感謝と敬意を表します。ありがとうございます。

### ところで、みなさん。知っていますか？

じつは、漢検3級を持っていると、**高校入試に有利**なんです。**私立高校の単願**(=第一志望)、**併願**(=第二志望)の**推薦**をとるときに、漢検3級を持っていると、**成績に「1」プラスしてもらえ**ることが多いのです。(※注:学校により異なります)

### 「え？ **1プラス** ってどういうこと？」

はい、たとえば、あなたの国語の成績(=内申)が「4」だったら「5」になる、ということです。

### え、まさか？じゃあ、「5」だったら「6」になるの？ ……そうなんです！！

学校の成績とは別に、1点プラスしてもらえ、ということがどれくらい大きいことなのか、もう少しするとみなさんにも理解できると思いますが、これはものすごいプラスです。さて、そんな制度をガッツリ利用したいと考えているので、いちゼミでは、

### 毎日漢検を受けられるという素晴らしい制度、漢検CBT

を導入しています。こんなに有利なシステムを導入している塾に通っているのに、その恩恵を享受しない人の気持ちが、塾長には理解できません。

いやいやいやいや。でも、漢検って、受けたからって合格できるとは限らんし。そうそう。受かるまで何度でも受けられるっていうけど、そんな時間ないし。

みなのもの。耳をすませ。心をすませて、よく聞かがいい。あなたたちの期末テストがおわったすぐあと。

2023年7の月。恐怖の漢検大王セカンド・ウェーブがおとずれるだろう。なにい？

それは本当か？？じじい？ おいおい、だれがじじいやねん。と・に・か・く。期末が終わったすぐ後が漢検のセカンド・ウェーブ。

このビッグ・ウェイブには、絶対に乗っておかない手はありません。

### <いちゼミの 漢検3級・準2級 取得への流れ >

## 漢検診断テスト **〔3級・準2級〕** 1回 1100円(税込)

自力でがんばれる人

### プランA

#### 自分でがんばる！

診断テストで130点を超えているようであれば、自分で頑張れますね。診断テストで150点を超えたら漢検申込みしてみましょう！

みんなと一緒にガンバリたい

### プランB

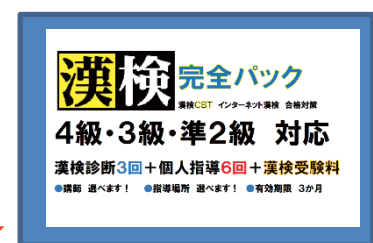
#### 夏期講習「漢検取得コース」

●中3生 漢検3級・準2級コースを受講してみよう！  
全5回×60分授業＝5時間  
効率よくコスパのよい漢検対策で夏休み中に漢検合格を目指そう！

先生と2人3脚でがんばりたい人

### プランC

#### 「漢検個人指導パック」



自分のペースで勉強したいという人には絶対コレ！

## 漢検 お申込み **〔3級・準2級〕** ⇒ 1回2500円

# 高校生の部 駅前スタジオ教室

## 「キミのスタイル」で 大学入試に向かおう！

### 高校部部長より 保護者のみなさまへ

#### <自己紹介>

こんにちは！ 第一ゼミナール 高校部責任者 GTこと中川透 です。GTという呼称の由来については、諸説(?)ありまして、ギャグ(G)つままない(T)とか、いろいろ言われておりますが、私自身は ゴッド(G)ティーチャー(T) のつもりでおります。みなさま、どうぞよろしくお願いいたします。

#### <変わる大学入試>

さて、いちゼミ高校生の部は、スタートして20年以上経過しております。スタートからこれまで、時代の流れや受験生のニーズに合わせて、日々進化を続けて来ました。2021年度から入試は大学入学共通テストに変わり、大きく変化いたしました。また現在の2年生からは高校での科目も新しい科目設定に変わります。入試制度が変わるときに変わらねばならないのは、受験生たちではなく、我々指導する立場の人です。今後の入試制度も少しずつ変化をすることが考えられています。わたしたちのような小さな塾だからこそ、いつでも、細かく変化して、対応することが可能である、というところが、大きなチャンスです。ぜひ、いちゼミにお任せ下さい！

#### <1人1人の「夢」をかなえる>

いちゼミの理念は、「夢をかなえる人間塾」。私たちの仕事は、こどもたち1人1人が、それぞれの「夢」を実現できるよう、様々な可能性を考えてあげること、そして、方向性が決まったら、ベストを尽くしてチャレンジできる環境を整えてあげることです。いちゼミならではの、クラス指導と個人指導の「2つのスタイル」。うまく活用して、「キミのスタイル」で、大学入試にまっすぐ、一緒に向かっていきましょう！



## いちゼミ高校部へのお問い合わせやご相談には・・・

### 《内部生限定》comiru 連携をされている方

①comiru「お問い合わせ」にご連絡

②comiru「予約管理」から面談のお申込み

### 《内部生・外部生》

③coubic 予約アプリから面談のご予約

← いちゼミ 個人指導 (完全1対..



④公式lineアカウント  
リアルタイム「オンライン相談会」



⑤いちゼミホームページ  
「お問い合わせフォーム」から



<https://www.d1zemi.com/contact/>



# 高校生の部 駅前スタジオ教室

## 高校生 模擬テスト受験のお願い

今年度は、より適切な進路指導を行う上で以下の模擬テストを受験していただくことにいたします。塾からの申込でなく、個人でお申込みいただき受験していただく形になりますので、よろしくお願いいたします。なお高校によっては、学校でお申込みいただいている場合がございますので、2重のお申込みにならないようご注意ください。

### 《高校1年生》

8/20(日) (河合塾) 第2回 全統高1模試 ※6/21(水) 申込開始

### 《高校2年生》

8/20(日) (河合塾) 第2回 全統高2模試 ※6/21(水) 申込開始

### 《高校3年生》

7/30(日) (河合塾) 第2回 全統共通テスト模試 ※6/1(木) 申込開始

8/28(日) (河合塾) 第2回 全統記述模試 ※6/1(水) 申込開始

10/15(日) (河合塾) 第3回 全統記述模試 ※9/20(水) 申込開始

10/22(日) (河合塾) 第3回 全統共通テスト模試 ※9/20(水) 申込開始

※ これらの模擬テストは、進路指導のために受験をしていただきたい模擬テストです。必須ではございませんが、できるかぎり受験をしてください。ご都合が悪く受験できない場合には、中川にご相談ください。

## 高校1・2年生 1学期期末テスト対策

6/18(日) 25(日)に、1学期期末テスト対策を行いました。多くの1、2年生に出席いただき、「対策できてよかった!」「テスト頑張ります!」というような声をいただきました。ただいまテスト真っ最中!の人も多いかもしれませんね。

日曜日のテスト対策のイベントは終わりましたが、まだ期末テストがこれからの人もいます。個人指導などでの対策はいつでも行うことができますので、ぜひご相談ください。個人指導や学習相談のお申し込みは coubic アプリからご予約できます

## 期末テスト対策 個人指導受付中

申し込みはこちら



## いちゼミ特別イベント!!! 第1回英数古トライアスロン

7/23(日) AM9:00スタート!!! (対象) 高1~高3

「英数古トライアスロン」とは、今年度新たに開催をするイベントの一つです。 (参加費) 4,400円

1日を3つに分けて、①英単語の総ざらい ②古文単語の暗記確認 ③数学の小問群 を行っていきます。去年までは英単語マラソンとして行っていました。今年度は3科目同時開催をしようという企画になりました。これまでの先輩たちはこのマラソン系のイベントでは、3年生は毎回根性で完走しています。一人ではなかなかできないことでも、仲間たちと励ましあいながらであればきっとクリアできでしょう。1、2年生たちは部活動などと重なってしまった場合でも、午前中だけ参加、夜だけ参加、のように部活と被っていない時間帯だけでも参加し、受験に向けた精神力を養うようにしています。今後のこのイベントも今回のみなさんの習得状況により、各回で内容をすこしずつ変えていくつもりです。これからは模試を受ける機会も多くあり、単語力の足りなさ・基礎力の足りなさを実感するハメになるかもしれませんね。

## 三者面談のお知らせ (対象) 高1~高3

**第一セミナー**では、現在行われている様々な大学入試システムがある中で、皆様が目標とする大学に合格するために最善の手段・方法を一緒に考えていきます。今回は現在の第一目標の大学に対して、どのような受験手段があるかを再確認し合格へのストーリーを描きます。この三者面談では、合格を勝ち取るための大事なステップですので、お時間をお取りくださいますようお願いいたします。三者面談のご予約は coubic アプリの予約メニューに

【本部教室】【駅前スタジオ教室】<高校生・個別相談・無料> (担当) 中川 高校部部長  
 がございますので、こちらから面談枠をお選びいただき、ご予約下さいますようお願いいたします。また【本部教室】<個別相談 初回45分無料> 専門家による「合格診断」とは?

もご利用いただけます。なお、ご都合の合う枠がない場合には、お時間の調整を行いますので、ご遠慮なくお申し出ください。

お問い合わせは comiru または E-MAIL で (E-MAIL) t.nakagawa.gt@d1zemi.com



# 高校1年生



## 高校1年生のみなさんへ

基本料金のみのお申込みOK  
授業をとってなくても  
塾生としてのメリット利用可

### 基本料金 5500円 (税込・教材費込)

### 中学生料金から高校生料金にかわります。

#### <基本料金に含まれる内容>

- **自習室利用可** 駅前スタジオ教室を利用可能
- **コミル連携** いちゼミからのお知らせ・受験情報が届きます
- **面談・相談 無料** コミル>予約管理 から申込OK
- **定期テスト対策** 学校別定期テスト対策 (別途有料設定)
- **英単語クラス** 全員参加! 年2回英単語マラソン実施
- **古文単語クラス** ※現在準備中 自動採点教材を導入予定
- **模擬テスト受験** ※年2回の模擬テスト (任意申し込み)
- **教材費・施設利用費** ※その他、「土曜日質問箱」(不定期開催)

#### ライフ・プランニング(LP)

キミの高校生活3年間だけでなく  
大学合格へ、そしてその先のステージ  
へと導くための塾生ミーティング!

- 週1回×55分授業
- 駅前スタジオ教室にて実施  
(6月中は本部教室で実施中)
- オンライン参加もOK

## クラス授業

みんなで「夢」に向かって、駆け抜ける時間を共有しよう

(実施科目) **英語 数学 古文**

その他、ご要望に合わせてクラスを増設します  
受講者3名いれば、新クラス設立OK

(授業時間) 週1回 ×85分授業

(授業料) 1教科 **10,800円**

**7月からは高校生料金です**

※4月~6月 中学生料金を据え置きでしたが  
7月からは高校生料金となります。  
※3教科受講で割引があります。

#### 変更前

- 英語・数学は、週2回×55分  
通うのがたいへん・・・
- 学校の勉強に対応してないので  
学習の負担が大きかった・・・
- 1教科あたりの受講料が少し  
高いのでハードル高かった
- クラス設定は、塾側が決めて  
いたので、ニーズとのギャップ  
があった。
- 事務手数料あり 1100円

#### 変更後

- 全教科 週1回×85分  
通いやすくなった!!
- 学校の教科書の内容にも対応  
してもらえるので負担が軽減
- 1教科あたりの受講料がより  
リーズナブルで受けやすい
- 受講者が3名いれば、必要な  
クラスを設定。物理基礎クラ  
スや小論文クラスなど増設可
- 事務手数料は基本料金に含む

## 個人指導

ひとり一人のニーズにFITするキミだけの大切な時間

- 1回だけでも、定期的にも申し込み可能
- COUBIC アプリから、申込・支払・キャンセル・追加などすべて可能
- 指導内容に関して細かくリクエストも可能。コミルより、担当または社員講師に連絡OK

#### ※回数券ご利用の注意点

- (1) 回数券の事前ご購入 塾側にご予約をお任せいただいている方は、授業前にチケットのご購入を済ませていただくようお願いいたします。
- (2) 期限切れにご注意 各回数券には使用期限がございます。使用期限が過ぎたチケットはご利用になれませんので、期限よりも前にご予約を済ませておくようお願いいたします。

#### 個人指導 受講料金 (60分)

塾長	6,800円
社員講師	5,700円
プロ講師	4,600円
大学生講師	4,050円



## いちゼミのクラス授業



いちゼミクラス授業は教室での対面式授業をZOOMで生配信。オンラインで出席可能！

### 英語

【授業時間】週1回×85分授業 【1カ月分授業料】 10,800円(税込)

大学入試に照準を絞って、英文法の授業を行っています。理系・文系どちらに進むにしても必要になってくるのが英語です。1年生のうちからしっかり入試を見据えて取り組んでいます。

### 数学

【授業時間】週1回×85分授業 【1カ月分授業料】 10,800円(税込)

高校1年生の数学は数学Iと数学Aの2科目ありますが、みなさんが苦手としそうな単元から学習をしています。7月は確率の単元を学習いたします。

### 古文

【授業時間】週1回×85分授業 【1カ月分授業料】 10,800円(税込)

いちゼミでは、国語の勉強は古文から始まります。日本語だからといっておろそかにされがちな古文ですが、古文の文法さえしっかりできていれば、必ずできるようになるはず。7月は助動詞についての学習です。

### LP

【授業時間】週1回×55分授業 【1カ月分登録料】 基本料金 5,500円(税込)に含まれます

ライフ・プランニングのクラスです。変化の多い多様な大学入試に向けて、意識を高く持ち、進学をより有利に進めていくための、いちゼミ高校部が昨年度から新しく設置した話し合いの場です。

## 高1生 授業料

### 基本料金 5,500円(税込・教材費込)

#### <基本料金に含まれる内容>

- 自習室利用可 駅前スタジオ教室を利用可能
- コミル連携 いちゼミからのお知らせ・受験情報が届 ます
- 面談・相談 無料 コミル>予約管理 から申込OK
- 定期テスト対策 学校別定期テスト対策(別途有料設定)
- 英単語クラス 全員参加!年2回英単語マラソン実施
- 古文単語クラス ※現在準備中 自動採点教材を導入予定
- 模擬テスト受験 ※年2回の模擬テスト(任意申し込み)
- 教材費・施設利用費 ※その他、「土曜日質問箱」(不定期開催)

### ライフ・プランニング(LP)

#### <基本料金にふくまれています>

- キミの高校生活3年間だけでなく大学合格へ、そしてその先のステージへと導くための塾生ミーティング!
- 週1回×55分授業
  - 駅前スタジオ教室にて実施
  - オンライン参加もOK

### クラス授業料

英語 85分×週1回 10,800円(税込)

数学 85分×週1回 10,800円(税込)

古文 85分×週1回 10,800円(税込)

- 初期設定として、上記3クラスを準備します
- 受講希望者が3名いれば、新しいクラスを設置可能です
- 3教科受講で1,000円割引となります。

### 個人指導料(1コマ60分)

塾長 6,800円(税込)

社員講師 5,700円(税込)

プロ講師 4,600円(税込)

大学生講師 4,050円(税込)

※ 複数回のチケットによる割引がございます。

# 高1生 夏期講習 お知らせ

## 大学進学への道は1年生のうちから

だいぶコロナも落ち着いてきましたが、まだまだ学校ではコロナに振り回されて、思うような生活ができていないようです。しかしこの3か月間のことは、みなさんが受験する2年半後には、何事もなかったかのように感じている可能性が高いです。君たちの多くは中3のときに頑張って高校入試に向けた勉強に取り組んできましたよね。1、2年生の時もっと勉強しておけばよかったなあ、という後悔もしたでしょうが、受験は中3のとき頑張ればなんとかなってしまう人が多いです。ところが大学入試は全くの逆で、1、2年生の勉強がほとんどを占めているんです。3年生になって頑張れば・・・では確実に手遅れなんですね。

夏期講習設置クラス	内容	授業日数
英語 クラス	大学入試に向け、1年次に学習する文法を進めていくクラスです。夏期講習では受動態などを学習していきます。	55分×10日
数学 クラス	二次関数の単元を扱います。2次関数のスタートから応用問題まで二次関数を一通り学習します。	55分×10日
古文 クラス	助動詞に関する講義を行います。助動詞の活用を理解し、読解演習問題を扱いながら確認を行います。	55分×10日
化学基礎 クラス	2学期の授業内容の予習として、物質と化学結合に関する学習をします。	55分×5日
物理基礎 クラス	2学期の授業内容の予習として、運動とエネルギーに関する学習をします。	55分×5日
LP (ライフ・プランニング)	学校の勉強・受験勉強で困らないようにするための時間です。夏休みの課題にここで取り組もう。	55分×4日

受講者が3名に満たないクラスにつきましては、開講されない場合がございますので了承ください。なお、同じ内容のカリキュラムは個人指導として行うことができます。

## 受講料

**早割 10%OFF**

クラス	塾生の方		外部生の方	
	先行申込み <b>早割</b> 7/12(水)締切	通常申込み	先行申込み <b>早割</b> 7/12(水)締切	通常申込み
英語・数学・古文	各 16,200 円	各 18,000 円	各 20,250 円	各 22,500 円
物基・化基	各 8,100 円	各 9,000 円	各 10,125 円	各 11,250 円
基本登録	5,500円 (塾生は8月分としてお納めいただきます)			



高校生の部 高1 夏期講習 駅前スタジオ教室

令和5年

夏期講習

日程

高校1年生

		7月							8月														
		夏期講習 第1クール							夏期講習 第2クール														
コース・クラス名		22	23	24	25	26	27	28	29	30	31	1	2	3	4	5	6	7	8	9	10	11	12
コース・クラス名		土	日	月	火	水	木	金	土	日	月	火	水	木	金	土	日	月	火	水	木	金	土
高校1年生																							
英語クラス	40分			①	②	③	④	⑤															
	10回			駅前20:00	駅前20:00	駅前20:00	駅前20:00	駅前20:00															
数学クラス	40分			①	②	③	④	⑤															
	10回			駅前21:00	駅前21:00	駅前21:00	駅前21:00	駅前21:00															
古文クラス	40分			①	②	③	④	⑤															
	10回			駅前19:00	駅前19:00	駅前19:00	駅前19:00	駅前19:00															
物理基礎クラス	40分																						
	5回																						
化学基礎クラス	40分																						
	5回																						
ライオンズクラブ	40分																						
日程調整中	40分																						

		8月							9月														
		夏期講習 第4クール							夏期講習 第5クール														
コース・クラス名		13	14	15	16	17	18	19	20	21	22	23	24	25	26	27	28	29	30	31	1	2	3
コース・クラス名		日	月	火	水	木	金	土	日	月	火	水	木	金	土	日	月	火	水	木	金	土	日
高校1年生																							
英語クラス	40分								⑥	⑦	⑧	⑨	⑩										
	10回								駅前20:00	駅前20:00	駅前20:00	駅前20:00	駅前20:00										
数学クラス	40分								⑥	⑦	⑧	⑨	⑩										
	10回								駅前19:00	駅前19:00	駅前19:00	駅前19:00	駅前19:00										
古文クラス	40分								⑥	⑦	⑧	⑨	⑩										
	10回								駅前21:00	駅前21:00	駅前21:00	駅前21:00	駅前21:00										
物理基礎クラス	40分																						
	5回																						
化学基礎クラス	40分		①	②	③	④	⑤		①	②	③	④	⑤										
	5回		駅前18:00	駅前18:00	駅前18:00	駅前18:00	駅前18:00		駅前18:00	駅前18:00	駅前18:00	駅前18:00	駅前18:00										
ライオンズクラブ	40分																						
日程調整中	40分																						

▼ 7月は変則的な4週制授業で行います

7月 第1週	7 / 3 (月)	~	7 / 8 (土)
7月 第2週	7 / 10 (月)	~	7 / 15 (土)
7月 第3週	7 / 17 (月)	~	7 / 22 (土)
夏期講習期間	7 / 23 (日)	~	8 / 26 (土)
7月 第4週	8 / 28 (月)	~	9 / 2 (土)

※ 7月は23(日)から夏期講習日程に入ります。8月の最終週は、一部の学校で2学期がスタートしてしまうため、8/26(土)までを夏期講習期間とし、8/28(月)~9/2(土)は7月の第4週分としての授業を行います。

# 高校2年生

高校2年生のみなさんへ

基本料金 5500円 (税込・教材費込)

基本料金のみのお申込みOK  
授業をとってなくても  
塾生としてのメリット利用可

ライフ・プランニング(LP)

<基本料金に含まれる内容>

- **自習室利用可** 駅前スタジオ教室を利用可能
- **コミル連携** いちゼミからのお知らせ・受験情報が届きます
- **面談・相談 無料** コミル>予約管理 から申込OK
- **定期テスト対策** 学校別定期テスト対策 (別途有料設定)
- **英単語クラス** 全員参加! 年2回英単語マラソン実施
- **古文単語クラス** ※現在準備中 自動採点教材を導入予定
- **模擬テスト受験** ※年2回の模擬テスト (任意申し込み)
- **教材費・施設利用費** ※その他、「土曜日質問箱」(不定期開催)



- キミの高校生活3年間だけでなく  
大学合格へ、そしてその先のステージ  
へと導くための塾生ミーティング!
- 週1回×55分授業
  - 駅前スタジオ教室にて実施
  - オンライン参加もOK

## クラス授業

みんなで「夢」に向かって、駆け抜ける時間を共有しよう

(実施科目) **英語 数学 古文**

その他、ご要望に合わせてクラスを増設します  
受講者3名いれば、新クラス設立OK

(授業時間) 週1回 ×85分授業

(授業料) 1教科 **10,800円**

※3週の月は4分の3設定

(割引設定) 3教科 1000円引き

4教科 2000円引き

5教科 3000円引き

### 変更前

- 英語・数学は、週2回×55分通うのがたいへん・・・
- 学校の勉強に対応してないので学習の負担が大きかった・・・
- 1教科あたりの受講料が少し高いのでハードル高かった
- クラス設定は、塾側が決めていたので、ニーズとのギャップがあった。
- 事務手数料あり 1100円

### 変更後

- 全教科 週1回×90分通いやすくなった!!
- 学校の教科書の内容にも対応してもらえるので負担が軽減
- 1教科あたりの受講料がよりリーズナブルで受けやすい
- 受講者が3名いれば、必要なクラスを設定。物理基礎クラスや小論文クラスなど増設可
- 事務手数料は基本料金に含む

## 個人指導

ひとり一人のニーズにFITするキミだけの大切な時間

- 1回だけでも、定期的にも申し込み可能
- COUBIC アプリから、申込・支払・キャンセル・追加などすべて可能
- 指導内容に関して細かくリクエストも可能。コミルより、担当または社員講師に連絡OK

※回数券ご利用の注意点

- (1) 回数券の事前ご購入 塾側にご予約をお任せいただいている方は、授業前にチケットのご購入を済ませていただくようお願いいたします。
- (2) 期限切れにご注意 各回数券には使用期限がございます。使用期限が過ぎたチケットはご利用になれませんので、期限よりも前にご予約を済ませておくようお願いいたします。

個人指導 受講料金 (60分)

塾長	6,800円
社員講師	5,700円
プロ講師	4,600円
大学生講師	4,050円



## クラス授業



いちゼミクラス授業は教室での対面式授業をZOOMで生配信。オンラインで出席可能！

### 英語

【授業時間】週1回×85分授業 【1カ月分授業料】 10,800円(税込)

大学入試に照準を絞って、英文法の授業を行っています。理系・文系どちらに進むにしても必要になってくるのが英語です。7月の学習内容は「比較の表現」です。文法をひとつおろし学習した後は、精読練習に入ります。

### 数学

【授業時間】週1回×85分授業 【1カ月分授業料】 10,800円(税込)

高校2年生の数学は数学Ⅱと数学Bの2科目ありますが、みなさんが苦手としそうな単元から学習をしています。7月は三角関数の単元を学習します。

### 古文

【授業時間】週1回×85分授業 【1カ月分授業料】 10,800円(税込)

いちゼミでは、2年生の古文は敬語についての講義です。これから読解問題解くのにあたり、古文文法の最重要事項です。このあと入試問題などの文を読む練習をしていきます。

### LP

【授業時間】週1回×55分授業 【1カ月分登録料】 5,500円(税込)

ライフ・プランニングのクラスです。多様化する大学入試に向けて、自分の目標に最も近づくための入試方式について、担当の先生といっしょに考えながら、より進学を有利に進めていくための、新しく設置する話し合いの場です。

## 高2生クラス授業料(2023年度)

### 授業料

※1か月4週分の授業料です

高校2年生は、各クラス週1回85分授業で行っています  
通常授業料の他に基本料金が必要になります

英語	85分×週1回	1カ月授業料	10,800円(税込)
数学	85分×週1回	1カ月授業料	10,800円(税込)
古文	85分×週1回	1カ月授業料	10,800円(税込)

3クラス受講で  
1000円割引

基本料金 5,500円(税込)

※基本料金には、LPクラス料金他に、comiruでの通信費、自習室利用料、英単語クラスなどの料金が含まれています。

### ▼7月は変則的な4週制授業で行います

7月 第1週	7/3(月) ~	7/8(土)
7月 第2週	7/10(月) ~	7/15(土)
7月 第3週	7/17(月) ~	7/22(土)
夏期講習期間	7/23(日) ~	8/26(土)
7月 第4週	8/28(月) ~	9/2(土)

※7月は23(日)から夏期講習日程に入ります。8月の最終週は、一部の学校で2学期がスタートしてしまうため、8/26(土)までを夏期講習期間とし、8/28(月)~9/2(土)は7月の第4週分としての授業を行います。

# 高2生 夏期講習 お知らせ

## 受験勉強スタートへのチャンスは今しかない！

これまで、コロナの影響で予定通りのカリキュラムで進められなかった学校も多くありましたね。ただこれからはもうこのコロナに振り回されることなく、大学入試に向けての準備はしていかなければなりませんね。この夏休み、高校生活はおよそ半分が終わるところですが、大学入試に出る学習内容については、もう70%以上は学習済みとなっているのです。受験でつかうつものの科目はある程度決まってきていると思います。本当に受験科目はそれでいいのかを考えるのと同時に、受験に向けての学習をスタートしてほしいと思います。

夏期講習設置クラス	内容	授業日数
<b>英語 クラス</b>	大学入試に向け、文法を進めていくクラスです。夏期講習では、仮定法などについての学習を進めていきます。	55分×10日
<b>数学 クラス</b>	「三角関数」「指数対数」を学習します。基本からのスタートです。学校の予習としても苦手な人の復習にもOKです。	55分×10日
<b>古文 クラス</b>	大学入試に向け、用言や助動詞の活用を理解し、読解演習問題を扱いながら確認を行います。	55分×10日
<b>化学基礎 クラス</b>	2学期の授業内容の予習として、物質と化学結合に関する学習をします。	55分×5日
<b>物理基礎 クラス</b>	2学期の授業内容の予習として、運動とエネルギーに関する学習をします。	55分×5日
<b>物理 クラス</b>	大学入試で物理を利用することを前提として、物理の基本である「運動」からスタートするクラスです。	55分×5日
<b>LP (ライフ・プランニング)</b>	学校の勉強・受験勉強で困らないようにするための時間です。夏休みの課題にここで取り組もう。	55分×4日

受講者が3名に満たないクラスにつきましては、開講いたしませんのでご了承ください。なお、同じ内容のカリキュラムは個人指導として行うことができます。

## 受講料

**早割 10%OFF**

クラス	塾生の方		外部生の方	
	先行申込み <b>早割</b> <small>お得!!</small> 6/30(木)締切	通常申込み	先行申込み <b>早割</b> <small>お得!!</small> 6/30(木)締切	通常申込み
英語・数学・古文	各 <b>16,200円</b>	各 18,000円	各 20,250円	各 22,500円
物基・化基・物理	各 <b>8,100円</b>	各 9,000円	各 10,125円	各 11,125円
<b>基本登録</b>	<b>5,500円</b> (塾生は8月分としてお納めいただきます)			

**夏期講習相談会実施**のお知らせ ※各30分でお一組の方をご案内いたします。 **要予約**

(日時) **7/5(水)** 19:00~20:30      **7/13(土)** 13:00~14:30

(場所) **第一ゼミナール** 駅前スタジオ教室

ご予約はコチラから





令和5年

夏期講習

日程

高校2年生

		7月														8月													
		夏期講習 第1クール							夏期講習 第2クール							夏期講習 第3クール													
コース・クラス名	日	22	23	24	25	26	27	28	29	30	31	1	2	3	4	5	6	7	8	9	10	11	12						
高校2年生		土	日	月	火	水	木	金	土	日	月	火	水	木	金	土	日	月	火	水	木	金	土						
英語クラス	55分										①	②	③	④	⑤														
	10回										駅前20:00	駅前20:00	駅前20:00	駅前20:00	駅前20:00														
数学クラス	55分										①	②	③	④	⑤														
	10回										駅前21:00	駅前21:00	駅前21:00	駅前21:00	駅前21:00														
古文クラス	55分										①	②	③	④	⑤														
	10回										駅前19:00	駅前19:00	駅前19:00	駅前19:00	駅前19:00														
物理基礎クラス	55分																												
	5回																												
化学基礎クラス	55分																												
	5回																												
物理クラス	55分																												
	5回																												
ライオンズクラブ	55分																												
日程調整中	4回																												

		8月														9月													
		夏期講習 第4クール							夏期講習 第5クール							7月前4週分通常授業													
コース・クラス名	日	13	14	15	16	17	18	19	20	21	22	23	24	25	26	27	28	29	30	31	1	2	3						
高校2年生		日	月	火	水	木	金	土	日	月	火	水	木	金	土	日	月	火	水	木	金	土	日						
英語クラス	60分		⑥	⑦	⑧	⑨	⑩																						
	10回		駅前20:00	駅前20:00	駅前20:00	駅前20:00	駅前20:00																						
数学クラス	60分		⑥	⑦	⑧	⑨	⑩																						
	10回		駅前19:00	駅前19:00	駅前19:00	駅前19:00	駅前19:00																						
古文クラス	60分		⑥	⑦	⑧	⑨	⑩																						
	10回		駅前21:00	駅前21:00	駅前21:00	駅前21:00	駅前21:00																						
物理基礎クラス	60分																												
	5回									①	②	③	④	⑤															
化学基礎クラス	60分		①	②	③	④	⑤																						
	5回		駅前18:00	駅前18:00	駅前18:00	駅前18:00	駅前18:00																						
物理クラス	60分									①	②	③	④	⑤															
	5回									駅前20:00	駅前20:00	駅前20:00	駅前20:00	駅前20:00															
ライオンズクラブ	60分																												
日程調整中	60分																												

# 高校3年生

第一ゼミナール

TEL 0422 (47) 8933 本部  
TEL 0422 (29) 9993 駅前  
uketsuke@d1zemi.com

## いちゼミ 高校部 2つのスタイル

### クラス授業(プレミアムクラス)

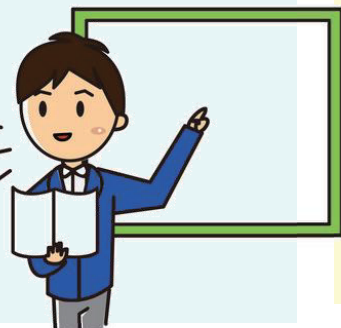
### 個人指導

#### いちゼミで、大学目指そう！

#### 少人数クラス編成(2~6名)

高校1年生から、大学入試を意識します。

- いちゼミ オリジナルの年間カリキュラム  
※原則として、各高校の進度に対応しません。
- 英・数クラスは、こだわりの「週2回×55分」
- 部活動との両立がしやすい、時間設定
- 定期テスト前は、土曜日・日曜日を使って  
各教科、範囲別のテスト対策を実施※一部有料
- いちゼミならではの、集団指導の醍醐味。1人  
じゃない。みんなで大学入試目指そう！という  
相乗効果を得られるのが「クラス授業」です。



#### キミだけの「特別な時間」

#### 完全1対1マンツーマン指導

マイペースでの学習をすすめたい！という人

- 曜日・時間・回数 を自由に決められる
- いわゆる「個別」ではなく完全1対1のため、  
密度の濃い指導を受けられるところがメリット
- 学校の進度に合わせた指導、予習・復習、  
苦手科目の克服など、なんでもリクエスト  
に答えることができます。
- AO入試対策・面接対策・小論文指導  
など1人1人のやるべきことに、  
しっかり寄り添うスタイルが「個人指導」です。



## いちゼミ クラス授業



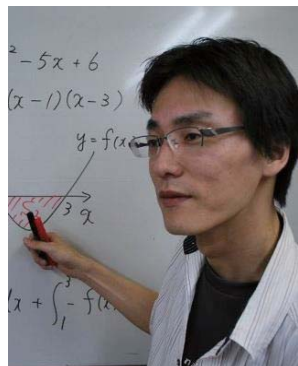
いちゼミクラス授業は教室での対面式授業を  
ZOOMで生配信。オンラインで出席可能！

英語  
佐藤先生



通称) リーダー  
福島県磐城高校卒  
国際基督教大学卒

数学  
中川先生



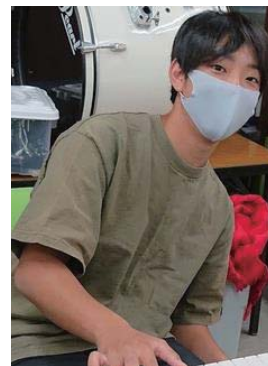
通称) GT  
学芸大附属高校卒  
早稲田大学卒

現代文・古文  
舘市先生



通称) たてパン  
都立豊多摩高校卒  
早稲田大学中退

物理  
浦里先生



通称) なおや先生  
調布南高校卒  
いちゼミOB講師

化学  
石川先生



通称) ゴエモン先生  
田柄高校卒  
いちゼミOG講師



# いちゼミの7月のクラス授業



いちゼミクラス授業は教室での対面式授業を ZOOM で生配信。オンラインで出席可能！

英語

【授業時間】週2回×85分授業 【1カ月分授業料】 21,600円(税込)

7月中は読解問題演習が中心となります。重要な部分の解釈はじっくり時間をかけることによって、重要な文法事項を思い出し、ていねいな英文解釈をこころがけるように練習していきます。

数学

【授業時間】週1回×85分授業 【1カ月分授業料】 10,800円(税込)

数学Ⅱの内容について。重要な定理や公式を確認しながら復習をしていきます。問題を解くために必要な情報を見落とさず、解答に到達するためへの正しい一歩目の踏み出しの練習をしていきます。

化学

【授業時間】週1回×85分授業 【1カ月分授業料】 10,800円(税込)

7月中は有機化学の内容を学習し、ひとつおりのインプット作業が完了いたします。夏休みからスタートする演習クラスにむけて、基礎力をあげておきましょう。

## 高3 三者面談のお知らせ

**第一ゼミナール**では、現在行われている様々な大学入試システムがある中で、皆様が目標とする大学に合格するために最善の手段・方法を一緒に考えていきます。今回は現在の第一目標の大学に対して、どのような受験手段があるかを再確認し、合格へのストーリーを描きます。この三者面談では、合格を勝ち取るための大事なステップですので、お時間をお取りくださいますようお願いいたします。

三者面談のご予約は coubic アプリの予約メニューに

【本部教室】【駅前スタジオ教室】<高校生・個別相談・無料> (担当) 中川 高校部部長  
がごいますので、こちらから面談枠をお選びいただき、ご予約下さいますようお願いいたします。また

【本部教室】<個別相談 初回45分無料> 専門家による「合格診断」とは？  
もご利用いただけます。なお、ご都合の合う枠がない場合には、お時間の調整を行いますので、ご遠慮なくお申し出ください。



## 夏期講習相談会実施のお知らせ ※各30分でお一組の方をご案内いたします。要予約

(日時) 7/5(水) 19:00~20:30 7/13(土) 13:00~14:30

(場所) **第一ゼミナール** 駅前スタジオ教室

ご予約はコチラから



## ▼7月は変則的な4週制授業で行います

7月 第1週	7/3(月) ~	7/8(土)
7月 第2週	7/10(月) ~	7/15(土)
7月 第3週	7/17(月) ~	7/22(土)
夏期講習期間	7/23(日) ~	8/26(土)
7月 第4週	8/28(月) ~	9/2(土)

※ 7月は23(日)から夏期講習日程に入ります。8月の最終週は、一部の学校で2学期がスタートしてしまうため、8/26(土)までを夏期講習期間とし、8/28(月)~9/2(土)は7月の第4週分としての授業を行います。

# 高3生 夏期講習 お知らせ

大学入学共通テストも今年で4回目。ここからはもう待たなすです。目標を見失わないように気持ちをしっかり持って、この短い夏休みを有効に使って対策していきましょう。

夏期講習設置クラス	内容	授業日数
<b>英語総合クラス</b>	都立大学などの国公立2次対策として、大学入試英語を総合的に取り扱います。長文読解演習を含む、空所補充・並べ替え・正誤問題など幅広く学習します。	85分×20日
<b>数学総合クラス</b>	国公立2次対策として数学ⅠAⅡBの全般的な復習を行っていきます。前半10日間は記述に慣れるための、問題を解く1歩目の踏み出し方の強化、後半10日間は共通テストの対策としてのマーク問題の練習も取り入れていきます。	85分×20日
<b>国保現代文クラス</b>	共通テスト対策の現代文クラスです。読解の背景知識を身につけ、難関大学の入試問題の文章を、正しく理解していくことを目標にします。	85分×10日
<b>国語古文クラス</b>	実際の入試問題を通して、古文文法を総合的に確認し実践的な実力を身につけていきます。共通テストで8割以上の高得点を目指します。	85分×10日
<b>国語漢文クラス</b>	漢文の基本的な句形をマスターした後に、共通テストの過去問や対策問題の演習を行います。	85分× 5日
<b>化学クラス</b>	前半5日間は、横浜国立大学などの国公立2次試験対策としての、問題演習を行い応用力を強化していきます。後半5日間は共通テスト形式の対策を行います。	85分×10日

## 受講料

**早割 10%OFF**

クラス	塾生の方		外部生の方	
	先行申込み <b>早割</b> <small>お得!!</small> 7/5(水)締切	通常申込み	先行申込み <b>早割</b> <small>お得!!</small> 7/5(水)締切	通常申込み
英語・数学	各 <b>54,000 円</b>	各 60,000 円	各 67,500 円	各 75,000 円
現代文・古文 ・化学	各 <b>27,000 円</b>	各 30,000 円	各 28,350 円	各 31,500 円
漢文	<b>13,500 円</b>	15,000 円	16,875 円	18,750 円







# 2023 高校3年生 夏期合宿

おまたせしました！いちゼミ夏期合宿のご案内です！！

## 中3生 & 高3生 夏期合宿2023

横浜 上郷・森の家

<https://kamigo-morinoie.com/>



● **8/7(月)~8/10(木)**

● **3泊4日 <予価> 59,400円(税込)**

● **申込締切 7/5(水)**

※宿泊費・交通費・食事・授業料・施設利用費など、すべて込みの料金です。

※往復は、塾生の安全と、荷物の運搬などの諸事情を鑑みて、バスをチャーターする予定です。

※参加人数が30名を下回る場合は、バスをチャーターできなくなるため、バス料金と合宿費を別精算とさせていただきます。

※現時点では、お子様の安全・安心も確保でき、荷物の紛失などの心配もなくなるため、バスで往復をするプランを考えております。



### 1. 第一ゼミナル塾生としての自覚と誇りをもって行動するようにして下さい。

いちゼミではこれまで夏合宿が継続して行われおります（おとしはコロナのため実施せず）。第一ゼミナルの伝統行事として継続しているのはこれまでの先輩たちが受験生としての心得をもち楽しく、有意義な時間を過ごしてきたからです。今年もみんなの充実した4日間を伝統的に引き継いでいけるよう取り組んでください。

### 2. まずは「勉強」。そして次に「チームワーク」と「一体感」

合宿の一番の目標は、しっかり勉強することです。自分にとってもまわりのみんなにとっても実のある合宿にできるよう、お互いがんばりましょう。そして次に大切なのは、塾全体のチームワークです。高校3年生は少ないですが、中学3年生といっしょに行う合宿です。中3生の模範として、積極的な姿勢で様々なことに取り組んでほしいと思います。

### 3. 塾生どうし、または施設内の他の人とのトラブルがないように気をつけてください。

楽しいはずの合宿も、ちょっとしたトラブルなどがあると楽しくなくなってしまいます。みなさん気をつけて行動して下さい。

### 4. 体調が悪い場合にはすぐに連絡して下さい

ちょっと熱っぽいとか、風邪気味だとか、おなかがいたいとか、頭がいたいとか……そういうときはムリをしないで早めに先生に連絡して下さい。また、先生はいちゼミ卒業生ですし、高校3年生の先輩たちもいちゼミで高校受験をしています。

勉強のことで、生活面のことで、遠慮せずいろいろ相談してみてください。



# 大学入試エントリー

## いちゼミで準備OK!



9月のエントリーに向けて対策スタート!!

### <高校3年生のみなさん>

9/1(金)からのエントリー解禁に向け

「総合型選抜 受験」

「旧AO入試型 受験」

についてのご相談を、エントリーのところから、総合的に承っております。

エントリーの期限が近付いて、でもどういうふうにかいたらよいかかわからずとても困っている・・・

という方は、ぜひご連絡をいただきましたら

<初回ご相談>

三者面談兼ヒアリング <<無料>>で承ります!

保護者・本人と塾長で

エントリーに必要な内容を確認する。その後

▼正式に申込 <着入金> お納めいただきます。

### <着入金制度 について>

いちゼミでは、指定校推薦・総合選抜型入試について、着入金制度を採用しております。

現行の大学入試制度では、各大学・各学部ごとに、入試の方法や準備が多様化しています。また、総合選抜型や学校推薦型で受験をする際に、各大学・各学部ごとの「アドミッション・ポリシー」「カリキュラム・ポリシー」「ディプロマ・ポリシー」の内容をしっかりと把握・理解をしたうえで、受験する学生がこの大学・学部・学科で何を学び、どのように成長し、それを社会でどう生かすかという1つのストーリーを組み立てねばなりません。

そういった「目に見えない指導時間」の分を時給換算してご請求すると、大変高額になってしまいます。

そのため、いちゼミでは、1エントリーあたりの着入金制度を決め、実際に指導に行った授業時間以外のご請求をすべて着入金の中にも入れるという方式をとっております。

1人1人の第一志望に合わせてエントリーの準備をするのは、とても大変です。また、毎年変化する大学入試制度に、日々対応するには、多大な時間と労力がかかります。そのため、早い段階でエントリーをしてくださった方は準備期間を余裕をもってとることができますので、着入金を定額に納めさせていただき、また、7月以降にお申込みの方は、短期間でたくさんの準備をしなければなりませんので、着入金の金額を段階的にUPさせていただいております。

エントリーの準備をしている途中で、志望校が変わることもあるかもしれません。そういった場合は、どのタイミングでも、志望校変更1回につき、10000円の変更料を追加料金としていただくことになっております。

### <成功報酬制度 について>

見事、合格に導くことができました暁には、1エントリーにつき22000円の「成功報酬」をお願いすることになっております。

我々は、お引き受けする限り、当然ながら本気で合格することを目指し、全力で指導させていただきます。

申込時期	～6月	7～8月	9月以降
1校目のエントリー	22,000円	33,000円	44,000円
2校目以降	15%OFF	15%OFF	15%OFF
※志望校変更	一律 10000円		
※成功報酬	1エントリーにつき 22000円		

小論文指導や面接指導など、実際に指導を行う時間は個人指導としての料金が別途かかります。

## 個人指導

定期テスト対策

宿題サポート

レポート完成

テストの復習

苦手科目克服

漢検対策

英語外部試験

小論文・面接

学校推薦型

総合型選抜

一般選抜

の対策に対応します

いちゼミの個人指導は、

いわゆる「個別指導」ではありません

「○ 対面式」の「○ 完全1対1」

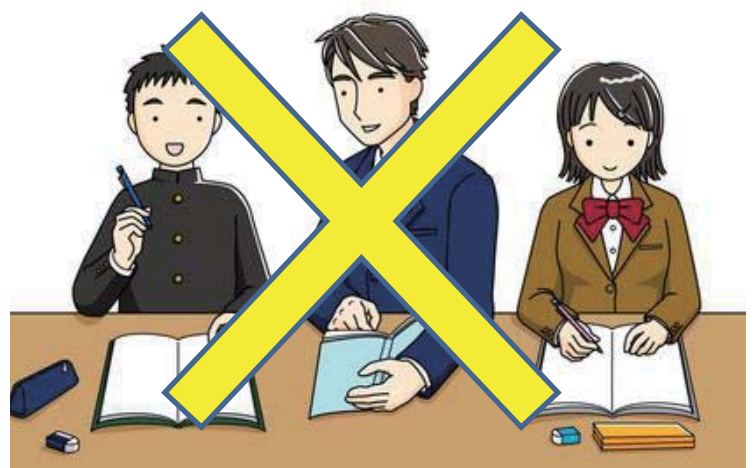
× 1対2 × 横並びスタイル



誰かを待たせることはありません

誰かに待たされることもありません

遅すぎて退屈だということはありません



○「労力が分散しない」→最大の効果をあげる

△「労力・時間が分散しがち」→効果が上がらない

## ～キミだけのための特別な時間～

### ●ハイ・クオリティな 完全1対1の授業

第一ゼミの個人指導は、完全マン・トゥ・マンのプライベートスタイル。キミがわからないところ、キミが教えてほしいと思うところ、かゆいところ(?)に手が届くキメ細かな指導をすることにより、なんでもキミのリクエストに応えることができます。

### ●キミだけのための 特別な時間

担当の先生は、キミだけのために時間を空けて待っています。そして、キミのペースにあわせて授業を進めます。もちろん、わからないところは何度でも質問することができますし、よくわかっている部分はペースを早めることも可能ですので、同じ60分でもとても密度の濃いものにすることが可能です。

### ●comiruにて指導報告書を配信

**注目!**

comiruにて個人指導の授業内容を「指導報告書」として各ご家庭にお送りしております。例えば、その日に取り扱った教材や内容をどの程度理解できたか、次回の個人指導予定日や宿題などを通知いたします。個人指導としてどれだけの学習効果があげられているかがよりハッキリと各ご家庭に届ける事ができるシステムです。より手厚い指導を行ってまいりますのでよろしくお願いいたします。

担当講師	塾長	GT	リーダー	プロ講師	大学生講師
60分	6,800円	5,700円	5,700円	4,600円	4050円



# 高校生 個人指導



## お申込み方法

お申込み方法は**COUBICアプリ**からのご予約が中心となります。



### ■事前メールお知らせ機能

個人指導の前に、今日ご予約が入っている内容をメールでお知らせ。お申込みをお忘れになることを防止します。

### ■残り回数がわかる！回数券制度導入

パックで申込みしたけれど、あと何回残っているのかしら？スマホで見て、残り回数が一目でわかるような回数券制度を導入します！これは便利。

### ■ZOOMとの連携機能

ZOOMで指導をご希望の場合。事前にミーティングIDとパスワードがメールで届く連携機能が追加されます！

### ■クレジットカード決済と連動

個人指導のお申込みを、クレジットカード決済と連動します。現在の制度ですと指導が終わった翌月の末に、お支払いというタイムラグが生じ、いつの指導なのかわかりにくくなっている・・・という問題を解決！

### ■講師の空きをリアルタイム確認 キャンセル待ちもOK

テスト直前や、入試対策などの際に、講師の空きがあるかどうかをリアルタイムで確認可能になります。また、キャンセル待ちの機能も追加されます

いちゼミの**個人指導**は  
対面指導・オンライン指導  
どちらでもOKです。



## 【授業料】

### 個人指導 授業料

■ZOOM を用いた**オンライン**指導

■従来通りの、**通塾型**対面指導

担当講師	塾長	社員講師	プロ講師 ※経験4年以上	大学生講師
60分	<b>6,800円</b>	<b>5,700円</b>	<b>4,600円</b>	<b>4,050円</b>
指導報告書	○ あり	○ あり	○ あり	○ 社員監修
zoom アカウント	○ あり	○ あり	○ あり	○ スタッフ用

- 4月以降、講師経験4年以上経過した講師・社会人講師につきましては、「プロ講師」と設定いたします。
- プロ講師は、専用のZOOMアカウントを持たせます。個人指導のZOOM対応を迅速に行うことができます。
- プロ講師は、指導報告書を社員講師の監修なく、直接保護者の方に送信します。指導から報告までの期間を短縮できます。

## お申込み方法

<https://coubic.com/d1zemi>

いちゼミの**個人指導**は  
WEBサイトから ご予約できます。



# 小学・中学・高校部 共通事項

## 入会金制度 いちゼミに、ご入会いただいた方は、小学部から高校部まで、ずっと塾生です。

### 入会金制度 → 入会金 **22,000円(税込)**

※入会金は、大学受験時（高3・浪人コース）まで有効です。

※兄弟姉妹が在籍中（または退塾後半年）の場合は半額減免とさせていただきます。

※一度退会した方が、再入会の場合には入会金は必要ありません。

いちゼミでは、皆様にお納めいただいた入会金を、塾の設備費・修繕費・運営費にあてさせていただきます。そのため、入会金無料などの極端なキャンペーンはできません。

- 教材費・・・各教科 所定の教材費をお納めいただきます。また、ワーク教材や過去問問題集などを購入した場合は、実費でご請求致します。
- 施設管理費・・・すべての塾生に施設管理費をお納めいただきます。1ヶ月 2,750円(税込)。中学生は、自習室フリーのBタイプに変更することも可。高校生は、基本料金5500円の中に、施設管理費も含まれています。
  - ・コミル・授業料引き落としシステム・クレジット決済手数料・ゼミナール新聞発行費用・通信費・郵送料 などが含まれます。
- 通塾保険料・・・入会金で、まかなわせていただいております。塾の帰り、塾でのケガなどについては、保険適応となります。

## ◆科目の取り消し・変更について◆

### ●科目の取り消し → 前月の**25日まで** にご連絡ください

- ① 前月12日 までにお手続きして下さい。12日をいただきますと、翌月の授業料が引き落としされてしまいます。
- ② 前月14日～25日 の期間中に、取り消しのお申し込みをいただきました場合には、授業料がご指定のお口座よりお引落としとなっておりますが、翌月に全額返金させていただきます。
- ③ 前月26日以降に、取り消しのお申し込みをいただきました場合には、翌月分の授業料1カ月分と、施設管理費2,750円(税込)をキャンセル料としてお納めいただきます。お引落させていただきました場合には、ご返金できませんのでご注意ください。

### ●科目の追加・変更 → 月の途中でも可能です

- ① 科目の追加をご希望される場合には、月の途中からでも受付いたします。残り授業数より日割り計算で当月分授業料をお納めいただきます。最大半額減免とさせていただきます。なお、授業料が減免対象月は、テスト対策授業などに出席される場合は有料となりますのでご了承ください。
- ② 科目の変更に関しましては、同額の授業料のクラスであれば、月の途中から変更することも可能です。たとえば、4月に理科の授業を受講する申し込みをしていたけれど、やはり社会の方が心配なので来週から社会に変更する、というケースなどはokです。ただし、科目の変更は1ヶ月につき1回までとさせていただきます。

## ◆授業料の納入方法について◆

### ●ご指定のお口座よりお引落とし または クレジット決済 とさせていただきます。

- ・前月27日にご指定のお口座よりお引落させていただきます。通帳には **DF. RLダイコウ** または **リコーリースダイコウ** といった表記で印字されますのでご確認ください。
- ・ご都合により、2ヶ月、3ヶ月、半年ごとの納入方法をご希望される場合には、塾長までご相談下さい。
- ・全くと連絡のないまま、3ヶ月間以上お引落としまたは授業料の納入が確認できていない場合には、退会扱いとなる場合がございます。あらかじめご了承ください。
- ・何らかの事情で、授業料をお納めいただくことが困難な場合には、塾長までその旨ご連絡下さい。分納・延納といった方法で対応させていただくことも可能です。ぜひ一度ご相談下さい。

## ◆退塾・休塾のお手続きについて◆

**第一ゼミナール** では、一度入会いただきました方は大学受験まで塾生の資格を保持しています。そのため退塾というシステムはありません。

### ●いったん休塾をお申し込みの場合 **前月の25日まで** に所定のお手続きをお願いいたします。

### ●復学に関するきまり

- ① 休塾の際、所定のお手続きを済ませていただいている場合に関しましては、いつでも復学することが可能です。たとえば、中学3年生の夏休みでも、高校2年生の春休みからでも、自由に復学することが可能です。
- ② 休塾の際、所定のお手続きを済ませていただいている場合に関しましては、再入会のお手続きが必要ありません。もちろん、再入会に関する費用（入会金など）はいただきません。
- ③ 休塾の際、所定のお手続きを済ませていただいていない場合に関しましては、塾生の資格を失うことになります。塾生の資格を失った場合、復学をお断りさせていただく場合や、再入会をお断りさせていただく場合もございますのでご了承ください。



# ご入会をご検討されている方へ

## 無料体験授業

いちゼミの、クラス体験授業は、**無料**です。

登録料や教材費なども、**いただきません**。

STEP  
1

体験参加お申込み

- いちゼミの授業スケジュールをご確認下さい。ご不明の場合にはお電話でお問い合わせ下さい。
- 体験授業に参加をご希望される前日（当日の場合は午後2時）までに、ご連絡下さい。

STEP  
2

体験授業に参加

- 各教科とも2回まで、合計3教科まで無料で体験することができます。
- 持ち物は、筆記用具だけで結構です。 ●保護者の方の体験も大歓迎です。

STEP  
3

塾長面談

※個人指導の体験授業は、2回まで。1回につき**2,200円**の体験受講料がかかります。

### ご入会手続き

- ①入会申込用紙 をご提出いただきます。
- ②入会金 をお納めいただきます。
- ③当月分・翌月分 授業料 をお納めいただきます。

体験授業に参加いただいた後

### ご入会なさらない場合

数多くある塾の中から、いちゼミの授業を体験していただきありがとうございました。また何かの機会がございましたらぜひお役に立ちたいと思います。ご意見や至らない点などございましたら今後の参考にさせていただきますので、塾長にお申し付けください。

## 入会金制度 いちゼミに、ご入会いただいた方は、小学部から高校部まで、ずっと塾生です。

### 入会金制度 → 入会金 **22,000円(税込)**

- ※入会金は、大学受験時（高3・浪人コース）まで有効です。
- ※兄弟姉妹が在籍中（または退塾後半年）の場合は半額減免とさせていただきます。
- ※一度退会した方が、再入会の場合には入会金は必要ありません。

いちゼミでは、皆様にお納めいただいた入会金を、塾の設備費・修繕費・運営費にあてさせていただきます。そのため、入会金無料などの極端なキャンペーンはできません。

### 地元で34年の「信頼」と「実績」

第一ゼミナール塾長は、19歳から三鷹で塾講師として働いてます。現在56歳。指導歴35年の超ベテラン講師です。27歳で第一ゼミナールの塾長となり、塾長としての経営歴は29年。本年度2023年、第一ゼミは二十九年目を迎えます。

### 地域密着塾 のあるべき姿 を追求します

第一ゼミナールは、三鷹市を中心に、武蔵野市・調布市の小学生から高校生のための地域密着学習塾のあるべき姿を目指します。

- 地域の小・中・高校の学校行事に積極的に参加・協力いたします。
- 地域のイベント・お祭り・商店会・商工会の活動に積極的に参加・協力いたします。
- 勉強を教えるだけでなく、考え方・生き方に至るまで、常に子供たちの手本であるよう心がけます。

### 適正な料金設定と 生徒本位の指導 に努めます

我々、学習塾は、まず子どもたちそれぞれにとって本当に必要な教育は何であるかをしっかりと見極め、きちんとした目標設定をし、それを明確にした上で、必要なサービスを過不足なく提供することが大切であると常に考えております。

### 「夢」をかなえる人間塾

# 第一ゼミナール

# 株式会社 ディーワン

〒181-0013 東京都三鷹市下連雀4-14-32 興信三和ビル1F&3F

TEL **0422(47)8933**

FAX **0422(29)8931**

# 7月の優待チケット

キャンペーン優待券

## ご入会金 30% OFF

通常 22,000円 ⇒ 15,400円 (税込)

- 2023年7月22日 まで 有効です。
- クラス授業（本部教室・三鷹台教室）にてご利用いただけます。
- ご兄弟同時入会の場合は、2人目以降は半額となります。



「夢」をかなえる人間塾

第一ゼミナール

TEL 0422(47)8933 FAX 0422(29)8931



※ 中3生 夏期講習5教科パック 受講を希望する新規生は、ご入会金 50%OFF が最大割引となります。(本誌 p. 37参照)

## 夏の体験キャンペーン

# クラス授業

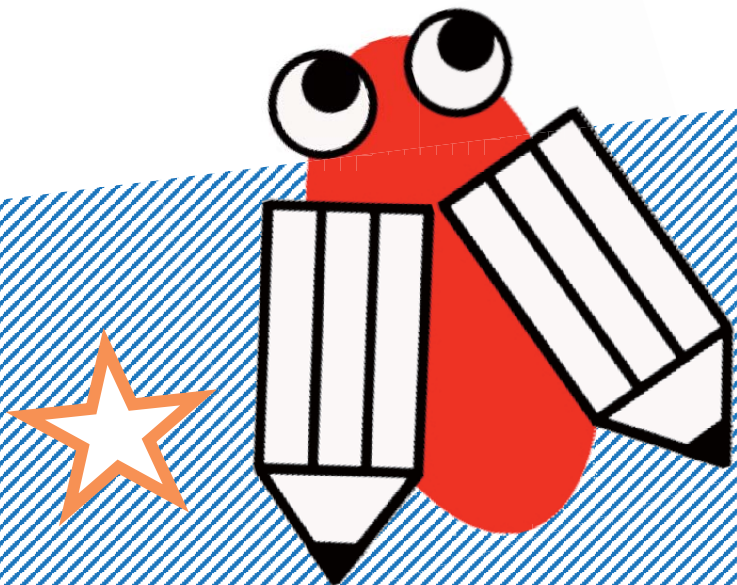
## 1週間無料体験

- 2023年7月21日 まで 有効です。
- クラス授業（本部教室・三鷹台教室）にのみご利用いただけます。

地域とともに27周年

第一ゼミナール

TEL 0422(47)8933 FAX 0422(29)8931



※ 夏期講習期間 7/24(月)~8/24(木) は、各学年とも「無料体験」は承っておりません。体験は7/21(金)までに参加をお願いいたします。