



冬

期

講

習

2023-24



早割  
OFF

10%

第一ゼミナール

TEL 0422(47)8933

# 「夢」をかなえる人間塾



- わたしたちは、塾生のみなさんの「夢」をかなえるために、  
最大限の努力を惜しみません。
- わたしたちは、子供たちが毎日「夢」を持って暮らしていけるような地域社会づくりに  
積極的に貢献します。
- わたしたちは、教育を通じてこの日本の未来を創造するという「夢」を高く志にかかげ、  
誇りをもって精一杯はたらきます。



## 6つの原則



私たちは、スタッフ間のチームワークを大切にし、こどもたちにチームワークの大切さを教えます。



私たちは、常にこどもの目線に立って物事を考えます。スタッフ間においても同様に相手の目線にたつよう努めます。



私たちは、わかることの楽しさ、できることの喜びを教え、勉強の素晴らしさをこどもたちに伝えます。



私たちは、将来、こどもたちが困難な場面に直面した際、あきらめずに力を合わせて全力で立ち向かうことができるよう「知力」と「気力」を養うことができます。



私たちは、初歩から全国レベルまで、塾生全員の「なぜ？」に答えるべく、万全の準備を整えて授業に臨みます。



私たちの最大のエネルギー源は、「こどもたちの笑顔」です。こどもたちが笑顔でいられるためにも、まず私たち自信が笑顔であることを常に心がけます。

# 11月後半からのいちゼミ

## 11 November

## 2023

SUN	MON	TUE	WED	THU	FRI	SAT
19 中3Wモギ	20	21	22	23	24	25 入塾 説明会
26 高校生試験対策 私立中試験対策	27	28	29	30	1	2

## 12 December

## 2023

SUN	MON	TUE	WED	THU	FRI	SAT
26 休業日	27	28	29	30	1	2 入塾 説明会
3 中3Wモギ	4	5	6 冬期講習 早割 申込締切	7	8	9 入塾 説明会
10 中3Wモギ	11	12	13	14	15	16
17 休業日	18	19	20	21	22	23 冬期早割 かけこみ 相談会
24 いちゼミ 創立記念日 31	25 小・中 お楽しみ会	26 27 28 29 30 冬期講習(前半)				

### 12月週割スケジュール

(12月の通常授業)

- 12月 第1週 11/27(月)~12/2(土)
- 12月 第2週 12/4(月)~12/9(土)
- 12月 第3週 12/11(月)~12/16(土)
- 12月 第4週 12/18(月)~12/23(土)

### 1月週割 スケジュール

(1月の通常授業)

- 1月 第1週 1/11(木)~1/17(水)
  - 1月 第2週 1/18(木)~1/24(水)
  - 1月 第3週 1/25(木)~1/31(水)
- ※1月は3週授業となります

### ▼12月中の予定

- 11/28(月)~ 中3生 漢検CBT 受験日(12/5まで)
- 12/3(日) 中3生Wモギ12月(日程1)
- 12/6(水) 冬期講習《早割》申し込み終了
- 12/10(日) 中3生Wモギ12月(日程2)  
?高3生センタープレテスト
- 12/22(金) 冬期講習<通常>申込終了
- 12/23(土) いちゼミ2学期終了
- 12/24(日) いちゼミ創立記念日 SINCE1974
- 12/25(月) 小学生 おたのしみ クリスマス会(本部)
- 12/25(月) 中1・中2 おたのしみクリスマス会(本部)
- 12/25(月) 中3・高3 冬期講習 前半スタート
- 12/30(土) 冬期講習 前半日程 終了
- 12/31(日) 年末年始休業

### ▼1月の予定

- 1/1(月)~ 年末年始休業
- 1/3(水) 冬期講習 後半スタート(中3・高3生)
- 1/4(木) 冬期講習 後半スタート(その他の学年)
- 1/8(月) 休業日 ※中3生は授業あり ※個人指導あり
- 1/9(火) 第2回 実力判定テスト①(小学生~中2)
- 1/10(水) 第2回 実力判定テスト②(小学生~中2)
- 1/11(木) いちゼミ 3学期スタート
- 1/13(土) 大学入試共通テスト (1)
- 1/14(日) 大学入試共通テスト (2)
- 1/21(日) 中3都立推薦入試対策(駅前スタジオ)
- 1/26(金) 都立高校推薦入試日程
- 1/27(土) 都立高校推薦入試日程

# 漢検

いちゼミでは、漢検CBTを導入しています。

インターネットを使っていつでも漢検を受けられるというシステムです。都内でも大変導入事例が少なく、学習塾での導入例は数校のみとなっています。

なんたって、漢検本部の人が「ぜひ見学させてください」と訪れるほどですから！この恵まれた環境も、すべていちゼミの先生たちの「生徒愛」のたまものです。

## 【漢検 CBT 受験概要】 【お申込みの流れ】

### STEP 1

いちゼミで、「漢検CBT受験」の申込み用紙をもらいます。

- 漢検申込み担当 GT こと 中川先生にもらって下さい。

受験希望日の1週間前までに、申込み用紙を提出して下さい。

### STEP 2

- 漢検申込み担当 GT こと 中川先生に提出して下さい。

- 基本受験日は、①毎週水曜日 15:30～ ②毎週土曜日 13:30～ です。

- 基本受験日以外の日で受験を希望する場合には、事前にご相談下さい。

- 1日の定員は、3名となっております。先着順受付となりますので、ご了承ください。

### STEP 3

お申込み完了！受験日までしっかりトレーニング。

70%の正解率で合格となります。何もしないと合格率が下がります。しっかり勉強しましょう。

### STEP 4

お支払いは、COUBICから回数券をご購入 ください。

- 漢字検定 検定料、漢検診断テスト などの料金は、回数券をご購入いただく形になります。

- 塾生以外の方も、受験することができます。●キャンセルは1週間前までのみ受付できます。

## 漢検CBT いちゼミ【申込用紙】提出日

名前：

学年：

※中3生がたくさん受験する時期ですが、他の学年の生徒も受験することができます。

生年月日：(西暦) \_\_\_\_\_ 年 \_\_\_\_\_ 月 \_\_\_\_\_ 日

※漢検を受験するには、正確な生年月日が必要です。

電話： ( \_\_\_\_\_ ) \_\_\_\_\_

受験級： \_\_\_\_\_ 級

受験希望日時： \_\_\_\_\_ 月 \_\_\_\_\_ 日 \_\_\_\_\_ 時～ \_\_\_\_\_ 時の回

※ 漢検申込み担当 中川先生 に渡して下さい。

※ 必ず中川先生に**直接手渡す** または **コミルに添付** して下さい。

※ この紙を提出したことで申し込みが完了した訳ではありません。

※ 「申し込みができました」という旨の紙をもらった段階で申し込み完了です。

※ 申し込みは先着順です。(1日に3名まで受験可能です) ご了承ください。

# 2023年度 第2回 実力判定テスト

## 第一ゼミナール 小学生



【実施日】 1/9(火)・1/10(水)

【科目】 算数・国語 (理科・社会は希望者のみ)

【受験料】 2,750円 (税込) 2科でも4科でも同じです

### 小学生の部 試験予定

1/9(火)  
集合 15:00  
終了 16:40ごろ  
1/10(水)  
集合 16:00  
終了 17:40ごろ

## 第一ゼミナール 中学1・2年生

成績UPゼミ



【実施日】 1/9(火)・1/10(水)

【科目】 英語・数学・国語・理科・社会

【受験料】 3,300円(税込)

### 中学生の部 試験予定

1/9(火)  
集合 17:35  
終了 22:00ごろ  
1/10(水)  
集合 17:35  
終了 22:00ごろ

## 第一ゼミナール 高校1・2年生



【実施日】 2/4(日) (申し込みは1月上旬から受付)

【科目】 共通テストの受験科目(1年生は英数国のみ実施)

【受験料】 1年生 4,250円 2年生 4,750円

- 第一ゼミナールでは、1/9(火)、10(水)の期間を実力判定テスト期間とし、全塾生を対象に実力判定テストを行います。このテストは毎年各生徒の習熟度の確認と今後の学習指導のため、原則として小学3～6年生、中学1、2年生、高校1、2年生の全塾生に受験していただいております。
- テストは1/9(火)・1/10(水)の中からご都合のよろしい日を選んで受験していただきます。1日ですべての科目を受験できない場合には2日に分けての受験が可能です。
- ご都合の合わない方には予備日程を準備いたします。予備日程につきましては、個別にご相談させていただきます。

### ■ お申し込みに関するご注意

- 12/6(水)締切(小・中学生)・・・申し込みは **coubic 予約** でお申し込みください。後日お申込用のお知らせを配信いたします。なお受験日は後で変更することができます。詳しい試験時間割はお申込み用のお知らせ時に合わせてご案内いたします。
- 全員で受験します・・・原則として塾生全員に受験していただきます。事情により受験できない場合には、必ずご連絡、ご相談ください。なお、12/6(水)までにお申込みがない場合、テストを受験するものとし、問題用紙の発注をいたします。当日受験されない場合でも問題用紙の料金として1700円をご負担いただきますのでご注意ください。
- 受験できない場合・・・また、体調不良などで当日受験できなかった場合には、日程を調整いたしますのでご相談ください。できる限りテストを受験できるようにいたしますが、答案発送日までにテストが受験できなかった場合には、問題用紙と解答をお渡しいたします。受験料につきましては成績処理料金分を返却いたします。
- 受験日変更をしたい場合・・・みなさまには申込時に受験日程を決めていただいております。申し込みいただいた受験日を変更したい場合には、後日変更することは可能です。ただし、教室の手配や問題用紙の手配など、試験をスムーズに行うため、必ず事前にご連絡くださいますようお願いいたします。

### ■ テスト料のお支払方法について

お申込みは **coubic 予約** アプリにてお申込みいただけます。お申し込みにはチケットのご購入が必要になります。クレジットカードでのお支払いとなります。クレジットカードでのお支払いができない場合には個別にご相談いたします。

### 2023年度 第2回実力判定テスト に関する お問い合わせ・ご質問は・・・

**Comiru** またはメールでご連絡ください。お電話でのお問い合わせには対応できない場合がございます。

メールの方はこちら ⇒ e-mail [t.nakagawa.gt@d1zemi.com](mailto:t.nakagawa.gt@d1zemi.com)

# 高校生の部 駅前スタジオ教室

## 「キミのスタイル」で 大学入試に向かおう！

### 高校部部長より 保護者のみなさまへ

#### <自己紹介>

こんにちは！ 第一ゼミナール 高校部責任者 GTこと中川透 です。GTという呼称の由来については、諸説(?)ありまして、ギャグ(G)つままない(T)とか、いろいろ言われておりますが、私自身は ゴッド(G)ティーチャー(T) のつもりでおります。みなさま、どうぞよろしくお願いいたします。

#### <変わる大学入試>

さて、いちゼミ高校生の部は、スタートして20年以上経過しております。スタートからこれまで、時代の流れや受験生のニーズに合わせて、日々進化を続けて来ました。2021年度から入試は大学入学共通テストに変わり、大きく変化いたしました。また今年度の1年生からは高校での科目も新しい科目設定に変わります。入試制度が変わるときに変わらねばならないのは、受験生たちではなく、我々指導する立場の人です。今後の入試制度も少しずつ変化をすることが考えられています。わたしたちのような小さな塾だからこそ、いつでも、細かく変化して、対応することが可能である、というところが、大きなチャンスです。ぜひ、いちゼミにお任せ下さい！

#### <1人1人の「夢」をかなえる>

いちゼミの理念は、「夢をかなえる人間塾」。私たちの仕事は、こどもたち1人1人が、それぞれの「夢」を実現できるよう、様々な可能性を考えてあげること、そして、方向性が決まったら、ベストを尽くしてチャレンジできる環境を整えてあげることです。いちゼミならではの、「3つのスタイル」。うまく活用して、「キミのスタイル」で、大学入試にまっすぐ、一緒に向かっていきましょう！



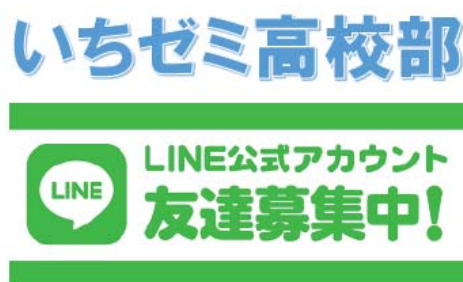
## いちゼミ高校部へのお問い合わせやご相談には・・・

### 《内部生限定》comiru 連携をされている方

- ①comiru「お問い合わせ」にご連絡
- ②comiru「予約管理」から面談のお申込み

### 《内部生・外部生》

- ③coubic 予約アプリから面談のご予約
- ④公式lineアカウントリアルタイム「オンライン相談会」
- ⑤いちゼミホームページ「お問い合わせフォーム」から



<https://www.d1zemi.com/contact/>

# 高校生の部 駅前スタジオ教室

## 高1・2年生 保護者 & 生徒対象

### 高校部説明会のお知らせ

- 高1生対象 第1回 **11/23 (木)** 10:30~ @ 駅前スタジオ  
高1生対象 第2回 **12/2 (土)** 10:30~ @ 本部教室  
高2生対象 第1回 **11/23 (木)** 13:00~ @ 駅前スタジオ  
高2生対象 第2回 **12/2 (土)** 13:00~ @ 本部教室

※ 大学入試に向けて進めていくクラス授業、きめ細かな指導の個人指導などいちゼミの高校部の進路指導についてご説明いたします。  
※ いずれかご都合のよろしい日程を選んでご参加ください。 ※ ZOOM を利用したオンラインでもご参加いただけます。

## 高校1・2年生 2学期期末テスト対策

いちゼミ恒例の定期テスト対策。これまでも多くの1、2年生に出席いただき、「対策できてよかった!」「次も頑張ります!」というような声をいただきました。同様に期末テストも対策のイベントを行います。

### 2学期期末テスト対策イベント

- 【日程】 **11/26 (日)** 【場所】 駅前スタジオ教室  
【対象】 いちゼミ塾生の高校1・2年生 中学部卒業生、外部生も参加可能です。

## 高3生（高2生も受験可） 大学入学共通テスト フレテスト

「大学入学共通テスト」の問題形式での実践練習です。残りの1カ月をより効果的な勉強にするための最終チェックです。冬休みでの学習に重点を置くべき科目は何なのか、どの単元に力を注ぐべきなのかを確認いたします。採点は自己採点でおこなっていただきますので、志望校の合格判定や偏差値などを出すことはいたしません。

できるかぎり必要なすべての科目を受験していただきますので、問題は全科目の準備をいたしますが、テストは1日だけで行いますので、実施する科目は、各生徒ごとに相談の上決定します。

高校2年生はこれまであまり経験のない共通テスト形式のテストです。未学習の単元も混在するかもしれませんが、現在の段階でどれだけの力があるかを試す良い実践の場となるでしょう。自己採点を正確に行うことも共通テストでは必要です。この機会に一度体験しておきましょう。

- 【日程】 **12/17 (日)** 【場所】 駅前スタジオ教室  
【受験料】 4,400円（税込み）

## 三者面談のお知らせ (対象) 高1~高3

**第一ゼミナール** では、現在行われている様々な大学入試システムがある中で、皆様が目標とする大学に合格するために最善の手段・方法を一緒に考えていきます。今回は現在の第一目標の大学に対して、どのような受験手段があるかを再確認し合格へのストーリーを描きます。この三者面談では、合格を勝ち取るための大事なステップですので、お時間をお取りくださいますようお願いいたします。三者面談のご予約は coubic アプリの予約メニューに

【本部教室】【駅前スタジオ教室】<高校生・個別相談・無料> (担当) 中川 高校部部长

【本部教室】<高校生・個別相談・無料> (担当) 中川 高校部部长

がございますので、こちらから面談枠をお選びいただき、ご予約下さいますようお願いいたします。

なお、ご都合の合う枠がない場合には、お時間の調整を行いますので、ご遠慮なくお申し出ください。

お問い合わせは comiru または E-MAIL で (E-MAIL) t.nakagawa.gt@d1zemi.com



# 高校1年生



今年度から「リニューアル」いちゼミ大革命！

高校1年生のみなさんへ

## 高1 保護者 & 生徒対象

### いちゼミ 高校部説明会のお知らせ

第1回 11/23 (木) 10:30~ @ 駅前スタジオ教室

第2回 12/3 (土) 10:30~ @ 本部教室

※ 大学入試に向けてスタートしたプレミアムクラスなど、いちゼミの高校部の大学への進路指導についてご説明いたします。  
※ いずれかご都合のよろしい日程を選んでご参加ください。 ※ ZOOM を利用したオンラインでもご参加いただけます。

## 基本料金 5500円 (税込・教材費込)

基本料金のみのお申込みOK

授業をとってなくても  
塾生としてのメリット利用可

### <基本料金に含まれる内容>

- 自習室利用可 駅前スタジオ教室を利用可能
- コミル連携 いちゼミからのお知らせ・受験情報が届きます
- 面談・相談 無料 コミル>予約管理 から申込OK
- 定期テスト対策 学校別定期テスト対策 (別途有料設定)
- 英単語クラス 全員参加! 年2回英単語マラソン実施
- 模擬テスト受験 ※年2回の模擬テスト (任意申し込み)
- 教材費・施設利用費 ※その他、「土曜日質問箱」(不定期開催)

### ライフ・プランニング(LP)

キミの高校生活3年間だけでなく  
大学合格へ、そしてその先のステージ  
へと導くための塾生ミーティング!

- 週1回×55分授業
- 駅前スタジオ教室にて実施
- 高校生活のあらゆる相談が可能

## クラス授業

みんなで「夢」に向かって、駆け抜ける時間を共有しよう

(実施科目) **英語 数学 古文**

その他、ご要望に合わせてクラスを増設します  
受講者3名いれば、新クラス設立OK

(授業時間) 週1回 ×85分授業

(授業料) 1教科 **10,800円**



## 2023年度 いちゼミ高校部の特徴

- **全教科 週1回×85分**  
週1回で、午後7時以降にクラスを設定。部活がある生徒でも通いやすい!!
- **定期テストの対策もあり**  
学校の教科書内容も対応。テスト対策イベントは割安で参加可能!
- **受講料がよりリーズナブル**  
1教科から申込可能なので、必要な科目のみ選択受講が可能。
- **希望クラスの設置**  
受講者が3名いれば、クラスを設定。物理基礎・化学基礎クラスなど増設可。



## いちゼミのクラス授業



いちゼミクラス授業は教室での対面式授業をZOOMで生配信。オンラインで出席可能！

### 英語

【授業時間】週1回×85分授業 【1カ月分授業料】 10,800円(税込)

英単語は週1回30分(英語受講生以外も参加OK)。いちゼミオリジナルの単語1000語を覚えます。英語クラスでは大学入試に照準を絞って、英文法の授業を行っています。12月は関係詞の内容を学習します。

### 数学

【授業時間】週1回×85分授業 【1カ月分授業料】 10,800円(税込)

高校1年生の数学は数学Iと数学Aの2科目ありますが、みなさんが苦手としそうな単元から学習をしています。12月は平面図形の単元を学習します。

### 古文

【授業時間】週1回×85分授業 【1カ月分授業料】 10,800円(税込)

いちゼミでは、国語の勉強は古文から始まります。日本語だからといっておろそかにされがちな古文ですが、文法さえしっかりできていれば、必ずできるようになるはず。12月は助動詞についての学習です。

### LP

【授業時間】週1回×55分授業 【1カ月分登録料】 基本料金 5,500円(税込)に含まれます

ライフ・プランニングのクラスです。変化の多い多様な大学入試に向けて、意識を高く持ち、進学をより有利に進めていくための、気軽に先生たちに相談できる話し合いの場です。

## 高1生 授業料 (2023年度)

### 基本料金 5500円(税込・教材費込)

#### <基本料金に含まれる内容>

- **自習室利用可** 駅前スタジオ教室を利用可能
- **コミル連携** いちゼミからのお知らせ・受験情報が届きます
- **面談・相談 無料** コミル>予約管理 から申込OK
- **定期テスト対策** 学校別定期テスト対策(別途有料設定)
- **英単語クラス** 全員参加!年2回英単語マラソン実施
- **模擬テスト受験** ※年2回の模擬テスト(任意申し込み)
- **教材費・施設利用費** ※その他、「土曜日質問箱」(不定期開催)

### ライフ・プランニング(LP)

#### <基本料金にふくまれています>

- キミの高校生活3年間だけでなく大学合格へ、そしてその先のステージへと導くための塾生ミーティング!
- 週1回×55分授業
  - 駅前スタジオ教室にて実施
  - 高校生活のあらゆる相談が可能

### クラス授業料

英語	85分×週1回	10,800円(税込)
数学	85分×週1回	10,800円(税込)
古文	85分×週1回	10,800円(税込)

- LPクラスは基本料金に含まれています。
- 受講希望者が3名いれば、新しいクラスを設置可能です
- 3教科受講で1,000円割引となります。

### 個人指導料

塾長	6,800円	社員講師	5,700円
プロ講師	4,600円	大学生講師	4,050円

- COUBIIC アプリよりお申込みとなります
- 定期的に個人指導を行う場合には優先的に指導枠をお取りいただきます。
- 複数回チケットによる割引がございます。
- 担当講師からの指導報告あり

# 高1生 冬期講習 お知らせ

## 大学進学への道は1年生のうちから

高校1年生になって半年以上たちましたが、高校受験が終わってからちょっと勉強に対する気持ちがゆるんでしまいましたよね。君たちの多くは中3のときに頑張って高校入試に向けた勉強に取り組んだと思いますが、1、2年生の時もっと勉強しておけばよかったなあ、という後悔もしたでしょう。高校入試は中3のとき頑張ればなんとかなってしまう人が多いです。ところが大学入試は全くの逆で、1、2年生の勉強がほとんどを占めているんです。3年生になって頑張れば・・・では確実に手遅れなんですよね。今のうちからしっかり準備していきましょう。

冬期講習設置クラス	内容	授業日数
<b>英語</b> レギュラークラス	まだ英語は大丈夫って思っていたのがちょっとずつ怪しくなってきた時期ですね。この冬休みは1度振り返って2学期に学習した内容の定着をはかります。準動詞や関係詞の復習をメインに行います。	55分× 5日
<b>数学</b> レギュラークラス	二次関数や三角比の復習を行います。最大・最小の問題、二次不等式の解き方、覚えてますか。二次関数や三角比ができないと、2年生になってから苦労しますよ。そうならないよう、今のうちに定着させましょう。	55分× 5日
<b>古文</b> レギュラークラス	助動詞の復習をやります！ ここまでなんとか誤魔化してきた古文。そろそろ、ヤバくなってきていませんか？ 最大のボスである助動詞を復習しながら、古文学習のコツを伝授していきます！	55分× 5日

受講者が3名に満たないクラスにつきましては、開講いたしませんのでご了承ください。なお、同じ内容のカリキュラムは個人指導として行うことができます。

## 受講料

**早割 10%OFF**

	塾生の方		外部生の方	
	先行申込み <b>早割</b> <small>お得意!! 10%OFF</small>	通常申込み 12/7(木)以降 のお申し込み	先行申込み <b>早割</b> <small>お得意!! 10%OFF</small>	通常申込み 12/7(木)以降 のお申し込み
英語・数学・古文 受講クラス数				
1クラス	9,900円	11,000円	12,375円	13,750円
2クラス	19,800円	22,000円	24,750円	27,500円
3クラス	28,700円 1000円OFF	32,000円 1000円OFF	36,125円 1000円OFF	40,250円 1000円OFF

## ● 理科・社会の個人指導

理社については、学校で選択している科目が異なり、進度の違いが多いためクラス設定はしておりません。個人で必要とする内容を扱うことができるように、希望するテーマを決めて4時間の個人指導をおこないます。

個人指導 60分×4回コース	内容	料金
<b>物理 化学 生物</b> 苦手単元克服コース 3学期先どり予習コース	1, 2学期に学習した内容を復習したり、3学期の予習として先どりをしたりなど、4時間のコマの内容を自由に決めて授業を進めることができます。もちろん、目的に応じてこちらから内容のご提案もいたします。	60分×4コマ 16,200円
<b>歴史 地理</b> 3学期先どり予習コース	3学期の予習として先どりとして、4時間のコマの内容を自由に決めて授業を進めることができます。目的に応じてこちらから内容のご提案もいたします。	60分×4コマ 16,200円

## 高校1・2年生 冬期講習 日程表

クラス	高校1年生			高校2年生			
	英語	数学	古文	英語	数学	古文	
	55分5日間	55分5日間	55分5日間	55分5日間	55分5日間	55分5日間	
12月	23 土	<b>2学期 12月 第4週 終了</b>					
	24 日						
	25 月						
	26 火	冬期講習 前半			① 19:00		① 20:00
	27 水				② 19:00		② 20:00
	28 木				③ 19:00		③ 20:00
	29 金				④ 19:00		④ 20:00
	30 土				⑤ 19:00		⑤ 20:00
31 日							
1月	1 月						
	2 火						
	3 水	冬期講習 後半	① 20:00	① 21:00	① 19:00		① 20:00
	4 木		② 20:00	② 21:00	② 19:00		② 20:00
	5 金		③ 20:00	③ 21:00	③ 19:00		③ 20:00
	6 土		④ 20:00	④ 21:00	④ 19:00		④ 20:00
	7 日		⑤ 20:00	⑤ 21:00	⑤ 19:00		⑤ 20:00
	8 月						
	9 火	<b>小中学生 実力判定テスト 期間</b>					
	10 水						
	11 木	<b>3学期 1月 第1週 スタート</b>					

# 高校2年生

今年度から「リニューアル」いちゼミ大革命！

高校2年生のみなさんへ

## 高2 保護者 & 生徒対象

### いちゼミ 高校部説明会のお知らせ

第1回 12/3(土) 13:00~ @ 駅前スタジオ教室

第2回 12/10(土) 13:00~ @ 本部教室

※ 大学入試に向けてスタートしたプレミアムクラスなど、いちゼミの高校部の大学への進路指導についてご説明いたします。  
※ いずれかご都合のよろしい日程を選んでご参加ください。 ※ ZOOM を利用したオンラインでもご参加いただけます。

## 基本料金 5500円 (税込・教材費込)

基本料金のみのお申込みOK

授業をとってなくても  
塾生としてのメリット利用可

### <基本料金に含まれる内容>

- 自習室利用可 駅前スタジオ教室を利用可能
- コミル連携 いちゼミからのお知らせ・受験情報が届きます
- 面談・相談 無料 コミル>予約管理 から申込OK
- 定期テスト対策 学校別定期テスト対策 (別途有料設定)
- 英単語クラス 全員参加! 年2回英単語マラソン実施
- 模擬テスト受験 ※年2回の模擬テスト (任意申し込み)
- 教材費・施設利用費 ※その他、「土曜日質問箱」(不定期開催)

### ライフ・プランニング(LP)

キミの高校生活3年間だけでなく  
大学合格へ、そしてその先のステージ  
へと導くための塾生ミーティング!

- 週1回×55分授業
- 駅前スタジオ教室にて実施
- 高校生活のあらゆる相談が可能

## クラス授業

みんなで「夢」に向かって、駆け抜ける時間を共有しよう

(実施科目) **英語 数学 古文**

その他、ご要望に合わせてクラスを増設します  
受講者3名いれば、新クラス設立OK

(授業時間) 週1回 × 85分授業

(授業料) 1教科 **10,800円**



## 2023年度 いちゼミ高校部の特徴

### ● 全教科 週1回×85分

週1回で、午後7時以降にクラスを設定。部活がある生徒でも通いやすい!!

### ● 定期テストの対策もあり

学校の教科書内容も対応。テスト対策イベントは割安で参加可能!

### ● 受講料がよりリーズナブル

1教科から申込可能なので、必要な科目のみ選択受講が可能。

### ● 希望クラスの設置

受講者が3名いれば、クラスを設定。物理基礎・化学基礎クラスなど増設可。

## クラス授業



いちゼミクラス授業は教室での対面式授業をZOOMで生配信。オンラインで出席可能！

### 英語

【授業時間】週1回×85分授業 【1カ月分授業料】 10,800円(税込)

大学入試に照準を絞って、英文法の授業を行っています。理系・文系どちらに進むにしても必要になってくるのが英語です。12月の学習内容は「倒置」「受け身」などです。文法をひとつおろし学習した後は、精読練習に入ります。

### 数学

【授業時間】週1回×85分授業 【1カ月分授業料】 10,800円(税込)

高校2年生の数学では数学Ⅱ・B・Cを扱っていますが、みなさんが苦手としそうな単元から学習をしています。12月は数学Ⅱの「積分」の単元を学習しています。

### 古文

【授業時間】週1回×85分授業 【1カ月分授業料】 10,800円(税込)

いちゼミでは、2年生の古文は短文解釈演習の講義です。これまでに習った文法の復習を行いながら、読解の基礎を築きます。授業の中では古文単語の確認もおこなっていきます。

### LP

【授業時間】週1回×55分授業 基本料金 5,500円(税込)に含まれます

ライフ・プランニングのクラスです。多様化する大学入試に向けて、自分の目標に最も近づくための入試方式について、担当の先生といっしょに考えながら、より進学を有利に進めていくための、新しく設置する話し合いの場です。

## 高2生 授業料 (2023年度)

基本料金 5500円(税込・教材費込)

#### <基本料金に含まれる内容>

- **自習室利用可** 駅前スタジオ教室を利用可能
- **コミル連携** いちゼミからのお知らせ・受験情報が届きます
- **面談・相談 無料** コミル>予約管理 から申込OK
- **定期テスト対策** 学校別定期テスト対策(別途有料設定)
- **英単語クラス** 全員参加!年2回英単語マラソン実施
- **古文単語クラス** ※現在準備中 自動採点教材を導入予定
- **模擬テスト受験** ※年2回の模擬テスト(任意申し込み)
- **教材費・施設利用費** ※その他、「土曜日質問箱」(不定期開催)

#### ライフ・プランニング(LP)

##### <基本料金にふくまれています>

キミの高校生活3年間だけでなく  
大学合格へ、そしてその先のステージ  
へと導くための塾生ミーティング!

- 週1回×55分授業
- 駅前スタジオ教室にて実施
- 高校生活のあらゆる相談が可能

### クラス授業料

英語 数学 古文

1科目につき 10,800円(税込)

- LPクラスは基本料金
- 3教科受講で1,000円割引
- 受講希望者が3名いれば、新しいクラスを設置可能です。

### 個人指導料

塾長 6,800円 社員講師 5,700円  
プロ講師 4,600円 大学生講師 4,050円

- COUBICアプリよりお申込みとなります
- 定期的に個人指導を行う場合には優先的に指導枠をお取りいただけます。
- 複数回予約による割引がご利用可能です。
- 担当講師からの指導報告あり

# 高2生 冬期講習 お知らせ

## 受験勉強スタートへのチャンスは今しかない！

ついこの前高校に入学したかと思えば、もう高校2年生。これまでコロナに振り回され、ようやく楽しく送ることができ始めた高校生活。でも気がつけば大学入試まであと1年。大学入試に向けての準備はしていかなければなりませんね。この冬休み、入試に出る学習内容については、もうほとんどの科目では学習済みとなっているのです。受験でつかうつもりの科目は抜けている部分がないか、この冬休みに確認し、受験に向けての学習を進めていってほしいと思います。

冬期講習設置クラス	内容	授業日数
<b>英語</b> レギュラークラス	精読演習です。 一文を徹底的に分析して、英文を正確に読めるようにしましょう！基礎を使い回すとは、一体、どういうことなのか？それを丁寧に教えていきます。	55分× 5日
<b>数学</b> レギュラークラス	二次関数や三角比の復習を行います。最大・最小の問題、二次不等式の解き方、覚えてますか。したがる人、多いんです。でも二次関数や三角比ができないと、結局先には進めないんですよ。題を利用して1, 2学期の復習をします。	55分× 5日
<b>古文</b> レギュラークラス	この冬休みは古文単語と文法の総復習です。 ここまで学校で学んできた勉強を一気に復習しよう！ハードなトレーニングになるとと思いますが、古文に自信をつけたい人は、ぜひ！初心者も大歓迎です！	55分× 5日

受講者が3名に満たないクラスにつきましては、開講いたしませんのでご了承ください。なお、同じ内容のカリキュラムは個人指導として行うことができます。

## 受講料

**早割 10%OFF**

	塾生の方		外部生の方	
	先行申込み 1 <b>早割</b> <small>お得!!</small> 切	通常申込み 1 2 / 7 (木) 以降 のお申し込み	先行申込み 1 <b>早割</b> <small>お得!!</small> 切	通常申込み 1 2 / 7 (木) 以降 のお申し込み
英語・数学・古文 受講クラス数				
1クラス	9,900 円	11,000 円	12,375 円	13,750 円
2クラス	19,800 円	22,000 円	24,750 円	27,500 円
3クラス	28,700 円 1000円OFF	32,000 円 1000円OFF	36,125 円 1000円OFF	40,250 円 1000円OFF

## ● 理科・社会の個人指導

高校2年生では、理社の科目が複数あることや、学習の目的が受験のためなのか、学校の成績を上げるためなのかで、まったく勉強する内容が変わってしまいます。そのためクラス設定はしておりません。個人で必要とする内容を扱うことができるように、希望するテーマを決めて4時間の個人指導をおこないます。必要に応じて回数を増加することも可能です。ご相談ください。

個人指導 60分×4回コース	内容	料金
<b>物理 化学 生物</b> 受験のための強化コース 3学期先どり予習コース	大学受験に必要な科目として、苦手な単元の克服をしたり、学校の評定をあげるために、3学期の予習として学校授業の先どりをしたりなど、4時間のコマの内容を自由に決めて授業を進めることができます。もちろん、目的に応じてこちらから内容のご提案もいたします。	60分×4コマ 16,200円
<b>日本史 世界史</b> 受験のための強化コース 3学期先どり予習コース	大学受験に必要な科目として、苦手な単元の克服をしたり、学校の評定をあげるために、3学期の予習として学校授業の先どりをしたりなど、4時間のコマの内容を自由に決めて授業を進めることができます。もちろん、目的に応じてこちらから内容のご提案もいたします。	60分×4コマ 16,200円

## 高校1・2年生 冬期講習 日程表

クラス	高校1年生			高校2年生			
	英語	数学	古文	英語	数学	古文	
	55分5日間	55分5日間	55分5日間	55分5日間	55分5日間	55分5日間	
12月	23 土	<b>2学期 12月 第4週 終了</b>					
	24 日						
	25 月	冬期講習 前半					
	26 火				① 19:00		① 20:00
	27 水				② 19:00		② 20:00
	28 木				③ 19:00		③ 20:00
	29 金				④ 19:00		④ 20:00
	30 土				⑤ 19:00		⑤ 20:00
31 日							
1月	1 月						
	2 火						
	3 水	冬期講習 後半	① 20:00	① 21:00	① 19:00		① 20:00
	4 木		② 20:00	② 21:00	② 19:00		② 20:00
	5 金		③ 20:00	③ 21:00	③ 19:00		③ 20:00
	6 土		④ 20:00	④ 21:00	④ 19:00		④ 20:00
	7 日		⑤ 20:00	⑤ 21:00	⑤ 19:00		⑤ 20:00
	8 月						
	9 火	<b>小中学生 実力判定テスト 期間</b>					
	10 水						
	11 木	<b>3学期 1月 第1週 スタート</b>					

# 高校3年生

第一ゼミナール

TEL 0422 (47) 8933 本部

TEL 0422 (29) 9993 駅前

uketsuke@d1zemi.com

高校3年生は、12月以降・冬期講習は、完全1対1マンツーマンの個人指導となります。

志望校合格のための最適プランを準備いたします！ご相談ください。

ここから先、共通テストや一般選抜入試など、生徒一人ひとりにとって必要な学習は大きく異なります。先生たちが入試までにみんなに伝えておきたいことをすべて伝えたい、みんなが先生たちから知りたいことにはすべて答えてあげたい、それを実現するためのプランを準備いたします。

## 個人指導

キミだけの「特別な時間」完全1対1マンツーマン指導

受験に向けてより効率的な勉強をすすめるために

- 日程・時間・回数 を自由に決められる
- 完全1対1のため、密度の濃い指導を受けられます
- 志望校の合格に照準をあて、過去問対策や苦手科目の克服など、残り期間に必要な指導内容をご提案いたします。
- AO入試対策・面接対策・小論文指導など1人1人のやるべきことに、しっかり寄り添うスタイルが「個人指導」です。
- 高校3年生は志望校の出題に合わせた、入試対策を個人指導でおこないます。



英語  
佐藤先生

数学  
中川先生

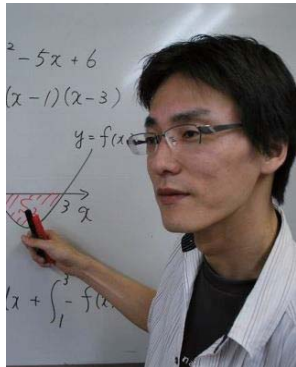
現代文・古文  
舘市先生

物理  
浦里先生

化学  
石川先生



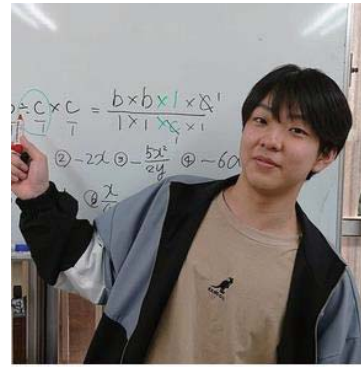
通称) リーダー  
福島県磐城高校卒  
国際基督教大学卒



通称) GT  
学芸大附属高校卒  
早稲田大学卒



通称) たてパン  
都立豊多摩高校卒  
早稲田大学中退



通称) なおや先生  
都立調布南高校卒  
成蹊大学在学中



通称) ごえもん  
都立田柄高校卒  
杏林大学在学中

## 高3 三者面談のお知らせ

**第一ゼミナール**では、現在行われている様々な大学入試システムがある中で、皆様が目標とする大学に合格するために最善の手段・方法を一緒に考えていきます。今回は現在の第一目標の大学に対して、受験日程やそれまでの指導カリキュラム、合格へのストーリーを描きます。この三者面談では、合格を勝ち取るための大事なステップですので、お時間をお取りくださいますようお願いいたします。

「かんたん予約」(旧 coubic) の「予  
**<高校生・個別相談・無料> (担当) 中川 高校部部长**  
 がございますので、こちらから面談枠をお選びいただき、  
 ご予約下さいますようお願いいたします。  
 なお、ご都合の合う枠がない場合には、  
 お時間の調整を行いますので、ご遠慮なくお問合せください。

お問い合わせは comiru または E-MAIL で





# 大学入学共通テスト プレテスト

## 第1回 12/17(日) AM9:00開始

「大学入学共通テスト」の問題形式での実践練習です。残りの1ヵ月をより効果的な勉強にするための最終チェックです。冬休みでの学習に重点を置くべき科目は何なのか、どの単元に力を注ぐべきなのかを確認いたします。採点は自己採点でおこなっていただきますので、志望校の合格判定や偏差値などを出すことはいたしません。

できるかぎり必要なすべての科目を受験していただきますので、問題は全科目の準備をいたしますが、テストは1日だけで行いますので、実施する科目は、各生徒ごとに相談の上決定します。

本番の試験当日、いつものように冷静に試験に臨むことができる生徒は本当に少ないです。当日の緊張感はいままでに経験したことがないものですので、ほんの些細なことでも落ち着かなくなってしまうこともできます。過去にも、数学ⅠAを解かなければならないのに、数学Ⅰのページを解いてしまったとか、世界史Bをやらなければならぬのに、世界史Aを解いてしまった……。解答欄がぜんぶ1個ずつずれてしまって最後まで解いてから気づいた……。など様々なことが考えられます。もちろん、試験会場へ向かうときに電車がストップしたとかはもちろん、当日の天気が雨や雪が降っただけでも、ちょっと気分が落ち着かなくなってしまう生徒がほとんどです。

受験票を忘れたときなども、係の人に対応してもらえれば問題なく受験はできるのですが、いつもの平常心でテストは受けられなくなってしまうでしょう。

そんな不安をできるだけ減らすことができるようにすることが、プレテストの目的です。

そのため第2回は「大学入学共通テスト」の本番を想定してのプレテストとなります。みなさんには本番を想定してもらい、前日の寝る前からの準備や当日の休み時間の行動などを含めて、デキる限り試験本番と同じ行動がとれるように緊張感をもって試験に臨んでもらいます。

【受験料】 4,400円(税込)

【申込方法】 冬期講習の申込用紙に記入して提出してください。

## 入試直前対策授業

### ■直前対策期間：1/17(月)～(受験終了まで)

1/17(月)からは、みなさんの合格に向けて最善のものを提供するために、次のように設定させていただきます。

#### ● 通常のクラス授業は原則として冬期講習まで。直前対策は個人指導が中心です。

- 各生徒の目指す大学の方向性が異なり、出題形式などを考えた場合と同じ授業の中で、それぞれの対策をするのは難しいこと。
- 合格するために必要な科目、重点を置くべき科目がみな異なること。
- 入試スケジュールを考慮した場合に、各生徒の入試日程が異なるため、固定した曜日や時間に授業を組めないこと。
- 生徒によって、入試の終了時期が異なること。

以上の理由から、今年度の大学入学共通テスト後の授業につきましては、個人指導での対策が中心となります。

#### ● 個人指導は個別にパックを準備

個人指導の申込については、皆様に受験スケジュールを提出していただいた後、こちらから授業回数や科目などを個人指導パックという形でご提案させていただきます。

cubic アプリが未登録の方は、事前に登録していただきますようよろしくお願いいたします。

### ▼11月～12月は4週制授業で行います

11月 第1週	10/31(月) ~ 11/ 5(土)	12月 第1週	11/28(月) ~ 12/ 3(土)
11月 第2週	11/ 7(月) ~ 11/12(土)	12月 第2週	12/ 5(月) ~ 12/10(土)
11月 第3週	11/14(月) ~ 11/19(土)	12月 第3週	12/12(月) ~ 12/17(土)
11月 第4週	11/21(月) ~ 11/26(土)	12月 第4週	12/19(月) ~ 12/24(土)

## 個人指導

定期テスト対策

宿題サポート

レポート完成

テストの復習

苦手科目克服

漢検対策

英語外部試験

小論文・面接

学校推薦型

総合型選抜

一般選抜

の対策に対応します

いちゼミの個人指導は、

いわゆる「個別指導」ではありません

「○ 対面式」の「○ 完全1対1」

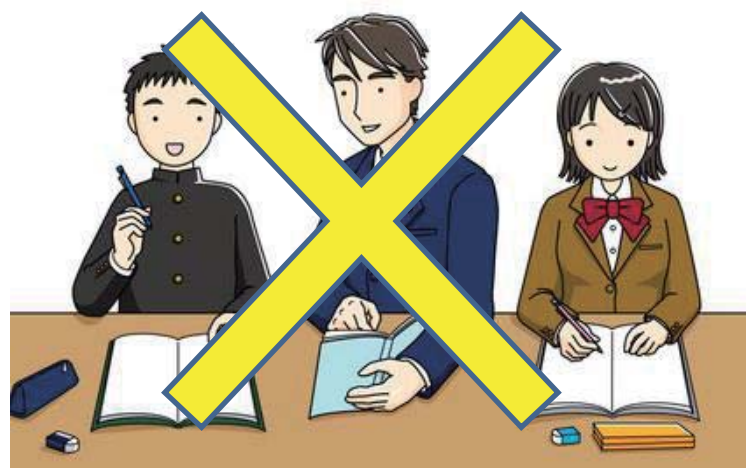
× 1対2 × 横並びスタイル



誰かを待たせることはありません

誰かに待たされることもありません

遅すぎて退屈だということはありません



○「労力が分散しない」→最大の効果をあげる

△「労力・時間が分散しがち」→効果が上がらない

## ～キミだけのための特別な時間～

### ●ハイ・クオリティな 完全1対1の授業

第一ゼミの個人指導は、完全マン・トゥ・マンのプライベートスタイル。  
キミがわからないところ、キミが教えてほしいと思うところ、  
かゆいところ(?)に手が届くキメ細かな指導をすることにより  
なんでもキミのリクエストに応えることができます。

### ●キミだけのための 特別な時間

担当の先生は、キミだけのために時間を空けて待っています。  
そして、キミのペースにあわせて授業を進めます  
もちろん、わからないところは何度でも質問することができますし  
よくわかっている部分はペースを早めることも可能ですので、  
同じ60分でもとても密度の濃いものにすることが可能です。

### ●comiruにて指導報告書を配信

**注目!**

comiruにて個人指導の授業内容を「指導報告書」として各ご家庭にお送りしております。  
例えば、その日に取り扱った教材や内容をどの程度理解できたか、次回の個人指導予定日や宿題などを  
通知いたします。個人指導としてどれだけの学習効果があげられているかがよりハッキリと各ご家庭に届ける  
事ができるシステムです。  
より手厚い指導を行ってまいりますのでよろしくお願いいたします。

担当講師	塾長	GT	リーダー	プロ講師	大学生講師
60分	6,800円	5,700円	5,700円	4,600円	4050円

# 高校生 個人指導



■ ZOOM を用いたオンライン指導

■ 従来通りの、通塾型対面指導

どちらでも受講することができます！

- テキストは事前配布 or ダウンロード可
- 体調不良時・荒天時の変更にも対応

## お申込み方法

お申込み方法は **COUBICアプリ** からのご予約が中心となります。

### ■ 事前メールお知らせ機能

個人指導の前に、今日ご予約が入っている内容をメールでお知らせ。お申込みをお忘れになることを防止します。

### ■ 残り回数わかる！回数券制度導入

パックで申込みしたけれど、あと何回残っているのかしら？ スマホで見て、残り回数が一目でわかるような回数券制度を導入します！これは便利。

### ■ ZOOMとの連携機能

ZOOMで指導をご希望の場合。事前にミーティングIDとパスワードがメールで届く連携機能が追加されます！



かんたん予約  
(旧 coubic)



### ■ クレジットカード決済と連動

個人指導のお申込みを、クレジットカード決済と連動します。現在の制度ですと指導が終わった翌月の末に、お支払いというタイムラグが生じ、いつの指導なのかわかりにくくなっている・・・という問題を解決！

### ■ 講師の空きをリアルタイム確認 キャンセル待ちもOK

テスト直前や、入試対策などの際に、講師の空きがあるかどうかをリアルタイムで確認可能になります。また、キャンセル待ちの機能も追加されます

## 個人指導 <授業料制度> この冬おトクな社員用チケットも販売開始 社員用10回+1チケット は、11月限定発売です

「かんたん予約」アプリ（旧COUBICアプリ）からのご予約システムを導入し、3年目となります。

これまでに、みなさまにアプリからのご予約に慣れていただくために、さまざまな割引やキャンペーンなどを実施し、塾生のみなさんにも、保護者の皆様にも、アプリからのお申込み方法などについて、だいぶ知っていただいたのではないかと考えております。

この冬は、前回好評だった、「社員用10回+1チケット」を、再度販売することにいたしました。

このチケットは、高3生の入試直前対策授業期間を想定して販売しております。この期間は各生徒により必要な学習内容が異なるため、例年個人指導にて対応させていただいております。

社員講師の限られた個人指導枠は、受験生を優先させていただきます。ご購入いただきました受験生は、最優先で枠をお取りいたします。受験生以外の方は期限内に必要な回数分の授業を行うことができない可能性もございますので、ご購入の際には中川までご相談ください。



GT用10回+1



リーダー用10回+1

GTの個人指導  
10回セットで  
1回分お得  
限定販売  
回数券

高校入試 英・数  
大学入試 数学

使用期限 2月28日



たていち先生用  
10回+1



# 12月の優待チケット

## キャンペーン優待券

# ご入会金 20% OFF

通常 22,000円 ⇒ 17,600円 (税込)

- 2023年12月23日(土)まで有効です。
- クラス授業(本部教室・三鷹台教室)にてご利用いただけます。
- ご兄弟同時入会の場合は、2人目以降は半額となります。

「夢」をかなえる人間塾

第一ゼミナール

TEL 0422(47)8933 FAX 0422(29)8931

※ 高校3年生 新規ご入会者 入会金50%OFF

## 冬の体験キャンペーン

# クラス授業

# 1週間無料体験

- 2022年12月23日(土)まで有効です。
- クラス授業(本部教室・三鷹台教室)にのみご利用いただけます。

地域とともに27周年

第一ゼミナール

TEL 0422(47)8933 FAX 0422(29)8931

体験  
歓迎

※ 冬期講習期間 12/26(火)~1/7(日)は、各学年とも「無料体験」は承っておりません。体験は12/23(土)までに参加をお願いいたします。

# 入会申し込み用紙

ご入会提出書類  1

[ ]月 [ ]日

**第一ゼミナール** に入会を希望される場合には、この用紙の必要事項にご記入された上、提出していただきますようよろしくお願いいたします。  
 なお、入会登録をされた場合には、大学受験の期間まで有効となります。

ふりがな						
生徒氏名						
学校名		学年		部活動		
受講科目	小学生	算数	国語	英対話	総合	
	中学生	数学	英語	国語	理科	社会
	高校生	数学	英語	国語		
	その他	( )				

※受講を希望する科目を○で囲んでください。

保護者氏名		保護者印	
ご住所	〒 _____		
お電話番号	TEL _____ ( ) _____		
メールアドレス	パソコン宛 → _____		
※差し支えなければご記入下さい	携帯電話宛 →	生徒	保護者

※ 小学生・中学生・高校生とも、入会金は **22,000円(税込)** となります。一度退塾して再入会を希望する場合は、入会金は必要ありません。

※ 兄弟・姉妹が塾に在籍中、または退塾後6ヶ月以内の場合、入会金は半額免減となりまして **11,000円(税込)** となります。

**第一ゼミナール** をどのようにしてお知りになりましたか。参考のためお聞かせ下さい。

級友によるご紹介	ご紹介者 ( )様
知人によるご紹介	ご紹介者 ( )様
宣伝・広告により	媒体 ( )
その他	具体的にお願ひします ( )

〒181-0013 東京都三鷹市下連雀4-14-32 1・3F  
 TEL 0422(47)8933 FAX 0422(29)8931

**第一ゼミナール**

# 小学・中学・高校部 共通事項

## 入会金制度 いちゼミに、ご入会いただいた方は、小学部から高校部まで、ずっと塾生です。

### 入会金制度 → 入会金 **22,000円(税込)**

※入会金は、大学受験時（高3・浪人コース）まで有効です。

※兄弟姉妹が在籍中（または退塾後半年）の場合は半額減免とさせていただきます。

※一度退会した方が、再入会の場合には入会金は必要ありません。

いちゼミでは、皆様にお納めいただいた入会金を、塾の設備費・修繕費・運営費にあてさせていただきます。そのため、入会金無料などの極端なキャンペーンはできません。

- 教材費・・・各教科 所定の教材費をお納めいただきます。また、ワーク教材や過去問問題集などを購入した場合は、実費でご請求致します。
- 施設管理費・・・すべての塾生に施設管理費をお納めいただきます。1ヶ月 2,750円（税込）。中学生は、自習室フリーのBタイプに変更することも可。高校生は、基本料金5500円の中に、施設管理費も含まれています。（2023年12月現在）  
・コミル・授業料引き落としシステム・クレジット決済手数料・ゼミナール新聞発行費用・通信費・郵送料などが含まれます。
- 通塾保険料・・・入会金で、まかなわせていただいております。塾の帰り、塾でのケガなどについては、保険適応となります。

## ◆科目の取り消し・変更について◆

### ●科目の取り消し → 前月の25日まで にご連絡ください

- ① 前月12日 までにお手続きして下さい。12日をいただきますと、翌月の授業料が引き落としされてしまいます。
- ② 前月14日～25日 の期間中に、取り消しのお申し込みをいただきました場合には、授業料がご指定のお口座よりお引落としとなりますが、翌月に全額返金させていただきます。
- ③ 前月26日以降に、取り消しのお申し込みをいただきました場合には、翌月分の授業料1カ月分と、施設管理費2,750円（税込）をキャンセル料としてお納めいただきます。お引落させていただきました場合には、ご返金できませんのでご注意ください。

### ●科目の追加・変更 → 月の途中でも可能です

- ① 科目の追加をご希望される場合には、月の途中からでも受付いたします。残り授業数より日割り計算で当月分授業料をお納めいただきます。最大半額減免とさせていただきます。なお、授業料が減免対象月は、テスト対策授業などに出席される場合は有料となりますのでご了承ください。
- ② 科目の変更に関しましては、同額の授業料のクラスであれば、月の途中から変更することも可能です。たとえば、4月に理科の授業を受講する申し込みをしていたけれど、やはり社会の方が心配なので来週から社会に変更する、というケースなどはokです。ただし、科目の変更は1ヶ月につき1回までとさせていただきます。

## ◆授業料の納入方法について◆

### ●ご指定のお口座よりお引落とし または クレジット決済 とさせていただきます。

- ・前月27日にご指定のお口座よりお引落させていただきます。通帳には **DF. RLダイコウ** または **リコーリースダイコウ** といった表記で印字されますのでご確認ください。
- ・ご都合により、2ヶ月、3ヶ月、半年ごとの納入方法をご希望される場合には、塾長までご相談下さい。
- ・全くご連絡のないまま、3ヶ月間以上お引落としまたは授業料の納入が確認できていない場合には、退会扱いとなる場合がございます。あらかじめご了承ください。
- ・何らかの事情で、授業料をお納めいただくことが困難な場合には、塾長までその旨ご連絡下さい。分納・延納といった方法で対応させていただくことも可能です。ぜひ一度ご相談下さい。

## ◆退塾・休塾のお手続きについて◆

**第一ゼミナール** では、一度入会いただきました方は大学受験まで塾生の資格を保持しています。そのため退塾というシステムはありません。

### ●いったん休塾をお申し込みの場合 前月の25日まで に所定のお手続きをお願いいたします。

### ●復学に関するきまり

- ① 休塾の際、所定のお手続きを済ませていただいている場合に関しましては、いつでも復学することが可能です。たとえば、中学3年生の夏休みでも、高校2年生の春休みからでも、自由に復学することが可能です。
- ② 休塾の際、所定のお手続きを済ませていただいている場合に関しましては、再入会のお手続きが必要ありません。もちろん、再入会に関する費用（入会金など）はいただきません。
- ③ 休塾の際、所定のお手続きを済ませていただいていない場合に関しましては、塾生の資格を失うことになります。塾生の資格を失った場合、復学をお断りさせていただく場合や、再入会をお断りさせていただく場合もございますのでご了承ください。

# ご入会をご検討されている方へ

## 無料体験授業

いちゼミの、クラス体験授業は、**無料**です。

登録料や教材費なども、**いただきません**。

STEP  
1

体験参加お申込み

- いちゼミの授業スケジュールをご確認ください。ご不明の場合にはお電話でお問い合わせ下さい。
- 体験授業に参加をご希望される前日（当日の場合は午後2時）までに、ご連絡下さい。

STEP  
2

体験授業に参加

- 各教科とも2回まで、合計3教科まで無料で体験することができます。
  - 持ち物は、筆記用具だけで結構です。 ●保護者の方の体験も大歓迎です。
- ※個人指導の体験授業は、2回まで。1回につき**2,200円**の体験受講料がかかります。

STEP  
3

塾長面談

ご入会手続き

- ①入会申込用紙 をご提出いただきます。
- ②入会金 をお納めいただきます。
- ③当月分・翌月分 授業料 をお納めいただきます。

体験授業に参加いただいた後

ご入会なさらない場合

数多くある塾の中から、いちゼミの授業を体験していただきありがとうございました。また何かの機会がございましたらぜひお役に立ちたいと思います。ご意見や至らない点などございましたら今後の参考にさせていただきますので、塾長にお申し付けください。

**入会金制度** いちゼミに、ご入会いただいた方は、小学部から高校部まで、ずっと塾生です。

**入会金制度 → 入会金 22,000円(税込)**

- ※入会金は、大学受験時（高3・浪人コース）まで有効です。
- ※兄弟姉妹が在籍中（または退塾後半年）の場合は半額減免とさせていただきます。
- ※一度退会した方が、再入会の場合には入会金は必要ありません。

いちゼミでは、皆様にお納めいただいた入会金を、塾の設備費・修繕費・運営費にあてさせていただきます。そのため、入会金無料などの極端なキャンペーンはできません。

**地元で34年の「信頼」と「実績」**

第一ゼミナール塾長は、19歳から三鷹で塾講師として働いてます。現在56歳。指導歴35年の超ベテラン講師です。27歳で第一ゼミナールの塾長となり、塾長としての経営歴は29年。本年度2023年、第一ゼミは二十九年目を迎えます。

**地域密着塾 のあるべき姿 を追求します**

第一ゼミナールは、三鷹市を中心に、武蔵野市・調布市の小学生から高校生のための地域密着学習塾のあるべき姿を目指します。

- 地域の小・中・高校の学校行事に積極的に参加・協力いたします。
- 地域のイベント・お祭り・商店会・商工会の活動に積極的に参加・協力いたします。
- 勉強を教えるだけでなく、考え方・生き方に至るまで、常に子供たちの手本であるよう心がけます。

**適正な料金設定と 生徒本位の指導 に努めます**

我々、学習塾は、まず子どもたちそれぞれにとって本当に必要な教育は何であるかをしっかりと見極め、きちんとした目標設定をし、それを明確にした上で、必要なサービスを過不足なく提供することが大切であると常に考えております。

**「夢」をかなえる人間塾**

**第一ゼミナール**

株式会社  
**ディーワン**

〒181-0013 東京都三鷹市下連雀4-14-32 興信三和ビル1F&3F

TEL 0422(47)8933

FAX 0422(29)8931

いちゼミからの最新のお知らせが届きます！

LINE 公式アカウント

# 友だち 募集中

@ichizemi  
LINEでお問い合わせ受付中!




体験授業を受けてみたい

## 今週の時間割 今月のイベント

こちらからご覧いただけます！



新規お入会をご検討中の方

## 今月の入塾案内 今月のイベント

こちらからご覧いただけます！



いちゼミってどんな塾？

## いちゼミ 公式HP

学年別情報 充実！




切り離して使える！1週間の無料体験OK！

## 第一ゼミナール

### 体験入塾 ご招待カード

塾生からこのカードを受け取ったキミ  
1週間、**無料体験参加OKだ！**

- 本部教室・三鷹台教室・駅前スタジオ教室 共通
- 小学生・中学生・高校生 共通
- 使用期限など 特になし。
- 実際に行われているクラス授業に体験可能です。
- 体験参加ご希望の場合、まず各教室にご連絡下さい。

「夢」をかなえる人間塾

第一ゼミナール

TEL 0422(47)8933

いちゼミ塾長  
入塾案内  
学習相談

お気軽にご相談下さい




いちゼミ  
塾長のブログ

「夢」をかなえる人間塾




## 個人指導

完全1対1指導



「夢」をかなえる人間塾  
第一ゼミナール

