

ゼミナール新聞 6月号

全学年
体験
歓迎

い ち ゼ ミ



中学生クラス

■中3クラス ホームルームの「絆」

いちゼミでは、週1回のホームルームの時間をうまく活用し、部活動の引退→期末テスト→内申アップ→志望校合格 に向けて、中学3年生を、力強く寄り添いつつ導きます。

■中2クラス ■中1クラス

■《伝統の期末テスト対策》 中1～中3

6/13(日) 6/20(日)

体験申込、絶賛受付中！！

6/13(日)三鷹四中・六中生 1日体験入塾ok

6/20(日)三鷹一中・神代中 1日体験入塾ok

小学生クラス

■小4クラス・小5クラス・小6クラス

zoom指導と対面指導、どちらでも選べます！

■夏休み2021 **DREAM**

夏休みは短いけど、いちゼミの夏は、すげえアツイぜ

高校生の部

■高1クラス WEB授業 英語・数学・国語

■高2クラス WEB授業 英語・数学・国語

高2プレミアムクラス 開講！難関校めさせ！

■高3クラス 総合選抜型 受付中！

入塾相談随時受付中！！！！

「夢」をかなえる人間塾

- わたしたちは、塾生のみなさんの「夢」をかなえるために、
最大限の努力を惜しみません。
- わたしたちは、子供たちが毎日「夢」を持って暮らしていけるような地域社会づくりに
積極的に貢献します。
- わたしたちは、教育を通じてこの日本の未来を創造するという「夢」を高く志にかかげ、
誇りをもって精一杯はたらきます。



6つの原則



私たちは、スタッフ間のチームワークを大切にし、子どもたちにチームワークの大切さを教えます。



私たちは、常に子どもの目線に立って物事を考えます。スタッフ間においても同様に相手の目線にたつよう努めます。



私たちは、わかることの楽しさ、できることの喜びを教え、勉強の素晴らしさを子どもたちに伝えます。



私たちは、将来、子どもたちが困難な場面に直面した際、あきらめずに力を合わせて全力で立ち向かうことができるよう「知力」と「気力」を養うことができます。



私たちは、初歩から全国レベルまで、塾生全員の「なぜ？」に答えるべく、万全の準備を整えて授業に臨みます。



私たちの最大のエネルギー源は、「子どもたちの笑顔」です。子どもたちが笑顔でいられるためにも、まず私たち自信が笑顔であることを常に心がけます。

6月のスケジュール



2021年 6月

Sun	Mon	Tue	Wed	Thu	Fri	Sat
		1	2	3	4	5
6 休業日	7	8	9	10	11	12
13 テスト対策	14	15	16	17	18	19
20 テスト対策	21	22	23	24	25	26
27	28	29	30			

■6月は「4週授業」となります

第1週 6/ 3 (木)～6/ 9 (水)
 第2週 6/10 (木)～6/16 (水)
 第3週 6/17 (木)～6/23 (水)
 第4週 6/24 (木)～6/30 (水)

■6月中の入塾案内

6/12(土) 19(土)

15:00～@いちゼミ本部教室

■夏期講習 申込スタート

6/24(木) web上で発表

6/26(土) 夏期講習説明会

15:00～@いちゼミ本部教室

■漢検を外部生にも開放します

まあ！なんて太っ腹で気持ちのよいサービスなんでしょう。さすが、いちゼミ。

2020年4月より いちゼミで、
外部生・他塾生の方、漢検CBTを受けられます。

漢検

いちゼミでは、漢検CBTを導入しています。

インターネットを使っていつでも漢検を受けられるというシステムです。都内でも大変導入事例が少なく、学習塾での導入例は数校のみとなっています。なんたって、漢検本部の人が「ぜひ見学させてください」と訪れるほどですから！この恵まれた環境も、すべていちゼミの先生たちの「生徒愛」のたまものです。

【漢検 CBT 受験概要】 【お申込みの流れ】

STEP 1

いちゼミで、「漢検CBT受験」の申込み用紙をもらいます。

- 漢検申込み担当 GT こと 中川先生にもらってください。

受験希望日の1週間前までに、申込み用紙を提出して下さい。

STEP 2

- 漢検申込み担当 GT こと 中川先生に提出して下さい。

- 基本受験日は、①毎週水曜日 15:30~ ②毎週土曜日 13:30~ です。

- 基本受験日以外の日で受験を希望する場合には、事前にご相談下さい。

- 1日の定員は、3名となっております。先着順受付となりますので、ご了承ください。

STEP 3

お申込み完了！受験日までしっかりトレーニング。

70%の正解率で合格となります。何もしないと合格率が下がります。しっかり勉強しましょう。

STEP 4

検定料のお支払いは、翌月の「お引落し」です。

- 検定料は、受験した翌月のお引落としとなっております。

- 原則、塾生以外の方は受講することができません。

漢検CBT いちゼミ【申込用紙】提出日 /

名前：

学年：

※中3生がたくさん受験する時期ですが、他の学年の生徒も受験することができます。

生年月日：(西暦) _____ 年 _____ 月 _____ 日

※漢検を受験するには、正確な生年月日が必要です。

電話：

(_____)

受験級：

_____ 級

受験希望日時： _____ 月 _____ 日 _____ 時~ _____ 時の回

※ 漢検申込み担当 中川先生 に渡してください。

※ 必ず中川先生に**直接手渡す** ようにしてください。

※ この紙を提出したことで申し込みが完了した訳ではありません。

※ 「申し込みができました」という旨の紙をもらった段階で申し込み完了です。

※ 申し込みは先着順です。(1日に3名まで受験可能です) ご了承ください。

2021春

新中3生

漢検3級 取得キャンペーン

3月・4月 水・土は漢検の日



■ 塾長のおすすめ問題集です！

こんにちは。塾長です。まず、このページに興味を持って読んでいただいた方がいる、ということに心より感謝と敬意を表します。ありがとうございます。

中学3年生の高校入試合格作戦は、3月からスタートしています。
3/2 先輩たちの都立高校入試合格発表ですね。この日をもって先輩たちは受験生を引退。そして、次はキミたち。そう。現中2生のキミたちが、いよいよ晴れて「受験生」となるわけです。

国語の成績、5段階評価で「6」をとるウラワザがある！

もし、こういうウラワザを聞いたら、ちょっと心くすぐられますよね。え？なにそれ？マジ？って。都立入試に関しては、そういうウラワザはありません。しかし、私立高校の推薦入試に関しては、国語の成績で、5段階評価で「6」や「7」をとることは、可能です。※英語も同様。

その方法は、漢検・英検を取得することです。高校にもよりますが、

3級→成績に「+1」 準2級→成績に「+2」加点

されることが多いんです。たとえば、近くの大成高校では、国語・英語ともに、加点措置を行っています。え？「+1」とか「+2」ってどういうこと？はい、たとえば、あなたの国語の成績が「4」だったら「5」になる、ということです。え？じゃあ「5」だったら「6」になるの？……そうなんです。満点が変わってしまうってものすごいことですよ。学校の成績とは別に、1点プラスしてもらえるとということがどれくらい大きいことなのかは、もう少しするとみなさんにも理解できると思いますが、これはものすごいプラスです。入試は、情報戦です。まず的確な情報収集を、できるだけ早く行い、そして作戦をたて、できるだけ早く行動に移すこと、です。「知らなかった」というのは、残念ながら、情報収集をできていなかったことが問題なのです。

都立高校志望の場合、漢検3級を持っているからといって、何か数字的にプラスになるということはありません。しかし、覚えておいてください。都立高校入試では、**国語100点満点のうち、20点が漢字**です。そして、その内容は「読み3級／書き4級」と言われています。つまり…ですよ漢検3級を持っているということは、都立高校の国語のうち20点をとれる力がついている、ということになるわけです。

さあ、そこまでわかれば、漢検を取得しない理由がありません。「えー？でも漢検って年に3回くらいしか受けられませんよね？」

いいえ！いちゼミでは、水・土を漢検の日にします！毎週でも受けられますよ！

え？毎週受けられるんですか？ はい。何回でも受けられるんですか？ はい。まあ、お金はかかりますけど。じゃあどうやって勉強すればよいですか？ 右上の画像、コレ、旺文社から出ている塾長のオススメ問題集です！これは、絶対にイイですね。

<いちゼミ おすすめの漢検攻略法>

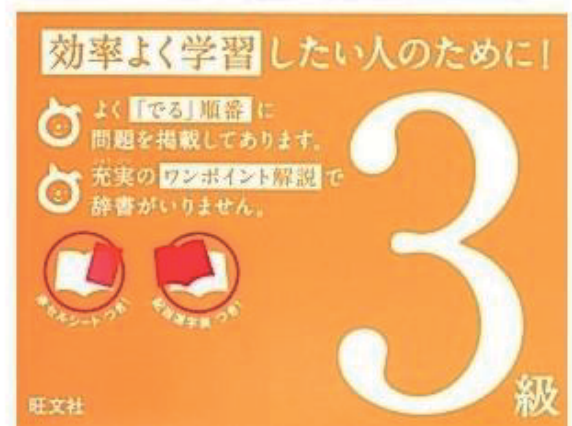
- ① 漢検診断テスト【3級】1回550円(税込)を いちゼミで、申込み、受験します。150点以上とれれば、漢検本番にお申込み！
- ② 150点取れなかった人は、分野別 漢検でる順問題集 で、自分の苦手な分野を徹底的に勉強する。
- ③ 漢検診断テスト【3級】1回550円(税込)を いちゼミで、もう一度、申込みします。150点以上とれれば、漢検本番にお申込み！

漢検本番にお申込み ⇒p. 6のお申込み用紙で、受験日の1週間前までに

ぜひ、お申込みください。

- 第1回 漢検取得キャンペーン 3月・4月にまずは3級にチャレンジ
- 第2回 1学期期末終了後 3級・できれば2級にチャレンジ
- 第3回 2学期中間テスト終了後

※漢検の結果を入試に役立てるためには、12月第1週 までに結果が到着していないと有効ではありません。



小学生 <通常クラス>



4月からの新授業料について

- 特徴1) 1教科から自由に選択して受講できます。
- 特徴2) 教材費は、授業料に含まれています。※令和2年4月以降も教材費込みとなります

令和2年 4月より、授業料が改定となります。下の表が新授業料となります。

- 特徴3) 通塾保険料・施設利用費・設備費などは、入会金を充当しています。
- 特徴4) 無料で参加できる道場形式の授業を準備しています。
- 特徴5) 土曜日の質問箱(PM2:00~PM6:00)に、無料で参加することができます。



◆低学年クラス 小学3年生 小学4年生 対象

【授業料】 1教科より選択可	算数クラス 週1回×55分	国語クラス 週1回×55分	英対話クラス 週1回 ×55分
小学3年生	5,000円(税込)	5,000円(税込)	6,600円(税込)
小学4年生	5,000円(税込)	5,000円(税込)	

◆公立進学クラス 小学5年生 小学6年生 対象

【授業料】 1教科より選択可	算数クラス 週1回×80分	国語クラス 週1回×80分	英対話クラス 月～金 毎日開催
小学5年生	7,200円(税込)	7,200円(税込)	6,600円(税込)
小学6年生	7,200円(税込)	7,200円(税込)	



いちゼミの授業に参加をご希望の方・体験ご希望の方

TEL 0422 (47) 8933

E-MAIL uketsuke@d1zemi.com

小学生 クラス授業



小学4年生

低学年クラス

本部教室

いちゼミ 小学生クラス の特徴

※授業料について ⇒ p. 6

- ZOOM を用いたオンライン指導
- 従来通りの、通塾型対面指導

どちらでも受講することができます！

- テキストは事前配布 or ダウンロード可
- 体調不良時・荒天時の変更にも対応

新しい生活様式に順応した次世代型の地域密着学習塾のあるべき姿を常に目指しています

■ 従来通りの、通塾型対面指導



■ ZOOM を用いたオンライン指導



小4算数クラス

- 授業時間 現在、5月からの開講に向け、**体験授業 受付中！**
- 授業料 1カ月授業料 **5,000円** (税込) ※教材費込
- 指導方針 ⇒学校の予習を中心に、楽しく自分から勉学に取り組む姿勢を作ります。



小4国語クラス

- 授業時間 現在、5月からの開講に向け、**体験授業 受付中！**
- 授業料 1カ月授業料 **5,000円** (税込) ※教材費込
- 指導方針 ⇒学校の予習を中心に、語い・文法・作文の力を養います。
 - 12月などは、3週授業となります。3週授業の月は、授業料が通常の4分の3になります
 - 国語クラスでは、毎月、最終週に「作文コンテストに応募しよう」というイベントを開催します。

無料
体験

いちゼミの授業に参加をご希望の方・体験ご希望の方

E-MAIL uketstuke@d1zemi.com

小学生 クラス授業



小学5年生

公立進学クラス

本部教室

いちゼミ 小学生クラス の特徴

※授業料について ⇒ p. 6

■ ZOOM を用いたオンライン指導

■ 従来通りの、通塾型対面指導

どちらでも受講することができます！

● テキストは事前配布 or ダウンロード可

● 体調不良時・荒天時の変更にも対応

【6月のいちゼミ】



小5算数クラス

■ 授業時間 毎週 木曜日 17時00分 ~18時20分 **体験 受付中！**

■ 授業料 1カ月授業料 **7,200円** (税込) **※教材費込**

■ 指導方針 ⇒ 学校の予習を中心に、楽しく自分から勉学に取り組む姿勢を作ります。

● 12月などは、3週授業となります。3週授業の月は、授業料が通常の4分の3になります



小5国語クラス

■ 授業時間 毎週 水曜日 17時00分 ~18時20分 **体験 受付中！**

■ 授業料 1カ月授業料 **7,200円** (税込) **※教材費込**

■ 指導方針 ⇒ 学校の予習を中心に、語い・文法・作文の力を養います。

● 12月などは、3週授業となります。3週授業の月は、授業料が通常の4分の3になります

● 国語クラスでは、毎月、最終週に「作文コンテストに応募しよう」というイベントを開催します。



ヨーコ&なおやの英対話 (小4~小6対象)

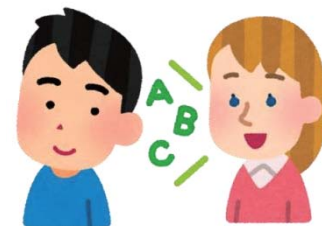
■ 5月から 開講致します！ 現在、体験参加希望者 受付中！

<体験授業日> 4/22(木)17:00~17:50 ヨーコ&なおや

4/29(木)17:00~17:50 なおや

■ 授業料 1カ月授業料 **6,600円** (税込) **※教材費込**

■ 指導方針 ⇒ 英語の4技能を、楽しく自分から学ぶ姿勢を作ります。



くわしくは
→ p. 10へ

小学生 クラス授業



小学6年生

公立進学クラス

本部教室

いちゼミ 小学生クラス の特徴

※授業料について ⇒ p. 6

新しい生活様式に順応した次世代型の地域密着学習塾のあるべき姿を常に目指しています

■従来通りの、通塾型対面指導



- 従来通りの「通塾型 対面指導」も実施しています。
- 体調不良時・荒天時のみ、オンラインに変更OK。

■ZOOM を用いたオンライン指導



- 教室で行われている授業を、オンラインで受講可能です。
- 通塾型とまったく同じ内容の授業を受講できます



小6算数クラス

■授業時間 毎週 木曜日 16時30分 ~17時50分

■指導方針 ⇒学校の予習を中心に、楽しく自分から勉学に取り組む姿勢を作ります。

- 小学6年生の算数クラスは、塾長先生がメインで担当します。1クラス8名定員。定員を超えた場合はクラス増設します。
- 公立小学校の授業内容を少し先取りしつつ、抜群の指導力で、公立中学進学後の数学に役立つ骨太な基礎力を身に着けます。



小6国語クラス

■授業時間 毎週 金曜日 16時30分 ~17時50分 **体験 受付中!**

■指導方針 ⇒学校の予習を中心に、語い・文法・作文の力を養います。

- 7月・12月などは、3週授業となります。3週授業の月は、授業料が通常の4分の3になります
- 国語クラスでは、毎月、最終週に「作文コンテストに応募しよう」というイベントを開催します。

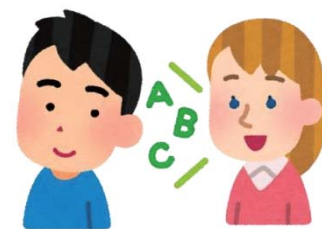


英語 ヨーコ&なおやの英対話 (小4~小6対象)

■5月から 開講致します! 現在、体験参加希望者 受付中!

■授業料 1カ月授業料 **6,600円** (税込) **※教材費込**

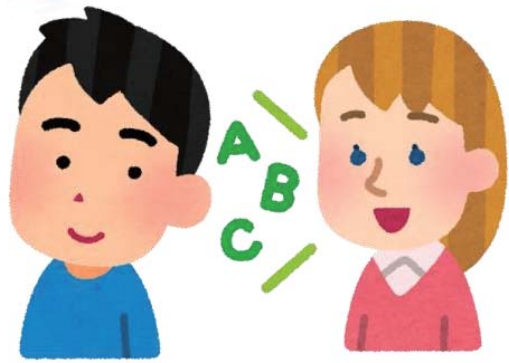
■指導方針 ⇒英語の4技能を、楽しく自分から学ぶ姿勢を作ります。



小学 英対話クラス



ヨーコ&なおやの英対話



■小学4年生～小学6年生 対象

イギリスと東京をオンラインで結んだ英語講座

ヨーコ先生（イギリスから指導）

なおや先生（いちゼミから指導）

「英語ごっこ」ではなく、いちゼミオリジナルの観点から、
小学生に **英語の4技能**を 楽しみながらしっかり定着させる授業です。

正しく英語を聞いてみよう

Listening

正しく英語を読んでみよう

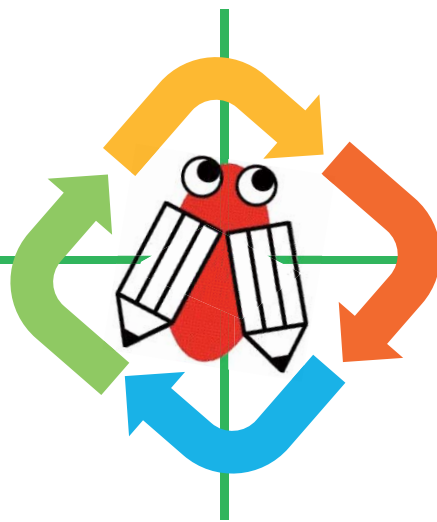
Reading

正しく英語で書いてみよう

Writing

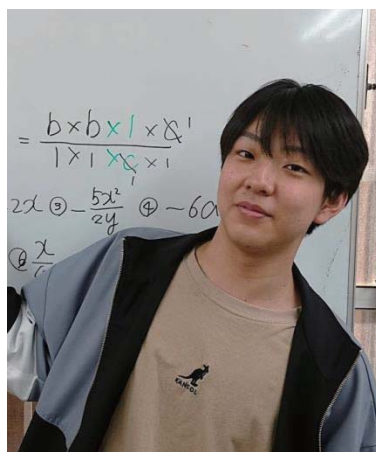
正しく英語で伝えよう

Speaking



■ヨーコ先生
イギリス留学中
三鷹一中→都立西
→ケンブリッジ大学

いちゼミには小学生か
ら通っています。
小学生のみなさんに
英語を教えるの楽しみ！



■なおや先生
三鷹市在住
三鷹一中→都立調布南
→成蹊大学 在学中

いちゼミには、小学5
年生くらいから高3の
大学受験までお世話に
なりました！

英対話のオリジナル
テキスト監修はGT！



▼開講にあたって

■授業料 1カ月授業料 **6,600円**（税込） ※教材費込

■指導方針 ⇒英語の4技能を、楽しく自分から学ぶ姿勢を作ります。

なおや先生担当 日 → 読む・書く を中心に、単語力や文法力を養います。

ヨーコ&なおや担当 日 → イギリスと東京をオンラインで結び、英会話の授業を行います

小学生 個人指導

いちゼミ 小学生の個人指導ご提案ケース

苦手克服

集中特訓

宿題補助

先取り学習

受験対策

反復指導

学校予習

体育指導

など。さまざまなニーズに合わせてご相談に応じます！！

ご相談受付中！！

いちゼミ個人指導の特徴

● ハイ・クオリティな 完全1対1 の授業

第一ゼミの個人指導は、完全1対1のマン・トゥー・マン スタイル。キミがわからない部分、キミが困っていること、キミが教えてほしいこと、なんでもキミのリクエストに応えます。1対2、1対3のいわゆる個別指導では、たとえベテランの先生であったとしても、労力は分散してしまいます。いちゼミの個人指導は完全プライベートレッスンですので、指導時間のすべてを1人の生徒に向けてことができ、ハイクオリティな指導を確実に約束します。

● キミだけのための特別な時間

担当の先生は、キミだけのためのカリキュラムを作成し、キミのペースに合わせて授業をすすめていきます。もちろん、わからないことがあれば、何度でも納得いくまで質問できますし、よくわかっている部分はペースを早めたりすることもできます。

● 夏休みの宿題OK

第一ゼミの個人指導は、1回60分のお申込から受付しております。入試の直前に、どうしてもわからないところだけ教えてほしいという単発受講もお申込OKです。また、今月は算数を5回、来月は国語を3回というように、期間を限定しての受講も承っています。さらに、毎週1回、何曜日の何時からと時間を決めて、長期の目標を立てた指導を行うことも可能です。塾生1人1人のリクエストにあわせて、こまやかに対応できる指導。それが、いちゼミの個人指導です。

指導方法を

どちらでも選ぶことができます

■ ZOOM を用いたオンライン指導



■ 従来通りの、通塾型対面指導



いちゼミ 個人指導開始までの流れ

まずは
ご相談

体験授業

- お1人につき2回まで
- 1080円/1回

3者面談

- 受講科目決定
- 担当講師決定
- 授業頻度決定

個人指導

スタート

個人指導料金

※詳しい料金体系とお申込み方法は →P.15 ^

大学生講師 **3500円**~/60分

社員講師 **5700**~/60分

講師スタッフ 紹介ページ

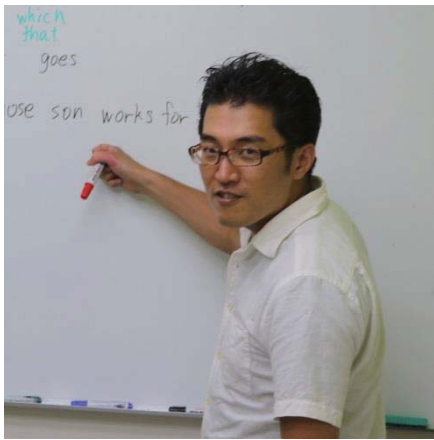
社員講師



塾長 西村 学 先生
 栃木県立足利高校出身
 早稲田大学商学部 退
 高校時代はラグビー部
 生徒会長も務める。
 極真空手小笠原三鷹道場館長
 現三鷹商工会理事。
 好きな言葉
 「失敗は成功のもと」



GT 中川 透 先生
 東京学芸大附属高校出身
 早稲田大学教育学部数学専修 卒業
 高校時代は野球部エース。
 大学時代には若くして母校の野球
 部の監督も務める。
 クールな外見とはウラハラに、実は
 いちゼミ一番の熱血講師。決めゼリ
 フは、「今日、なに順？」



リーダー 佐藤 佑介 先生
 福島県立磐城高校出身
 青山学院大学中退
 国際基督教大学卒業
 三鷹台教室 責任者
 小学校から大学までずっと
 野球部に所属
 個人指導は非常にしつこく
 口癖は「考えろ！」

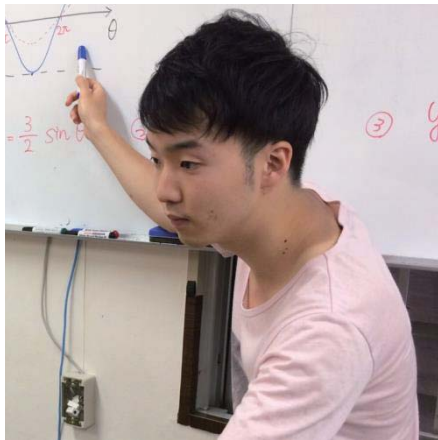
<<スタッフ募集のおしらせ>>

いちゼミでは、一緒に子どもたちの「夢」をかなえる
 スタッフを募集しています。

- 社員（教室マネジメント他）
- 社員（講師）
- パート・アルバイト（講師）
- アルバイト（受付）
- パート・アルバイト（デザイン・事務）

詳細はお問い合わせ下さい

プロ講師



タテパン 館市 健太 先生
 都立豊多摩高校出身
 早稲田大学スポーツ科学科 中退
 いちゼミには中1から在籍
 塾をやめて、数学が30点台になり
 「ボクを鍛え直してください」と
 中2でカムバック。いきなり85点
 をとってくるという伝説の男。
 特技は、ものまね。ダンス。



いなだ先生 稲田 先生
 明治大学出身。社会担当。
 実際に、都内の某教育現場で教鞭をと
 っているリアルプロ講師。
 いちゼミの中では「めずらしく」
 いちゼミの卒業生ではない先生。
 それだけに、新しい風を吹き込んで
 くれる存在になってほしいですね。
 特徴・・・声がでかい。



ユ-ヘイ 小林 悠平 先生
 私立 杉並学院高校 出身
 横浜国立大学 在籍中
 いちゼミには小学生から在籍。
 当時は無口で、ほとんどしゃべ
 っているところを見なかったが
 最近は、しゃべるしゃべるw
 1年目から大事な仕事を任され
 ていたのでベテランの雰囲気。

アルバイト・スタッフ 募集中!

いちゼミでは、私たちと一緒に働いてくれる仲間を募集しています!

大学生・大学院生

- 講師アルバイト（通年）
- 講師アルバイト（短期）

社会人(主婦・シニア)

- 講師パート 週1回~OK
- 事務受付スタッフ 週1回~OK

アルバイト講師新人講師 紹介



ミクロ先生 前田未来路先生
 府中東高校 出身
 帝京大学 在籍中
 いちゼミの新ムードメーカー！
 高3の夏合宿からすでに、来年度の合宿長は、オレがやるぜと豪語して、先輩みなビックリ。金髪で話しかけずらいけどみんな、気軽に話しかけてね！本年度は、三鷹台教室で活躍中。



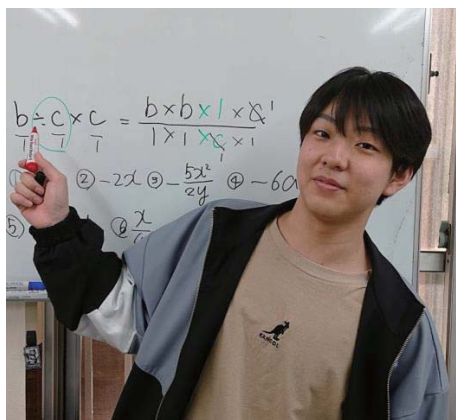
むさし先生 西村武蔵 先生
 大成高校特別進学コース卒業
 中央大学 在籍中
 「最近のいちゼミには、ドカン！と笑いをとれる先生がいねえな」ということで、笑いをとるためにいちゼミスタッフ入り。ミクロ先生のボンフィンの後輩。生物分野でさかなクンレベルの知識お化け。趣味は、筋トレと、競馬。



やまちゃん 山平遼太郎先生
 都立武蔵高校 出身
 國學院大学 在籍中
 将来、学校の先生になるためにいちゼミで修行中のやまちゃん。1年目から、クラス指導ができる先生になれるように、塾長から直接、英才教育を受けている。作文や小論文の指導にも今年はチャレンジ！します。



わか 若松 将 先生
 豊多摩高校 出身
 法政大学 在籍中
 三鷹一小→三鷹六中→豊多摩高校と、小中高ともに、サッカー部のキャプテンを務める。そもそも名前が「将」なので、生まれつき主将向きなのか。いちゼミでは、主に中高生の英語を担当。自分でも大学では英語に力を入れている。



なおや先生 浦里直也先生
 調布南高校 出身
 成蹊大学 在籍中
 小学4年生から高校3年生までずーっといちゼミの直也先生。とてもソフトな印象で、男子からも女子からも、人気が出ているところです。こんなお兄ちゃんいたら、いいよねって感じ。



ヨーコ先生 仲野 よう子 先生
 都立西高校 出身
 ケンブリッジ大学 在籍中
 いよいよキャロラインことヨーコ先生が、6月末に日本に帰ってきます。現在、イギリスに在住ですが、大学のお休み期間を使って帰国。夏期合宿では「カレー8杯完食」の記録を打ち立てたツワモノでもある！



まほ先生 小路 まほ 先生
 都立芦花高校 出身
 東京農業大学 在籍中
 アレルギーを持った人が、食を楽しむことができるように！大学では、そんな研究をしているまほ先生。とてもおっとりしていて、おしとやかな感じなのに、走るとめっちゃめっちゃ早いんです！



しゅんぺい先生 高木 駿平 先生
 神奈川 桐蔭高校 野球部出身
 成蹊大学 在籍中
 小学校から野球で大活躍してきた高木先生。むさし先生とは、幼児教室の同期。なおや先生とは、大学のラクロス部の先輩後輩。そんな駿平先生が、いよいよ6月からみなさんに、社会を教えてくれることになりました。



ナタリー 小日向 理沙 先生
 調布北 高校 出身
 立教大学 在籍中
 いちゼミには小学時代から在籍。その頃から塾長には、ナタリーと呼ばれていました。大学では軽音楽部でドラム担当！。現在、就職活動中でちょっとお休み中。夏休みには、もどって来てくれる予定です！



かな 先生 あさみ かな先生
 立教大学 在籍中
 かな先生は、いちゼミの卒業生ではありませんが、自分で積極的に電話をかけてきて、その熱意に塾長が即採用を決めるという珍しいタイプ。専門は「歴史」。特に「日本史」を得意にしています。将来は、学校の先生になりたいと考えていて大学院への進学を目指しています。

小学・中学・高校部 共通事項

入会金制度 いちゼミに、ご入会いただいた方は、小学部から高校部まで、ずっと塾生です。

入会金制度 → 入会金 **22,000円(税込)**

- ※入会金は、大学受験時（高3・浪人コース）まで有効です。
- ※兄弟姉妹が在籍中（または退塾後半年）の場合は半額減免とさせていただきます。
- ※一度退会した方が、再入会の場合には入会金は必要ありません。

いちゼミでは、皆様にお納めいただいた入会金を、塾の設備費・修繕費・運営費にあてさせていただきます。そのため、入会金無料などの極端なキャンペーンはできません。

- 教材費・・・現在、毎月の授業料の中に含まれています。 ※2020年4月より、**授業料と別途ご請求**とさせていただきます。
- 施設利用費・・・入会金で、まかなわせていただいております。 ※2020年4月より、**施設利用費を別途いただくことになりました。**
- 通塾保険料・・・入会金で、まかなわせていただいております。塾の帰り、塾でのケガなどについては、保険適応となります。
- 事務手数料・・・①コミル・システム ②授業料自動引落しシステム ③ゼミナール新聞発行費用 のため、1ヶ月につき1,100円（税込）の事務手数料をお納めいただきます。

◆科目の取り消し・変更について◆

●科目の取り消し → **前月の25日まで** にご連絡ください

- ① 前月12日 までにお手続きして下さい。12日をいただきますと、翌月の授業料が引き落としされてしまいます。
- ② 前月14日～25日 の期間中に、取り消しのお申し込みをいただきました場合には、授業料がご指定のお口座よりお引落としとなっておりますが、翌月に全額返金させていただきます。
- ③ 前月26日以降に、取り消しのお申し込みをいただきました場合には、翌月分の授業料1ヵ月分と、事務手数料1,100円（税込）をキャンセル料としてお納めいただきます。お引落させていただきました場合には、ご返金できませんのでご注意ください。

●科目の追加・変更 → 月の途中でも可能です

- ① 科目の追加をご希望される場合には、月の途中からでも受付いたします。残り授業数より日割り計算で当月分授業料をお納めいただきます。最大半額減免とさせていただきます。なお、授業料が減免対象月は、テスト対策授業などに出席される場合は有料となりますのでご了承ください。
- ② 科目の変更に関しましては、同額の授業料のクラスであれば、月の途中から変更することも可能です。たとえば、4月に理科の授業を受講する申し込みをしていたけれど、やはり社会の方が心配なので来週から社会に変更する、というケースなどはokです。ただし、科目の変更は1ヶ月につき1回までとさせていただきます。

◆授業料の納入方法について◆

●ご指定のお口座よりお引落とし または **クレジット決済** とさせていただきます。

- ・前月27日にご指定のお口座よりお引落させていただきます。通帳には **DF、RLダイコウ** または **リコーリースダイコウ** といった表記で印字されますのでご確認ください。
- ・ご都合により、2ヶ月、3ヶ月、半年ごとの納入方法をご希望される場合には、塾長までご相談下さい。
- ・全くご連絡のないまま、3ヶ月間以上お引落としまたは授業料の納入が確認できていない場合には、退会扱いとなる場合がございます。あらかじめご了承ください。
- ・何らかの事情で、授業料をお納めいただくことが困難な場合には、塾長までその旨ご連絡下さい。分納・延納といった方法で対応させていただくことも可能です。ぜひ一度ご相談下さい。

◆退塾・休塾のお手続きについて◆

第一ゼミナール では、一度入会いただきました方は大学受験まで塾生の資格を保持しています。そのため退塾というシステムはありません。

●いったん休塾をお申し込みの場合 **前月の25日まで** に所定のお手続きをお願いいたします。

●復学に関するきまり

- ① 休塾の際、所定のお手続きを済ませていただいている場合に関しましては、いつでも復学することが可能です。たとえば、中学3年生の夏休みでも、高校2年生の春休みからでも、自由に復学することが可能です。
- ② 休塾の際、所定のお手続きを済ませていただいている場合に関しましては、再入会のお手続きが必要ありません。もちろん、再入会に関する費用（入会金など）はいただきません。
- ③ 休塾の際、所定のお手続きを済ませていただいていない場合に関しましては、塾生の資格を失うことになります。塾生の資格を失った場合、復学をお断りさせていただく場合や、再入会をお断りさせていただく場合もございますのでご了承ください。

6月の優待チケット

キャンペーン優待券

ご入会金 **20% OFF**

通常 **22,000円** ⇒ **17,600円** (税込)

- 2021年6月30日 まで 有効です。
- クラス授業（本部教室・三鷹台教室）にてご利用いただけます。
- ご兄弟同時入会の場合は、2人目以降は半額となります。

「夢」をかなえる人間塾

第一ゼミナール

TEL 0422(47)8933 FAX 0422(29)8931



キャンペーン優待券

クラス授業

1週間無料体験

- 2021年6月30日 まで 有効です。
- クラス授業（本部教室・三鷹台教室）にのみご利用いただけます。

地域とともに27周年

第一ゼミナール

TEL 0422(47)8933 FAX 0422(29)8931

体験
歓迎



ご入会をご検討されている方へ

無料体験授業

いちゼミの、クラス体験授業は、**無料**です。

登録料や教材費なども、**いただきません**。

STEP
1

体験参加お申込み

- いちゼミの授業スケジュールをご確認下さい。ご不明の場合にはお電話でお問い合わせ下さい。
- 体験授業に参加をご希望される前日（当日の場合は午後2時）までに、ご連絡下さい。

STEP
2

体験授業に参加

- 各教科とも2回まで、合計3教科まで無料で体験することができます。
 - 持ち物は、筆記用具だけで結構です。 ●保護者の方の体験も大歓迎です。
- ※個人指導の体験授業は、2回まで。1回につき**1,100円**の体験受講料がかかります。

STEP
3

塾長面談

ご入会手続き

- ①入会申込用紙 をご提出いただきます。
- ②入会金 をお納めいただきます。
- ③当月分・翌月分 授業料 をお納めいただきます。

体験授業に参加いただいた後

ご入会なさらない場合

数多くある塾の中から、いちゼミの授業を体験していただきありがとうございました。また何かの機会がございましたらぜひお役に立ちたいと思います。ご意見や至らない点などございましたら今後の参考にさせていただきますので、塾長にお申し付けください。

入会金制度 いちゼミに、ご入会いただいた方は、小学部から高校部まで、ずっと塾生です。

入会金制度 → 入会金 22,000円(税込)

- ※入会金は、大学受験時（高3・浪人コース）まで有効です。
- ※兄弟姉妹が在籍中（または退塾後半年）の場合は半額減免とさせていただきます。
- ※一度退会した方が、再入会の場合には入会金は必要ありません。

いちゼミでは、皆様にお納めいただいた入会金を、塾の設備費・修繕費・運営費にあてさせていただきます。そのため、入会金無料などの極端なキャンペーンはできません。

地元で25年の「信頼」と「実績」

第一ゼミナール塾長は、19歳から三鷹で塾講師として働いてます。現在52歳。指導歴33年の超ベテラン講師です。27歳で第一ゼミナールの塾長となり、塾長としての経営歴は25年。本年度2020年、第一ゼミは二十六年目を迎えます。

地域密着塾 のあるべき姿 を追求します

第一ゼミナールは、三鷹市を中心に、武蔵野市・調布市の小学生から高校生のための地域密着学習塾のあるべき姿を目指します。

- 地域の小・中・高校の学校行事に積極的に参加・協力いたします。
- 地域のイベント・お祭り・商店会・商工会の活動に積極的に参加・協力いたします。
- 勉強を教えるだけでなく、考え方・生き方に至るまで、常に子供たちの手本であるよう心がけます。

適正な料金設定と 生徒本位の指導 に努めます

我々、学習塾は、まず子どもたちそれぞれにとって本当に必要な教育は何であるかをしっかりと見極め、きちんとした目標設定をし、それを明確にした上で、必要なサービスを過不足なく提供することが大切であると常に考えております。

「夢」をかなえる人間塾

第一ゼミナール

株式会社
ディーワン

〒181-0013 東京都三鷹市下連雀4-14-32 興信三和ビル1F&3F

TEL 0422(47)8933

FAX 0422(29)8931