

ゼミナール新聞

10月号

全学年
体験
歓迎



い ち ゼ ミ

塾 生 募 集

いちゼミは、対面とオンライン どちらも選べる！

■従来通りの、通塾型対面指導



どちらも、都合のよい方法で参加できます
たとえば、ちょっと具合が悪いときとか、
台風が来ていた心配なときなど、連絡をいた
だければ、当日でも、参加方法の変更が可能
です。当日に使用するテキストやプリント類の
受け渡し(PDFを送信→印刷など)の部分をご
協力よろしくお願いいたします

■ZOOM を用いたオンライン指導



「夢」をかなえる人間塾

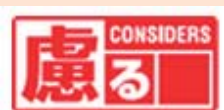
- わたしたちは、塾生のみなさんの「夢」をかなえるために、
最大限の努力を惜しみません。
- わたしたちは、子供たちが毎日「夢」を持って暮らしていけるような地域社会づくりに
積極的に貢献します。
- わたしたちは、教育を通じてこの日本の未来を創造するという「夢」を高く志にかかげ、
誇りをもって精一杯はたらきます。



6つの原則



私たちは、スタッフ間のチームワークを大切にし、子どもたちにチームワークの大切さを教えます。



私たちは、常に子どもの目線に立って物事を考えます。スタッフ間においても同様に相手の目線にたつよう努めます。



私たちは、わかることの楽しさ、できることの喜びを教え、勉強の素晴らしさを子どもたちに伝えます。



私たちは、将来、子どもたちが困難な場面に直面した際、あきらめずに力を合わせて全力で立ち向かうことができるよう「知力」と「気力」を養うことができます。



私たちは、初歩から全国レベルまで、塾生全員の「なぜ？」に応えるべく、万全の準備を整えて授業に臨みます。



私たちの最大のエネルギー源は、「子どもたちの笑顔」です。子どもたちが笑顔でいられるためにも、まず私たち自信が笑顔であることを常に心がけます。

11月のスケジュール

2021年 11月

日	月	火	水	木	金	土
10・31	1	2	3	4	5	6
伝統の テスト対策 part 1	11月 第1週					
			漢検			漢検
7	8	9	10	11	12	13
伝統の テスト対策 part 2	11月 第2週					
			三鷹六中 期末テスト			
				三鷹三中 期末テスト		
				神代中 期末テスト		
					三鷹四中 期末テスト	
			漢検			漢検
14	15	16	17	18	19	20
伝統の テスト対策 part 3	11月 第3週					
	三鷹四中	西宮中 期末テスト				
			三鷹二中 期末テスト			
	調布中 期末テスト			三鷹一中 期末テスト		
			武蔵野五中 期末テスト			漢検
21	22	23	24	25	26	27
中3生 模擬テスト	11月 第4週					
	三鷹一中			冬期講習 受付開始		漢検

いちゼミ高校部

LINE公式アカウント
友達募集中!

毎週火15:00・金14:00~90分
チャットによるオンライン相談会実施



11月予定

(11月の通常授業)

- 11月 第1週 11/1(月)~11/6(土)
- 11月 第2週 11/8(月)~11/13(土)
- 11月 第3種 11/15(月)~11/20(土)
- 11月 第4週 11/22(月)~11/27(土)

▼伝統の期末テスト対策(中学)

- 10/31(日) 伝統の期末テスト対策 PART(1)
- 11/7(日) 伝統の期末テスト対策 PART(2)
- 11/13(日) 伝統の期末テスト対策 PART(3)

冬期講習 申し込み関連

▼冬期講習 申込関連

- 11/25(木) ゼミナール新聞12月号 発行
冬期講習 日程&内容発表
- 11/26(金) 冬期講習《早割》受付開始
- 12/13(月) 冬期講習《早割》受付終了
- 12/20(月) 冬期講習《一般》受付終了

▼冬期講習 相談会

- 12/4(土) 13:00~ 本部教室
- 12/11(土) 13:00~ 本部教室

漢検

いちゼミでは、漢検CBTを導入しています。

インターネットを使っていつでも漢検を受けられるというシステムです。都内でも大変導入事例が少なく、学習塾での導入例は数校のみとなっています。

なんたって、漢検本部の人が「ぜひ見学させてください」と訪れるほどですから！この恵まれた環境も、すべていちゼミの先生たちの「生徒愛」のたまものです。

【漢検 CBT 受検概要】 【お申込みの流れ】

STEP 1

いちゼミで、「漢検CBT受験」の申込み用紙をもらいます。

- 漢検申込み担当 GT こと 中川先生にもらって下さい。

受験希望日の1週間前までに、申込み用紙を提出して下さい。

STEP 2

- 漢検申込み担当 GT こと 中川先生に提出して下さい。

- 基本受験日は、①毎週水曜日 15:30～ ②毎週土曜日 13:30～ です。

- 基本受験日以外の日で受験を希望する場合には、事前にご相談下さい。

- 1日の定員は、3名となっております。先着順受付となりますので、ご了承ください。

STEP 3

お申込み完了！受験日までしっかりトレーニング。

70%の正解率で合格となります。何もしないと合格率が下がります。しっかり勉強しましょう。

STEP 4

検定料のお支払いは、翌月の「お引落し」です。

- 検定料は、受験した翌月のお引落としとなっております。

- 原則、塾生以外の方は受講することができません。

漢検CBT いちゼミ【申込用紙】提出日 /

名前：

学年：

※中3生がたくさん受験する時期ですが、他の学年の生徒も受験することができます。

生年月日：(西暦) 年 月 日

※漢検を受験するには、正確な生年月日が必要です。

電話： ()

受験級： 級

受験希望日時： 月 日 時～ 時の回

※ 漢検申込み担当 中川先生 に渡して下さい。

※ 必ず中川先生に**直接手渡す** ようにして下さい。

※ この紙を提出したことで申し込みが完了した訳ではありません。

※ 「申し込みができました」という旨の紙をもらった段階で申し込み完了です。

※ 申し込みは先着順です。(1日に3名まで受験可能です) ご了承ください。

2021年 11月

中3生 第3弾 漢検



準2級・3級 取得キャンペーン

漢検 取得するラストチャンスは、今だ！！

こんにちは。塾長です。まず、このページに興味を持って読んでいただいた方がいることに心より感謝と敬意を表します。ありがとうございます。高校入試への、大きな山場。2学期期末テスト。内申アップのために、というよりも、生徒たちにとっては、心構えを決めて、自分と向き合っ、できる限りの努力をする、という意味で、高校入試に向かう気持ちを高めるために、非常に大きな山場です。

泣いても笑っても、11月30日前後には、「仮内申」が発表になります。仮内申発表とともに、三者面談。そこで決まってしまうのは、私立高校の推薦入試です。私立高校の推薦入試には、その私立高校を第1希望とする「単願推薦」と、その他の高校(都立高校など)を第一志望とする場合の「併願推薦」の2種類あります。どちらにしても、学校の成績(=素点内申)が、大きなポイントとなります。

その私立高校の推薦入試では、現在「加点措置」というのが流行っています。学校によって、様々なパターンを導入しています。中にはとても複雑な加点措置を取り入れている高校もありますし、高校によっても、また年度によっても、加点措置は頻繁に変わりますので、日々最新の情報にアップデートしておかねばなりません。

加点措置の中で、最もよくつかわれるのが「英検3級」です。英検3級を取得していると、5教科や9教科の内申に「1プラス」してもらえる、というケースが、私立高校の推薦入試では、近年とても増えてきています。英検の次にポピュラーなのが、やはり漢検です。漢検は、英検に比べると、合格しやすいという性質があります。(だから、中には漢検の加点措置を採用していない高校もあります。)しかし、合格しやすい漢検に、なかなか合格できない理由はいったい何なのか。その理由は2つあります。1つは、漢検を実際に受けてみないと、自分が何点くらいとれるかを測る指標がない、ということです。もう1つは、漢検は年に2回しか受けられることができず、1回目の失敗での反省を、すぐに2回目で活かさないということです。漢検3級の合格点は200満点中140点。100点満点にすると70点で合格できるわけですから、それほどタフなテストではないのです。それなら、合格しにくい2つの理由をうまく消し去る方法を考えればよい、というわけです。

そこでいちゼミは、漢字検定について細かく調べました。すると、漢検には、簡単に取得できる「準会場」のライセンスと、ハードルが高いが、毎日漢検を実施できるようになる「漢検CBT」のライセンスがあることがわかりました。「このライセンス、とるしかないね」まだ、当時は、漢検CBTのライセンスを持っている塾が都内では1つ2つしかない時期に、いちゼミでは、漢検CBTのライセンスを取りました。

さあ、そんないちゼミに通っているキミ。じゃあ漢検をどんどん受ければイイね……って、ちょっと待って！！

漢検の資格、いつまでに取得しなければならないか、知っていますか？

それは、具体的に言うと、12月14日です！！キミの中学校の担任の先生が、私立高校の先生に推薦書を出してくれる日が12月15日。だから、その1日前までに、漢検の合格証書を手に入れていなければならないのです。

え？じゃあもう、間に合わないじゃん？

いえ。まだ、間に合います。期末テストが終わったら、すぐに対策を始めましょう！！

合格証書を12/14までに手に入れるには、12/5くらいまでに漢検を受験していれば、間に合うと思います。

そうです。漢検CBTは、普通の漢検とはちがって、受験してから、発表までが1週間から10日と、短い時間で届くのです！

まずは、目の前の期末テストに全力投球しましょう。

そして、期末テストが終わったら、すぐに気持ちを切り替えて、もう終わったその日から、漢検の対策をスタートしましょう。

10月の漢検キャンペーンは、1人1人が自分で対策をするものでしたが、11月は、「漢検対策の特別クラス」を設置します。

最後のチャンスは、自習ではなくて、漢検対策のコースに参加して、先生に教えてもらいながら、毎日全力で取り組んでほしいです。

2学期の期末が終わってすぐ。これが、漢検取得のラストチャンス！

いちゼミの漢検取得対策授業を受けて、なにがなんでも、絶対に「プラス1ポイント」をゲットしよう！！

塾長

小学生 <通常クラス>



小学生 授業料について

- 特徴1) 1教科から自由に選択して受講できます。
- 特徴2) 教材費は、授業料に含まれています。
- 特徴3) 通塾保険料・施設利用費・設備費などは、入会金を充当しています。
- 特徴4) 6月中は、すべての授業を zoomを使ったオンライン授業 形式で行います。



◆低学年クラス 小学4年生 対象

【授業料】 1教科より選択可	算数クラス 週1回×55分	国語クラス 週1回×55分	英対話クラス 週1回×55分
小学4年生	5,000円(税込)	5,000円(税込)	6,600円(税込)

◆公立進学クラス 小学5年生 小学6年生 対象

【授業料】 1教科より選択可	算数クラス 週1回×80分	国語クラス 週1回×80分	英対話クラス 週1回×55分
小学5年生	7,200円(税込)	7,200円(税込)	週1回 6,600円
小学6年生	7,200円(税込)	7,200円(税込)	

※現在、本部教室では、小学4年生から小学6年生の授業を実施しております。三鷹台教室では、2021年6月現在小学6年生クラスのみ 授業を実施しております。

	小学4年生 算数 国語	小学5年生 算数 国語	小学6年生 算数 国語	英対話
本部教室	○ ○	○ 募集中	○ ○	○
三鷹台教室			○	

小学生 クラス授業



小学4年生

低学年クラス

本部教室

いちゼミ 小学生クラス の特徴

※授業料について ⇒ p. 6

- ZOOM を用いたオンライン指導
- 従来通りの、通塾型対面指導

どちらでも受講することができます！

- テキストは事前配布orダウンロード可
- 体調不良時・荒天時の変更にも対応

■ 従来通りの、通塾型対面指導



■ ZOOM を用いたオンライン指導



小4算数 Aクラス/Bクラス

■ 授業時間 ※どちらか選択して受講できます

毎週 月曜日・金曜日 16:30~17:20 (50分授業) **体験授業 受付中!**

■ 授業料 1カ月授業料 **5,000円** (税込・教材費込)

■ 指導方針 ⇒学校の予習を中心に、楽しく自分から勉学に取り組む姿勢を作ります。



小4国語クラス

■ 授業時間 毎週水曜日 16:30~17:20 (50分授業) **体験授業 受付中!**

■ 授業料 1カ月授業料 **5,000円** (税込・教材費込)

■ 指導方針 ⇒学校の予習を中心に、語い・文法・作文の力を養います。

- 12月などは、3週授業となります。3週授業の月は、授業料が通常の4分の3になります
- 国語クラスでは、毎月、最終週に「作文コンテストに応募しよう」というイベントを開催します。



いちゼミ 英対話教室 (小4~小6対象)

■ 授業時間 毎週火曜日 17:00~17:50(50分授業)

■ 授業料 1カ月授業料 **6,600円** (税込・教材費込)

■ 指導方針 ⇒**英語の4技能**を、楽しく自分から学ぶ姿勢を作ります。



小学生 クラス授業



小学5年生

公立進学クラス

本部教室

いちゼミ 小学生クラス の特徴

※授業料について ⇒ p. 6

- 公立中学に進学するための、確かな学力の土台をつくれます。
- 楽しい雰囲気の基本とします。
- 1クラス2～8名の少人数クラス編成です。人数が増えた場合はクラスを増設し対応します。
- 春・夏・冬の講習時には、学校の教科書の内容からはなれ、各教科とも単元の復習や実力錬成問題に取り組めます。

■ 従来通りの、**通塾型**対面指導



■ ZOOM を用いた**オンライン**指導



算数 **小5算数クラス**

- 授業時間 毎週木曜日 17:00～18:20 (80分授業) **体験授業 受付中!**
- 授業料 1カ月授業料 **7,200円** (税込・教材費込)
- 指導方針 ⇒学校の予習を中心に、楽しく自分から勉学に取り組む姿勢を作ります。

国語 **小5国語クラス**

- 授業時間 現在、受講者募集中 **体験授業 受付中!**
- 授業料 1カ月授業料 **7,200円** (税込・教材費込)
- 指導方針 ⇒学校の予習を中心に、語い・文法・作文の力を養います。
 - 12月などは、3週授業となります。3週授業の月は、授業料が通常の4分の3になります
 - 国語クラスでは、毎月、最終週に「作文コンテストに応募しよう」というイベントを開催します。

英語 **いちゼミ 英対話教室** (小4～小6対象)

- 授業時間 毎週火曜日 17:00～17:50(50分授業)
- 授業料 1カ月授業料 **6,600円** (税込・教材費込)
- 指導方針 ⇒**英語の4技能**を、楽しく自分から学ぶ姿勢を作ります。



小学生 クラス授業



小学6年生

公立進学クラス

本部教室



いちゼミは **対面指導** と **オンライン** のハイブリッド授業！

- 公立中学に進学するための、確かな学力の土台をつくります。
- 楽しい雰囲気の基本とします。
- 1教科から自由に選択して受講することができます。
- 1クラス2～8名の少人数クラス編成です。人数が増えた場合はクラスを増設し対応します。
- 春・夏・冬の講習時には、学校の教科書の内容からはなれ、各教科とも単元の復習や実力錬成問題に取り組みます。



■ 従来通りの、**通塾型対面指導**



■ ZOOM を用いた**オンライン指導**



どちらでも、都合のよい方法で参加できます
たとえば、ちょっと具合が悪いときとか、
台風が来ていた心配なときなど、連絡をいただければ、当日でも、参加方法の変更が可能です。当日に使用するテキストやプリント類の受け渡し(PDFを送信→印刷など)の部分をご協力よろしくお願いたします



小6算数クラス

- 授業時間 毎週木曜日 16:30～17:50 (80分授業) **体験授業 受付中!**
- 授業料 1カ月授業料 **7,200円** (税込・教材費込)
- 指導方針 ⇒学校の予習を中心に、楽しく自分から勉学に取り組む姿勢を作ります。



小6国語クラス

- 授業時間 毎週金曜日 16:30～17:50 (80分授業) **体験授業 受付中!**
- 授業料 1カ月授業料 **7,200円** (税込・教材費込)
- 指導方針 ⇒学校の予習を中心に、語い・文法・作文の力を養います。
 - 12月などは、3週授業となります。3週授業の月は、授業料が通常の4分の3になります
 - 国語クラスでは、毎月、最終週に「作文コンテストに応募しよう」というイベントを開催します。



いちゼミ 英対話教室 (小4～小6対象)

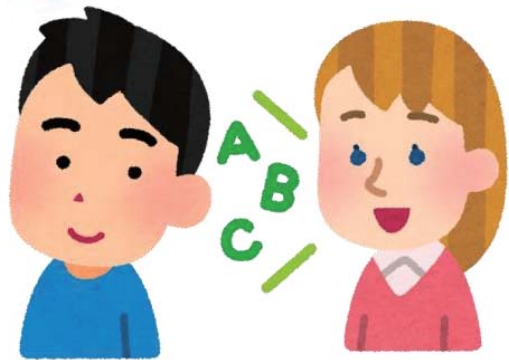
- 授業時間 毎週火曜日 17:00～17:50(50分授業)
- 授業料 1カ月授業料 **6,600円** (税込・教材費込)
- 指導方針 ⇒**英語の4技能**を、楽しく自分から学ぶ姿勢を作ります。



小学生 英対話クラス



いちゼミ英対話クラス



- 小学4年生～小学6年生 対象
- GT先生（英語科指導主任）
- なおや先生（いちゼミから指導）
- ヨーコ先生（たまにイギリスから指導）

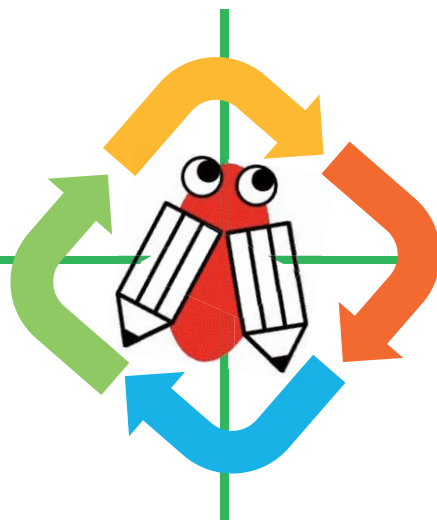
「英語ごっこ」ではなく、いちゼミオリジナルの観点から、
小学生に **英語の4技能**を 楽しみながらしっかり定着させる授業です。

正しく英語を聞いてみよう

Listening

正しく英語で書いてみよう

Writing



正しく英語を読んでみよう

Reading

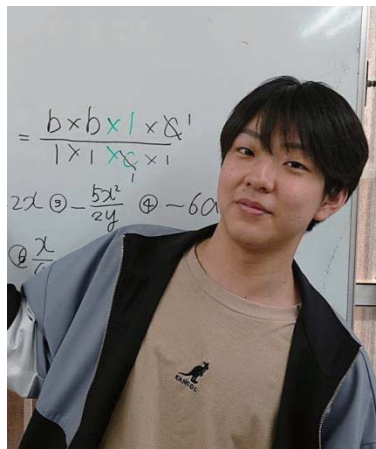
正しく英語で伝えよう

Speaking



■ヨーコ先生
イギリス留学中
三鷹一中→都立西
→ケンブリッジ大学

いちゼミには小学生から通っています。
小学生のみなさんに英語を教えるの楽しみ！



■なおや先生
三鷹市在住
三鷹一中→都立調布南
→成蹊大学 在学中

いちゼミには、小学5年生くらいから高3の大学受験までお世話になりました！

英対話のオリジナル
テキスト監修はGT！



▼開講にあたって

■授業料 1カ月授業料 **6,600円**（税込） ※教材費込

■指導方針 ⇒英語の4技能を、楽しく自分から学ぶ姿勢を作ります。

GT先生担当 日 → 読む・書く を中心に、単語力や文法力を養います。

ヨーコ先生担当 日 → イギリスと東京をオンラインで結び、英会話の授業を行います

講師スタッフ 紹介ページ

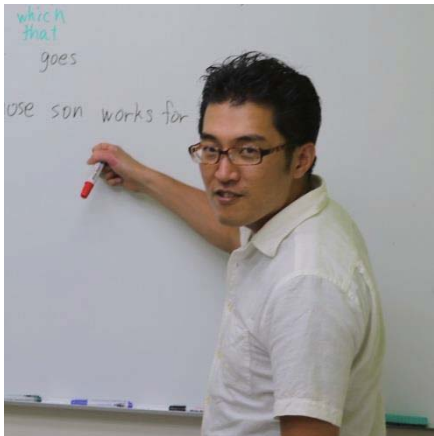
社員講師



塾長 西村 学 先生
 栃木県立足利高校出身
 早稲田大学商学部 退
 高校時代はラグビー部
 生徒会長も務める。
 極真空手小笠原三鷹道場館長
 現三鷹商工会理事。
 好きな言葉
 「失敗は成功のもと」



GT 中川 透 先生
 東京学芸大附属高校出身
 早稲田大学教育学部数学専修 卒業
 高校時代は野球部エース。
 大学時代には若くして母校の野球
 部の監督も務める。
 クールな外見とはウラハラに、実は
 いちゼミ一番の熱血講師。決めゼリ
 フは、「今日、なに順？」



リーダー 佐藤 佑介 先生
 福島県立磐城高校出身
 青山学院大学中退
 国際基督教大学卒業
 三鷹台教室 責任者
 小学校から大学までずっと
 野球部に所属
 個人指導は非常にしつこく
 口癖は「考えろ！」

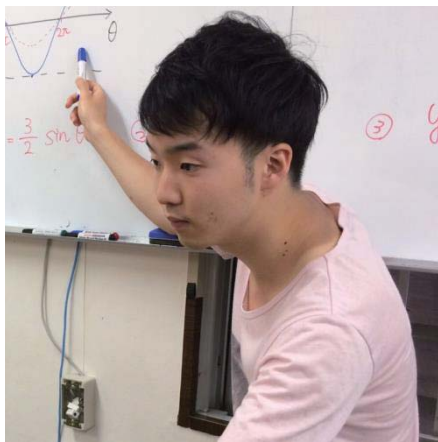
<<スタッフ募集のおしらせ>>

いちゼミでは、一緒に子どもたちの「夢」をかなえる
 スタッフを募集しています。

- 社員（教室マネジメント他）
- 社員（講師）
- パート・アルバイト（講師）
- アルバイト（受付）
- パート・アルバイト（デザイン・事務）

詳細はお問い合わせ下さい

プロ講師



タテパン 舘市 健太 先生
 都立豊多摩高校出身
 早稲田大学スポーツ科学科 中退
 いちゼミには中1から在籍
 塾をやめて、数学が30点台になり
 「ボクを鍛え直してください」と
 中2でカムバック。いきなり85点
 をとってくるという伝説の男。
 特技は、ものまね。ダンス。



いなだ先生 稲田 先生
 明治大学出身。社会担当。
 実際に、都内の某教育現場で教鞭をと
 っているリアルプロ講師。
 いちゼミの中では「めずらしく」
 いちゼミの卒業生ではない先生。
 それだけに、新しい風を吹き込んで
 くれる存在になってほしいですね。
 特徴・・・声がでかい。



ユーヘイ 小林 悠平 先生
 私立 杉並学院高校 出身
 横浜国立大学 在籍中
 いちゼミには小学生から在籍。
 当時は無口で、ほとんどしゃべ
 っているところを見なかったが
 最近は、しゃべるしゃべるw
 1年目から大事な仕事を任され
 ていたのでベテランの雰囲気。

アルバイト・スタッフ 募集中！

いちゼミでは、私たちと一緒に働いてくれる仲間を募集しています！

大学生・大学院生

■講師アルバイト（通年）

■講師アルバイト（短期）

社会人(主婦・シニア)

■講師パート

■事務受付スタッフ

週1回～OK

週1回～OK

アルバイト講師新人講師 紹介



ミクロ先生 前田未来路先生
 府中東高校 出身
 帝京大学 在籍中
 いちゼミの新ムードメーカー！
 高3の夏合宿からすでに、来年度の合宿長は、オレがやるぜと豪語して、先輩みなビックリ。金髪で話しかけずらいけどみんな、気軽に話しかけてね！本年度は、三鷹台教室で活躍中。



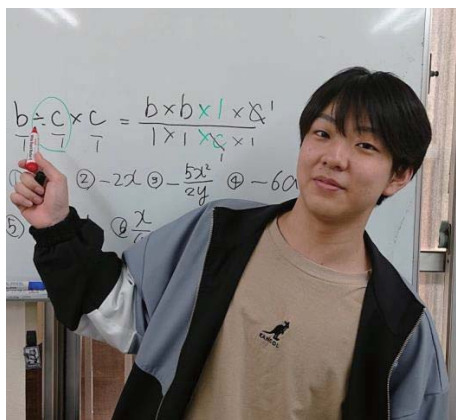
むさし先生 西村武蔵 先生
 大成高校特別進学コース卒業
 中央大学 在籍中
 「最近のいちゼミには、ドカン！と笑いをとれる先生がいねえな」ということで、笑いをとるためにいちゼミスタッフ入り。ミクロ先生のボンフィンの後輩。生物分野でさかなくんレベルの知識お化け。趣味は、筋トレと、料理と競馬。



やまちゃん 山平遼太郎先生
 都立武蔵高校 出身
 國學院大学 在籍中
 将来、学校の先生になるためにいちゼミで修行中のやまちゃん。1年目から、クラス指導ができる先生になれるように、塾長から直接、英才教育を受けている。作文や小論文の指導にも今年はチャレンジ！します。



わか 若松 将 先生
 豊多摩高校 出身
 法政大学 在籍中
 三鷹一小→三鷹六中→豊多摩高校と、小中高ともに、サッカー部のキャプテンを務める。そもそも名前が「将」なので、生まれつき主将向きなのか。いちゼミでは、主に中高生の英語を担当。自分でも大学では英語に力を入れている。



なおや先生 浦里直也先生
 調布南高校 出身
 成蹊大学 在籍中
 小学4年生から高校3年生までずーっといちゼミの直也先生。とてもソフトな印象で、男子からも女子からも、人気が出ているところです。こんなお兄ちゃんいたら、いいよねって感じ。



ヨーコ先生 仲野 よう子 先生
 都立西高校 出身
 ケンブリッジ大学 在籍中
 いよいよキャロラインことヨーコ先生が、6月末に日本に帰ってきます。現在、イギリスに在住ですが、大学のお休み期間を使って帰国。夏期合宿では「カレー8杯完食」の記録を打ち立てたツワモノでもある！



まほ先生 小路 まほ 先生
 都立芦花高校 出身
 東京農業大学 在籍中
 アレルギーを持った人が、食を楽しむことができるように！大学では、そんな研究をしているまほ先生。とてもおっとりしていて、おしとやかな感じなのに、走るとめっちゃめっちゃ早いんです！



しゅんぺい先生 高木 駿平 先生
 神奈川 桐蔭高校 野球部出身
 成蹊大学 在籍中
 小学校から野球で大活躍してきた高木先生。むさし先生とは、幼児教室の同期。なおや先生とは、大学のラクロス部の先輩後輩。そんな駿平先生が、いよいよ6月からみなさんに、社会を教えてくれることになりました。



ナタリー 小日向 理沙 先生
 調布北 高校 出身
 立教大学 在籍中
 いちゼミには小学時代から在籍。その頃から塾長には、ナタリーと呼ばれていました。大学では軽音楽部でドラム担当！。現在、就職活動中でちょっとお休み中。夏休みには、もどって来てくれる予定です！



かな 先生 あさみ かな先生
 立教大学 在籍中
 かな先生は、いちゼミの卒業生ではありませんが、自分で積極的に電話をかけてきて、その熱意に塾長が即採用を決めるという珍しいタイプ。専門は「歴史」。特に「日本史」を得意にしています。将来は、学校の先生になりたいと考えていて大学院への進学を目指しています。

小学・中学・高校部 共通事項

入会金制度 いちゼミに、ご入会いただいた方は、小学部から高校部まで、ずっと塾生です。

入会金制度 → 入会金 **22,000円(税込)**

- ※入会金は、大学受験時（高3・浪人コース）まで有効です。
- ※兄弟姉妹が在籍中（または退塾後半年）の場合は半額減免とさせていただきます。
- ※一度退会した方が、再入会の場合には入会金は必要ありません。

いちゼミでは、皆様にお納めいただいた入会金を、塾の設備費・修繕費・運営費にあてさせていただきます。そのため、入会金無料などの極端なキャンペーンはできません。

- 教材費・・・現在、毎月の授業料の中に含まれています。 ※2020年4月より、**授業料と別途ご請求** とさせていただきます。
- 施設利用費・・・入会金で、まかなわせていただいております。 ※2020年4月より、**施設利用費を別途いただくことになりました。**
- 通塾保険料・・・入会金で、まかなわせていただいております。塾の帰り、塾でのケガなどについては、保険適応となります。
- 事務手数料・・・①コミル・システム ②授業料自動引落しシステム ③ゼミナール新聞発行費用 のため、1ヶ月につき1,100円（税込）の事務手数料をお納めいただきます。

◆科目の取り消し・変更について◆

●科目の取り消し → 前月の**25日まで** にご連絡ください

- ① 前月12日 までにお手続きして下さい。12日をいただきますと、翌月の授業料が引き落としされてしまいます。
- ② 前月14日～25日 の期間中に、取り消しのお申し込みをいただきました場合には、授業料がご指定のお口座よりお引落としとなりますが、翌月に全額返金させていただきます。
- ③ 前月26日以降に、取り消しのお申し込みをいただきました場合には、翌月分の授業料1カ月分と、事務手数料1,100円（税込）をキャンセル料としてお納めいただきます。お引落させていただきました場合には、ご返金できませんのでご注意ください。

●科目の追加・変更 → 月の途中でも可能です

- ① 科目の追加をご希望される場合には、月の途中からでも受付いたします。残り授業数より日割り計算で当月分授業料をお納めいただきます。最大半額減免とさせていただきます。なお、授業料が減免対象月は、テスト対策授業などに出席される場合は有料となりますのでご了承ください。
- ② 科目の変更に関しましては、同額の授業料のクラスであれば、月の途中から変更することも可能です。たとえば、4月に理科の授業を受講する申し込みをしていたけれど、やはり社会の方が心配なので来週から社会に変更する、というケースなどはokです。ただし、科目の変更は1ヶ月につき1回までとさせていただきます。

◆授業料の納入方法について◆

●ご指定のお口座よりお引落とし または クレジット決済 とさせていただきます。

- ・前月27日にご指定のお口座よりお引落させていただきます。通帳には **DF. RLダイコウ** または **リコーリースダイコウ** といった表記で印字されますのでご確認ください。
- ・ご都合により、2ヶ月、3ヶ月、半年ごとの納入方法をご希望される場合には、塾長までご相談下さい。
- ・全くと連絡のないまま、3ヶ月間以上お引落としまたは授業料の納入が確認できていない場合には、退会扱いとなる場合がございます。あらかじめご了承ください。
- ・何らかの事情で、授業料をお納めいただくことが困難な場合には、塾長までその旨ご連絡下さい。分納・延納といった方法で対応させていただくことも可能です。ぜひ一度ご相談下さい。

◆退塾・休塾のお手続きについて◆

第一ゼミナール では、一度入会いただきました方は大学受験まで塾生の資格を保持しています。そのため退塾というシステムはありません。

●いったん休塾をお申し込みの場合 **前月の25日まで** に所定のお手続きをお願いいたします。

●復学に関するきまり

- ① 休塾の際、所定のお手続きを済ませていただいている場合に関しましては、いつでも復学することが可能です。たとえば、中学3年生の夏休みでも、高校2年生の春休みからでも、自由に復学することが可能です。
- ② 休塾の際、所定のお手続きを済ませていただいている場合に関しましては、再入会のお手続きが必要ありません。もちろん、再入会に関する費用（入会金など）はいただきません。
- ③ 休塾の際、所定のお手続きを済ませていただいていない場合に関しましては、塾生の資格を失うことになります。塾生の資格を失った場合、復学をお断りさせていただく場合や、再入会をお断りさせていただく場合もございますのでご了承ください。

10月の優待チケット

キャンペーン優待券

ご入会金 **20% OFF**

通常 **22,000円** ⇒ **17,600円** (税込)

- 2021年11月30日 まで 有効です。
- クラス授業（本部教室・三鷹台教室）にてご利用いただけます。
- ご兄弟同時入会の場合は、2人目以降は半額となります。

「夢」をかなえる人間塾

第一ゼミナール

TEL 0422(47)8933 FAX 0422(29)8931



キャンペーン優待券

クラス授業

1週間無料体験

- 2021年11月30日 まで 有効です。
- クラス授業（本部教室・三鷹台教室）にのみご利用いただけます。

地域とともに27周年

第一ゼミナール

TEL 0422(47)8933 FAX 0422(29)8931

体験
歓迎



ご入会をご検討されている方へ

無料体験授業

いちゼミの、クラス体験授業は、**無料**です。

登録料や教材費なども、**いただきません**。

STEP 1

体験参加お申込み

- いちゼミの授業スケジュールをご確認下さい。ご不明の場合にはお電話でお問い合わせ下さい。
- 体験授業に参加をご希望される前日（当日の場合は午後2時）までに、ご連絡下さい。

STEP 2

体験授業に参加

- 各教科とも2回まで、合計3教科まで無料で体験することができます。
 - 持ち物は、筆記用具だけで結構です。 ●保護者の方の体験も大歓迎です。
- ※個人指導の体験授業は、2回まで。1回につき**1,100円**の体験受講料がかかります。

STEP 3

塾長面談

ご入会手続き

- ①入会申込用紙 をご提出いただきます。
- ②入会金 をお納めいただきます。
- ③当月分・翌月分 授業料 をお納めいただきます。

体験授業に参加いただいた後

ご入会なさらない場合

数多くある塾の中から、いちゼミの授業を体験していただきありがとうございました。また何かの機会がございましたらぜひお役に立ちたいと思います。ご意見や至らない点などございましたら今後の参考にさせていただきますので、塾長にお申し付けください。

入会金制度

いちゼミに、ご入会いただいた方は、小学部から高校部まで、ずっと塾生です。

入会金制度 → 入会金 **22,000円(税込)**

- ※入会金は、大学受験時（高3・浪人コース）まで有効です。
- ※兄弟姉妹が在籍中（または退塾後半年）の場合は半額減免とさせていただきます。
- ※一度退会した方が、再入会の場合には入会金は必要ありません。

いちゼミでは、皆様にお納めいただいた入会金を、塾の設備費・修繕費・運営費にあてさせていただきます。そのため、入会金無料などの極端なキャンペーンはできません。

地元で25年の「信頼」と「実績」

第一ゼミナール塾長は、19歳から三鷹で塾講師として働いてます。現在52歳。指導歴33年の超ベテラン講師です。27歳で第一ゼミナールの塾長となり、塾長としての経営歴は25年。本年度2020年、第一ゼミは二十六年目を迎えます。

地域密着塾 のあるべき姿 を追求します

第一ゼミナールは、三鷹市を中心に、武蔵野市・調布市の小学生から高校生のための地域密着学習塾のあるべき姿を目指します。

- 地域の小・中・高校の学校行事に積極的に参加・協力いたします。
- 地域のイベント・お祭り・商店会・商工会の活動に積極的に参加・協力いたします。
- 勉強を教えるだけでなく、考え方・生き方に至るまで、常に子供たちの手本であるよう心がけます。

適正な料金設定と 生徒本位の指導 に努めます

我々、学習塾は、まず子どもたちそれぞれにとって本当に必要な教育は何であるかをしっかりと見極め、きちんとした目標設定をし、それを明確にした上で、必要なサービスを過不足なく提供することが大切であると常に考えております。

「夢」をかなえる人間塾

第一ゼミナール

株式会社 ディーワン

〒181-0013 東京都三鷹市下連雀4-14-32 興信三和ビル1F&3F

TEL **0422(47)8933**

FAX **0422(29)8931**